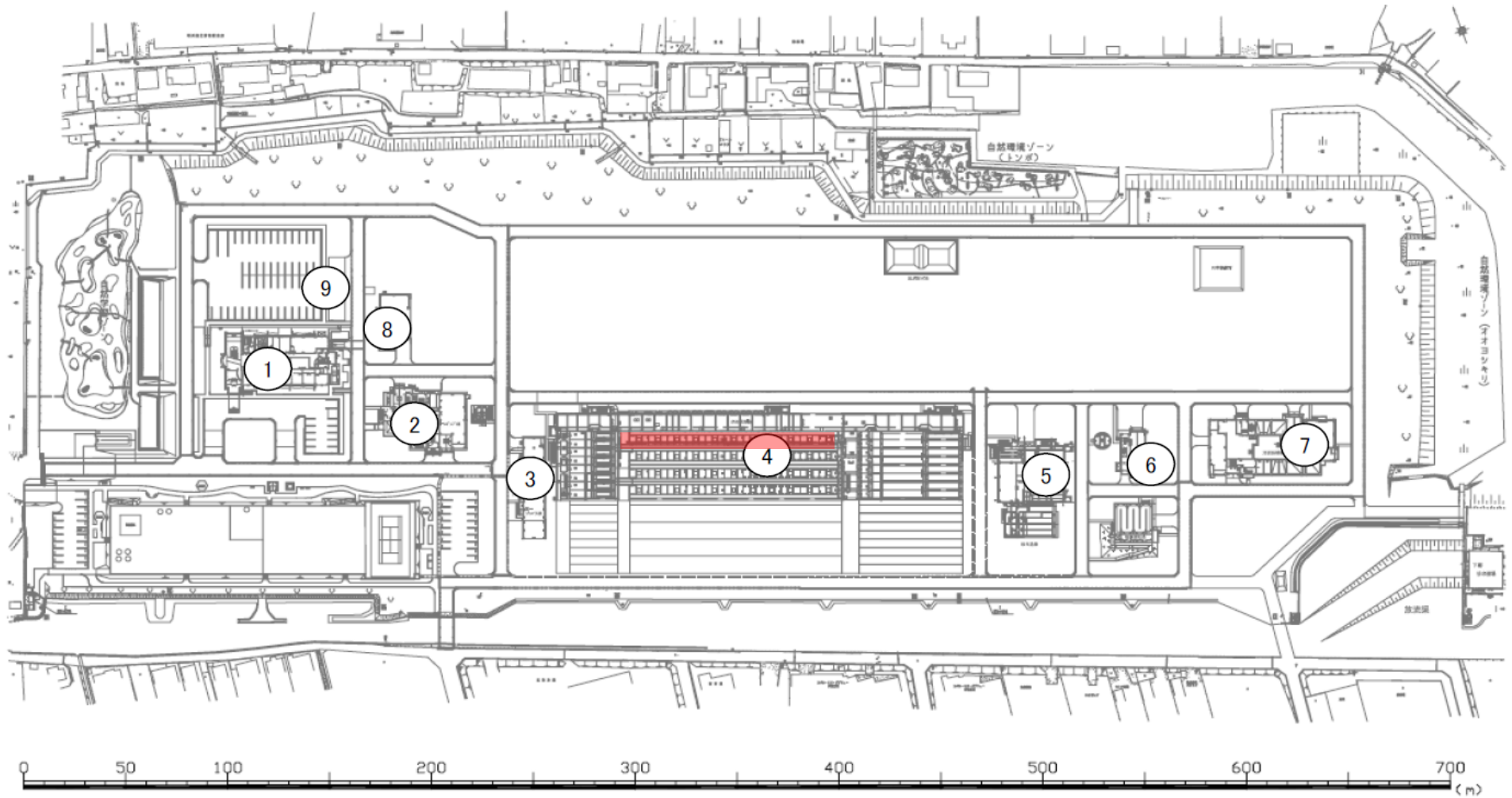


宮川浄化センター  
伊勢市大湊町1126番地  
Tel 0596-36-3841

国道23号

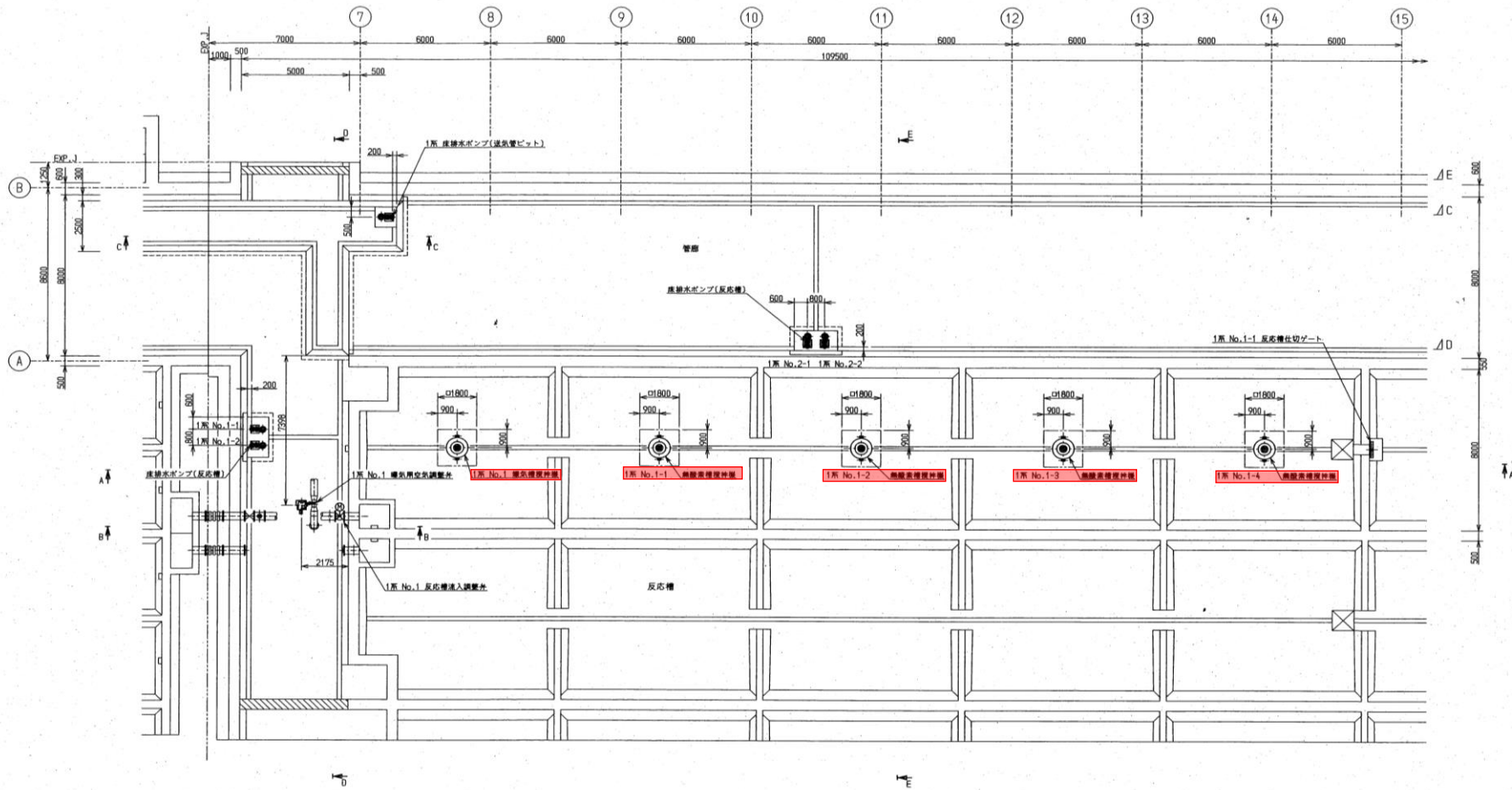
宮川浄化センター位置図





- |   |           |   |          |   |       |
|---|-----------|---|----------|---|-------|
| ① | 管理本館      | ④ | 水処理施設    | ⑦ | 汚泥処理棟 |
| ② | スクリーンポンプ棟 | ⑤ | 第1砂ろ過棟   | ⑧ | 発電機棟  |
| ③ | 第1プロウ棟    | ⑥ | 汚泥スクリーン棟 | ⑨ | 機器倉庫  |

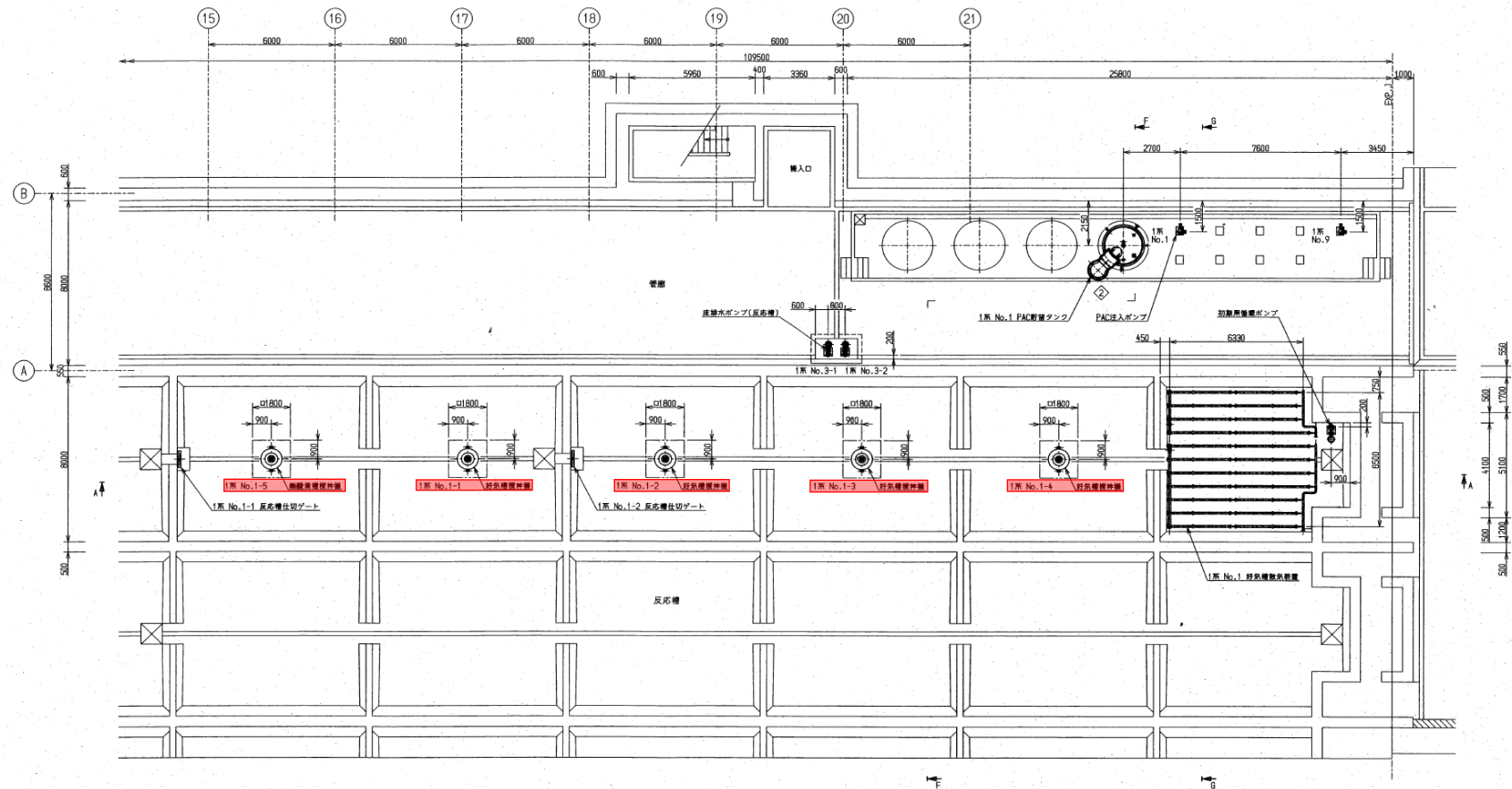
宮川浄化センター施設配置図



反応槽 下部 機器配置平面図 1/100

※ 本図は、参考図であり施工現場と本図に相違ある場合にあつては、相違箇所を再調査後、公社監督員と協議のうえ、詳細を決定すること。

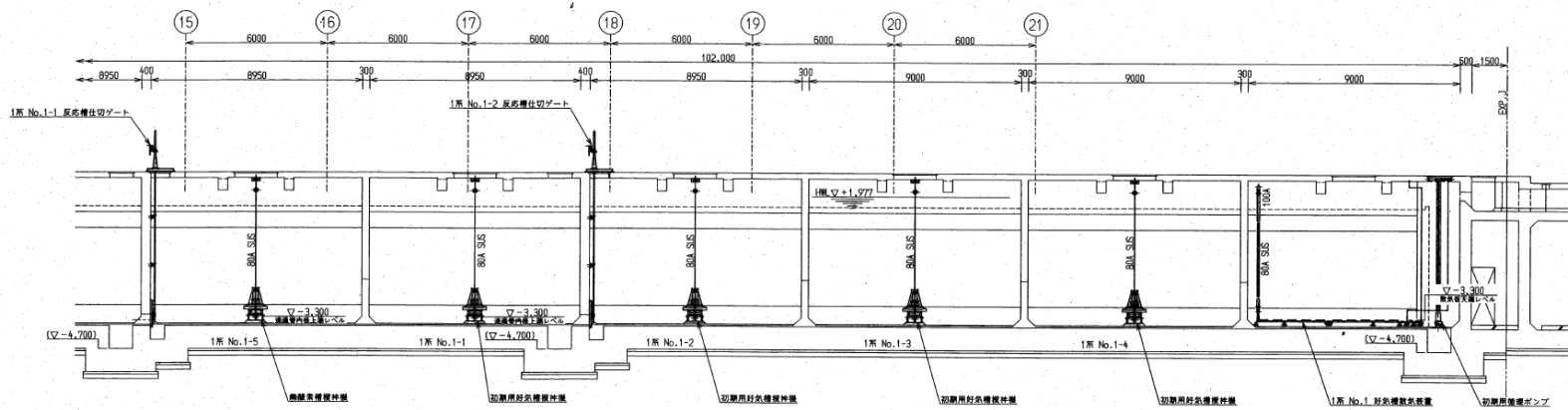
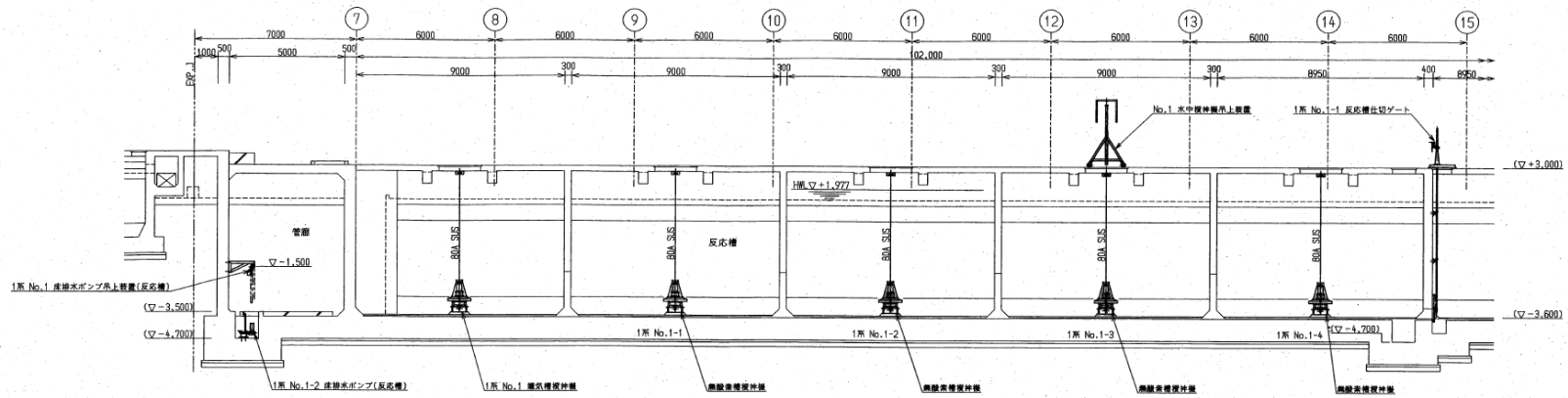
繕工事名	平成29年度 三下宮修 第1号 宮川浄化センター1池反応槽水中攪拌機分解整備工事		
施工場所	伊勢市大湊町1126番地 地内		
図面の種類	生物反応槽 機器配置 下部平面図(1/2)		
縮尺	Free	図面番号	1
事業所名	宮川浄化センター		



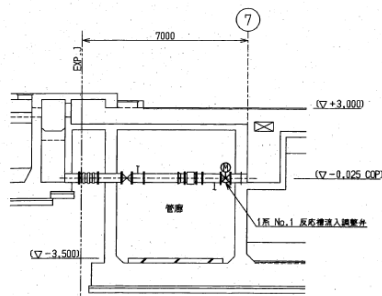
反応槽 下部 機器配置平面図 (S12/00)

※ 本図は、参考図であり施工現場と本図に相違ある場合にあっては、相違箇所を再調査後、公社監督員と協議のうえ、詳細を決定すること。

修繕工事名	平成29年度 三下宮修 第1号 宮川浄化センター1池反応槽水中攪拌機分解整備工事		
施工場所	伊勢市大湊町1126番地 地内		
図面の種類	生物反応槽 機器配置 下部平面図(2/2)		
縮尺	Free	図面番号	2
事業所名	宮川浄化センター		



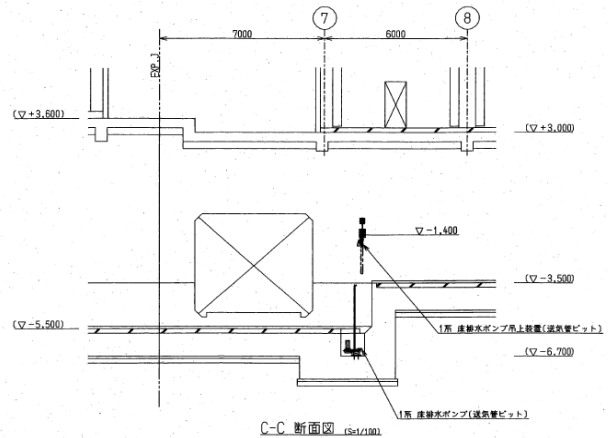
A-A 断面図 (S1/100)



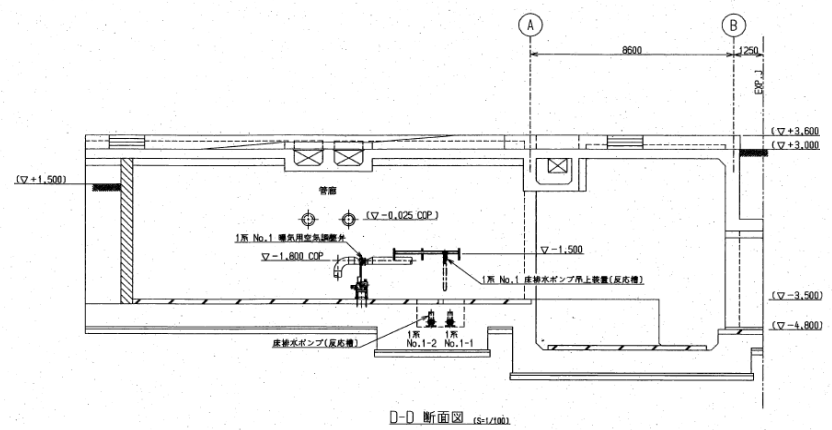
B-B 断面図 (S1/100)

※ 本図は、参考図であり施工現場と本図に相違ある場合においては、相違箇所を再調査後、公社監督員と協議のうえ、詳細を決定すること。

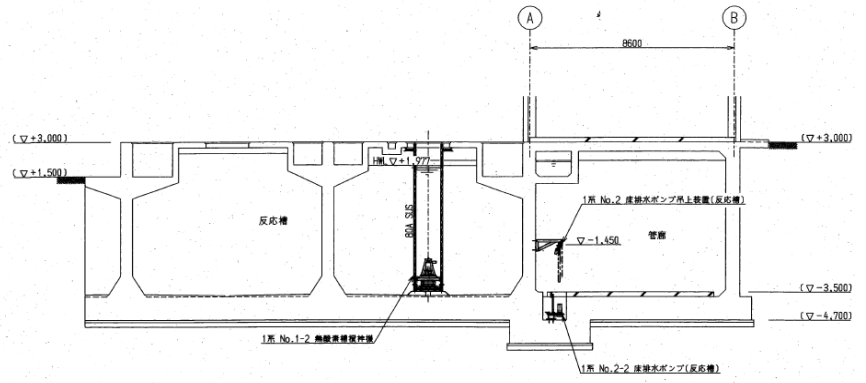
修繕工事名	平成29年度 三下宮修 第1号 宮川浄化センター1池反応槽水中攪拌機分解整備工事		
施工場所	伊勢市大湊町1126番地 地内		
図面の種類	生物反応槽 機器配置 断面図(1/2)		
縮尺	Free	図面番号	3
事業所名	宮川浄化センター		



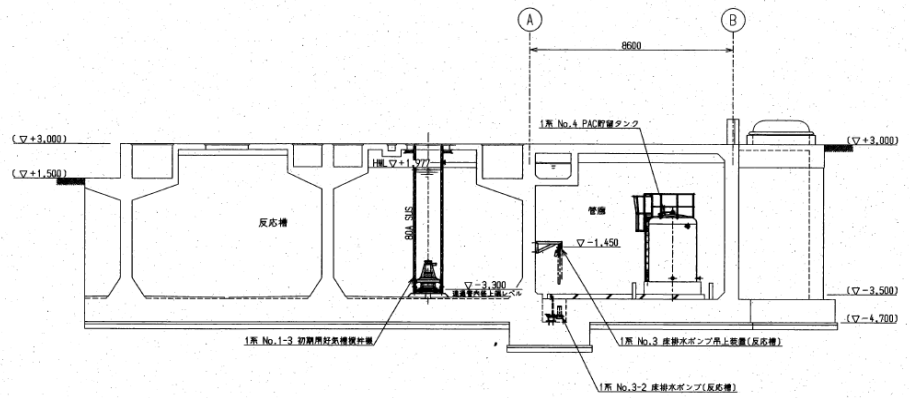
C-C 断面図 (S1/100)



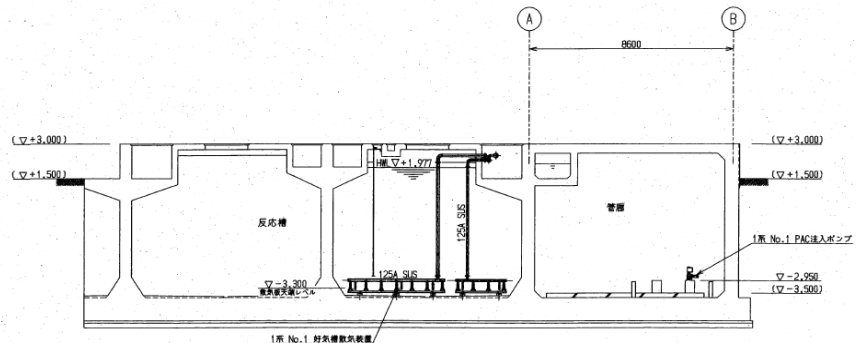
D-D 断面図 (S1/100)



E-E 断面図 (S1/100)



F-F 断面図 (S1/100)



G-G 断面図 (S1/100)

※ 本図は、参考図であり施工現場と本図に相違ある場合にあつては、相違箇所を再調査後、公社監督員と協議のうえ、詳細を決定すること。

修繕工事名	平成29年度 三下宮修 第1号 宮川浄化センター1池反応槽水中攪拌機分解整備工事		
施工場所	伊勢市大湊町1126番地 地内		
図面の種類	生物反応槽 機器配置 断面図(2/2)		
縮尺	Free	図面番号	4
事業所名	宮川浄化センター		

宮川流域下水道(宮川処理区)宮川浄化センター  
1系1池水処理 生物反応槽攪拌機仕様書(1/2)

1系No.1嫌気槽攪拌機 1台

1系No.1-1~1-5無酸素槽攪拌機 5台

1系No.1-1~1-4好気槽攪拌機 4台

水中機械式曝気攪拌装置		製作仕様書				1/2				
アクアレータ										
1. 機器仕様書										
項目	内 容					備 考				
槽 形 状	8.0m巾 × 9.0m長 × 5.5m深									
設 置 水 深	嫌気槽×1台、無酸素槽×5台、好気槽4台									
数 量	1 台									
2. 製作機種										
機 種	NF-37		型 式	基本型	備 考					
水 中 電 動 機	3.7kW	4P	400V	60Hz						
	株式会社東芝		E種	水中連続定格						
運 転 動 力	送気時	3.7 (kW) 以下								
	断気時	3.7 (kW) 以下								
給 気 管 口 径	80A	ガイドパイプ口径		80A						
3. 標準装備										
名 称	内 容				数 量	備 考				
水中電動機用ケーブル	材質	2PNCT	寸法	3.5sq, 8c, φ20.0	10m/1台	水中電動機に取付け済み ケーブル保護チューブ付				
ケーブルグリップ	ケーブル保持用金具				1個/1台	本体に取付け済み				
吊り上げ金具	本体吊り上げ用三脚金具				1セット/1台					
水中駆動機用潤滑油	初回分(充填して納入)				——					
地 上 銘 板	SUS304製				1枚/1台	本体銘板と同様品				

宮川流域下水道(宮川処理区)宮川浄化センター  
1系1池水処理 生物反応槽攪拌機仕様書(2/2)

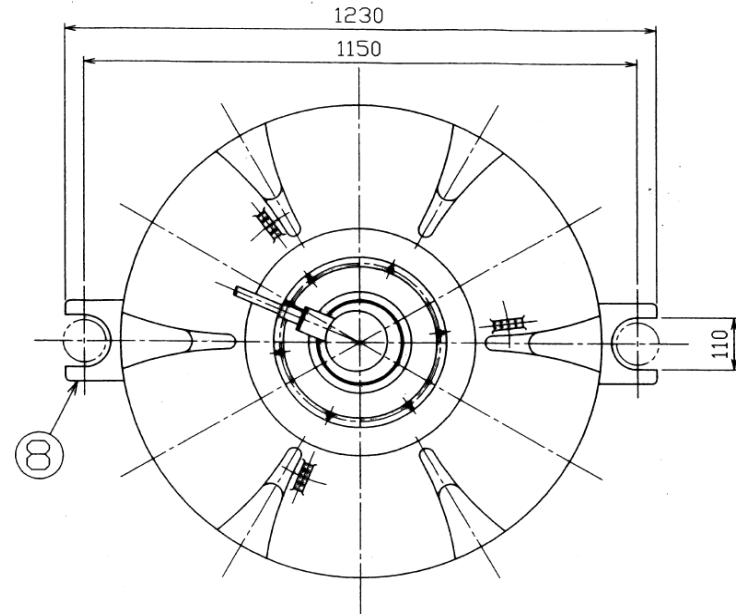
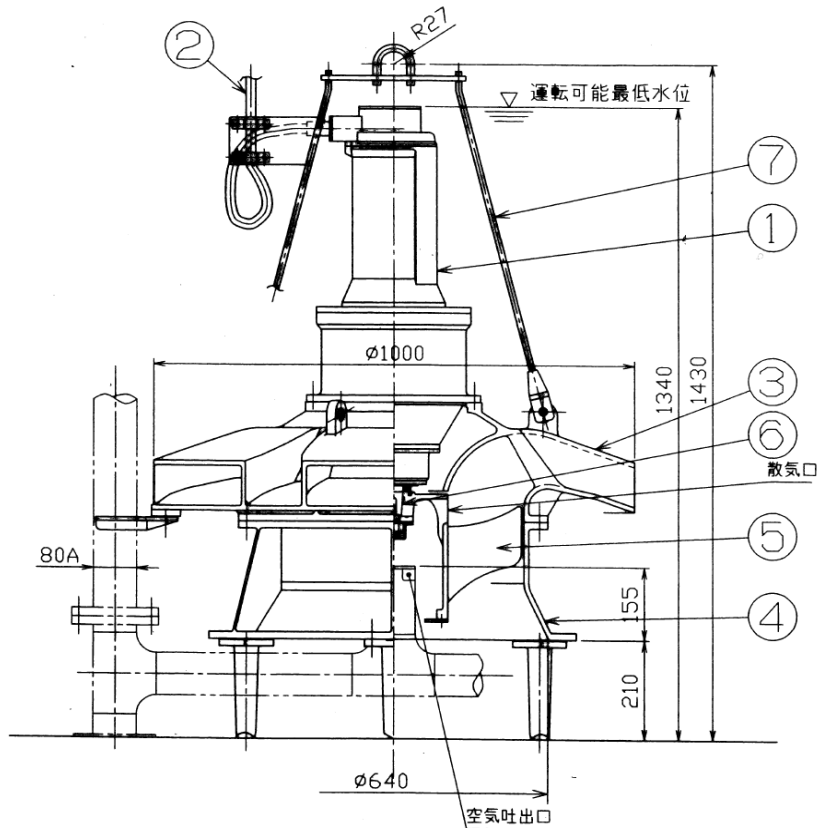
1系No.1嫌気槽攪拌機 1台

1系No.1-1~1-5無酸素槽攪拌機 5台

1系No.1-1~1-4好気槽攪拌機 4台

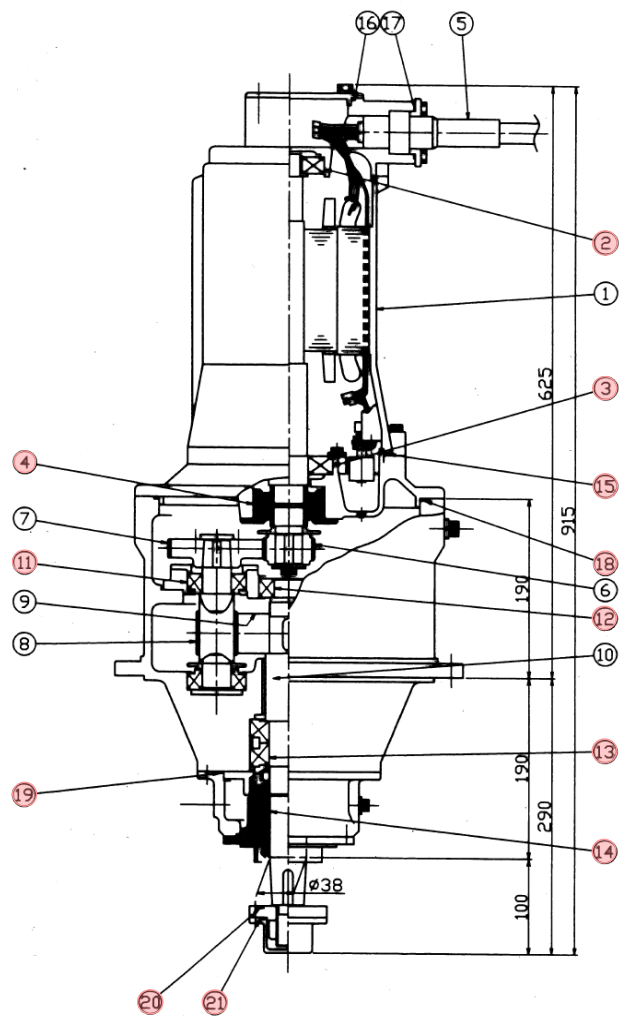
水中機械式曝気攪拌装置 アクアレータ		製作仕様書		2/2	
4. 付属品					
名称	内容	数量	備考		
ガイドパイプ付着床スタンド	SUS304製	1セット/1台			
ハンガーセット	SUS304製	1セット/1台	ケーブルフィン用支持用金具		
吊上チェーンセット	SUS304製	1セット/1台			
中継端子箱セット	SUS304製	1セット/1台			
専用工具セット	別紙添付リスト参照	1セット			
5. 予備品					
名称	内容	数量	備考		
ウォーターシールカセット	WS-25	1セット/1台			
オイルシールカセット	OS-25	1セット/1台			
6. 主要部品材質および塗装仕様					
名称	材質	内容		備考	
水中駆動機	FC250	シンクリッチ有機プライマ	1回	全膜厚160μm	
ケーシング	FC250	エポキシ樹脂塗料	3回		
インペラ	SCS13	塗装なし			
シャフト	SCM440H	塗装なし		SUS304製スリーブ付	





※ 本図は、参考図であり施工現場と本図に相違ある場合にあつては、相違箇所を再調査後、公社監督員と協議のうえ、詳細を決定すること。

番号	品名	材質	数量	備考	総重量:460kg	
①	水中駆動機	—	1s	3.7kW	修繕工事名	平成29年度 三下宮修 第1号
②	キャブタイヤケーブル	2PNCT	1	8C.3.5sq,φ 20.0,10m		宮川浄化センター1池反応槽水中攪拌機分解整備工事
③	上部ケーシング	FC250	1		施工場所	伊勢市大湊町1126番地 地内
④	下部ケーシング	FC250	1			図面の種類
⑤	インペラ	SCS13	1		縮尺	Free
⑥	出力軸	SCM440H	1	SUS304スリーブ付		図面番号
⑦	吊り金具	SUS304	1		事業所名	宮川浄化センター
⑧	ガイドピース	FCD400	2			



番号	品名	材質	数量	備考
①	水中モータ	—	1	3.7kW, 4P
②	モータ上部軸受	—	1	
③	モータ下部軸受	—	1	
④	オイルシールカセット	—	1	水中モータ軸封装置
⑤	キャブタイヤケーブル	2PNCT	1	ベルマウス、保護チューブ付
⑥	第1段、小歯車	SCM440H	1	
⑦	第1段、大歯車	SCM440H	1	
⑧	第2段、小歯車	SCM440H	1	
⑨	第2段、大歯車	SCM440H	1	
⑩	出力軸	SCM440H	1	
⑪	減速機軸受	—	2	
⑫	減速機軸受	—	1	
⑬	減速機軸受	—	1	
⑭	ウォーターシールカセット	—	1	減速機軸封装置
⑮	Oリング	NBR	1	
⑯	Oリング	NBR	1	
⑰	Oリング	NBR	1	
⑱	Oリング	NBR	1	
⑲	Oリング	NBR	1	
⑳	Oリング	NBR	1	
㉑	Oリング	NBR	1	

※ 本図は、参考図であり施工現場と本図に相違ある場合にあつては、相違箇所を再調査後、公社監督員と協議のうえ、詳細を決定すること。

修繕工事名	平成29年度 三下宮修 第1号 宮川浄化センター1池反応槽水中攪拌機分解整備工事		
施工場所	伊勢市大湊町1126番地 地内		
図面の種類	アクアレータ MF-37(N/EMD-37) 駆動機組立図		
縮尺	Free	図面番号	6
事業所名	宮川浄化センター		