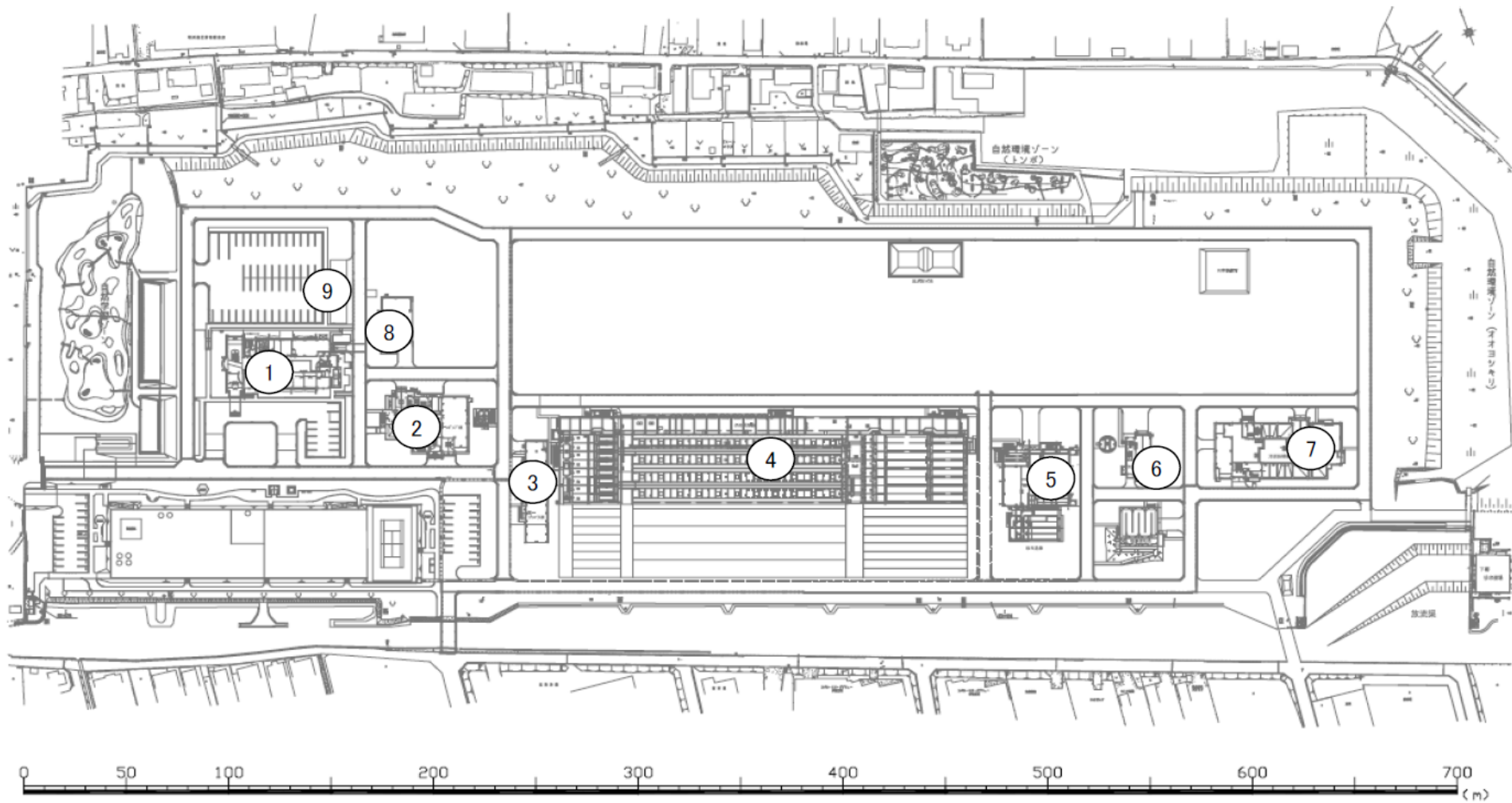


宮川浄化センター
伊勢市大湊町1126番地
Tel 0596-36-3841

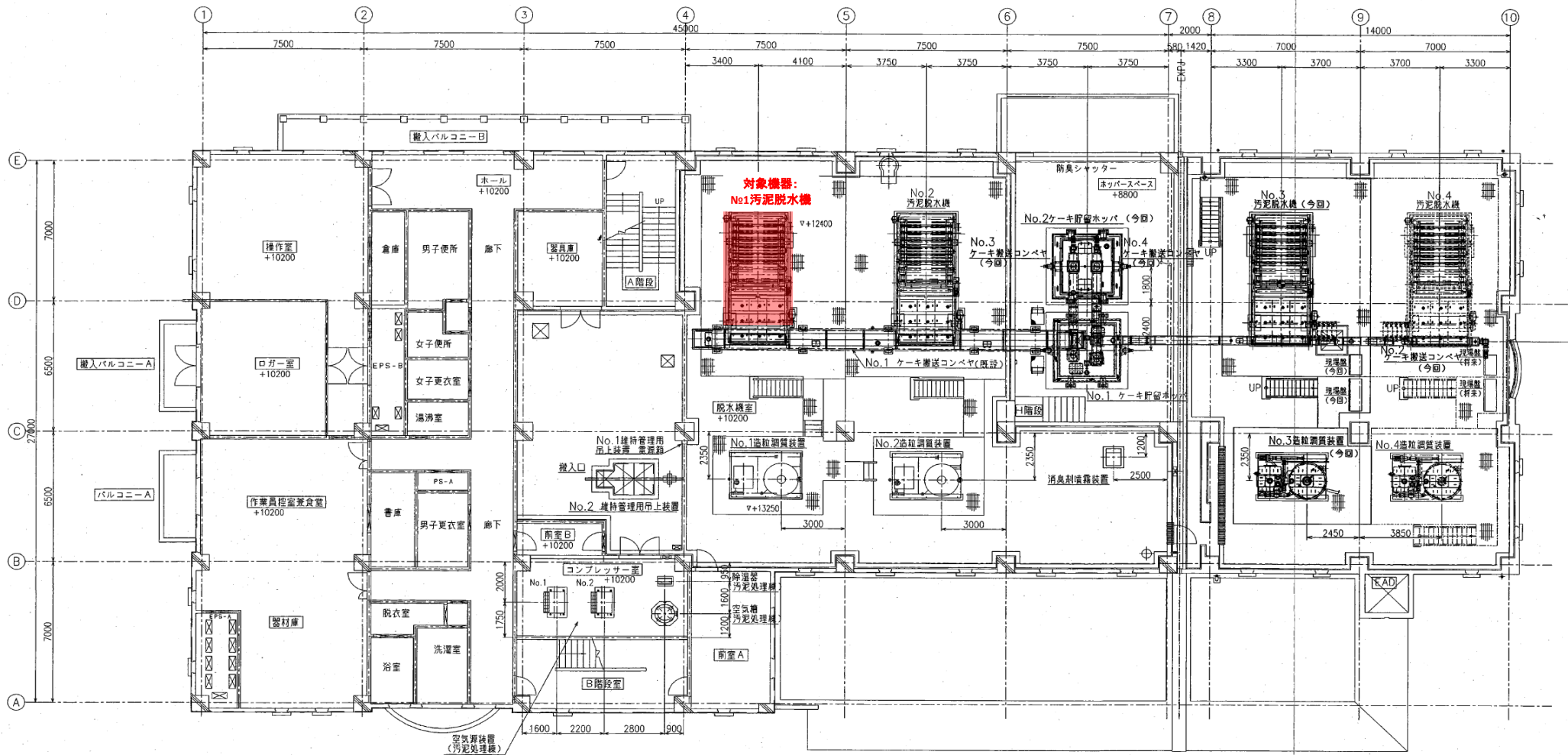
国道23号

宮川浄化センター位置図



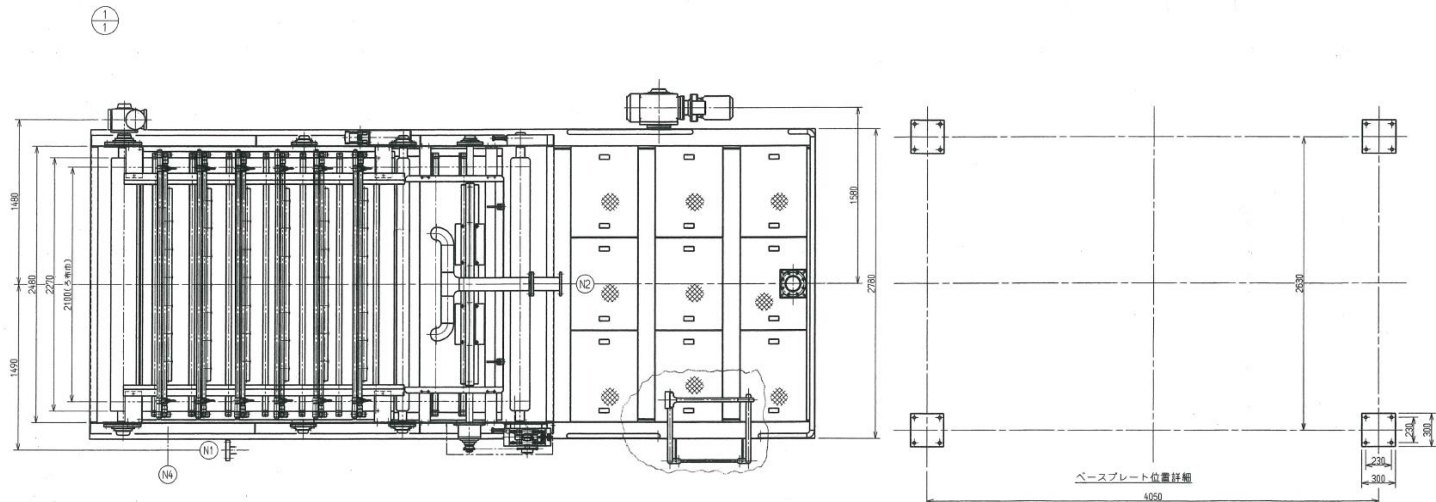
- | | | | | | |
|---|-----------|---|----------|---|-------|
| ① | 管理本館 | ④ | 水処理施設 | ⑦ | 汚泥処理棟 |
| ② | スクリーンポンプ棟 | ⑤ | 第1砂ろ過棟 | ⑧ | 発電機棟 |
| ③ | 第1ブロー棟 | ⑥ | 汚泥スクリーン棟 | ⑨ | 機器倉庫 |

宮川浄化センター施設配置図

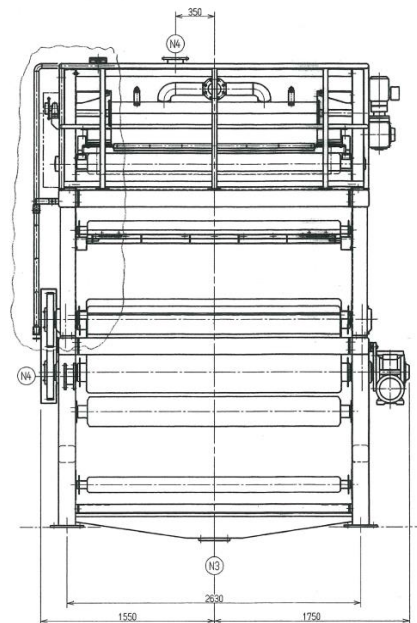
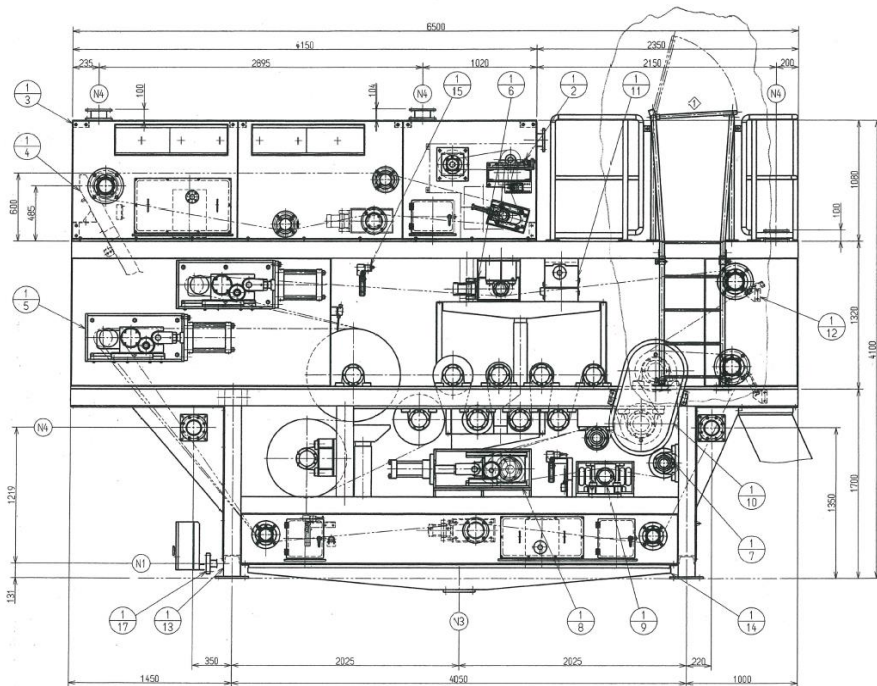


※ 本図は、参考図であり施工現場と本図に相違ある場合にあつては、相違箇所を再調査後、公社監督員と協議のうえ、詳細を決定すること。

修繕工事名	平成29年度 三下宮修 第2号 宮川浄化センターNo.1汚泥脱水機分解整備工事		
施工場所	伊勢市大湊町1126番地 地内		
図面の種類	汚泥処理棟2階平面図		
縮尺	Free	図面番号	1
事業所名	宮川浄化センター		



個数	品名	番号	仕様	材質	備考
1	ベルトプレス総組立	(1)			
1式	バドル部組立	(2)		SUS304 SS400	
1式	濃縮部組立	(3)		SUS304 SS400 UHMW	
1式	ウエッジゾーン組立	(4)		SUS304	
1式	テンション装置組立	(5)		SUS304 SS400 UHMW	
1式	ろ布蛇行修正装置組立	(6)		SUS304 SS400 UHMW	
1式	ローラー配置及び組立	(7)		SKM13A SS400 S25C	
1式	圧搾ベルトテンション装置組立	(8)		SUS304 SS400	
1式	圧搾ベルトろ布蛇行修正装置組立	(9)		SS400 S45C	
1式	加圧脱水部駆動部組立	(10)		SS400 S45C	
1式	ろ布洗浄装置組立	(11)		SUS304	
1式	スクレーパ組立	(12)		SUS304 SS400 UHMW	
1式	フレーム組立	(13)		SUS304 SS400	
1式	ろ液受け組立	(14)		SUS304 EPDM	
1式	LS取付組立	(15)		SUS304	
1式	エア配管	(16)		—	
1式	ろ布洗浄管	(17)		STPG370	
1式	機側配線	(18)		—	
1式	防臭カバー組立	(19)		SUS304 FLクリ7	
1式	集中給油配管	(20)		—	
1式	油圧配管	(21)		—	

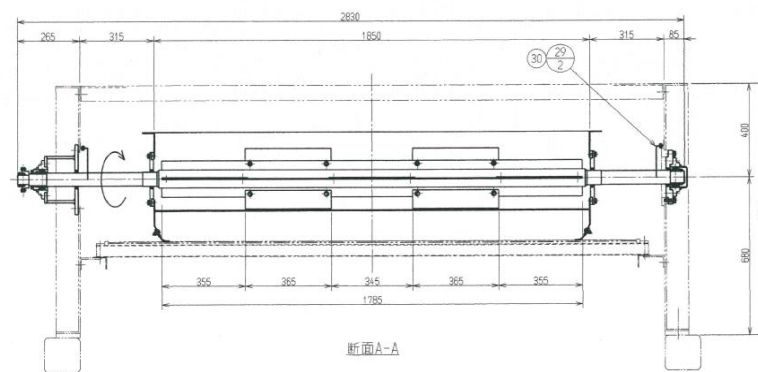
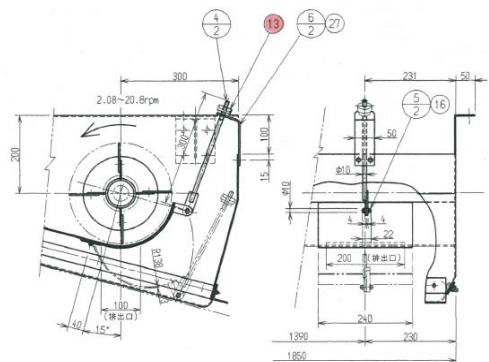
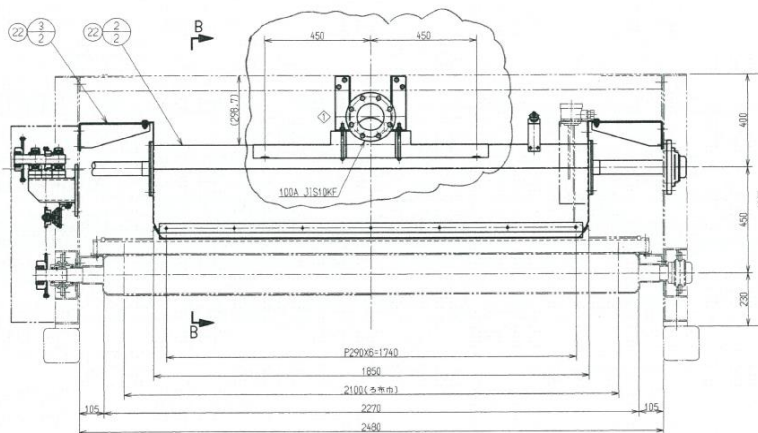
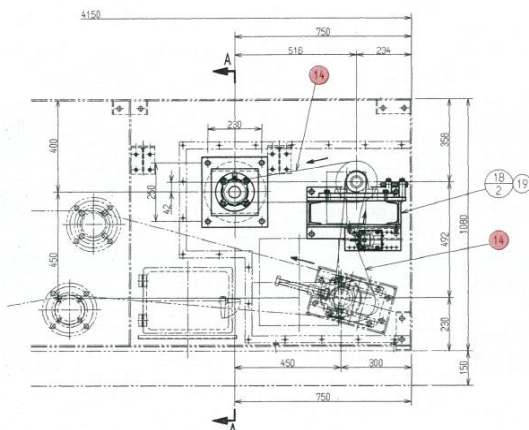
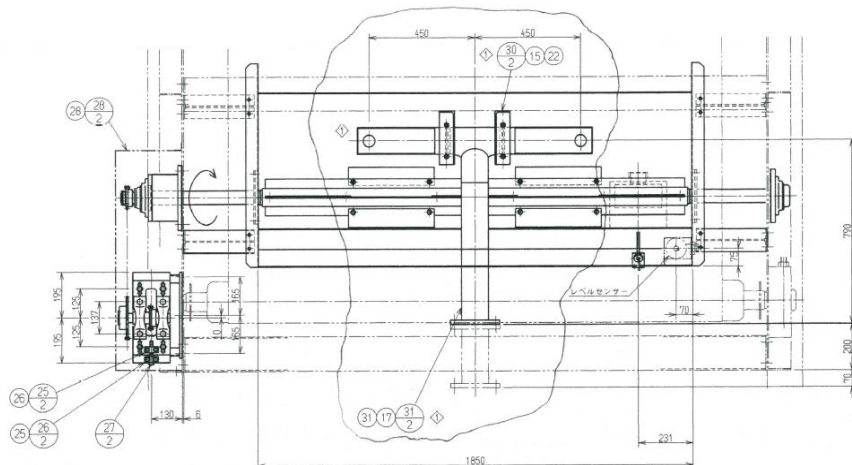
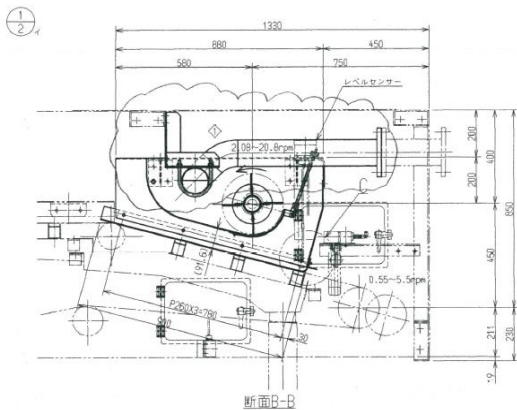


記号	口径	名称	個数	備考
N 1	50A	ろ布洗浄水入口	1	JISB3KF
N 2	100A	汚泥入口	1	JIS10KF
N 3	150A	ろ液出口	1	JIS10KF
N 4	125A	脱臭口	5	JIS5KF

有効ろ布巾	1500mm
ろ布走行速度	脱水0.32~3.2m/分、濃縮0.30~3.0m/分
主材質	SS400、接液部：SUS304、SS400
濃縮ろ布駆動機	(住友重機) 0.75kW、4P、400V、60Hz
減速機	CNVM1-6105-AV/35+
脱水ろ布駆動機	(住友重機) 2.2kW、4P、400V、60Hz
減速機	CNVM3-6120-AVTL-17/11+CHB-A150KN-L-C612-1/60

※ 本図は、参考図であり施工現場と本図に相違がある場合にあつては、相違箇所を再調査後、公社監督員と協議のうえ、詳細を決定すること。

修繕工事名	平成29年度 三下宮修 第2号 宮川浄化センターNo.1汚泥脱水機分解整備工事		
施工場所	伊勢市大湊町1126番地 地内		
図面の種類	ベルトプレス総組立		
縮尺	Free	図面番号	2
事業所名	宮川浄化センター		



排出口扉開閉詳細
(S=1/6)

断面A-A

組数	品名	番号	仕様	材質	備考
1	バドル部組立	1			
1	分配トラフ	2		SUS304	
4	ブラケット(1)	3		SUS304	
1	取手	4		SUS304	
1	ピン	5		SUS304	
1	ブラケット(2)	6		SUS304	
2	ハウジング	7		SUS304	
2	パッキン(1)	8		EPDM	
1	バドル	9		SUS304TP	
10	羽根	10		SUS304	
1	シールゴム	11		EPDM	
1	押え板(1)	12		SUS304	
2	押え板(2)	13		SUS304	
1	バドル軸受取付座(1)	14		SS400	
1	パッキン(2)	15		SUS304	
1	バドル軸受取付座(2)	16		SUS304	
1	パッキン(3)	17		SUS304	
1	駆動部フレーム	18		SS400	
1	スライドベース	19		SS400	
1	スプロケット(1)	20	RS50 A形 35T追加加工	SS400	棒本
1	スプロケット(2)	21	RS50 A形 35T追加加工	SS400	棒本
1	スプロケット(3)	22	RS50 B形 18T追加加工	S35C	棒本
1	シャフト	23		S45C-DB	
1	ブラケット(3)	24		SS400	
1	アジャストブロック(1)	25		SS400	
1	アジャストブロック(2)	26		SS400	
1	アジャストブロックピン	27		SS400	
1	カバー(1)	28		SUS304	
2	カバー(2)	29		SUS304	
2	サポート	30		SS400	
1	汚泥管	31		SUS304TP	
1	ロックスプロケット	1	RS50 18 T L4840A		棒本
1	パワーロック	2	PL050X080		棒本
1	パワーロック	3	PL040X085		棒本
1	印ロウ付丸フランジ形ユニット	4	QM-UCF02 10D1-050		NTN
1	印ロウ付丸フランジ形ユニット	5	O-UCF02 10D1-050		NTN
2	ピロー形ユニット	6	JCP288D1-000		NTN
1	オートスライドテンショナー	7	AST90-SUS		イマオ
1	アイドラー	8	SIS16S		イマオ
1	アイドラーピン	9	PD1511-M16-SUS		イマオ
2	オイルシール	10	AE322A0		NOK
2	オイルシール	11	AG3152A0		NOK
1	カラー	12	FNCLSS-V40-D50-L225		ミスミ
1	クランプフ	13	KNBS M10用		ミスミ
2	ハイガードチェーン	14	QD50E92リンク		
2	Uボルト	15	100A	N件	SUS304
2	割リピン	16	3.2×20L		SUS304
8	六角ボルト	17	M16×60L×38S	N件	SUS304
12	六角ボルト	18	M14×30L×全ネジ	SW件	SUS304
10	六角ボルト	19	M12×40L×30S	N, SW件	SUS304
4	六角ボルト	20	M12×35L×26S	W, SW件	SUS304
4	六角ボルト	21	M12×40L×30S	SW件	SUS304
28	六角ボルト	22	M10×30L×26S	N, SW件	SUS304
20	六角ボルト	23	M10×25L×全ネジ	N, SW件	SUS304
10	六角ボルト	24	M10×16L×全ネジ	SW件	SUS304
2	六角ボルト	25	M10×85L×26S	SW件	SUS304
2	六角ボルト	26	M10×60L×26S	SW件	SUS304
17	六角ボルト	27	M8×25L×22S	N, SW件	SUS304
4	六角ボルト	28	M8×16L×22S		SUS304
4	六角ボルト	29	M6×14L×全ネジ	W, SW件	SUS304
4	六角ボルト	30	M6×14L×全ネジ	SW件	SUS304
1	パッキン	31		EPDM	

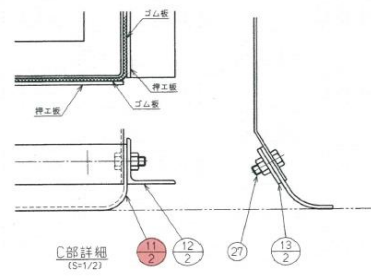
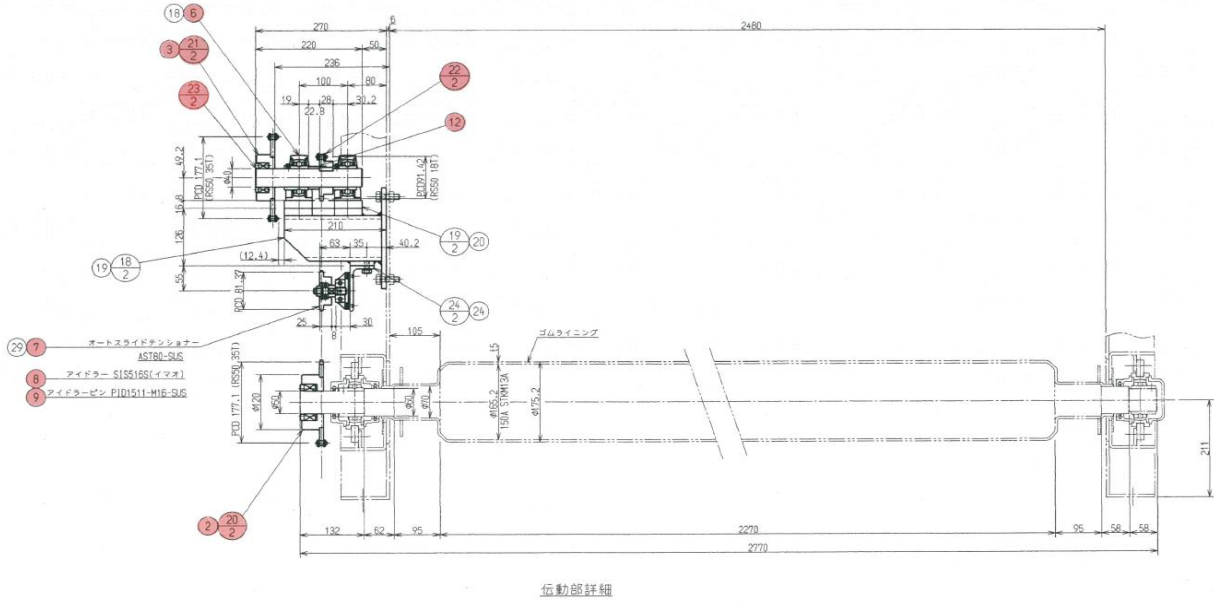
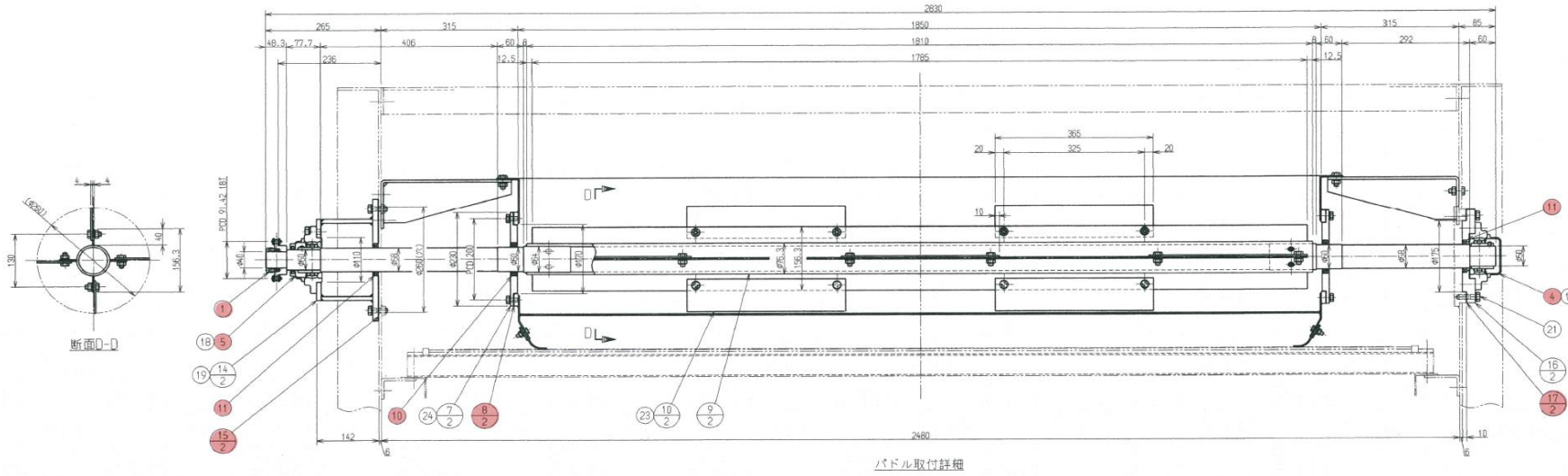
修繕工事名	平成29年度 三下宮修 第2号 宮川浄化センターNo.1汚泥脱水機分解整備工事		
施工場所	伊勢市大湊町1126番地 地内		
図面の種類	バドル部組立(1)		
縮尺	Free	図面番号	3
事業所名	宮川浄化センター		

※ 本図は、参考図であり施工現場と本図に相違する場合にあっては、相違箇所を再調査後、公社監督員と協議のうえ、詳細を決定すること。

駆動軸回転数=300~3000/(6175/2×π)±0.55~5.5rpm
 操縦軸回転数=0.55~5.5×(35/18)×(35/18)±2.08~20.8rpm

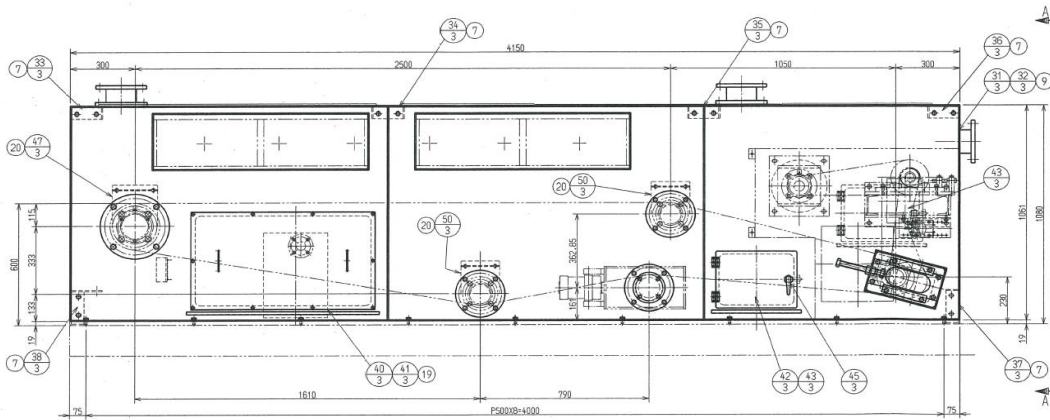
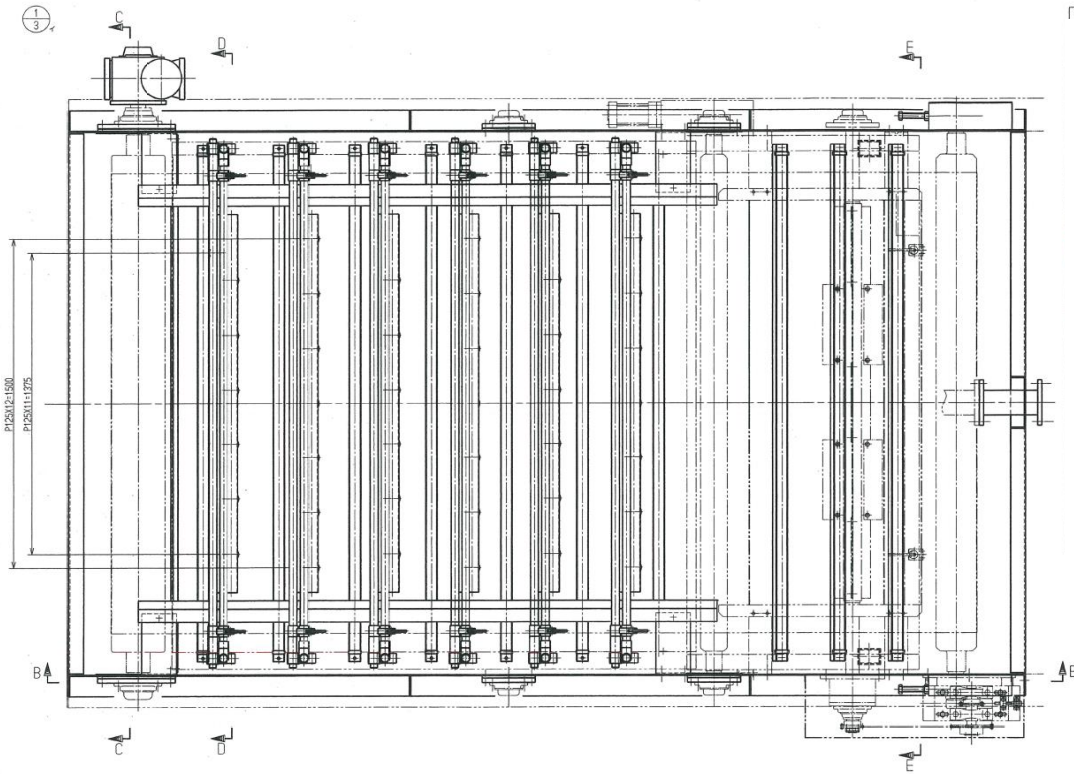
1
2

図数	品名	番号	図書又は購入部品仕様	材質	備考
	バドル部組立	(1)			
		(2)			
		(3)			
		(4)			
		(5)			
		(6)			
		(7)			
		(8)			
		(9)			
		(10)			
		(11)			
		(12)			
		(13)			
		(14)			
		(15)			
		(16)			
		(17)			
		(18)			
		(19)			
		(20)			
		(21)			
		(22)			
		(23)			
		(24)			

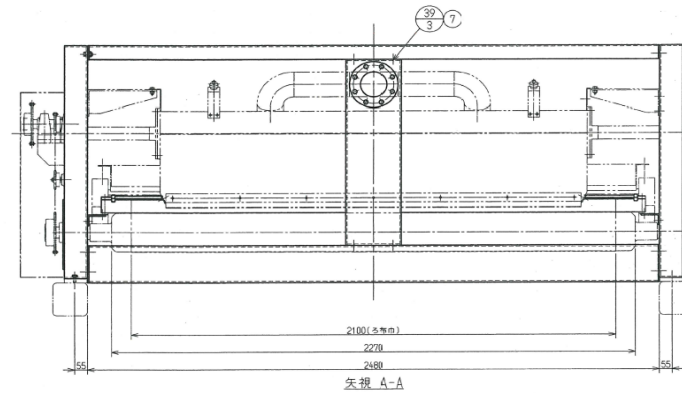


※ 本図は、参考図であり施工現場と本図に相違ある場合にあつては、相違箇所を再調査後、公社監督員と協議のうえ、詳細を決定すること。

修繕工事名	平成29年度 三下宮修 第2号 宮川浄化センターNo.1汚泥脱水機分解整備工事		
施工場所	伊勢市大湊町1126番地 地内		
図面の種類	バドル部組立(3)		
縮尺	Free	図面番号	4
事業所名	宮川浄化センター		

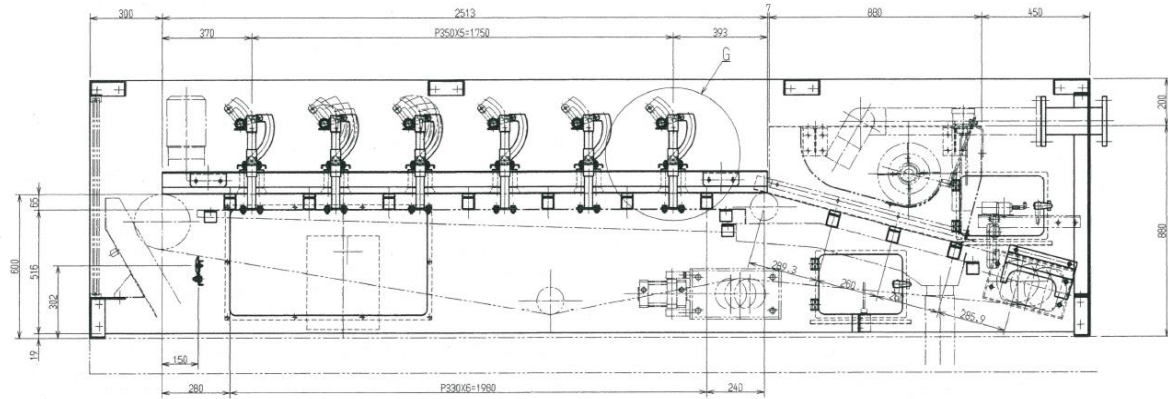


図数	品名	番号	仕様	材質	備考	図数	品名	番号	仕様	材質	備考
1	濃縮部組立					1	梁 (5)			SUS304	
20	右側サポート			UHMW	ニューライト	1	梁 (6)			SUS304	
10	サポート			SUS304		1	梁 (7)			SUS304	
3	バー (1)			SUS304		1	フタ (1)			SUS304	ゴムスポンジ
3	バー (2)			SUS304		1	フタ (2)			SUS304	ゴムスポンジ
6	アーム (1)			SUS304		1	フタ (3)			SUS304	ゴムスポンジ
12	継手 (1)			SUS304		2	フタ (4)			SUS304	ゴムスポンジ
12	カラー			SUS304		1	六角レンチ			SS400	
12	継手 (2)			SUS304		3	止め金 追加		AC-1025-3		
12	アーム (2)			SUS304		2	カバー (2)			SUS304	
12	スタッド			SUS304		2	カバー (3)			SUS304	タキゲン
75	ブラウ			UHMW	ニューライト	4	カバー (4)			SUS304	
2	サイド板			SUS304							
2	サイドシール			EPDM		1	減速機		DMW1110 AV-115-DW-ABS&L-010-112 2.2kw, 400V, 50Hz, 4P		住友建機
2	押え板 (3)			SUS304		2	オイルシール		AE818A0 本体-SUS		NDK
4	ブラケット (3)			SUS304		4	オイルシール		AE322A0 本体-SUS		NDK
4	レール			SUS304		8	六角ボルト		M16 x 45L x 38S	SWF	SUS304
1	ベース (1)			SS400		24	六角ボルト		M12 x 40L x 30S	SWF	SUS304
1	ベース (2)			SS400		8	六角ボルト		M12 x 30L x 30S	SWF	SUS304
1	カバー (1)			アクリル		32	六角ボルト		M12 x 30L x 金ネジ	SWF	SUS304
2	六角ボルト			SUS304		8	六角ボルト		M12 x 30L x 金ネジ	N. SWF	SUS304
4	ハウジング (1)			SUS304		18	六角ボルト		M12 x 25L x 金ネジ	SWF	SUS304
4	ハウジング (2)			SUS304		4	六角ボルト		M12 x 25L x 金ネジ	SWF	SUS304
4	ハウジング (3)			SUS304		2	六角ボルト		M12 x 25L x 金ネジ	W. SWF	SUS304
2	ハウジング (4)			SUS304		20	六角ボルト		M10 x 70L x 26S	SWF	SUS304
2	ハウジング (5)			SUS304		12	六角ボルト		M10 x 30L x 26S	N. SWF	SUS304
1	エンドプレート			SS400		2	六角ボルト		M8 x 20L x 金ネジ	SWF	SUS304
1	トルクアーム			SS400		24	六角ボルト		M10 x 25L x 金ネジ	SWF	SUS304
1	ブラケット (4)			SS400		75	六角ボルト		M8 x 110L x 40S	N. W. SWF	SUS304
1	スクレーパ			UHMW	ニューライト	36	六角ボルト		M8 x 55L x 22S	N. SWF	SUS304
1	ブラケット (5)			SUS304		4	六角ボルト		M8 x 25L x 22S	N. W. SWF	SUS304
1	側板 (1)			SS400		18	六角ボルト		M8 x 20L x 金ネジ	N. SWF	SUS304
1	側板 (2)			SS400		20	六角ボルト		M8 x 16L x 金ネジ	SWF	SUS304
1	梁 (1)			SUS304		12	六角ボルト		M8 x 14L x 金ネジ	SWF	SUS304
1	梁 (2)			SUS304		20	十字穴付サラ小ネジ		M8 x 75L x 22S		SUS304
1	梁 (3)			SUS304		8	十字穴付サラ小ネジ		M8 x 25L x 22S	N. W. SWF	SUS304
1	梁 (4)			SUS304							

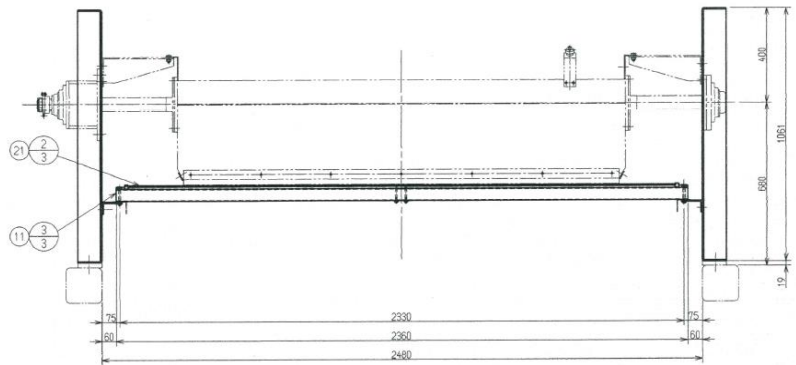


※ 本図は、参考図であり施工現場と本図に相違がある場合には、相違箇所を再調査後、公社監督員と協議のうえ、詳細を決定すること。

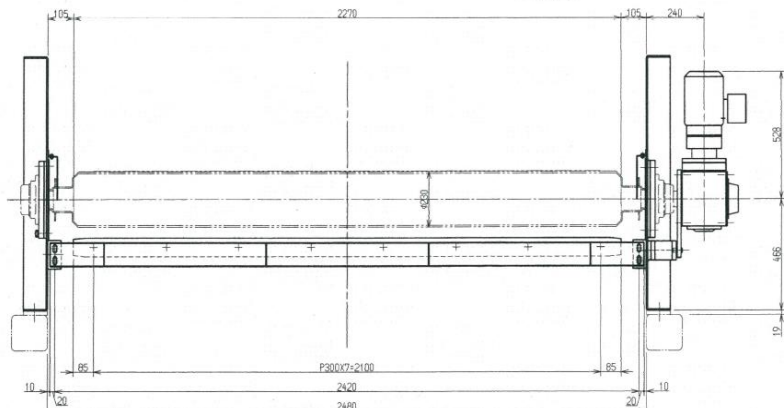
修繕工事名	平成29年度 三下宮修 第2号 宮川浄化センターNo.1汚泥脱水機分解整備工事		
施工場所	伊勢市大湊町1126番地 地内		
図面の種類	濃縮部組立 (1)		
縮尺	Free	図面番号	5
事業所名	宮川浄化センター		



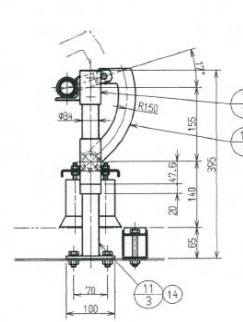
矢視 B-B



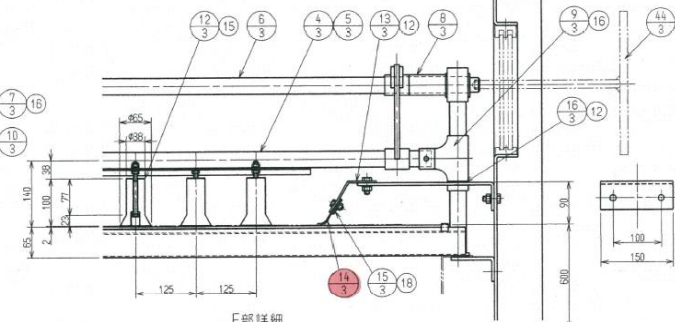
矢視 E-E



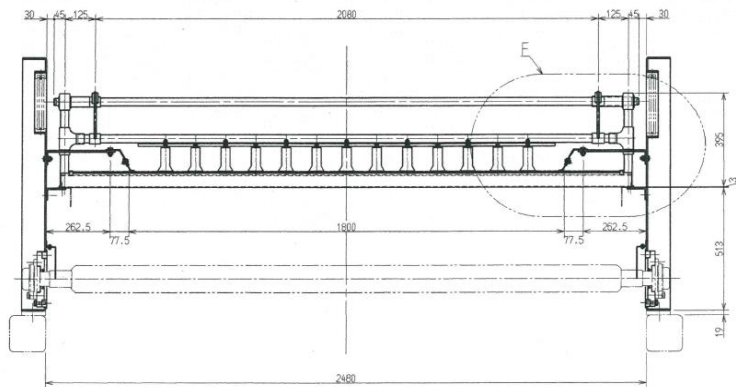
矢視 C-C



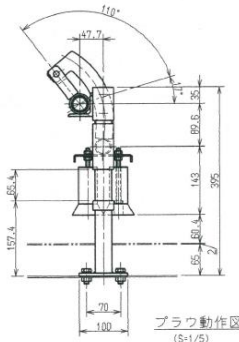
G部詳細
(S-17/5)



F部詳細
(S-1/5)



矢視 D-D

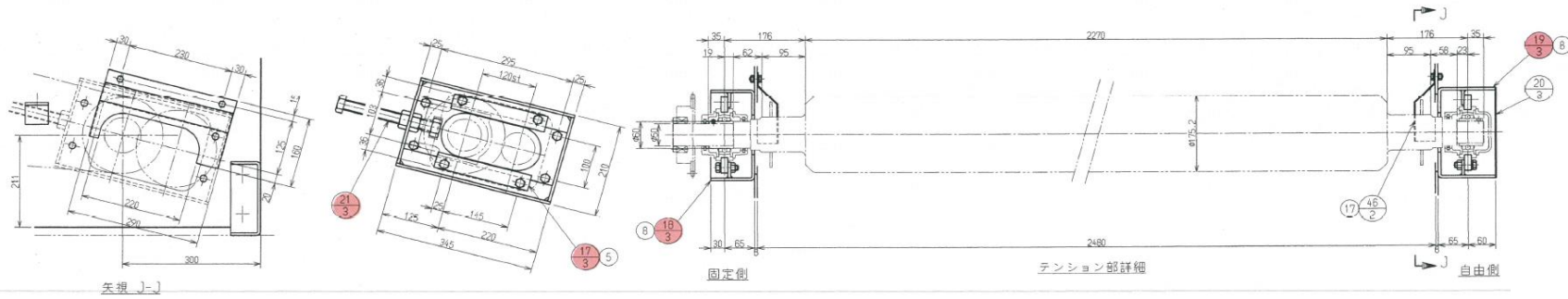
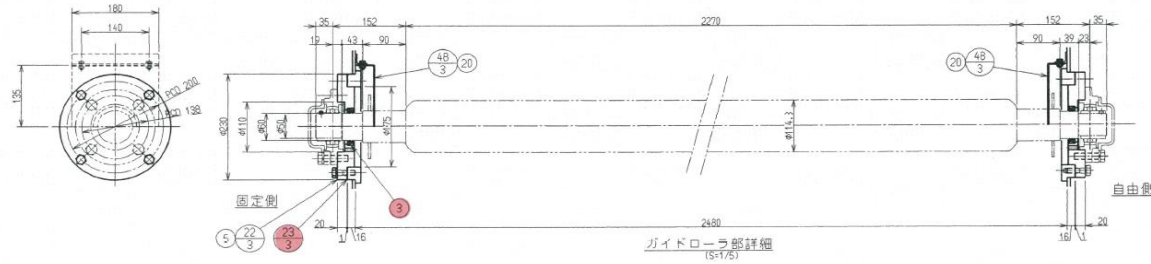
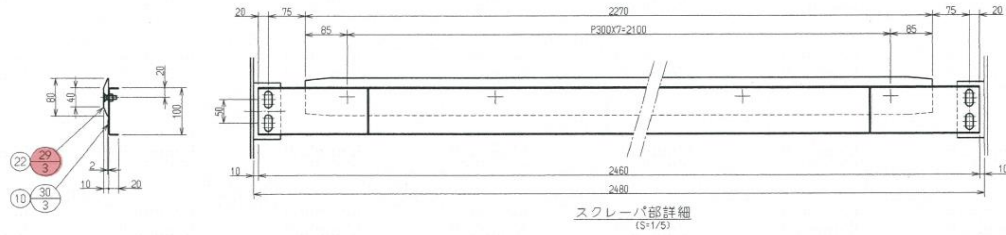
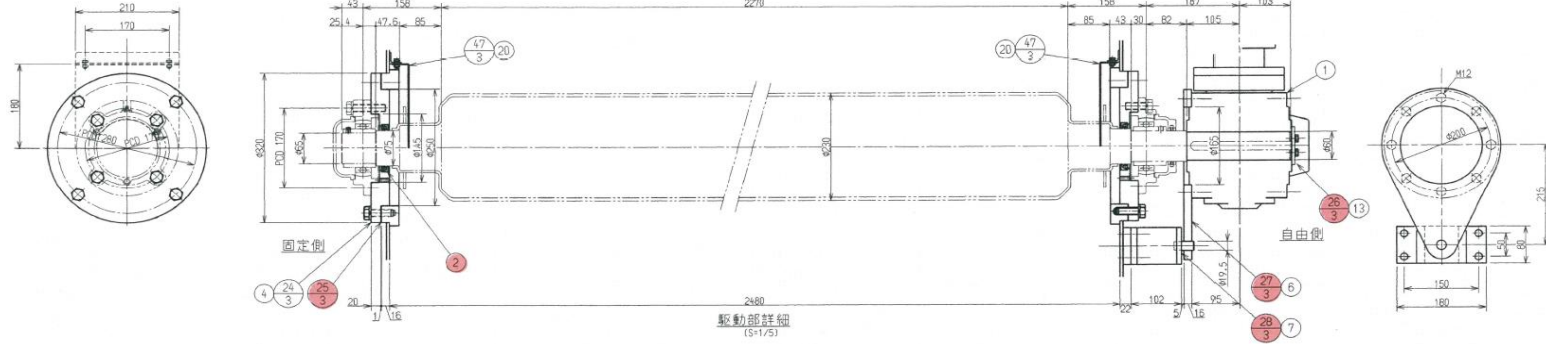


プラウ動作図
(S-1/5)

※ 本図は、参考図であり施工現場と本図に相違ある場合にあつては、相違箇所を再調査後、公社監督員と協議のうえ、詳細を決定すること。

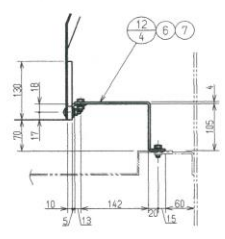
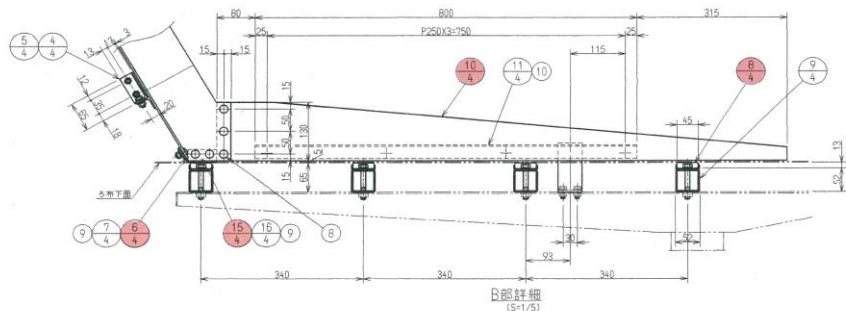
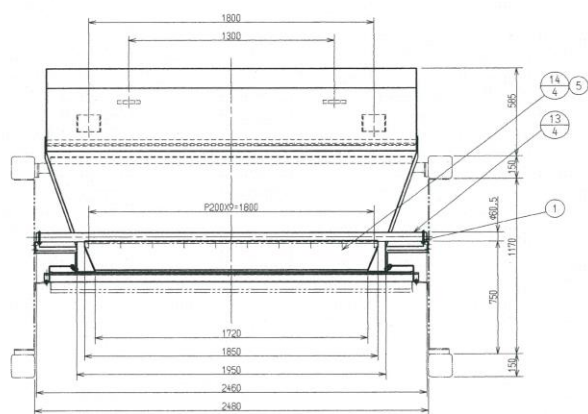
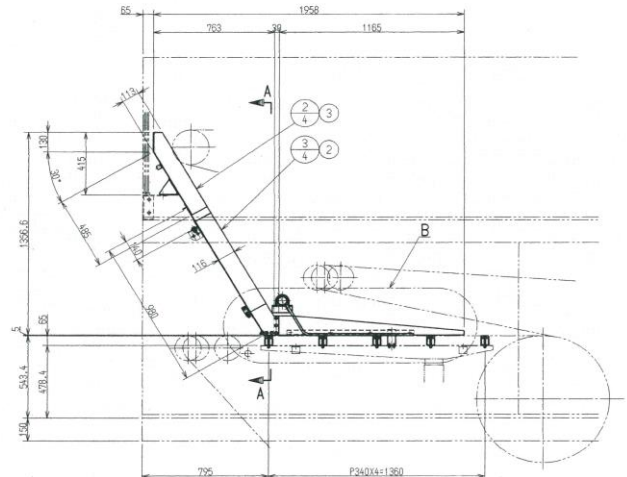
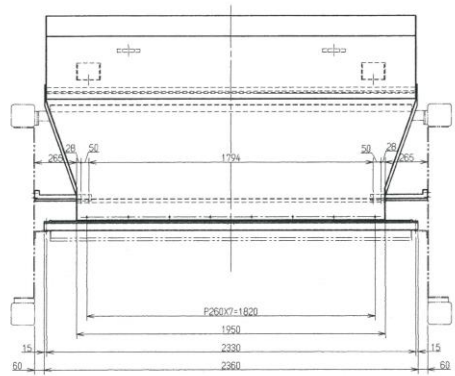
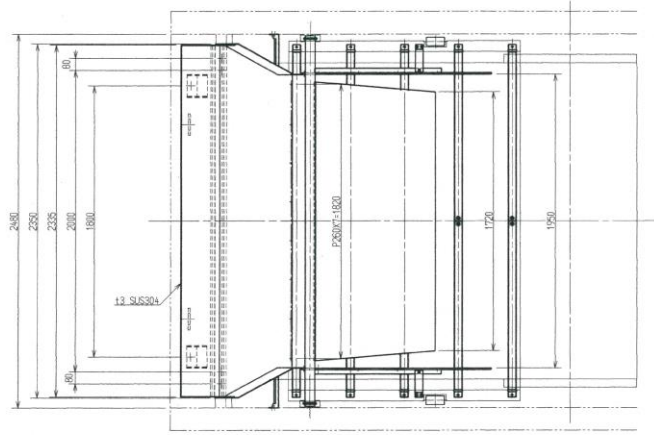
修繕工事名	平成29年度 三下宮修 第2号 宮川浄化センターNo.1汚泥脱水機分解整備工事		
施工場所	伊勢市大湊町1126番地 地内		
図面の種類	濃縮部組立(2)		
縮尺	Free	図面番号	6
事業所名	宮川浄化センター		

1/3

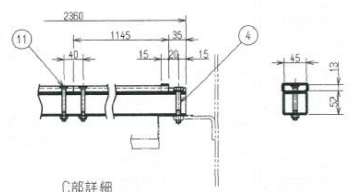


※ 本図は、参考図であり施工現場と本図に相違ある場合にあつては、相違箇所を再調査後、公社監督員と協議のうえ、詳細を決定すること。

修繕工事名	平成29年度 三下宮修 第2号 宮川浄化センターNo.1汚泥脱水機分解整備工事		
施工場所	伊勢市大湊町1126番地 地内		
図面の種類	濃縮部組立(3)		
縮尺	Free	図面番号	7
事業所名	宮川浄化センター		

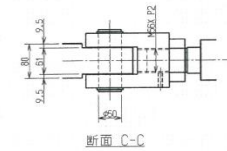
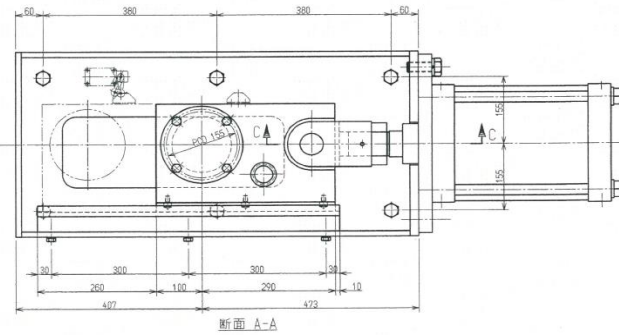
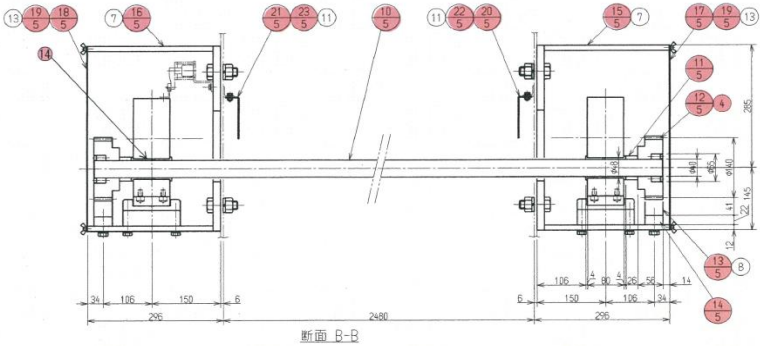
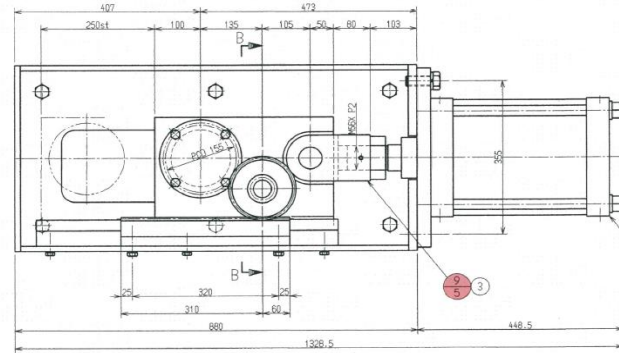
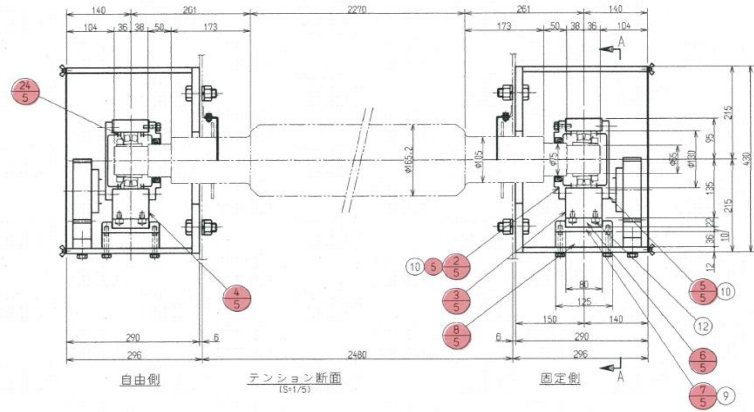
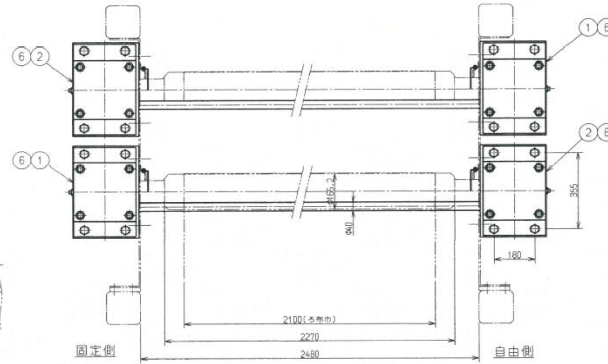
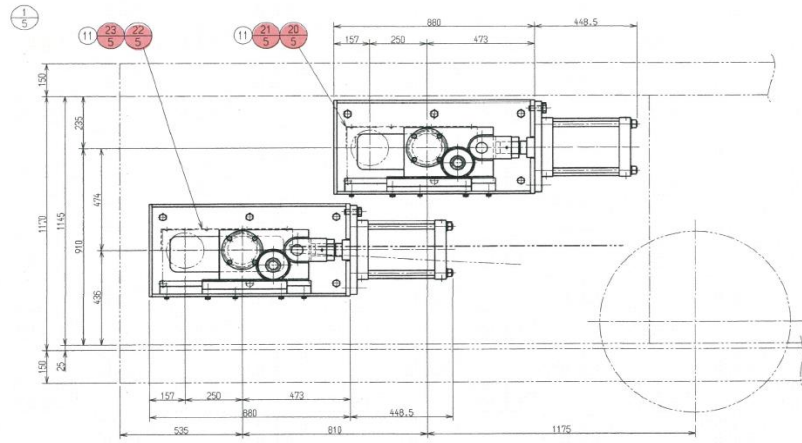


個数	品名	番号	仕様	材質	備考
1	ウェッジゾーン組立	(1)			
1	ケーキガイド (1)	(2)		SUS304	
1	ケーキガイド (2)	(3)		SUS304	
1	ブラケット (1)	(4)		SUS304	
1	ブラケット (2)	(5)		SUS304	
1	ゴム板 (1)	(6)		EPDM	
1	押え板 (1)	(7)		SUS304	
10	ろ布サポート	(8)		UHMW	
5	サポート (1)	(9)		SUS304	
2	ガイドプレート	(10)		UHMW	
2	サポート (2)	(11)		SUS304	
2	サポート (3)	(12)		SUS304	
1	サポート (4)	(13)		SUS304	
1	ブラケット	(14)			
2	ゴム板 (2)	(15)		EPDM	
2	押え板 (2)	(16)		SUS304	
2	Uボルト	(1)	50A	N付 SUS304	
4	六角ボルト	(2)	M12 x 30L x 全ネジ	N. SW付 SUS304	
2	六角ボルト	(3)	M12 x 25L x 全ネジ	SW付 SUS304	
10	六角ボルト	(4)	M10 x 70L x 26S	SW付 SUS304	
10	六角ボルト	(5)	M10 x 35L x 26S	N. W. SW付 SUS304	
2	六角ボルト	(6)	M8 x 20L x 全ネジ	N. SW付 SUS304	
4	六角ボルト	(7)	M8 x 20L x 全ネジ	SW付 SUS304	
6	十字穴付トラスネジ	(8)	M8 x 30L x 全ネジ	N. SW付 SUS304	
12	十字穴付トラスネジ	(9)	M8 x 20L x 全ネジ	N. SW付 SUS304	
8	十字穴付トラスネジ	(10)	M8 x 30L x 22S	N. SW付 SUS304	
10	十字穴付サラネジ	(11)	M8 x 75L x 22S	SUS304	



修繕工事名	平成29年度 三下宮修 第2号 宮川浄化センターNo.1汚泥脱水機分解整備工事		
施工場所	伊勢市大湊町1126番地 地内		
図面の種類	ウェッジゾーン組立		
縮尺	Free	図面番号	8
事業所名	宮川浄化センター		

※ 本図は、参考図であり施工現場と本図に相違ある場合にあつては、相違箇所を再調査後、公社監督員と協議のうえ、詳細を決定すること。

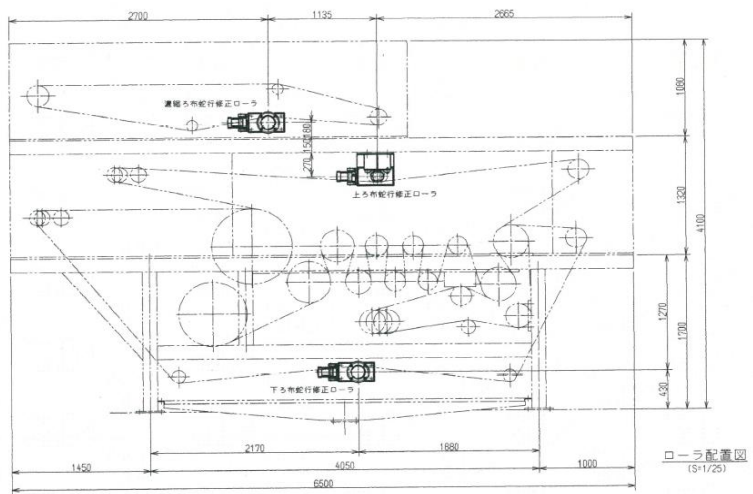


数量	品名	番号	仕様	材質	備考
1	テンション装置組立	(1)			
4	ベアリングカバー (1)	(2)		SS400	
2	ベアリングボックス (1)	(3)		SS400	
2	ベアリングボックス (2)	(4)		SS400	
4	ベアリングカバー (2)	(5)		SS400	
4	スライドプレート	(6)		UHMW	ニューライト
4	ガイドレール	(7)		SUS304	
4	プレート	(8)		SUS304	
4	ナックル	(9)		SS400	
2	シャフト	(10)		SUS304	
4	カラー	(11)		SUS304	
4	歯車	(12)	購入部品追加加工SS4-35	SMC	小原歯車
4	ラック	(13)	購入部品追加加工SRF4-100	SMC	小原歯車
4	スペーサー	(14)		SUS304	
2	ケース (1)	(15)		SS400	
2	ケース (2)	(16)		SS400	
2	カバー (1)	(17)		SUS304	
2	カバー (2)	(18)		SUS304	
4	カバー (3)	(19)		アクリル	
1	カバー (4)	(20)		SUS304	
1	カバー (5)	(21)		SUS304	
1	カバー (6)	(22)		SUS304	
1	カバー (7)	(23)		SUS304	
2	間座	(24)		SUS304	
2	エアシリンダ	(1)	SCS-FA-250B-250		CKD
2	エアシリンダ	(1)	SCS-FA-250B-250-T		CKD
4	ピン	(1)	SCS-250-P		CKD
4	パワーロック	(1)	PL040×065		積本
4	シール	(1)	AE 3618A0	パネテス	NOK
16	六角ボルト	(6)	M24×60L×54S	SUS304	
24	六角ボルト	(7)	M20×60L×46S	SUS304	
8	六角ボルト	(8)	M12×55L×30S	SUS304	
24	六角ボルト	(8)	M10×65L×26S	SUS304	
32	六角ボルト	(10)	M10×30L×26S	SUS304	
12	六角ボルト	(11)	M6×14L×全ネジ	SUS304	
24	六角穴付ボルト	(12)	M10×16L×全ネジ	SUS304	
48	蝶ボルト	(13)	M6×12L×全ネジ	SUS304	
8	フランジ付スリーブ軸受	(14)	R-ARF4045		

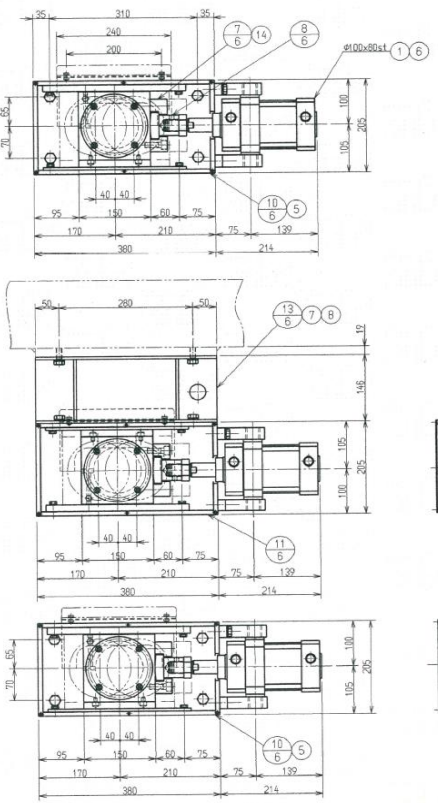
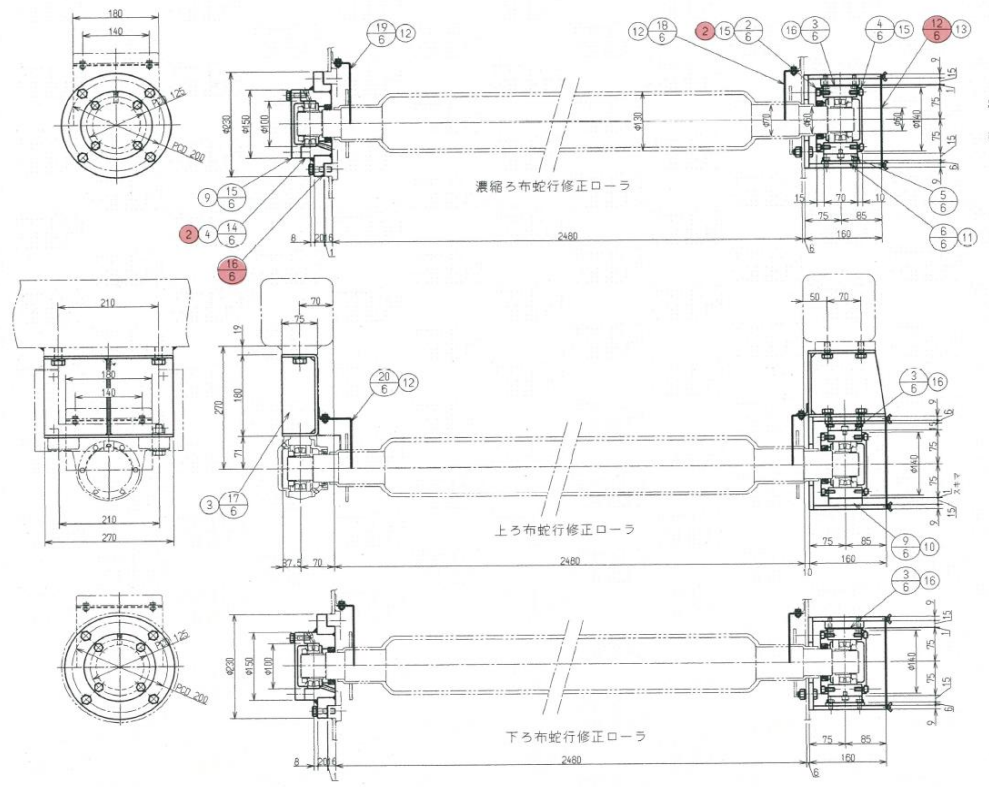
修繕工事名	平成29年度 三下宮修 第2号	
	宮川浄化センターNo.1汚泥脱水機分解整備工事	
施工場所	伊勢市大湊町1126番地 地内	
図面の種類	テンション装置組立	
縮尺	Free	図面番号
事務所名	宮川浄化センター	9

※ 本図は、参考図であり施工現場と本図に相違する場合によっては、相違箇所を再調査後、公社監督員と協議のうえ、詳細を決定すること。

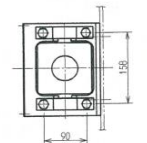
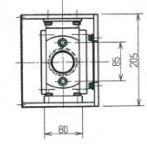
1
6



ローラ配置図
(S11/25)

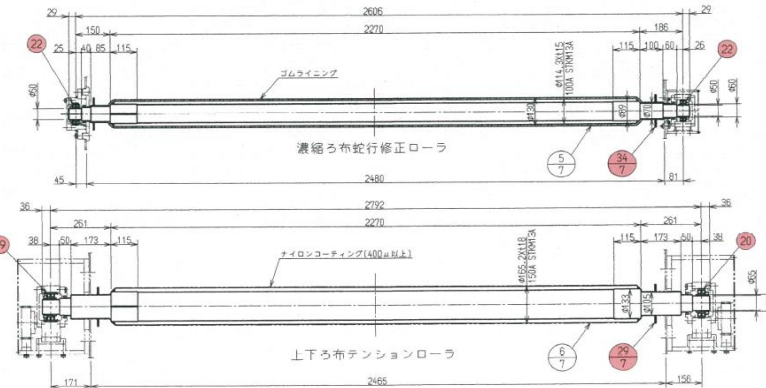
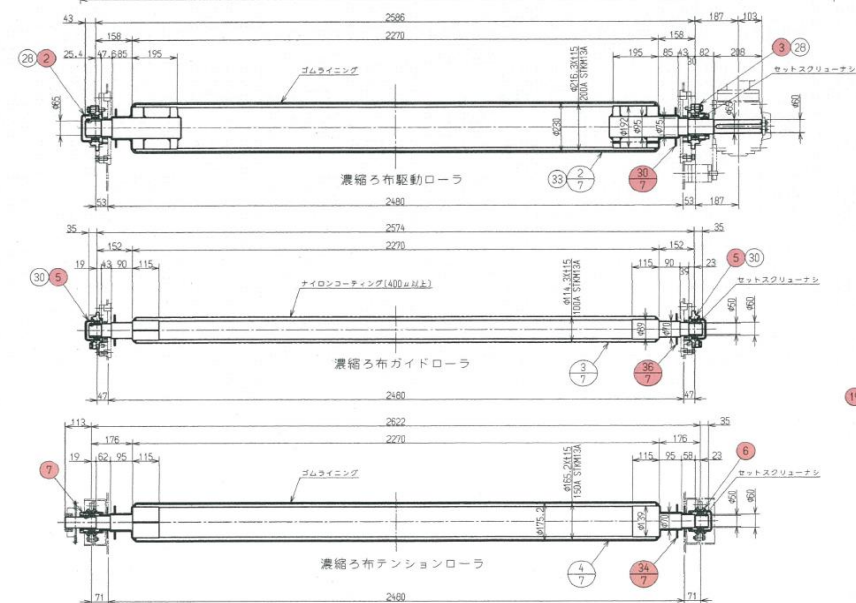
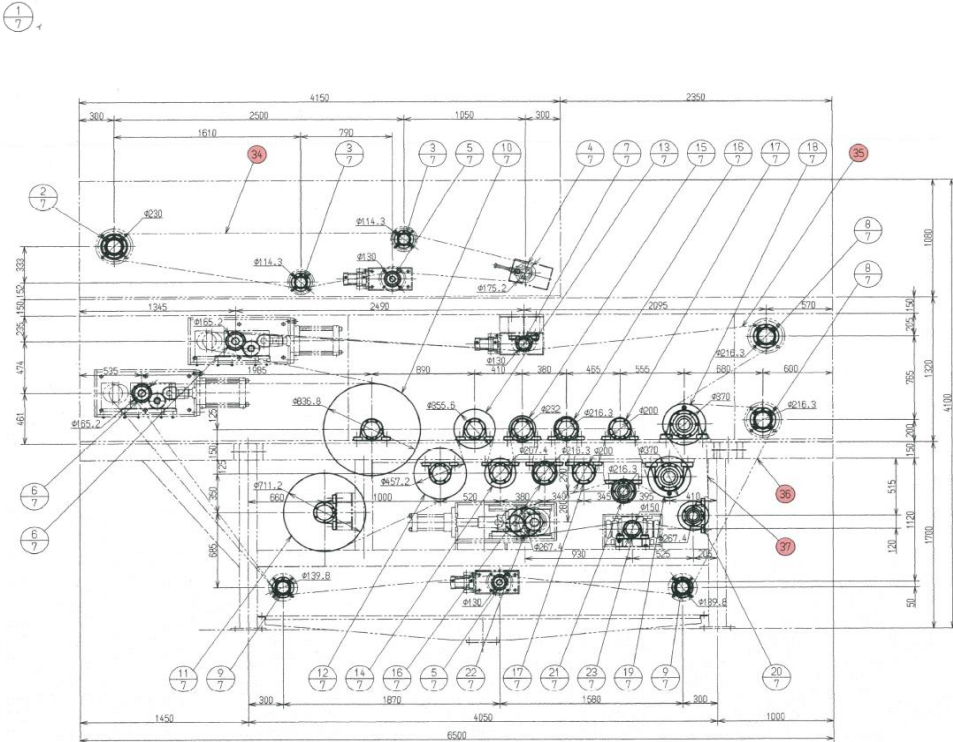


個数	品名	番号	仕様	材質	備考
1	ろ布蛇行修正装置組立	1			
3	ベアリングカバー (1)	2		SS400	
3	ベアリングボックス (1)	3		SS400	
3	ベアリングカバー (2)	4		SS400	
3	スライドブロック	5		UHMW	ニューライト
3	スライドプレート	6		SUS304	
3	ジョイントフランジ	7		SUS304	
3	シリンダコネクタ	8		SUS304	
3	プレート	9		SUS304	
2	ケース (1)	10		SS400	
1	ケース (2)	11		SS400	
3	カバー (1)	12		SUS304	
1	ブラケット (1)	13		SS400 SUS304	
2	ベアリングボックス (2)	14		SUS304	
2	ベアリングカバー (3)	15		SUS304	
2	パッキン	16		EPDM	
1	ブラケット (2)	17		SS400	
3	カバー (2)	18		SUS304	
2	カバー (3)	19		SUS304	
1	カバー (4)	20		SUS304	
3	エアシリンダ	1	SGG-TA-100B-80-B4		CDK
5	オイルシール	2	AE3222A0	ハネSUS	NOK
2	六角ボルト	3	M16×25L×全ネジ	SW付 SUS304	
8	六角ボルト	4	M12×40L×30S	SW付 SUS304	
8	六角ボルト	5	M12×35L×全ネジ	N.SW付 SUS304	
12	六角ボルト	6	M12×30L×全ネジ	SW付 SUS304	
4	六角ボルト	7	M12×25L×全ネジ	SW付 SUS304	
4	六角ボルト	8	M12×18L×全ネジ	SW付 SUS304	
8	六角ボルト	9	M10×35L×全ネジ	SW付 SUS304	
12	六角ボルト	10	M8×25L×全ネジ	SW付 SUS304	
12	六角ボルト	11	M8×18L×全ネジ	SW付 SUS304	
12	六角ボルト	12	M8×14L×全ネジ	SW付 SUS304	
18	緩ボルト	13	M5×10L×全ネジ	SUS304	
6	六角穴付ボルト	14	M12×35L×30S	SUS304	
24	六角穴付ボルト	15	M8×20L×全ネジ	SUS304	
6	六角穴付ボルト	16	M8×10L×全ネジ	SUS304	



※ 本図は、参考図であり施工現場と本図に相違ある場合にあつては、相違箇所を再調査後、公社監督員と協議のうえ、詳細を決定すること。

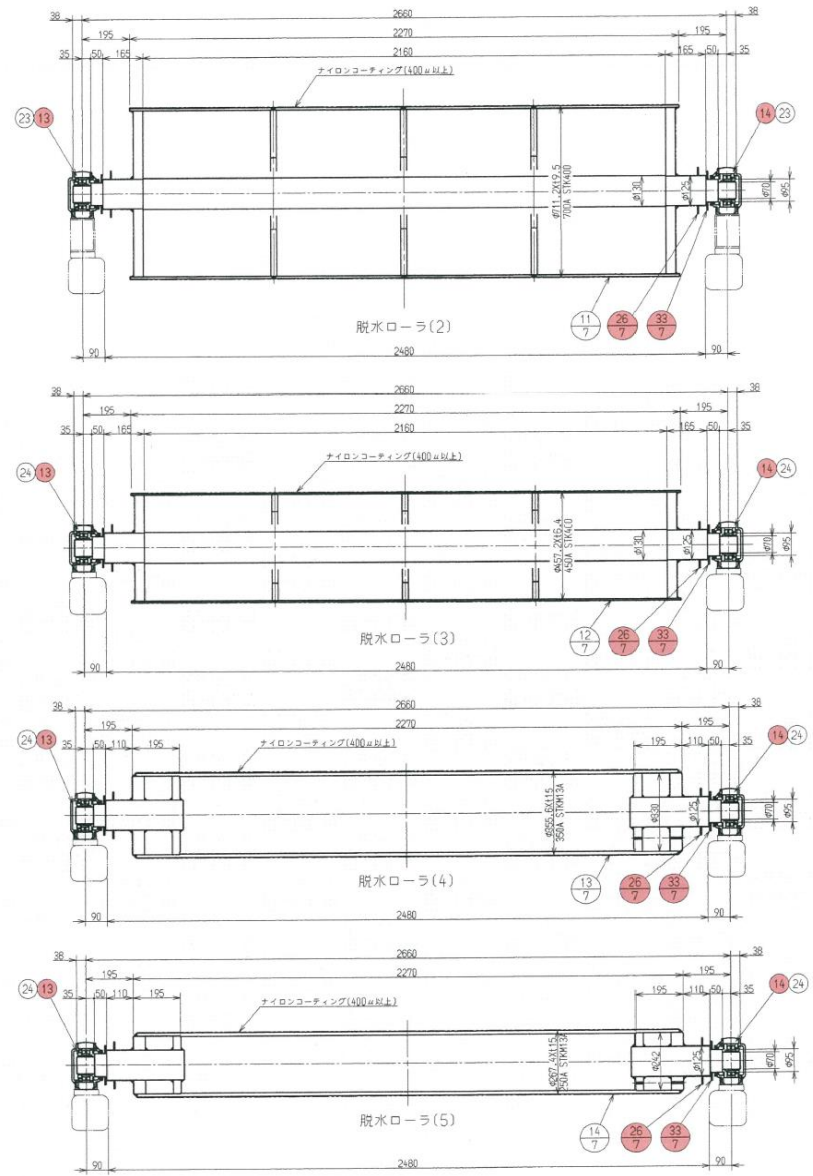
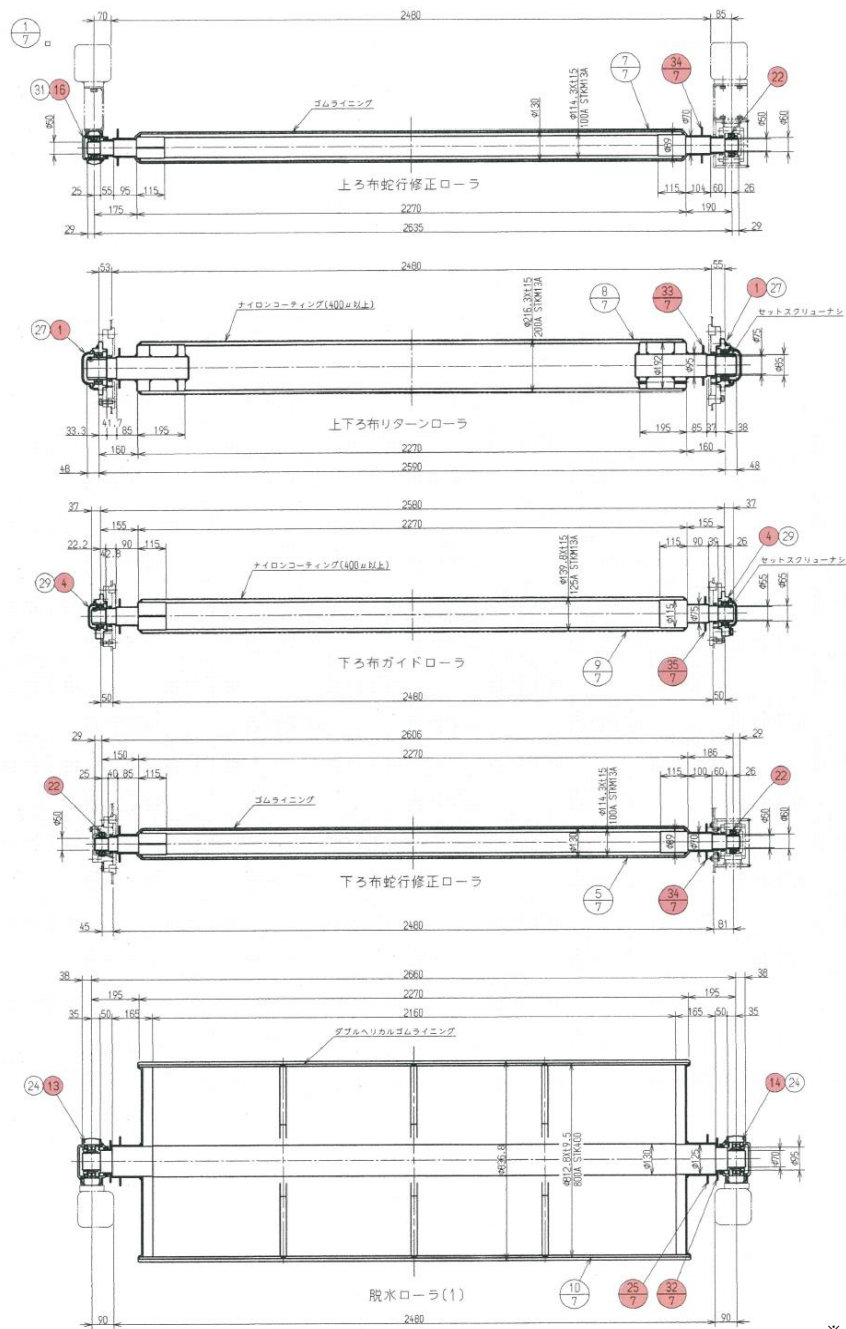
修繕工事名	平成29年度 三下宮修 第2号 宮川浄化センターNo.1汚泥脱水機分解整備工事		
施工場所	伊勢市大湊町1126番地 地内		
図面の種類	ろ布蛇行修正装置組立		
縮尺	Free	図面番号	10
事業所名	宮川浄化センター		



個数	品名	番号	仕様	材質	備考	個数	品名	番号	仕様	材質	備考
1	ローラ配置及び組立	(1)				4	印ろろ付フランジ形ユニット	(1)	GM-UFC215D1		NTN
1	濃縮ろ布駆動ローラ	(2)		STKM13A SS400 S25C		1	印ろろ付フランジ形ユニット	(2)	GM-UFC213D1		NTN
2	濃縮ろ布駆動ガイドローラ	(3)		STKM13A S25C		1	印ろろ付フランジ形ユニット	(3)	G-UFC213D1		NTN
1	濃縮ろ布テンションローラ	(4)		STKM13A S25C		4	印ろろ付フランジ形ユニット	(4)	GM-UFC211D1		NTN
2	濃縮ろ布、下ろ布蛇行修正ローラ	(5)		STKM13A S25C		4	印ろろ付フランジ形ユニット	(5)	GM-UFC210D1		NTN
2	上下ろ布テンションローラ	(6)		STKM13A S25C		1	テークアップ形ユニット	(6)	10CM-UCT210D1		NTN
1	上ろ布蛇行修正ローラ	(7)		STKM13A S25C		1	テークアップ形ユニット	(7)	10C-UCT210D1		NTN
2	上下ろ布リターンローラ	(8)		STKM13A SS400 S25C		2	フランジブロック アダプタ付自動調心コロ軸受	(8)	FR22201-FR2222BND1+H322A-0900×14.5 FR21130×100×10100×125×13		NTN
2	下ろ布ガイドローラ	(9)		STKM13A S25C		1	フランジブロック アダプタ付自動調心コロ軸受	(9)	FR22201-FR2222BND1+H322A-TC150×160 FR1415105×125×13		NTN
1	脱水ローラ (1)	(10)		STKM13A SS400 S25C		1	フランジブロック アダプタ付自動調心コロ軸受	(10)	FR222M1-FR2222BND1+H322A-TC130×160		NTN
1	脱水ローラ (2)	(11)		STKM13A SS400 S25C		2	フランジブロック アダプタ付自動調心コロ軸受	(11)	FR217M1-FR2217BND1+H317A-SR1500×11× FR2170800×20×13		NTN
1	脱水ローラ (3)	(12)		STKM13A SS400 S25C		2	フランジブロック アダプタ付自動調心コロ軸受	(12)	FR217M1-FR2217BND1+H317A-SR1500×11× FR2170800×20×13		NTN
1	脱水ローラ (4)	(13)		STKM13A SS400 S25C		10	フランジブロック アダプタ付自動調心コロ軸受	(13)	FR217M1-FR2217BND1+H317A-SR1500×11× FR2170800×20×13		NTN
1	脱水ローラ (5)	(14)		STKM13A SS400 S25C		10	フランジブロック アダプタ付自動調心コロ軸受	(14)	FR217M1-FR2217BND1+H317A-SR1500×11× FR2170800×20×13		NTN
1	脱水ローラ (6)	(15)		STKM13A SS400 S25C		1	フランジブロック アダプタ付自動調心コロ軸受	(15)	FR217M1-FR2217BND1+H317A-SR1500×11× FR2170800×20×13		NTN
2	脱水ローラ (7)(8)	(16)		STKM13A S25C		1	フランジブロック アダプタ付自動調心コロ軸受	(16)	FR217M1-FR2217BND1+H317A-SR1500×11× FR2170800×20×13		NTN
2	脱水ローラ (9)(10)	(17)		S25C		1	アダプタ付自動調心コロ軸受	(17)	22217BKD1+H317X-SR1500X1432X		NTN
1	脱水駆動ローラ (1)	(18)		STKM13A SS400 S25C		1	アダプタ付自動調心コロ軸受	(18)	22217BKD1+H317X		NTN
1	脱水駆動ローラ (2)	(19)		STKM13A SS400 S25C		2	アダプタ付自動調心コロ軸受	(19)	22215BKD1+H315X-SR1300X12332X		NTN
1	圧搾ベルトガイドローラ(1)	(20)		STKM13A SS400 S25C		2	アダプタ付自動調心コロ軸受	(20)	22215BKD1+H315X		NTN
1	圧搾ベルトガイドローラ(2)	(21)		STKM13A SS400 S25C		1	アダプタ付自動調心コロ軸受	(21)	22213BKD1+H313X		NTN
1	圧搾ベルトテンションローラ	(22)		STKM13A SS400 S25C		5	アダプタ付自動調心コロ軸受	(22)	22211BKD1+H311X		NTN
1	圧搾ベルト蛇行修正ローラ	(23)		STKM13A S25C		8	六角ボルト	(23)	M2×75L×50S	N.W.SW付	SUS304
4	水切り板 (1)	(24)		EPDM		40	六角ボルト	(24)	M2×60L×50S	W.SW付	SUS304
2	水切り板 (2)	(25)		EPDM		16	六角ボルト	(25)	M20×75L×46S	W.SW付	SUS304
20	水切り板 (3)	(26)		EPDM		2	六角ボルト	(26)	M18×70L×46S	N.W.SW付	SUS304
4	水切り板 (4)	(27)		EPDM		16	六角ボルト	(27)	M16×75L×38S	SW付	SUS304
4	水切り板 (5)	(28)		EPDM		8	六角ボルト	(28)	M16×70L×38S	SW付	SUS304
4	水切り板 (6)	(29)		EPDM		16	六角ボルト	(29)	M16×55L×38S	SW付	SUS304
2	水切り板 (7)	(30)		EPDM		16	六角ボルト	(30)	M14×55L×38S	SW付	SUS304
2	水切り板 (8)	(31)		EPDM		2	六角ボルト	(31)	M14×60L×34S	N.W.SW付	SUS304
2	水切り板 (9)	(32)		EPDM		1	平行キー	(32)	20×12×200 新JIS 片丸		S45C
22	水切り板 (10)	(33)		EPDM		1	平行キー	(33)	18×11×200 新JIS 片丸		S45C
8	水切り板 (11)	(34)		EPDM		1	濃縮ろ布	(34)	2100W×1964Q(L,T1196L)		ポリエステル シキシマ
4	水切り板 (12)	(35)		EPDM		1	脱水上ろ布	(35)	2100W×1964Q(L,T1196L)		ポリエステル シキシマ
4	水切り板 (13)	(36)		EPDM		1	脱水下ろ布	(36)	2100W×2282Q(L,T1196L)		ポリエステル シキシマ
1		(37)				1	圧搾ベルト	(37)	2100W×5750L(T1196L)		ポリエステル シキシマ

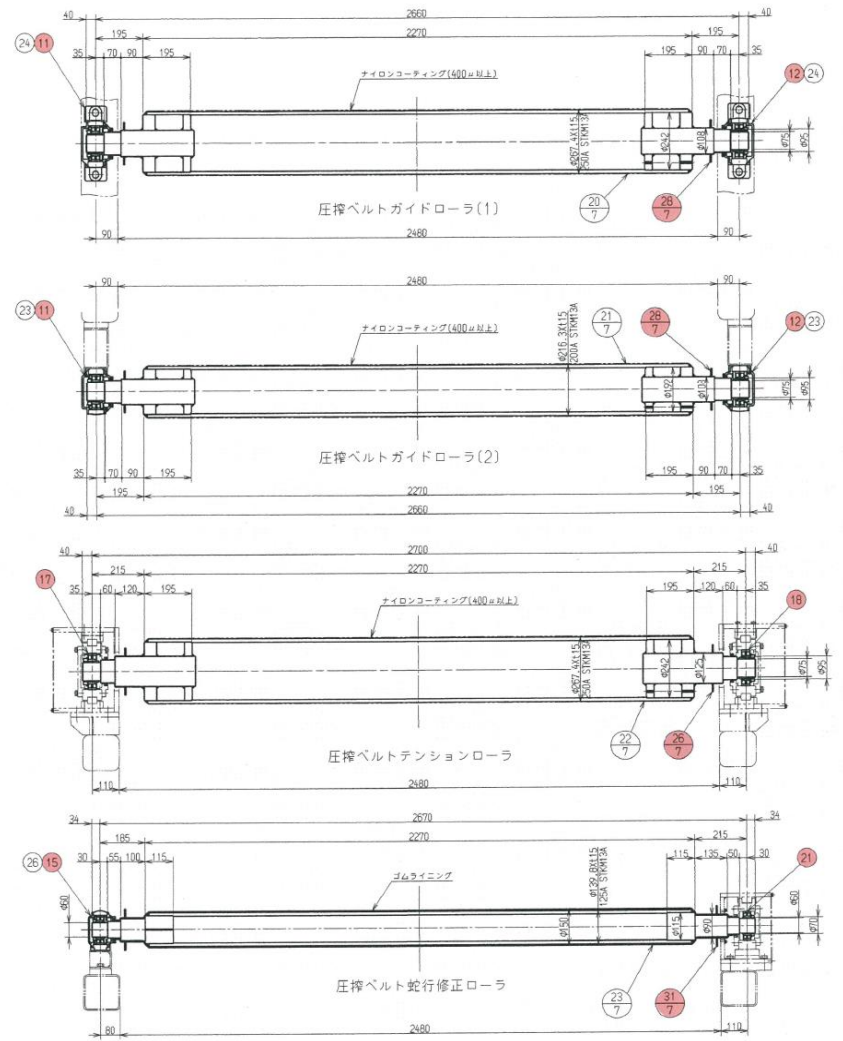
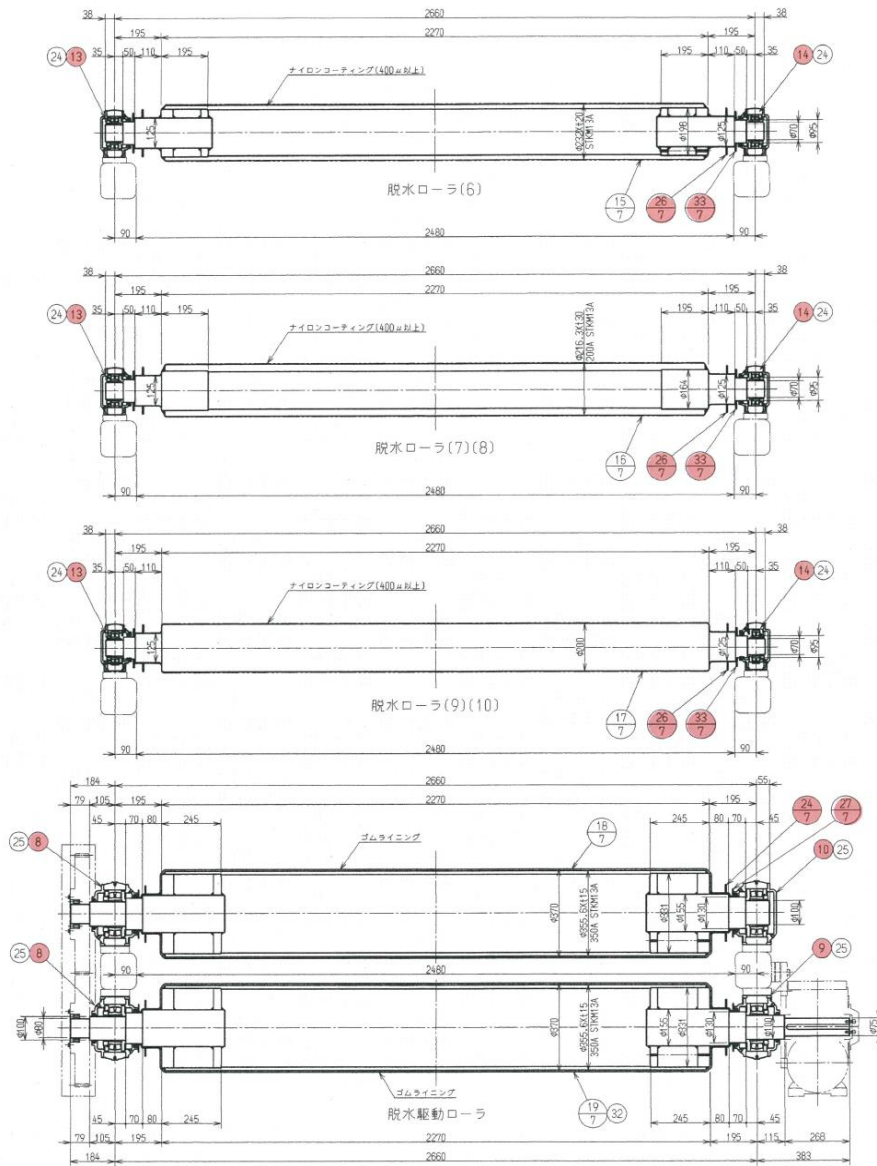
※ 本図は、参考図であり施工現場と本図に相違ある場合にあっては、相違箇所を再調査後、公社監督員と協議のうえ、詳細を決定すること。

修繕工事名	平成29年度 三下宮修 第2号 宮川浄化センターNo.1汚泥脱水機分解整備工事
施工場所	伊勢市大湊町1126番地 地内
図面の種類	ローラ配置及び組立(1)
縮尺	Free
図面番号	11
事業所名	宮川浄化センター



※ 本図は、参考図であり施工現場と本図に相違ある場合にあつては、相違箇所を再調査後、公社監督員と協議のうえ、詳細を決定すること。

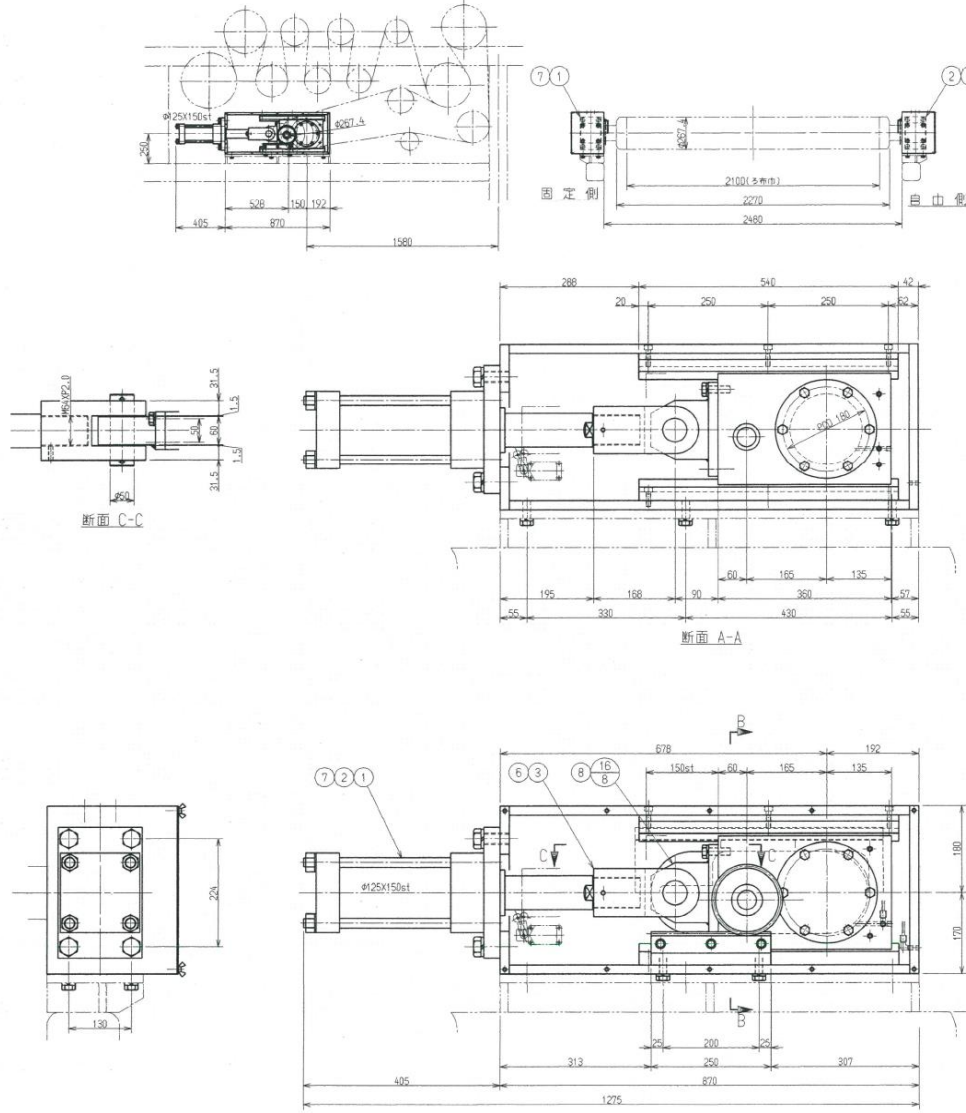
修繕工事名	平成29年度 三下宮修 第2号 宮川浄化センターNo.1汚泥脱水機分解整備工事		
施工場所	伊勢市大湊町1126番地 地内		
図面の種類	ローラ配置及び組立(2)		
縮尺	Free	図面番号	12
事業所名	宮川浄化センター		



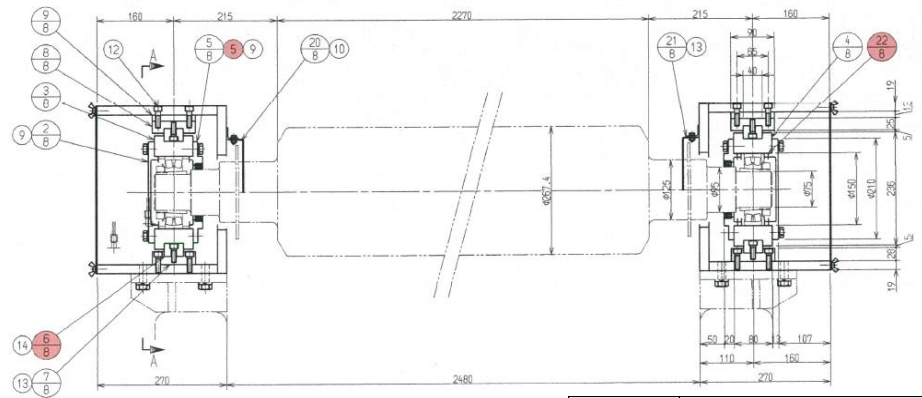
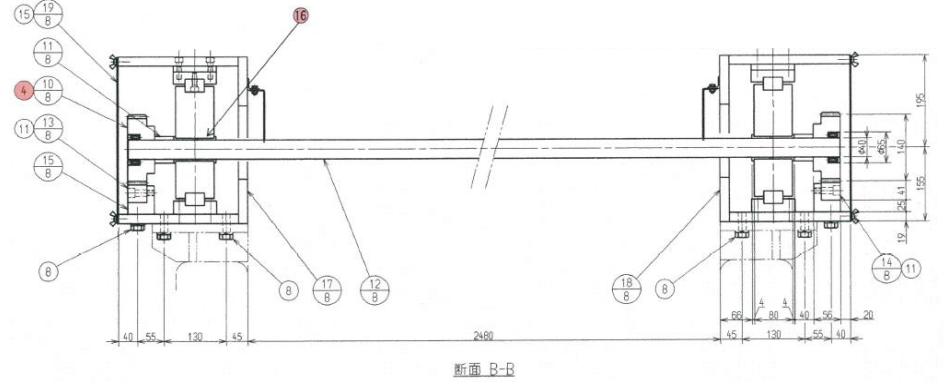
※ 本図は、参考図であり施工現場と本図に相違がある場合にあつては、相違箇所を再調査後、公社監督員と協議のうえ、詳細を決定すること。

修繕工事名	平成29年度 三下宮修 第2号 宮川浄化センターNo.1汚泥脱水機分解整備工事		
施工場所	伊勢市大湊町1126番地 地内		
図面の種類	ローラ配置及び組立(3)		
縮尺	Free	図面番号	13
事業所名	宮川浄化センター		

1
B

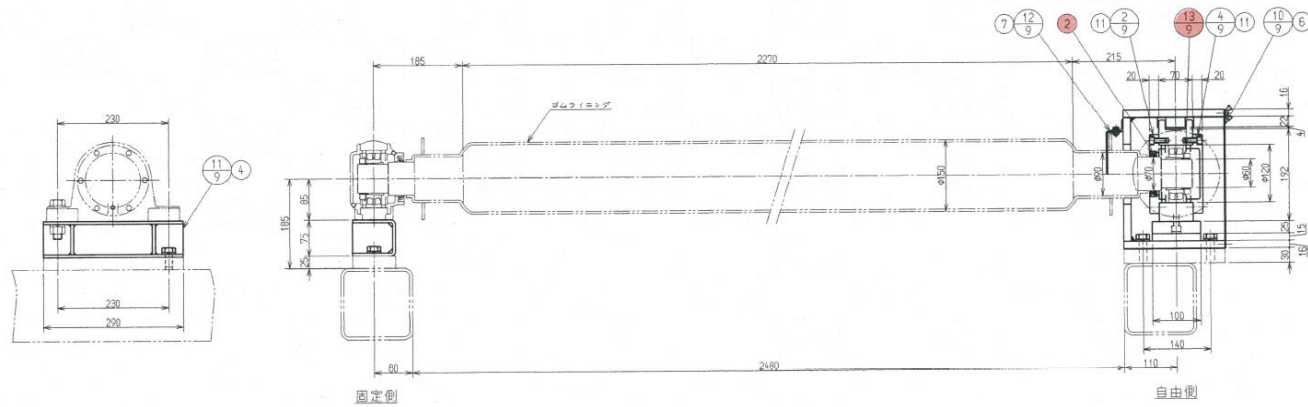
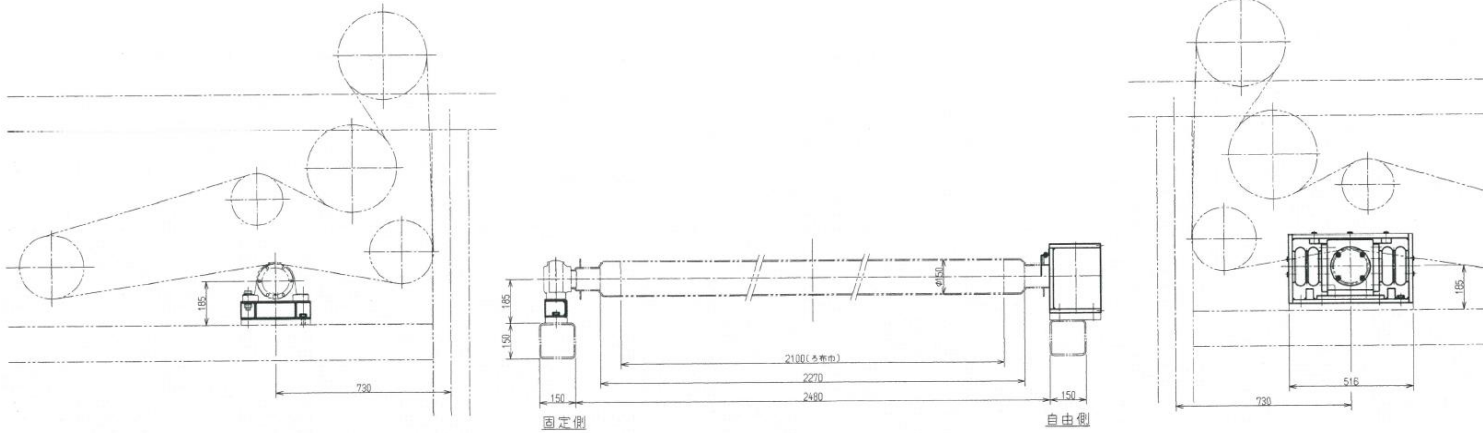


個数	品名	番号	仕様	材質	備考	個数	品名	番号	仕様	材質	備考
1	圧搾ベルトテンション装置組立	1				1	カバー (3)	21		SUS304	
2	ベアリングカバー (1)	2		SS400		2	開産	22		SUS304	
1	軸受ボックス (1)	3		SS400							
1	軸受ボックス (2)	4		SS400		1	油圧シリンダー	1	FJ-FYB1 125B150TR-21		不二越
2	ベアリングカバー (2)	5		SS400		1	油圧シリンダー	2	FJ-FYB1 125B150TR-21		不二越
4	ガイドレール	6		SUS304		2	2山先端金具 (ピン付)	3	FJY-125-B-10		不二越
2	ベース (1)	7		SUS304		2	パワーロック	4	PL040×065		橋本
2	ベース (2)	8		SUS304		2	オイルシール	5	AE3994A0	1/2 SUS	NOK
2	プレート	9		SUS304		2	六角穴付止めネジ	6	SBSPS10-30		三ツミ
2	歯車	10	購入部品追加加工SS4-35	R40C 硬質 鋼 20Mn 430	小原歯車	8	六角ボルト	7	M24×60L×54S	SW付	SUS304
2	カラー	11		SUS304		24	六角ボルト	8	M16×45L×38S	SW付	SUS304
1	シャフト	12		SUS304		24	六角ボルト	9	M12×30L×26S	SW付	SUS304
1	ラック (1)	13	購入部品追加加工SRF4-1000	R40C-D 硬質 鋼 20Mn 430		8	六角ボルト	10	M8×14L×全ネジ	SW付	SUS304
1	ラック (2)	14	購入部品追加加工SRF4-1000	R40C-D 硬質 鋼 20Mn 430		6	六角穴付ボルト	11	M12×40L×30S		SUS304
2	ブロック	15		SUS304		12	六角穴付ボルト	12	M10×50L×26S		SUS304
2	プレート	16		SUS304		12	六角穴付ボルト	13	M10×35L×26S		SUS304
1	ケース (1)	17		SS400		12	六角穴付ボルト	14	M10×30L×26S		SUS304
1	ケース (2)	18		SS400		24	蝶ボルト	15	M8×16L×全ネジ		SUS304
2	カバー (1)	19		SUS304		4	フランジスリーブ軸受	16	R-ARF4045		
1	カバー (2)	20		SUS304							



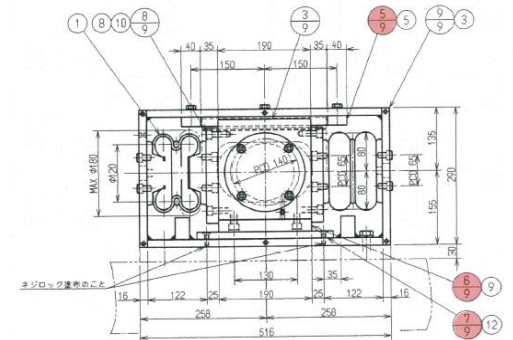
※ 本図は、参考図であり施工現場と本図に相違する場合にあっては、相違箇所を再調査後、公社監督員と協議のうえ、詳細を決定すること。

修繕工事名	平成29年度 三下宮修 第2号 宮川浄化センターNo.1汚泥脱水機分解整備工事		
施工場所	伊勢市大湊町1126番地 地内		
図面の種類	圧搾ベルトテンション装置組立		
縮尺	Free	図面番号	14
事業所名	宮川浄化センター		



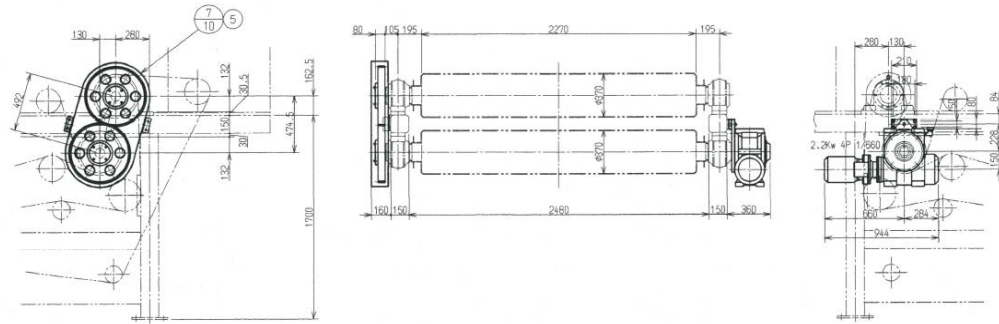
高圧部ろ布蛇行修正装置断面
(S=1/5)

個数	品名	番号	仕様	材質	備考
—	高圧部ろ布蛇行修正装置組立	①			
1	軸受カバー (1)	②		SS400	
1	軸受ケース	③		SS400	
1	軸受カバー (2)	④		SS400	
1	ガイド	⑤		SS400	
1	スライドプレート (1)	⑥		UHMW	ニューライト
1	スライドプレート (2)	⑦		SUS304	
2	空気バネ取付座	⑧		SS400	
1	ケース	⑨		SS400 SUS304	
1	カバー (1)	⑩		SUS304	
1	ブラケット	⑪		SS400	
1	カバー (2)	⑫		SUS304	
2	間座	⑬		SUS304	
2	ベローズ型空気バネ	⑭	SC-120-2F (金具含む)		横浜コム
1	オイルシール	⑮	AE3527E0		NOK
4	六角ボルト	⑯	M16×45L×30S	SUS304	
2	六角ボルト	⑰	M16×30L×全ネジ	SUS304	
3	六角ボルト	⑱	M10×40L×全ネジ	SUS304	
6	六角ボルト	⑲	M8×16L×全ネジ	SUS304	
2	六角ボルト	㉑	M6×14L×全ネジ	SUS304	
8	六角穴付ボルト	㉒	M12×30L×全ネジ	SUS304	
2	六角穴付ボルト	㉓	M12×25L×全ネジ	SUS304	
16	六角穴付ボルト	㉔	M12×20L×全ネジ	SUS304	
8	六角穴付ボルト	㉕	M10×25L×全ネジ	SUS304	
4	サラ小ネジ	㉖	M8×25L×全ネジ	SUS304	

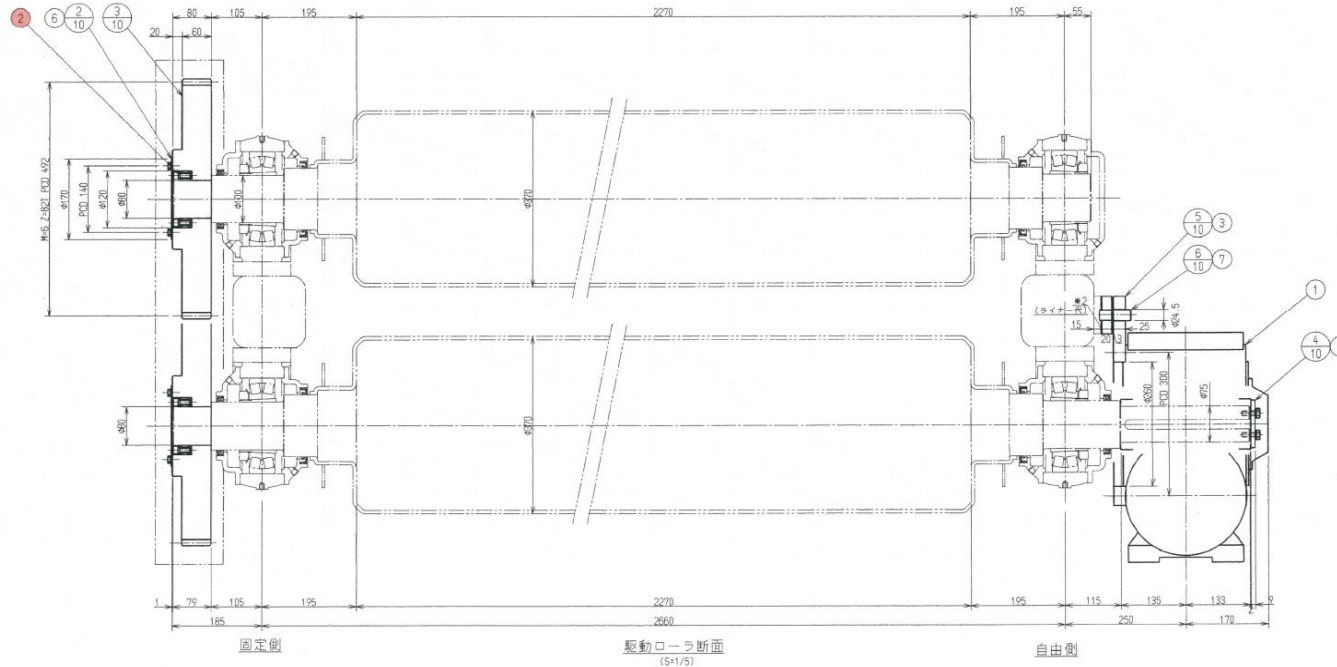


※ 本図は、参考図であり施工現場と本図に相違ある場合にあつては、相違箇所を再調査後、公社監督員と協議のうえ、詳細を決定すること。

修繕工事名	平成29年度 三下宮修 第2号 宮川浄化センターNo.1汚泥脱水機分解整備工事		
施工場所	伊勢市大湊町1126番地 地内		
図面の種類	高圧部ろ布蛇行修正装置組立		
縮尺	Free	図面番号	15
事業所名	宮川浄化センター		

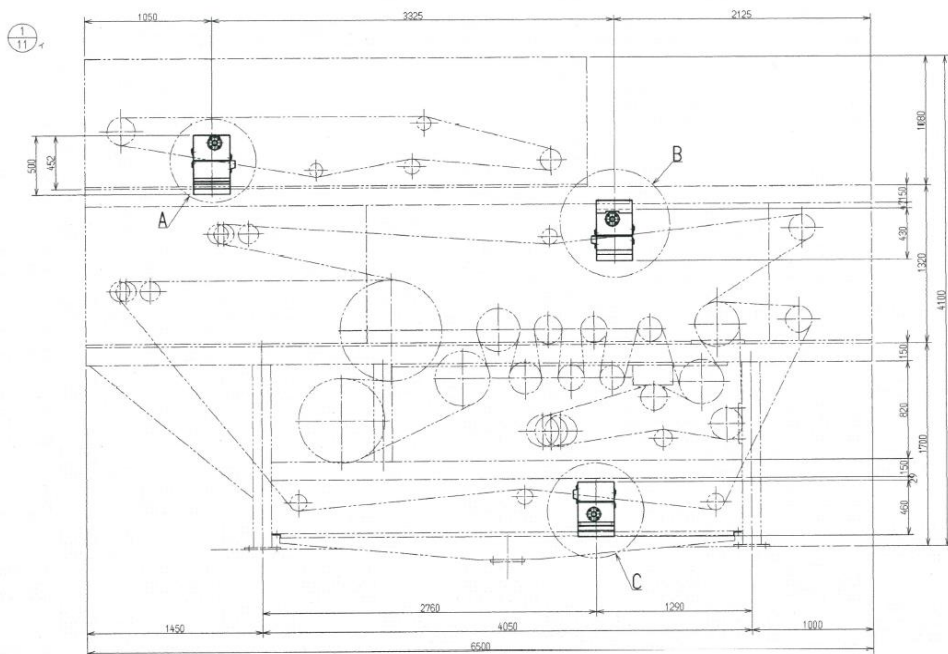


個数	品名	番号	仕様	材質	備考
1	駆動部組立	①			
2	パワーロック用カバー	②		SS400	
2	平歯車	③		S45C	
1	エンドプレート	④		SS400	
1	トルクアーム	⑤		SS400	
1	ブラケット	⑥		SS400 SUS304	
1	ギヤカバー	⑦		SS400	
1	減速機	①	DRVME-6120-AUTL-1/11+CHD-A1509N-L CB12-1/60 2.2kW400V60Hz 4P		住友重機械
2	パワーロック	②	PL080 × 120		橋本
8	六角ボルト	③	M16 × 50L × 38S	SUS304	
2	六角ボルト	④	M10 × 30L × 全ネジ	SUS304	
4	六角ボルト	⑤	M10 × 20L × 全ネジ	SUS304	
8	六角ボルト	⑥	M8 × 6L × 全ネジ	SUS304	
4	六角穴付ボルト	⑦	M16 × 35L × 全ネジ	SUS304	

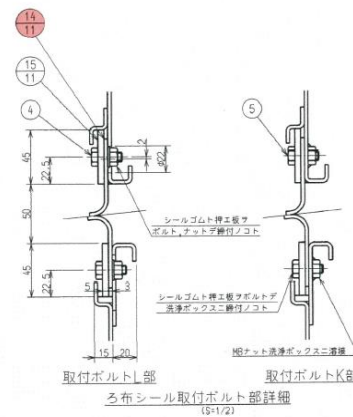


※ 本図は、参考図であり施工現場と本図に相違ある場合にあつては、相違箇所を再調査後、公社監督員と協議のうえ、詳細を決定すること。

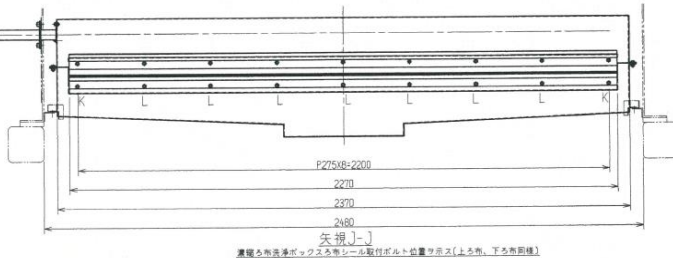
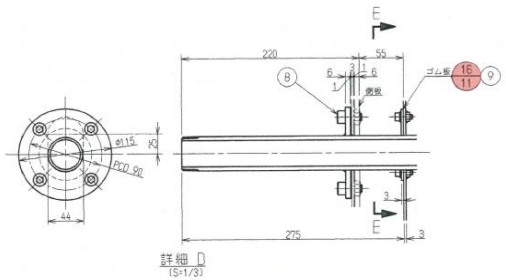
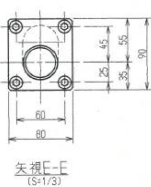
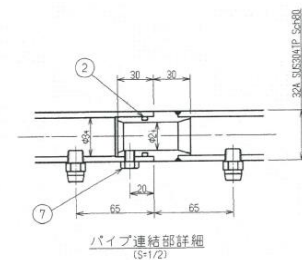
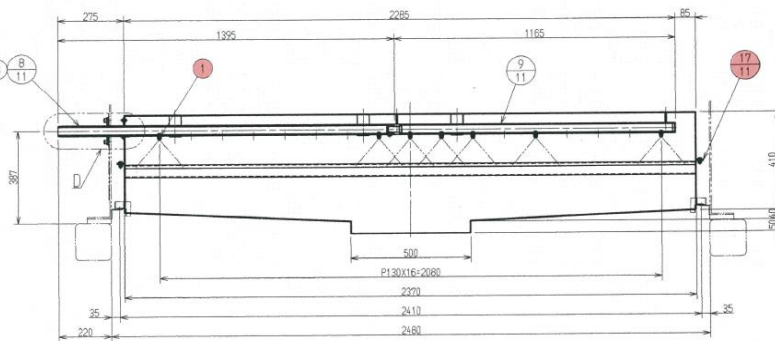
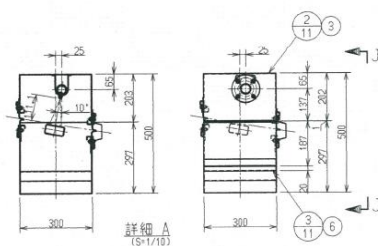
修繕工事名	平成29年度 三下宮修 第2号 宮川浄化センター№1汚泥脱水機分解整備工事		
施工場所	伊勢市大湊町1126番地 地内		
図面の種類	駆動部組立		
縮尺	Free	図面番号	16
事業所名	宮川浄化センター		



スプレーノズル取付ケ要種
(S1/1/2)



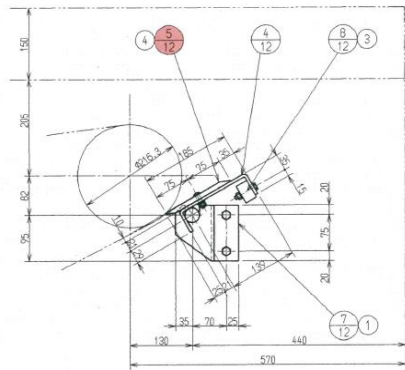
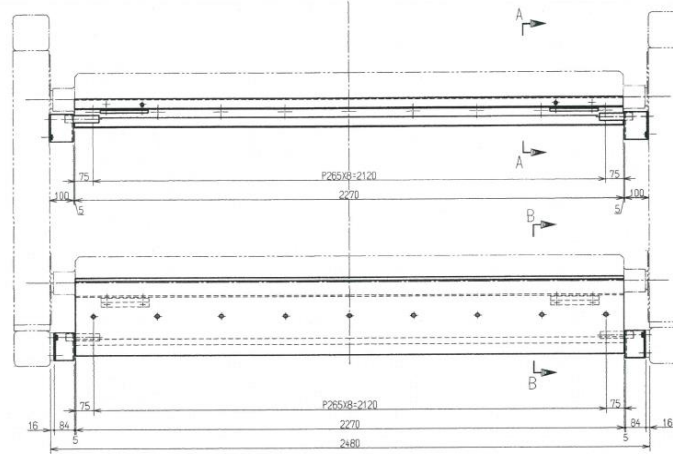
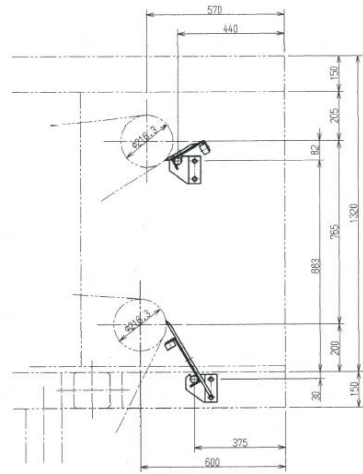
個数	品名	番号	仕様	材質	備考
1	ろ布洗浄装置組立	1			
1	洗浄ボックス (1)	2		SUS304	
1	洗浄ボックス (2)	3		SUS304	
1	洗浄ボックス (3)	4		SUS304	
1	洗浄ボックス (4)	5		SUS304	
1	洗浄ボックス (5)	6		SUS304	
1	洗浄ボックス (6)	7		SUS304	
1	パイプ (1)	8		SUS304TP SUS304	
1	パイプ (2)	9		SUS304TP SUS304	
1	パイプ (3)	10		SUS304TP SUS304	
1	パイプ (4)	11		SUS304TP SUS304	
1	パイプ (5)	12		SUS304TP SUS304	
1	パイプ (6)	13		SUS304TP SUS304	
12	シール板	14		EPDM	
12	押え板	15		SUS304	
3	ゴム板	16		EPDM	
6	バックン	17		EPDM	
51	スプレーノズル	1	1/4 MVEP8039		イケウチ
3	Oリング	2	CO-0026-1(φ28)		NOK
	六角ボルト	3	M8×20L×全ネジ	N.SW付	SUS304
	六角ボルト	4	M8×20L×全ネジ	N.W付	SUS304
	六角ボルト	5	M8×20L×全ネジ		SUS304
	六角ボルト	6	M8×20L×全ネジ	SW付	SUS304
	六角ボルト	7	M8×10L×全ネジ		SUS304
	六角穴付ボルト	8	M10×20L×全ネジ		SUS304
	六角穴付ボルト	9	M6×10L×全ネジ	W付	SUS304



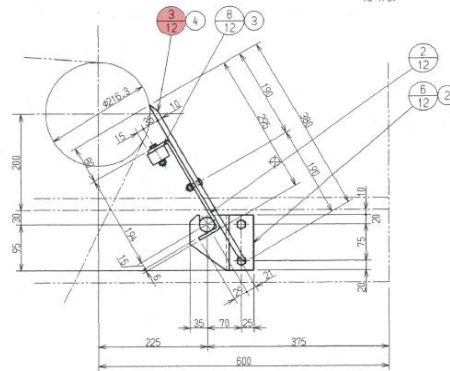
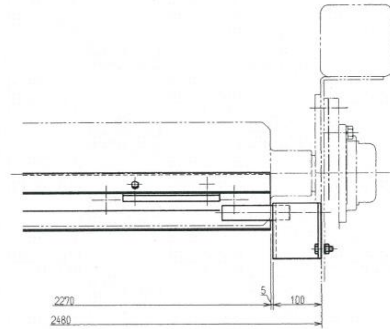
裏面ろ布洗浄ボックスろ布シール取付ボルト位置ケ要種(上ヨリ市、下ヨリ市)

※ 本図は、参考図であり施工現場と本図に相違する場合に於ては、相違箇所を再調査後、公社監督員と協議のうえ、詳細を決定すること。

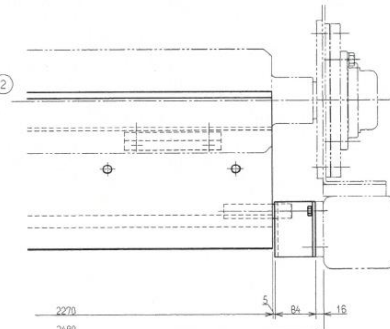
修繕工事名	平成29年度 三下宮修 第2号 宮川浄化センターNo.1汚泥脱水機分解整備工事		
施工場所	伊勢市大湊町1126番地 地内		
図面の種類	ろ布洗浄装置組立		
縮尺	Free	図面番号	17
事業所名	宮川浄化センター		



断面A-A (S17/S3)



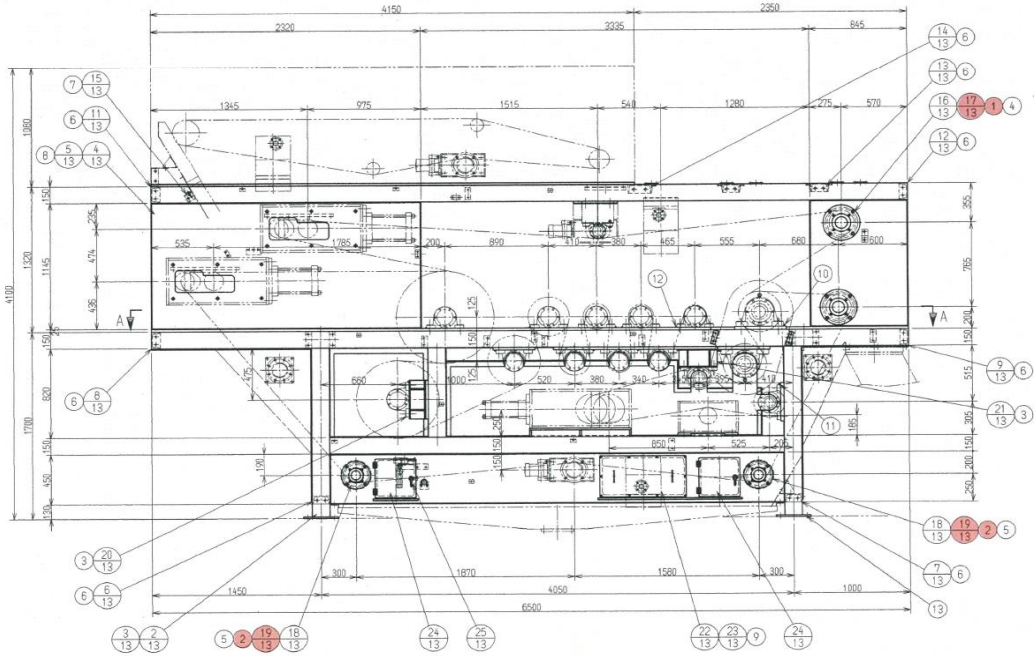
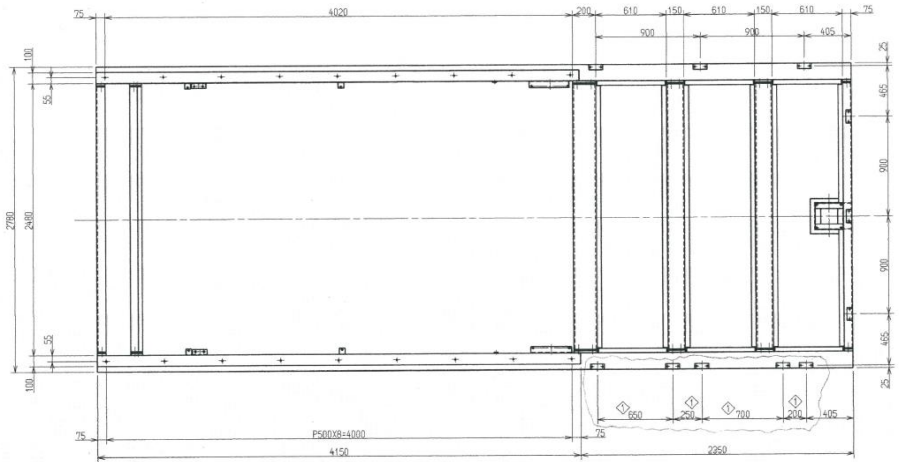
断面B-B (S17/S3)



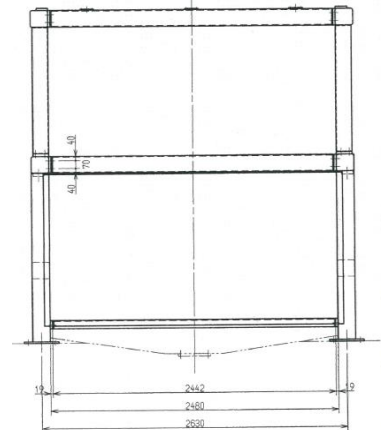
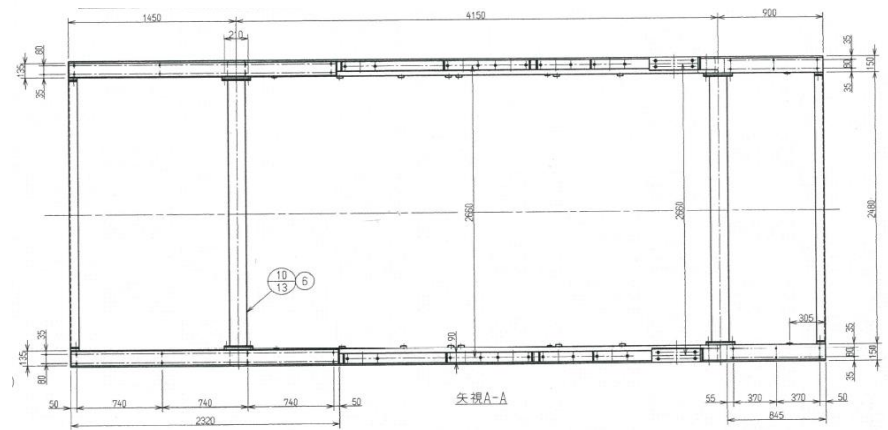
※ 本図は、参考図であり施工現場と本図に相違ある場合にあつては、相違箇所を再調査後、公社監督員と協議のうえ、詳細を決定すること。

個数	品名	番号	仕様	材質	備考
1	スクレーパ組立	(1)			
1	ブレード取付座 (1)	(2)		SUS304	
1	ブレード (1)	(3)		UHMW	ニューライト
1	ブレード取付座 (2)	(4)		SUS304	
1	ブレード (2)	(5)		UHMW	ニューライト
2	ブラケット	(6)		SUS304	
2	ブラケット	(7)		SUS304	
4	ウエート	(8)		SS400	
4	六角ボルト	(1)	M10×30L×全ネジ	N.SW付	SUS304
4	六角ボルト	(2)	M10×20L×全ネジ	SW付	SUS304
8	六角ボルト	(3)	M8×45L×22S	N.SW付	SUS304
18	十字穴付トラスネジ	(4)	M8×30L×全ネジ	N.W.SW付	SUS304

修繕工事名	平成29年度 三下宮修 第2号 宮川浄化センターNo.1汚泥脱水機分解整備工事		
施工場所	伊勢市大湊町1126番地 地内		
図面の種類	スクレーパ組立		
縮尺	Free	図面番号	18
事業所名	宮川浄化センター		



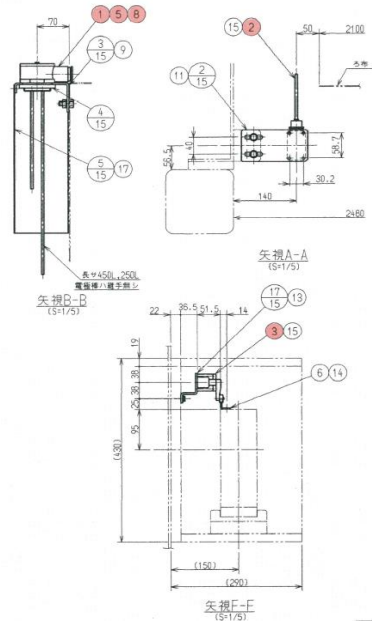
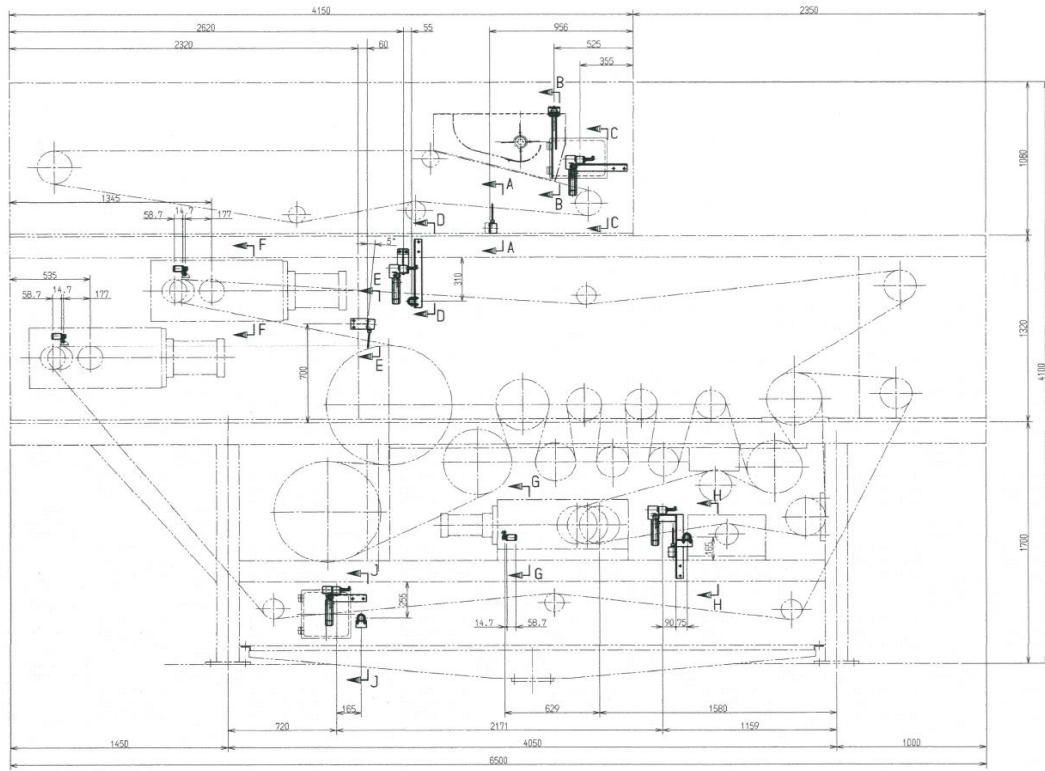
個数	品名	番号	仕様	材質	備考	個数	品名	番号	仕様	材質	備考
1	フレーム組立	1				2	ブラケット (2)	21		SUS304	
1	フレーム (1)	2		SS400 SUS304		1	フタ (1)	22		SUS304	
1	フレーム (2)	3		SS400 SUS304		1	フタ (2)	23		SUS304	
1	フレーム (3)	4		SS400 SUS304		4	フタ (3)	24		SUS304	
1	フレーム (4)	5		SS400 SUS304		4	止め金追加加工	25	AC-1025-3	SUS304	タキゲン
1	梁 (1)	6		SS400 SUS304		4	オイルシール	1	AE3842A0	ハ特SUS	
1	梁 (2)	7		SS400 SUS304		4	オイルシール	2	AE3400A0	ハ特SUS	
1	梁 (3)	8		SS400		8	六角ボルト	3	M22×35L×金ネジ	SW付 SUS304	
1	梁 (4)	9		SS400		16	六角ボルト	4	M16×45L×38S	SW付 SUS304	
2	梁 (5)	10		SS400		16	六角ボルト	5	M12×40L×30S	SW付 SUS304	
1	梁 (6)	11		SS400		52	六角ボルト	6	M12×30L×30S	SW付 SUS304	
1	梁 (7)	12		SS400 SUS304		4	六角ボルト	7	M12×30L×30S	SW付 SUS304	
2	梁 (8)	13		SS400 SUS304		28	六角ボルト	8	M12×29L×金ネジ	SW付 SUS304	
1	梁 (9)	14		SS400 SUS304		20	六角ボルト	9	M8×20L×金ネジ	SW付 SUS304	
1	梁 (10)	15		SUS304		4	ストッパー	10	φ15×100L	SUS304	
4	ハウジング (1)	16		SUS304		4	ストッパー	11	φ15×80L	SUS304	
4	パッキン (1)	17		EPDM		22	ストッパー	12	φ10×80L	SUS304	
4	ハウジング (2)	18		SUS304		16	L形アンカーボルト	13	M20×290L	SUS304	
4	パッキン (2)	19		EPDM		2	ブラケット (1)				
2	ブラケット (1)	20		SUS304							



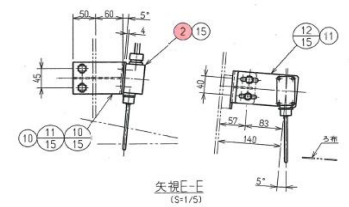
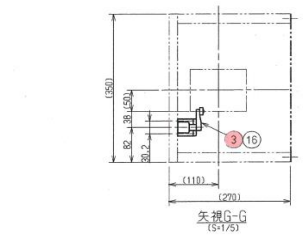
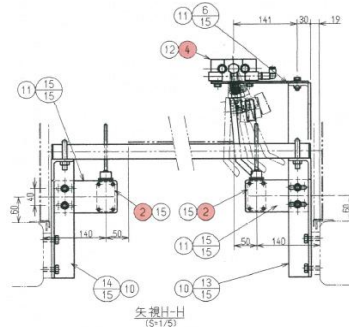
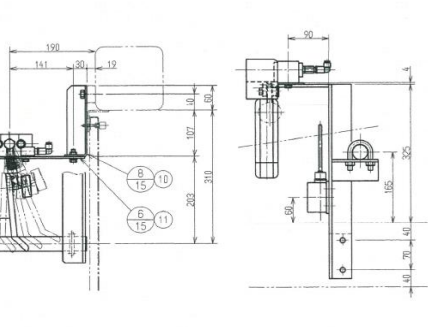
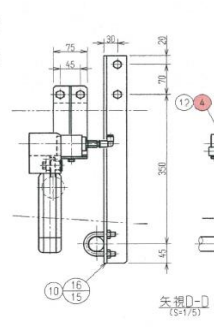
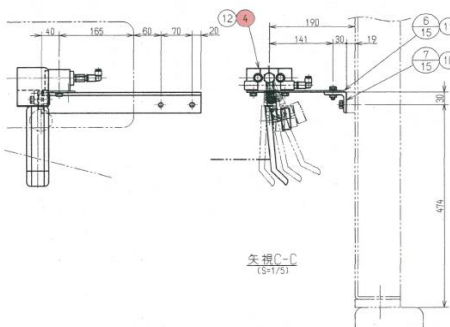
注記
フレーム加工場にて仮組立を行う事。
各機手ハ相マーク入レ調整後は戸ヒテ位置決メスル事。

※ 本図は、参考図であり施工現場と本図に相違ある場合にあつては、相違箇所を再調査後、公社監督員と協議のうえ、詳細を決定すること。

修繕工事名	平成29年度 三下宮修 第2号 宮川浄化センターNo.1汚泥脱水機分解整備工事
施工場所	伊勢市大湊町1126番地 地内
図面の種類	フレーム組立
縮尺	Free
図面番号	19
事業所名	宮川浄化センター

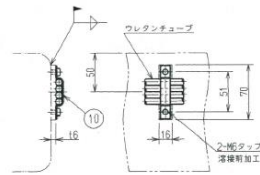


個数	品名	番号	仕様	材質	備考
1	LS取付組立	①			
2	ブラケット (1)	②		SUS304	
1	ブラケット (2)	③		SUS304	
1	ナット	④		SUS304	
1	カバー (1)	⑤		SUS304	
4	ブラケット (3)	⑥		SUS304	
1	ブラケット (4)	⑦		SUS304	
1	ブラケット (5)	⑧		SUS304	
1	ブラケット (6)	⑨		SUS304	
1	ブラケット (7)	⑩		SUS304	
1	ブラケット (8)	⑪		SUS304	
2	ブラケット (9)	⑫		SUS304	
1	ブラケット (10)	⑬		SUS304	
1	ブラケット (11)	⑭		SUS304	
2	ブラケット (12)	⑮		SUS304	
2	ブラケット (13)	⑯		SUS304	
2	ブラケット (14)	⑰		SUS304	
3	ろ布カバー	⑱		SUS304TP	
1	電磁式レベルセンサ	①	FE82-2(電磁棒は継手無し)		能研
6	リミットスイッチ	②	WLNJ-139E2(リード線10m)		オムロン
6	リミットスイッチ	③	WLCa2-139E2(リード線10m)		オムロン
4	検出器	④	4V-B特-NB-150L		東洋マシナリー
1	SCロック	⑤	SCL-14A		星和電機
2	ドグ	⑥	DOPS20		ミスミ
6	Uボルト	⑦	25A	N付	SUS304
1	フッティング	⑧	1×1/2		SUS304
2	六角ボルト	⑨	M10×25L×金ネジ	N.SW付	SUS304
18	六角ボルト	⑩	M10×20L×金ネジ	SW付	SUS304
20	六角ボルト	⑪	M8×25L×金ネジ	W.SW付	SUS304
8	六角ボルト	⑫	M8×20L×金ネジ	SW付	SUS304
4	六角穴付ボルト	⑬	M8×14L×金ネジ	SW付	SUS304
4	六角穴付ボルト	⑭	M4×10L×金ネジ	SW付	SUS304
32	ナベ小ネジ	⑮	M5×40L×26S	N.W.SW付	SUS304
4	ナベ小ネジ	⑯	M5×35L×26S	SW付	SUS304
2	ナベ小ネジ	⑰	M5×8L×金ネジ	SW付	SUS304



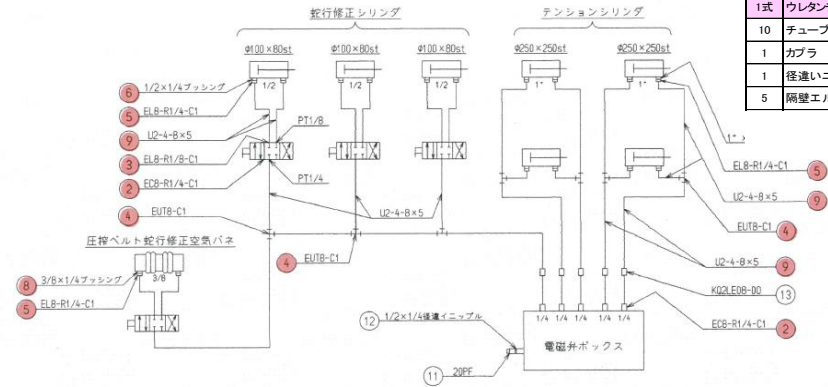
※ 本図は、参考図であり施工現場と本図に相違ある場合にあつては、相違箇所を再調査後、公社監督員と協議のうえ、詳細を決定すること。

修繕工事名	平成29年度 三下宮修 第2号 宮川浄化センターNo.1汚泥脱水機分解整備工事		
施工場所	伊勢市大湊町1126番地 地内		
図面の種類	LS取付組立		
縮尺	Free	図面番号	20
事業所名	宮川浄化センター		

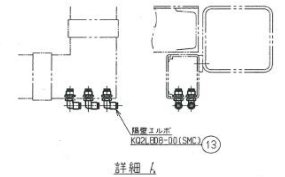
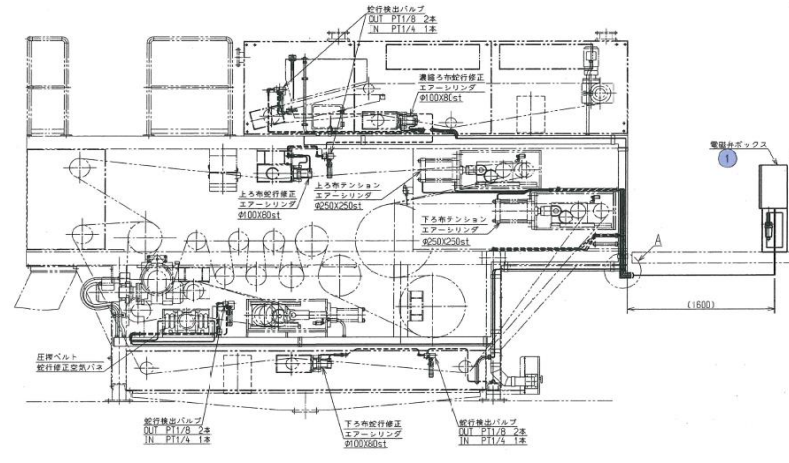
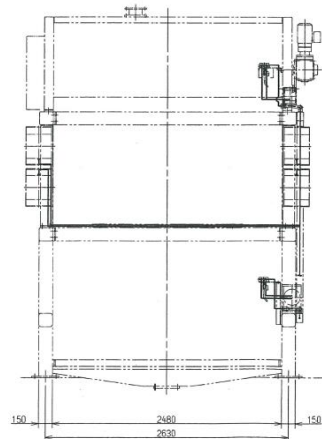
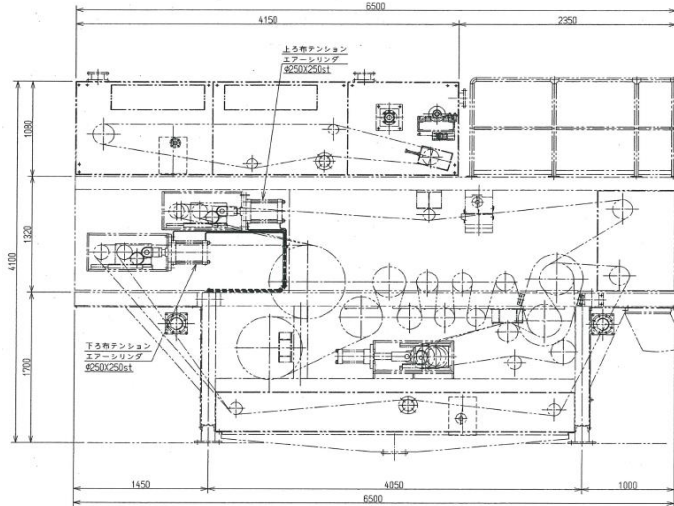
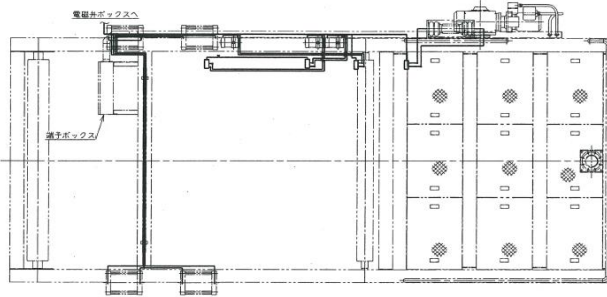


ウレタンチューブ取付詳細 (S1/3)

エア回路図



個数	品名	番号	仕様	材質	備考
—	エア配管図	(16)			
1	電磁ボックス	(1)			CKD
9	コネクタ	(2)	EC8-R1/4-C1	ポリプロピレン	ニッタマー
8	コネクタ	(3)	EL8-R1/8-C1	ポリプロピレン	ニッタマー
7	コネクタ	(4)	EUT8-C1	ポリプロピレン	ニッタマー
16	コネクタ	(5)	EL8-R1/8-C1	ポリプロピレン	ニッタマー
6	ブッシング	(6)	1/2×1/4	FCMB	
8	ブッシング	(7)	1"×1/4	FCMB	
2	ブッシング	(8)	3/8×1/4	FCMB	
1式	ウレタンチューブ	(9)	U2-4-8×5(乳白色)		ニッタマー
10	チューブクランプ	(10)	φ8×4本用	SUS304	広和
1	カブラ	(11)	20PF	SUS304	日東工器
5	両壁エルボ	(12)	1/2×1/4	SUS304	
		(13)	KQ2LE08-00		SMC



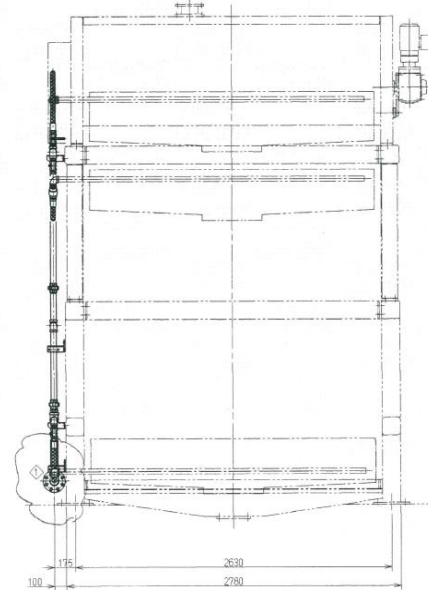
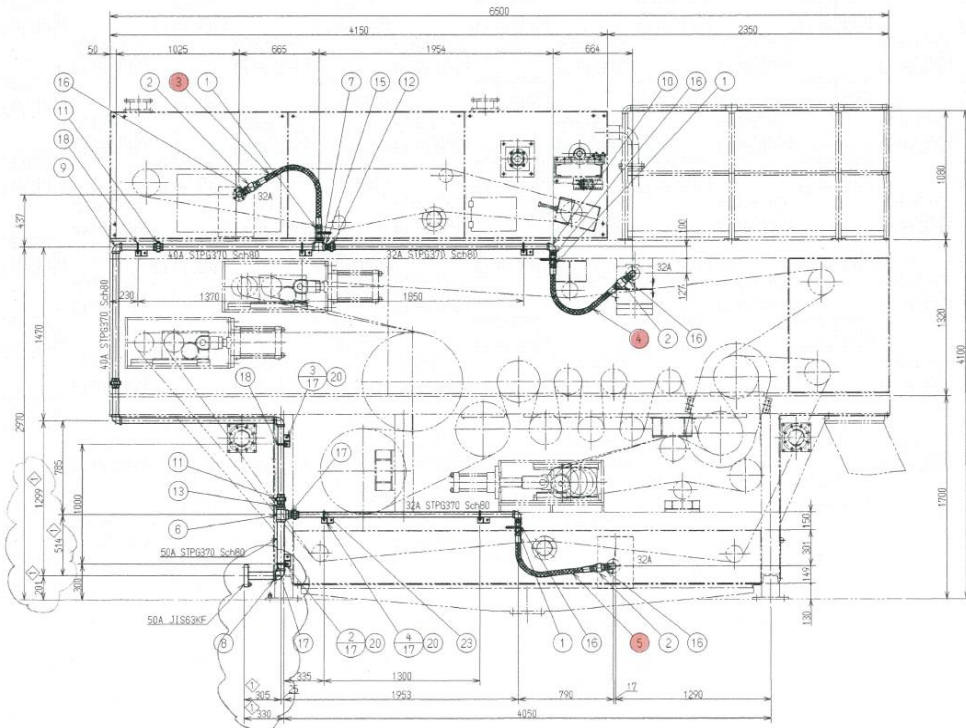
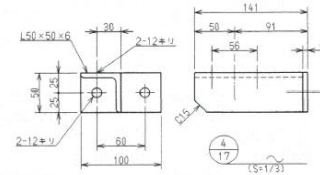
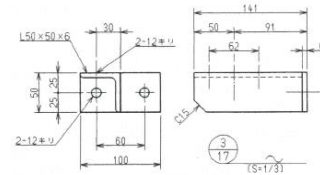
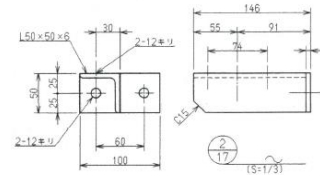
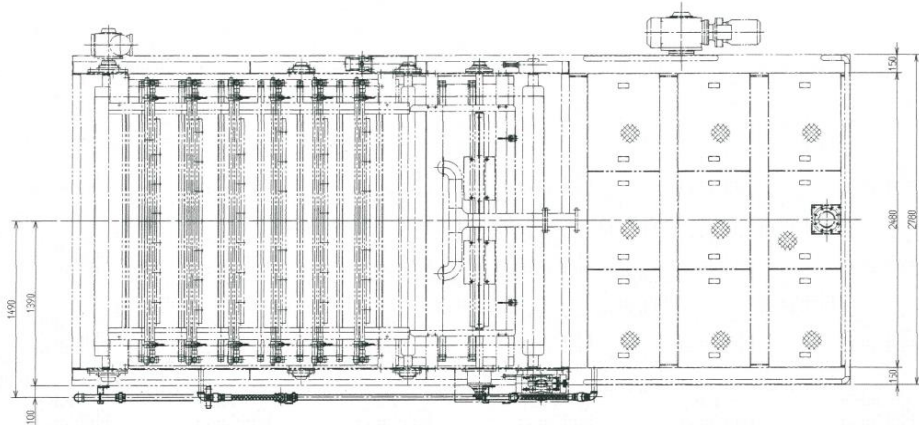
(1/16)

注記

1. 主機から電磁弁ボックスまでの配管手配、施工も現物トスル。又現状ニテ現合配管ノト
2. チューブクランプは取付図を参照し適宜取付の事
3. パイプハナイロンチューブト、合成樹脂製ホース使用スル。
4. ナイロンチューブハ出丸ルダケ、マテメ配管スルコト。

※ 本図は、参考図であり施工現場と本図に相違する場合に於ては、相違箇所を再調査後、公社監督員と協議のうえ、詳細を決定すること。

修繕工事名	平成29年度 三下宮修 第2号 宮川浄化センターNo.1汚泥脱水機分解整備工事
施工場所	伊勢市大湊町1126番地 地内
図面の種類	エア配管図
縮尺	Free
図面番号	21
事業所名	宮川浄化センター



個数	品名	番号	仕様	材質	備考
—	ろ布洗浄配管	(1)			
1	配管サポート (1)	(2)		SS400	
3	配管サポート (2)	(3)		SS400	
3	配管サポート (3)	(4)		SS400	
3	ボールバルブ	(1)	32A UTHM SCRD	SUS304	KITZバルブ
3組	カバー	(2)	10TPF (ブラック)10TSF(ノケット)		日東工器
1	高圧ホース	(3)	WP7032-970-1001 (両端)	SUS304	ヨコハマハイテックス
1	高圧ホース	(4)	WP7032-950-1001 (両端)	SUS304	ヨコハマハイテックス
1	高圧ホース	(5)	WP7032-900-1001 (両端)	SUS304	ヨコハマハイテックス
1	ティー	(6)	STA16-000JT (50A)	25C相当	イハラ
1	ティー	(7)	STA12-000JT (40A)	25C相当	イハラ
1	エルボ	(8)	SLA16-000JT (50A)	25C相当	イハラ
3	エルボ	(9)	SLA12-000JT (40A)	25C相当	イハラ
5	エルボ	(10)	SLA10-000JT (32A)	25C相当	イハラ
3	ユニオン	(11)	SUA12-000J (40A)	25C.45C相当	イハラ
2	ユニオン	(12)	SUA10-000J (32A)	25C.45C相当	イハラ
1	径違いニップル	(13)	SRN16-120J (50A × 40A)	SGD4K	イハラ
1	径違いニップル	(14)	SRN16-100J (50A × 32A)	SGD4K	イハラ
2	径違いニップル	(15)	SRN12-100J (40A × 32A)	SGD4K	イハラ
5	ニップル	(16)	SNP10-000J (32A)	SGD4K	イハラ
1	配管用Uボルト	(17)	50A用	N付 SUS304	
3	配管用Uボルト	(18)	40A用	N付 SUS304	
3	配管用Uボルト	(19)	32A用	N付 SUS304	
14	六角ボルト	(20)	M10×16L×全ネジ	SW付 SUS304	

注記
1.パイプは、STPG370 Sch80とし継手は高圧継手（伊原高圧継手製出品）を使用の事。

※ 本図は、参考図であり施工現場と本図に相違ある場合にあつては、相違箇所を再調査後、公社監督員と協議のうえ、詳細を決定すること。

修繕工事名	平成29年度 三下宮修 第2号 宮川浄化センターNo.1汚泥脱水機分解整備工事		
施工場所	伊勢市大湊町1126番地 地内		
図面の種類	ろ布洗浄配管		
縮尺	Free	図面番号	22
事業所名	宮川浄化センター		