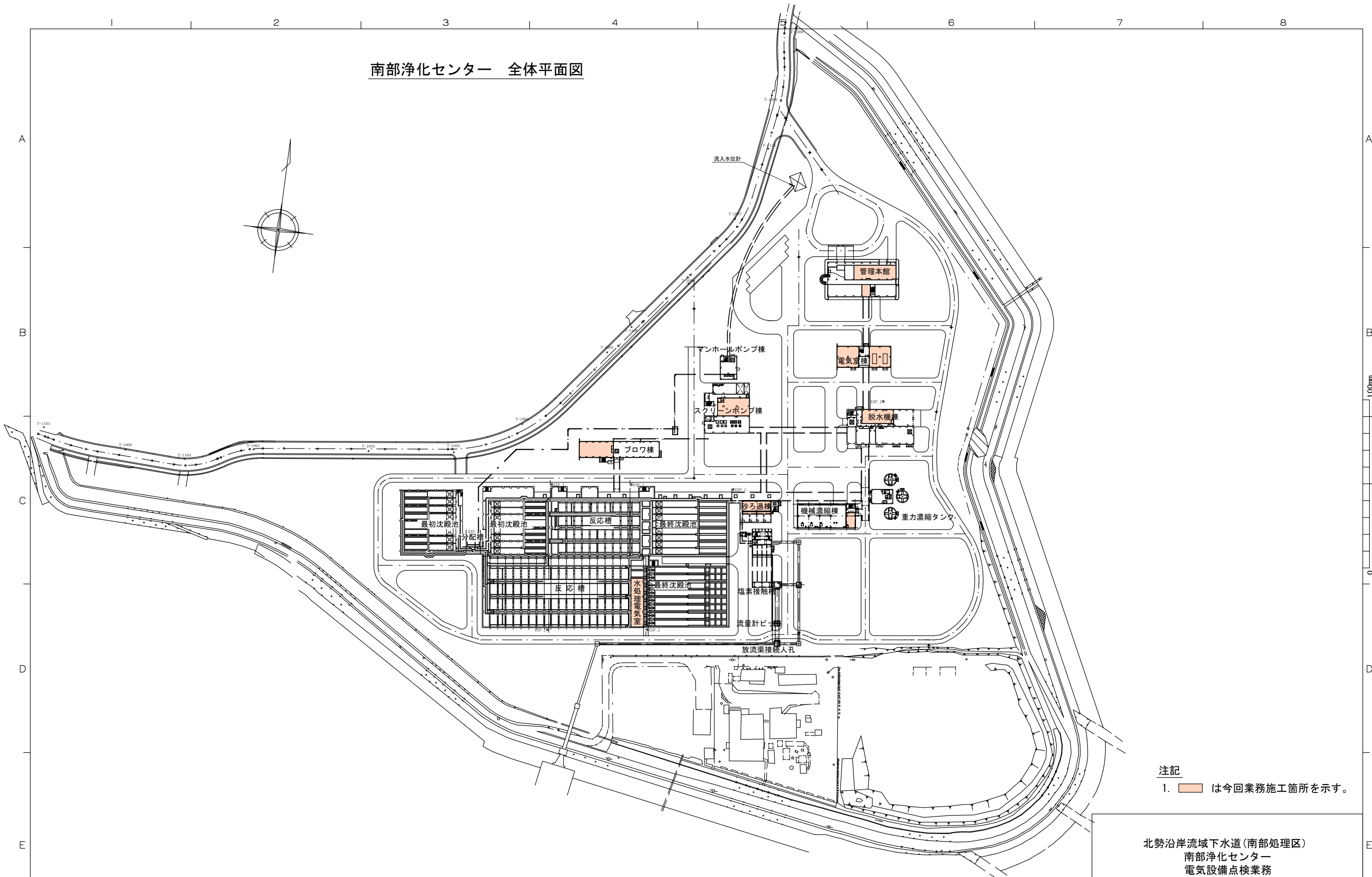
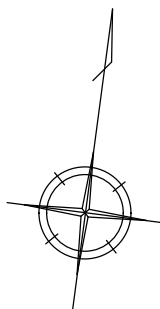


南部浄化センター 全体平面図



注記
1. は今回業務施工箇所を示す。

北勢沿岸流域下水道(南部処理区)
南部浄化センター
電気設備点検業務
全体平面図

SCALE	DR.
UNIT mm	CH.
PROJECTION	APP.

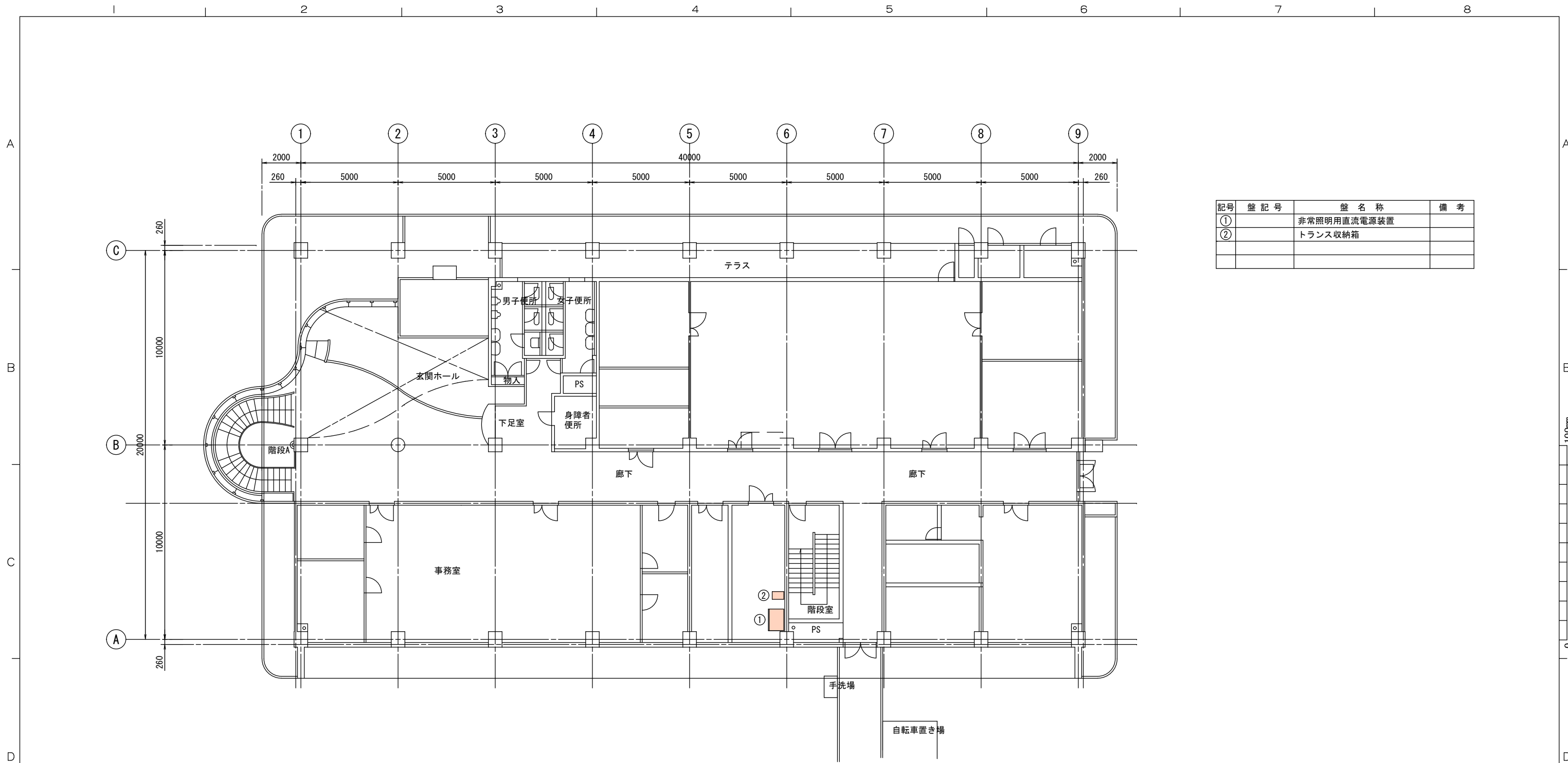
DWG NO.	PAGE
MHNJ_30-I-W11-001	1/1

SIZE A1
REVISION
MICRO

100mm

0

1



記号	盤記号	盤名称	備考
①		非常照明用直流電源装置	
②		トランス収納箱	

管理本館 1階

注記
1. は今回業務の機器を示す。

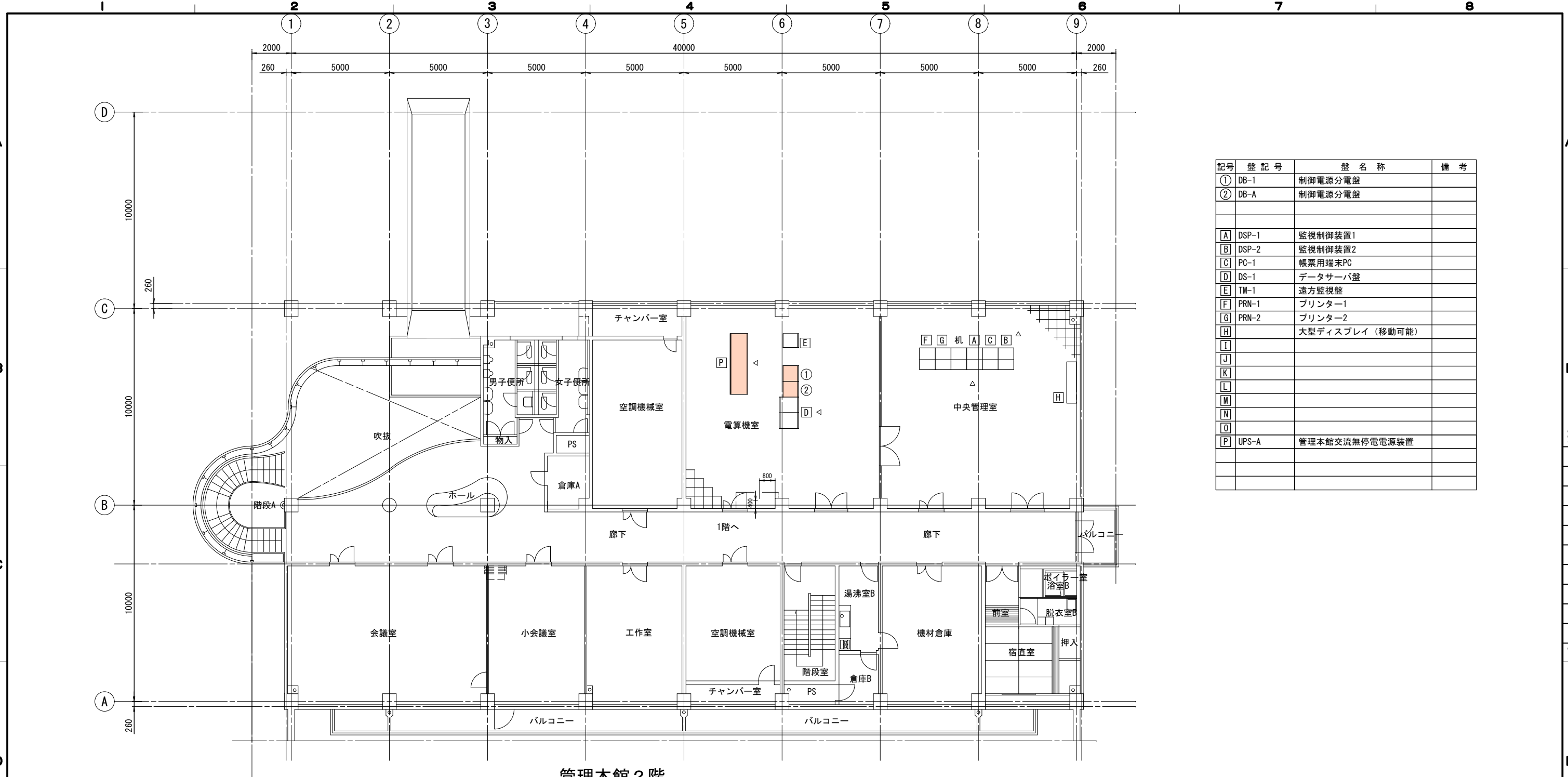
北勢沿岸流域下水道(南部処理区)
南部浄化センター
電気設備点検業務
管理本館 1階

SCALE	DR.
UNIT mm	CH.
PROJECTION	APP.

DWG NO.	PAGE
MHNJ_30-I-W32-001	- 2 -

SIZE AI

REVISION	
MICRO	- -



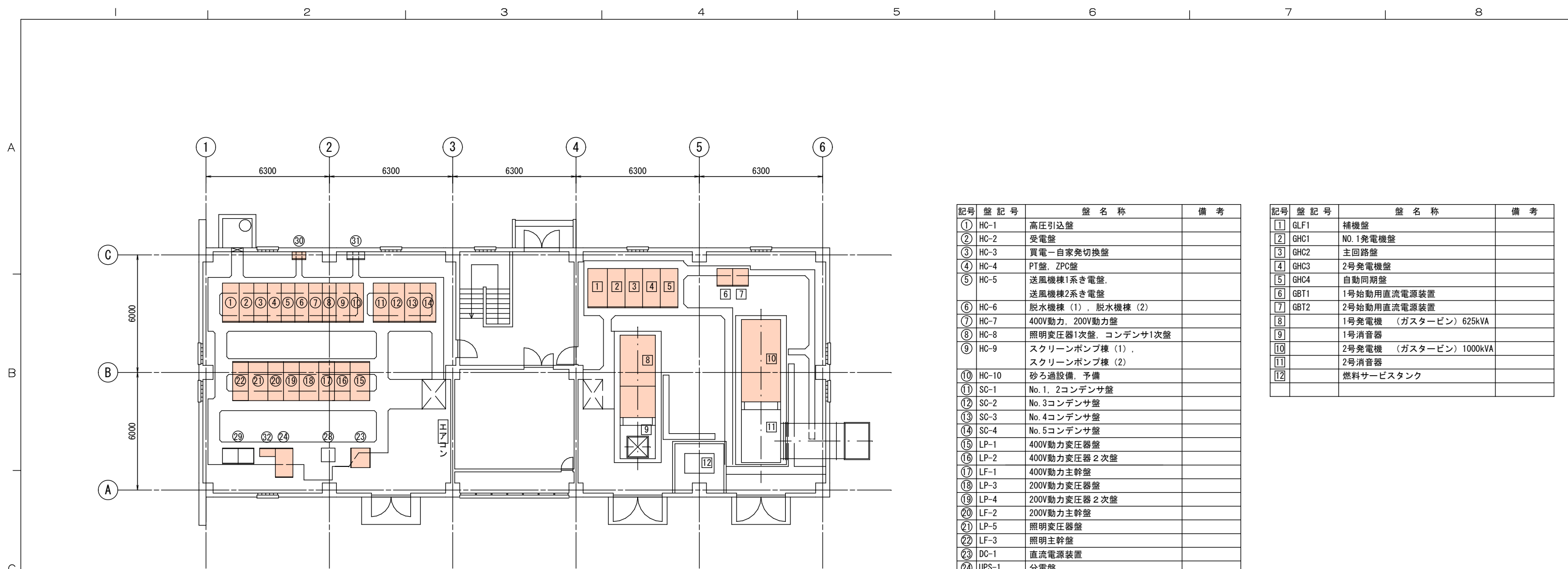
管理本館 2階

記号	盤記号	盤名称	備考
①	DB-1	制御電源分電盤	
②	DB-A	制御電源分電盤	
A	DSP-1	監視制御装置1	
B	DSP-2	監視制御装置2	
C	PC-1	帳票用端末PC	
D	DS-1	データサーバ盤	
E	TM-1	遠方監視盤	
F	PRN-1	プリンター1	
G	PRN-2	プリンター2	
H		大型ディスプレイ (移動可能)	
I			
J			
K			
L			
M			
N			
O			
P	UPS-A	管理本館交流無停電電源装置	

注記
1. は今回業務の機器を示す。

北勢沿岸流域下水道(南部処理区)
南部浄化センター
電気設備点検業務
管理本館 2階

DWG NO. MHNJ_30-I-W32-001 PAGE 2/2



電気室棟 1階

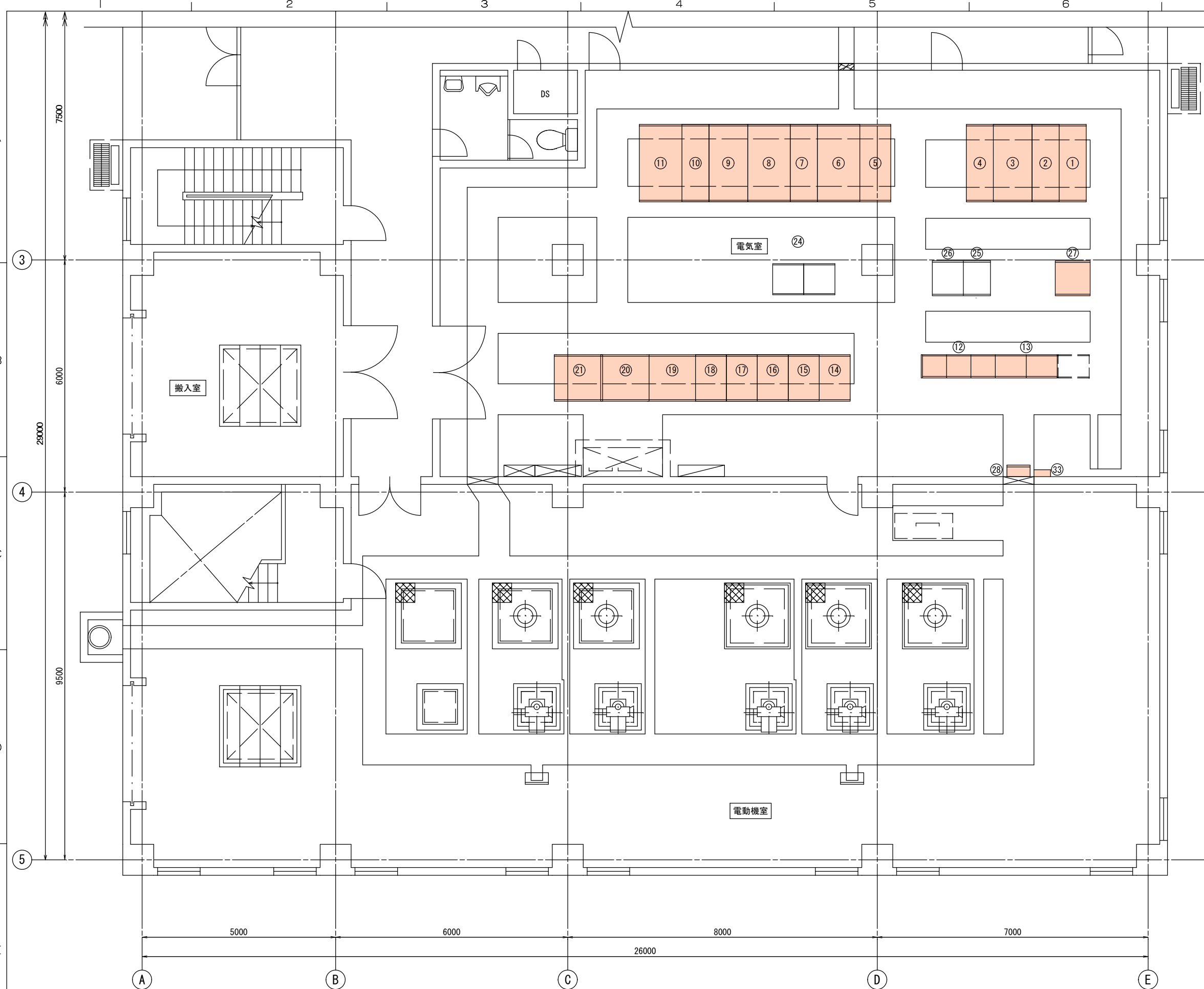
記号	盤記号	盤名称	備考
①	HC-1	高圧引込盤	
②	HC-2	受電盤	
③	HC-3	買電・自家発切換盤	
④	HC-4	PT盤, ZPC盤	
⑤	HC-5	送風機棟1系き電盤, 送風機棟2系き電盤	
⑥	HC-6	脱水機棟 (1), 脱水機棟 (2)	
⑦	HC-7	400V動力, 200V動力盤	
⑧	HC-8	照明変圧器1次盤, コンデンサ1次盤	
⑨	HC-9	スクリーンポンプ棟 (1), スクリーンポンプ棟 (2)	
⑩	HC-10	砂ろ過設備, 予備	
⑪	SC-1	No. 1, 2コンデンサ盤	
⑫	SC-2	No. 3コンデンサ盤	
⑬	SC-3	No. 4コンデンサ盤	
⑭	SC-4	No. 5コンデンサ盤	
⑮	LP-1	400V動力変圧器盤	
⑯	LP-2	400V動力変圧器2次盤	
⑰	LF-1	400V動力主幹盤	
⑱	LP-3	200V動力変圧器盤	
⑲	LP-4	200V動力変圧器2次盤	
⑳	LF-2	200V動力主幹盤	
㉑	LP-5	照明変圧器盤	
㉒	LF-3	照明主幹盤	
㉓	DC-1	直流電源装置	
㉔	UPS-1	分電盤	
㉕		欠	
㉖		欠	
㉗		欠	
㉘	TB-1	中継端子盤	
㉙	R-SQC-A	受変電・自家発設備 シーケンスコントローラ	
⑳		接地端子箱	
㉑		外灯分電盤	
㉒		避雷器収納盤	

記号	盤記号	盤名称	備考
①	GLF1	補機盤	
②	GHC1	NO. 1発電機盤	
③	GHC2	主回路盤	
④	GHC3	2号発電機盤	
⑤	GHC4	自動同期盤	
⑥	GBT1	1号始動用直流電源装置	
⑦	GBT2	2号始動用直流電源装置	
⑧		1号発電機 (ガスタービン) 625kVA	
⑨		1号消音器	
⑩		2号発電機 (ガスタービン) 1000kVA	
⑪		2号消音器	
⑫		燃料サービスタンク	

注記
1. は今回業務の機器を示す。

北勢沿岸流域下水道(南部処理区)
南部浄化センター
電気設備点検業務
電気室棟 1階

DWG NO. MHNJ_30-I-W32-002 PAGE 1/1



No.	盤記号	盤名称	備考
①	P-HC-1	No. 1受電盤	
②	P-HC-2	No. 1動力変圧器一次盤 / 照明変圧器一次盤	
③	P-HC-3	高圧連絡母線盤 / No. 2動力変圧器一次盤	
④	P-HC-4	No. 2受電盤	
⑤	P-TP-3	照明変圧器盤	
⑥	P-TP-1	No. 1動力変圧器盤	
⑦	P-LP-1	No. 1動力変圧器二次盤 / 母線連絡盤	
⑧	P-LF-1	No. 1動力主幹盤	
⑨	P-LF-2	No. 2動力主幹盤	
⑩	P-LP-2	No. 2動力変圧器二次盤	
11	P-TP-2	No. 2動力変圧器盤	
12	P-CC-01~03	スクリーンポンプ設備 コントロールセンタ	
13	P-RY-01~02	スクリーンポンプ設備補助継電器盤	
14	P-PWM-1	No. 1. 2主ポンプ高調波抑制装置盤	
15	P-VF-1	No. 1. 2ポンプ速度制御装置盤	
16	P-PL-1	No. 1主ポンプ盤	
17	P-PL-2	No. 2 "	
18	P-PL-3	No. 3 "	
19	P-PL-4	No. 4主ポンプ盤	
20	P-PL-5	No. 5 "	
21	P-PL-6	No. 6 "	
22	欠		
23	欠		
24	P-SQC-A	スクリーンポンプ設備シーケンスコントローラ	
25	P-TB-1	中継端子盤	
26	P-LKP-1	現場計装盤	
27	P-DC-1	直流電源装置	
28	P-ETV	接地端子盤 (スクリーンポンプ棟)	
29	欠		
30	欠		
31	欠		
32	欠		
33	ET-VF	接地端子版 (インバータ用)	

注記
1. は今回業務の機器を示す。

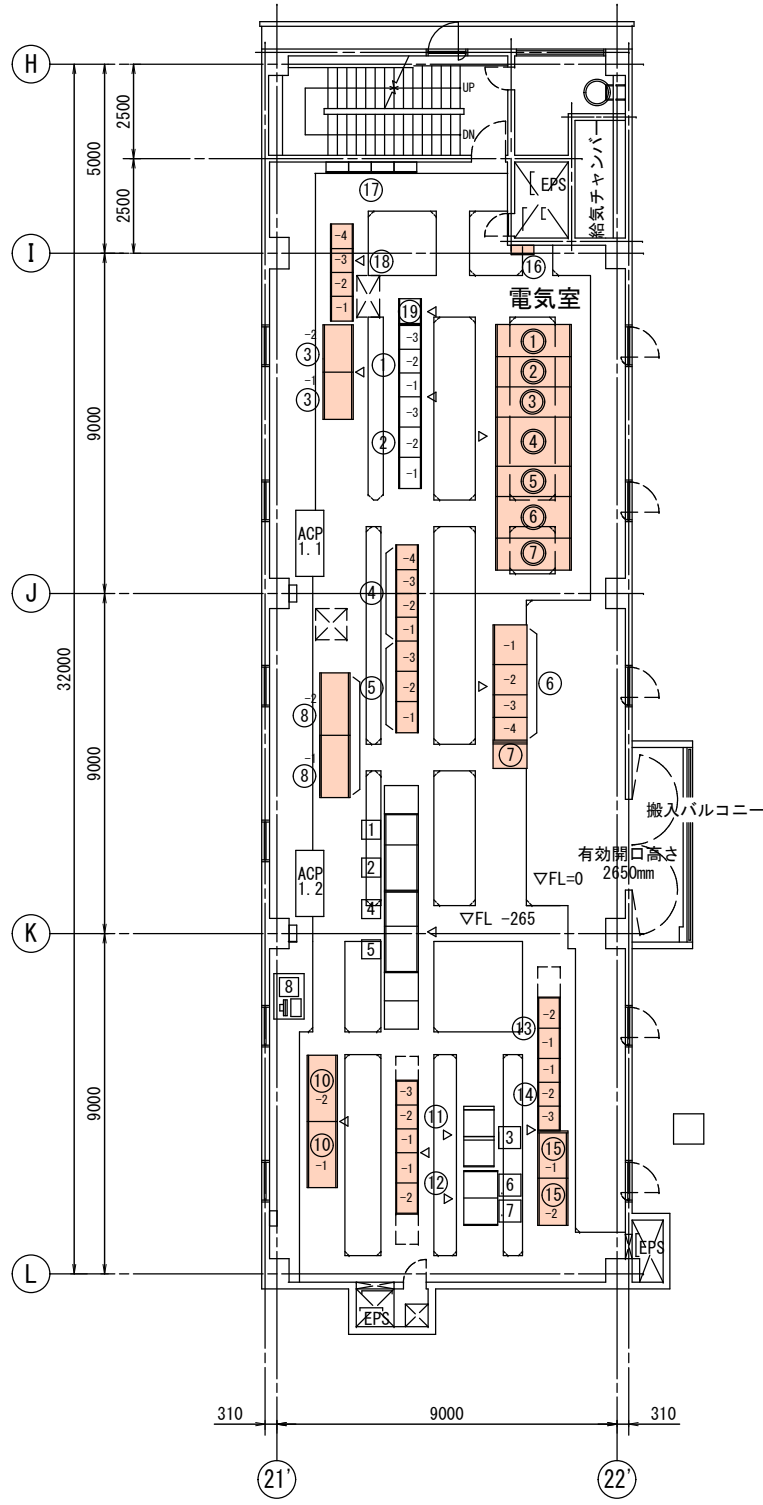
北勢沿岸流域下水道 (南部処理区)
南部浄化センター
電気設備点検業務
スクリーンポンプ棟 1階

スクリーンポンプ棟 1階

SCALE DR.
UNIT mm CH.
PROJECTION APP.

DWG NO. MHNJ_30-I-W32-003 PAGE 1/1

REVISION
SIZE AI
MICRO



Ⅲ系水処理電気室

番号	盤記号	盤名称	備考
①	W-HC-1	母線連絡盤	
②	W-HC-2	受電盤	
③	W-HC-3	動力変圧器一次盤/照明変圧器一次盤	
④	W-LP-1	動力変圧器盤	
⑤	W-LF-1	動力変圧器二次盤	
⑥	W-LF-2	動力主幹盤	
⑦	W-LP-2	照明変圧器盤	
①	W-CC-12	3系最終沈澱池設備コントロールセンタ	
②	W-RY-12	3系最終沈澱池設備補助継電器盤	
③ ⁻¹	W-VF-13	No. 51, 52返送汚泥ポンプ速度制御装置 (3系)	
③ ⁻²	W-VF-14	No. 61, 62返送汚泥ポンプ速度制御装置 (3系)	
④	W-CC-11	3系最初沈澱池・反応タンク設備コントロールセンタ	
⑤	W-RY-11	3系最初沈澱池・反応タンク設備補助継電器盤	
⑥ ⁻¹	W-UPS-1	交流無停電電源装置 (蓄電池盤)	
⑥ ⁻²	W-UPS-1	交流無停電電源装置 (整流器盤)	
⑥ ⁻³	W-UPS-1	交流無停電電源装置 (インバータ盤)	
⑥ ⁻⁴	W-UPS-1	交流無停電電源装置 (分岐盤)	
⑦	W-DC-1	直流電源装置 (1)	
⑧ ⁻¹	W-VF-11	No. 55-58反応タンク攪拌機速度制御装置 (3系)	
⑧ ⁻²	W-VF-12	No. 65-68反応タンク攪拌機速度制御装置 (3系)	
⑨		欠	
⑩ ⁻¹	W-VF-21	No. 75~78反応タンク攪拌機速度制御装置	
⑩ ⁻²	W-VF-22	No. 85~88反応タンク攪拌機速度制御装置	
⑪	W-CC-21	4系最初沈澱池・反応タンク設備コントロールセンタ	
⑫	W-RY-21	4系最初沈澱池・反応タンク設備補助継電器盤	
⑬	W-RY-22	4系最終沈澱池設備補助継電器盤	
⑭	W-CC-22	4系最終沈澱池設備コントロールセンタ	
⑮ ⁻¹	W-VF-23	No. 71, 72返送汚泥ポンプ速度制御装置	
⑮ ⁻²	W-VF-24	No. 81, 82返送汚泥ポンプ速度制御装置	
⑯	W-ETB-1	接地端子箱 (水処理電気室)	
⑰	3W3-A2M1	建築付帯主幹盤	
⑱ ^{-1,2,3}	W-CC-31	凝集剤注入設備コントロールセンタ	
⑱ ⁻⁴	W-CC-31	凝集剤注入設備OFL盤	
⑲	W-RY-31	凝集剤注入設備補助継電器盤	
①	W-LTB-1	3系水処理設備中継端子盤	
②	W-LKP-1	3系水処理設備現場計装盤	
③	W-SQC-A	3系水処理設備シーケンスコントローラ	
④	W-LTB-2	4系水処理設備中継端子盤	
⑤	W-LKP-2	4系水処理設備現場計装盤	
⑥	W-SQC-2	4系水処理設備シーケンスコントローラ	
⑦	W-GW-1	4系水処理設備伝送盤	
⑧	WS	エンジニアリング操作卓 (キャスター移動)	

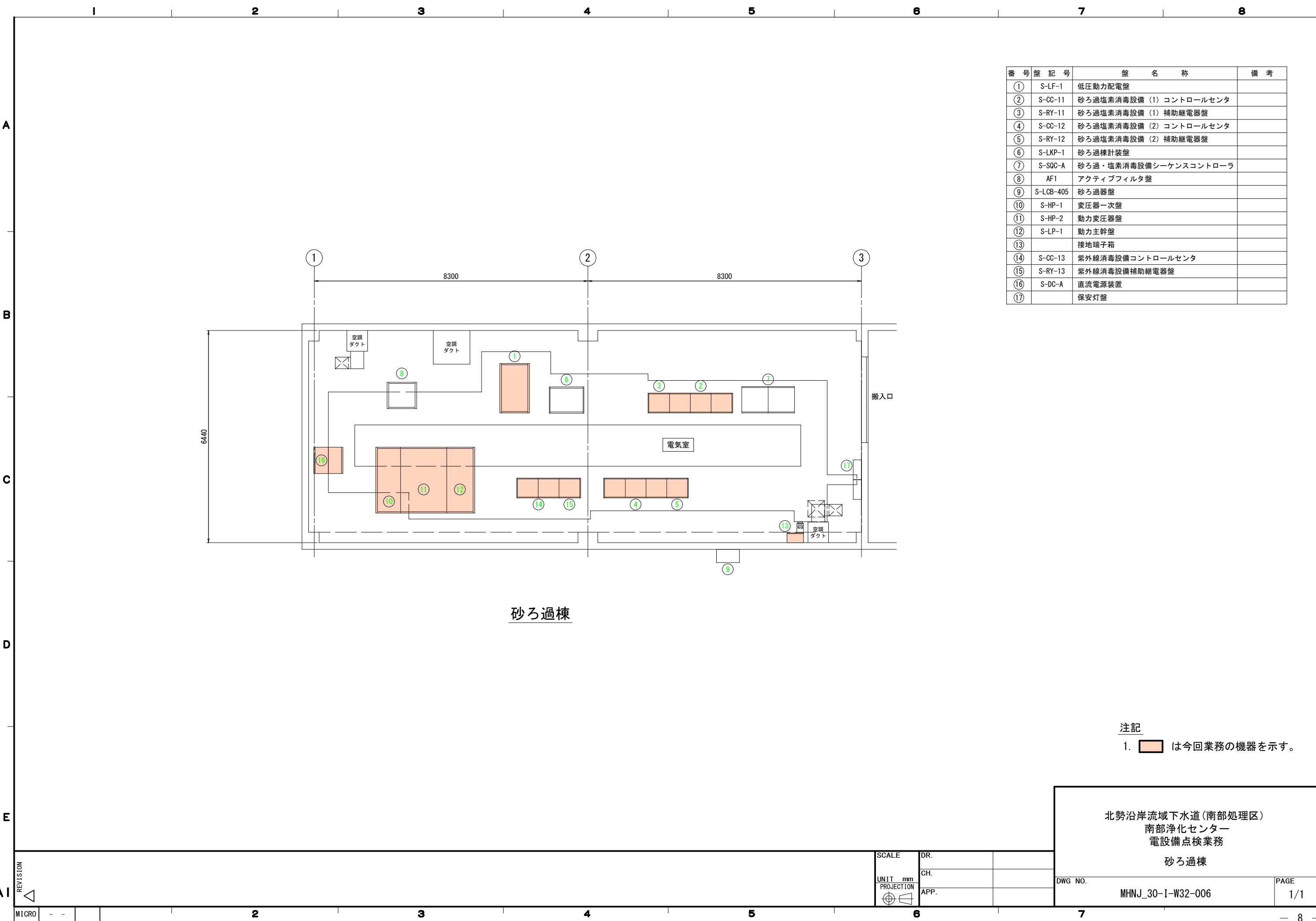
注記
1. は今回業務の機器を示す。

北勢沿岸流域下水道(南部処理区)
南部浄化センター
電気設備点検業務
Ⅲ系水処理電気室

SCALE	DR.
UNIT mm	CH.
PROJECTION	APP.

DWG NO.	PAGE
MHNJ_30-I-W32-005	1/1

REVISION
SIZE A1
MICRO



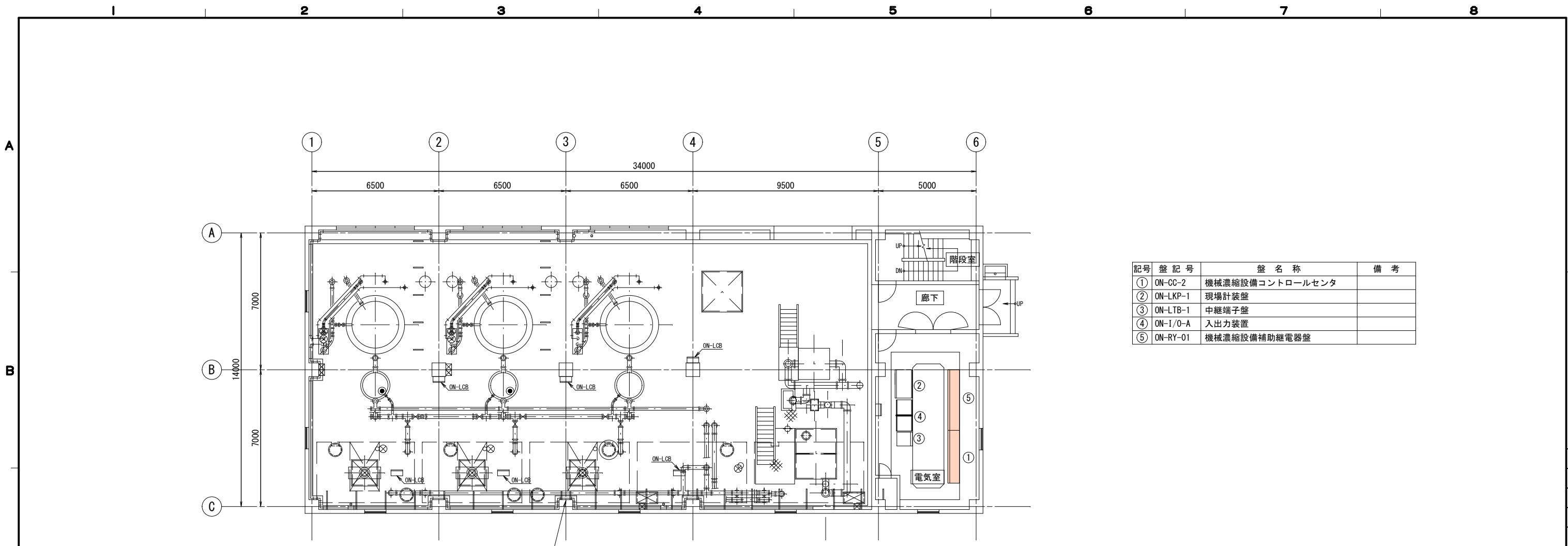
番号	盤記号	盤名称	備考
①	S-LF-1	低圧動力配電盤	
②	S-CC-11	砂ろ過塩素消毒設備 (1) コントロールセンタ	
③	S-RY-11	砂ろ過塩素消毒設備 (1) 補助継電器盤	
④	S-CC-12	砂ろ過塩素消毒設備 (2) コントロールセンタ	
⑤	S-RY-12	砂ろ過塩素消毒設備 (2) 補助継電器盤	
⑥	S-LKP-1	砂ろ過棟計装盤	
⑦	S-SQC-A	砂ろ過・塩素消毒設備シーケンスコントローラ	
⑧	AF1	アクティブフィルタ盤	
⑨	S-LCB-405	砂ろ過器盤	
⑩	S-HP-1	変圧器一次盤	
⑪	S-HP-2	動力変圧器盤	
⑫	S-LP-1	動力主幹盤	
⑬		接地端子箱	
⑭	S-CC-13	紫外線消毒設備コントロールセンタ	
⑮	S-RY-13	紫外線消毒設備補助継電器盤	
⑯	S-DC-A	直流電源装置	
⑰		保安灯盤	

砂ろ過棟

注記
1. は今回業務の機器を示す。

北勢沿岸流域下水道 (南部処理区)
南部浄化センター
電設備点検業務
砂ろ過棟

DWG NO. MHNJ_30-I-W32-006 PAGE 1/1



記号	盤記号	盤名称	備考
①	ON-CC-2	機械濃縮設備コントロールセンタ	
②	ON-LKP-1	現場計装盤	
③	ON-LTB-1	中継端子盤	
④	ON-I/O-A	入出力装置	
⑤	ON-RY-01	機械濃縮設備補助継電器盤	

機械濃縮棟 1階

注記
 1. は今回業務の機器を示す。

北勢沿岸流域下水道(南部処理区)
 南部浄化センター
 電気設備点検業務
 機械濃縮棟 1階

SCALE	DR.
UNIT mm	CH.
PROJECTION	APP.

DWG NO.	PAGE
MHNJ_30-I-W32-007	1/1

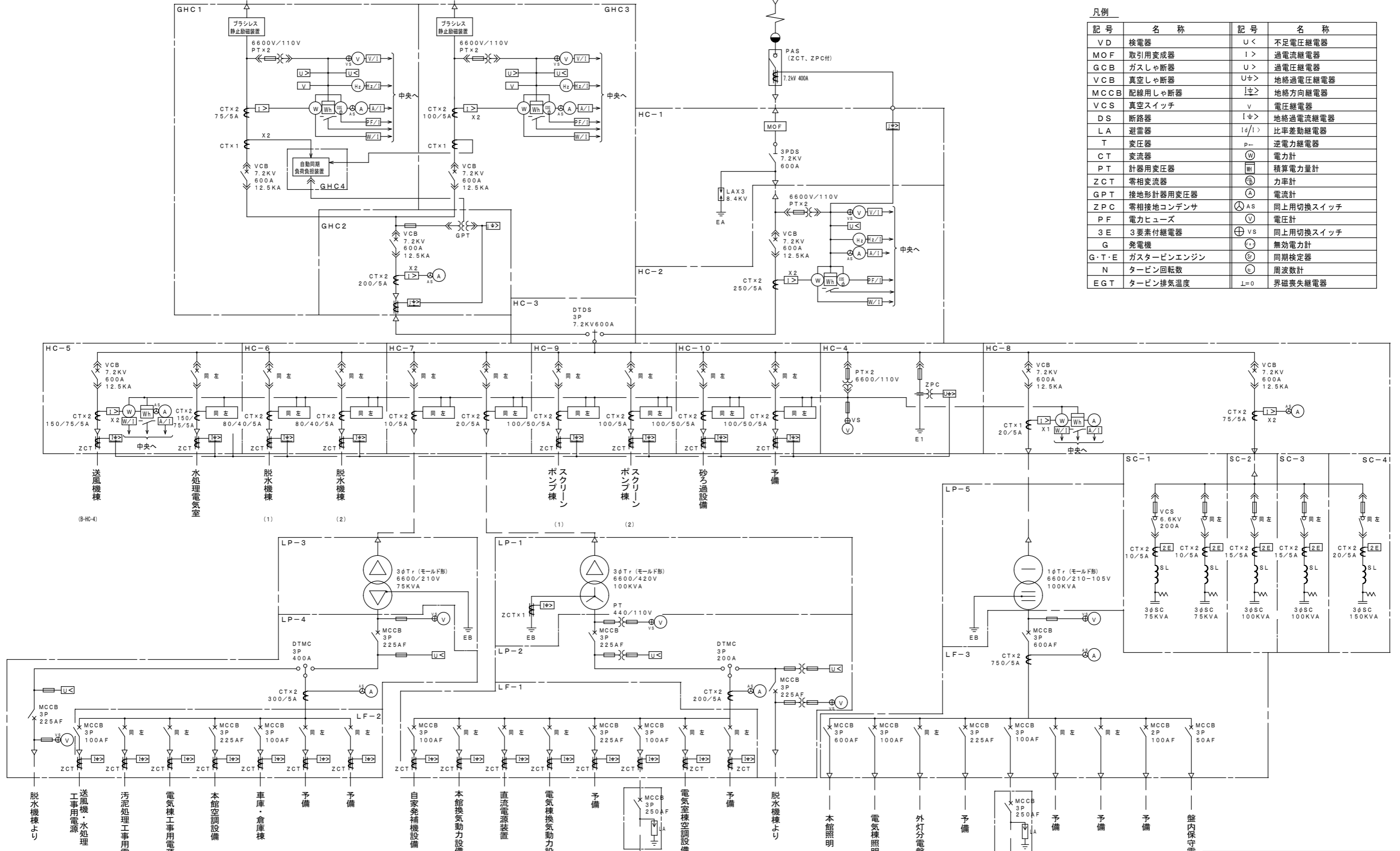
REVISION
 MICRO

3φ3W6600V60Hz 625KVA 800PS
 3φ3W6600V60Hz 1000KVA 1200PS

中部電力(株)より
 3φ3W6600V60Hz

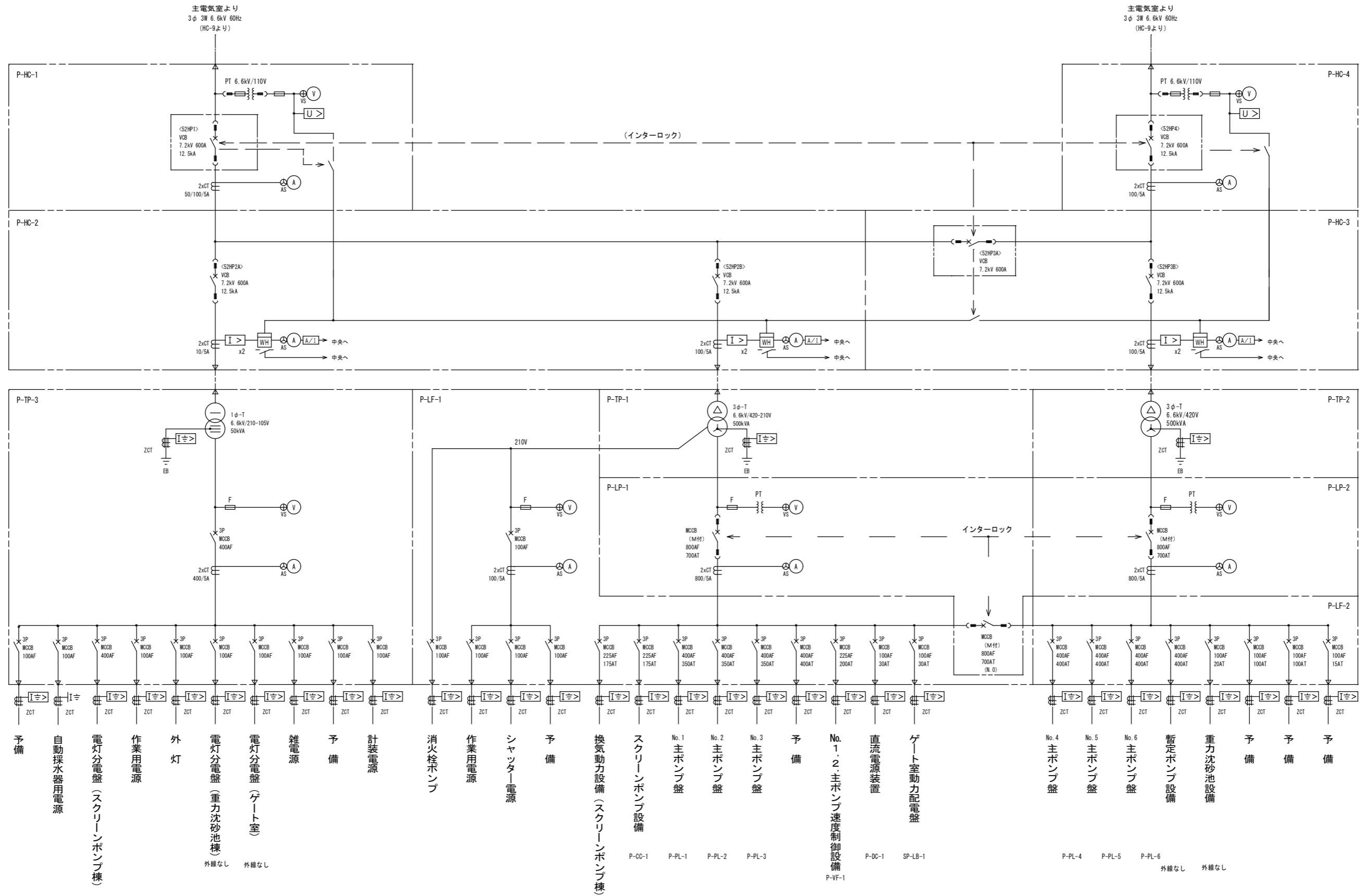
凡例

記号	名称	記号	名称
VD	検電器	U<	不足電圧継電器
MOF	取引用変成器	I>	過電流継電器
GCB	ガスしゃ断器	U>	過電圧継電器
VCB	真空しゃ断器	U>+	地絡過電圧継電器
MCCB	配線用しゃ断器	I>+	地絡方向継電器
VCS	真空スイッチ	V	電圧継電器
DS	断路器	I>+	地絡過電流継電器
LA	避雷器	Id/I>	比率差動継電器
T	変圧器	P-	逆電力継電器
CT	変流器	W	電力計
PT	計器用変圧器	W	積算電力量計
ZCT	零相変流器	⊙	力率計
GPT	接地形計器用変圧器	A	電流計
ZPC	零相接地コンデンサ	AS	同上用切換スイッチ
PF	電力ヒューズ	V	電圧計
3E	3要素付継電器	⊕VS	同上用切換スイッチ
G	発電機	⊙	無効電力計
G・T・E	ガスタービンエンジン	⊙	同期検定器
N	タービン回転数	⊙	周波数計
EGT	タービン排気温度	L=0	界磁喪失継電器

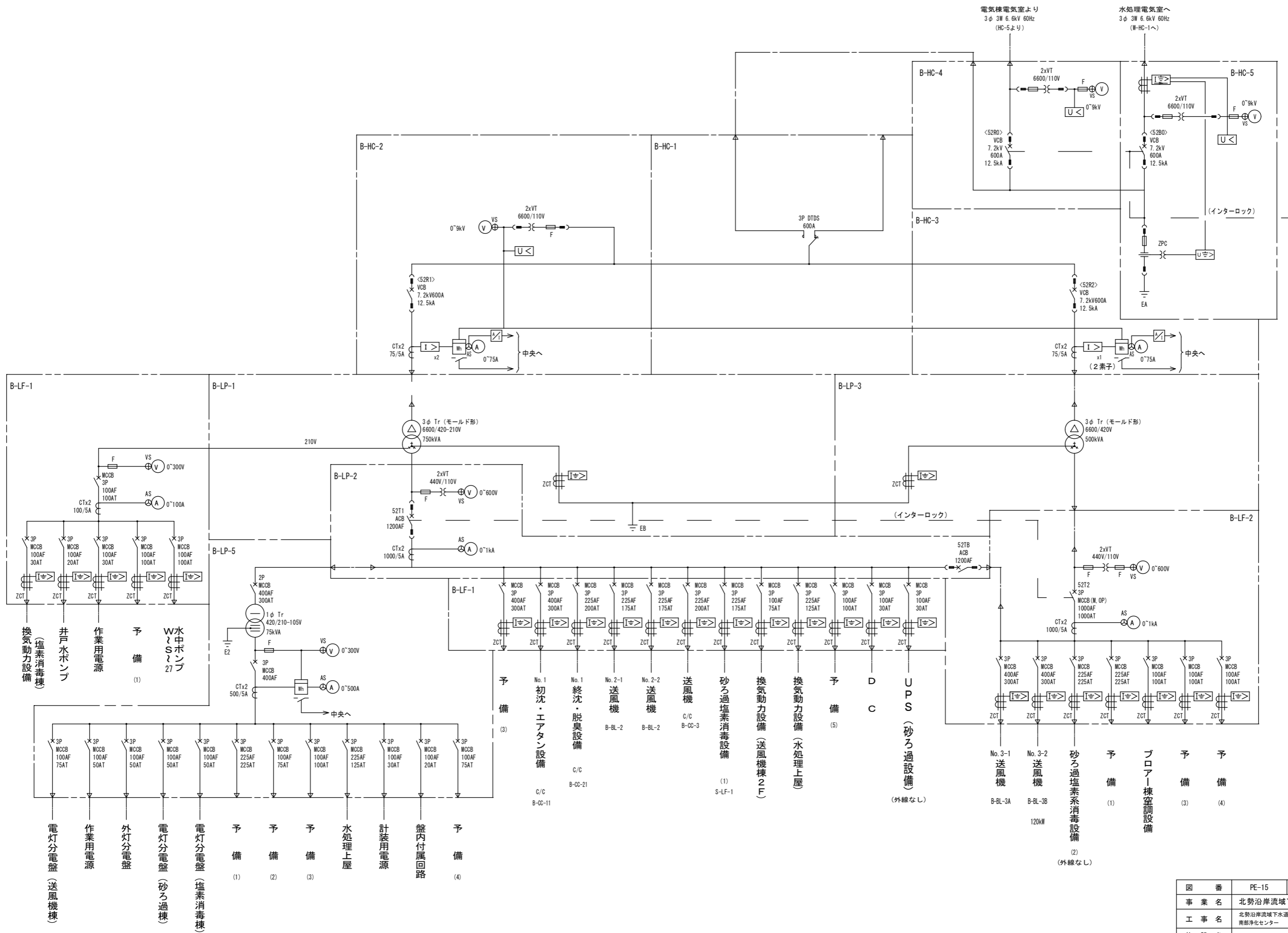


受変電・自家発電電機棟単線結線図

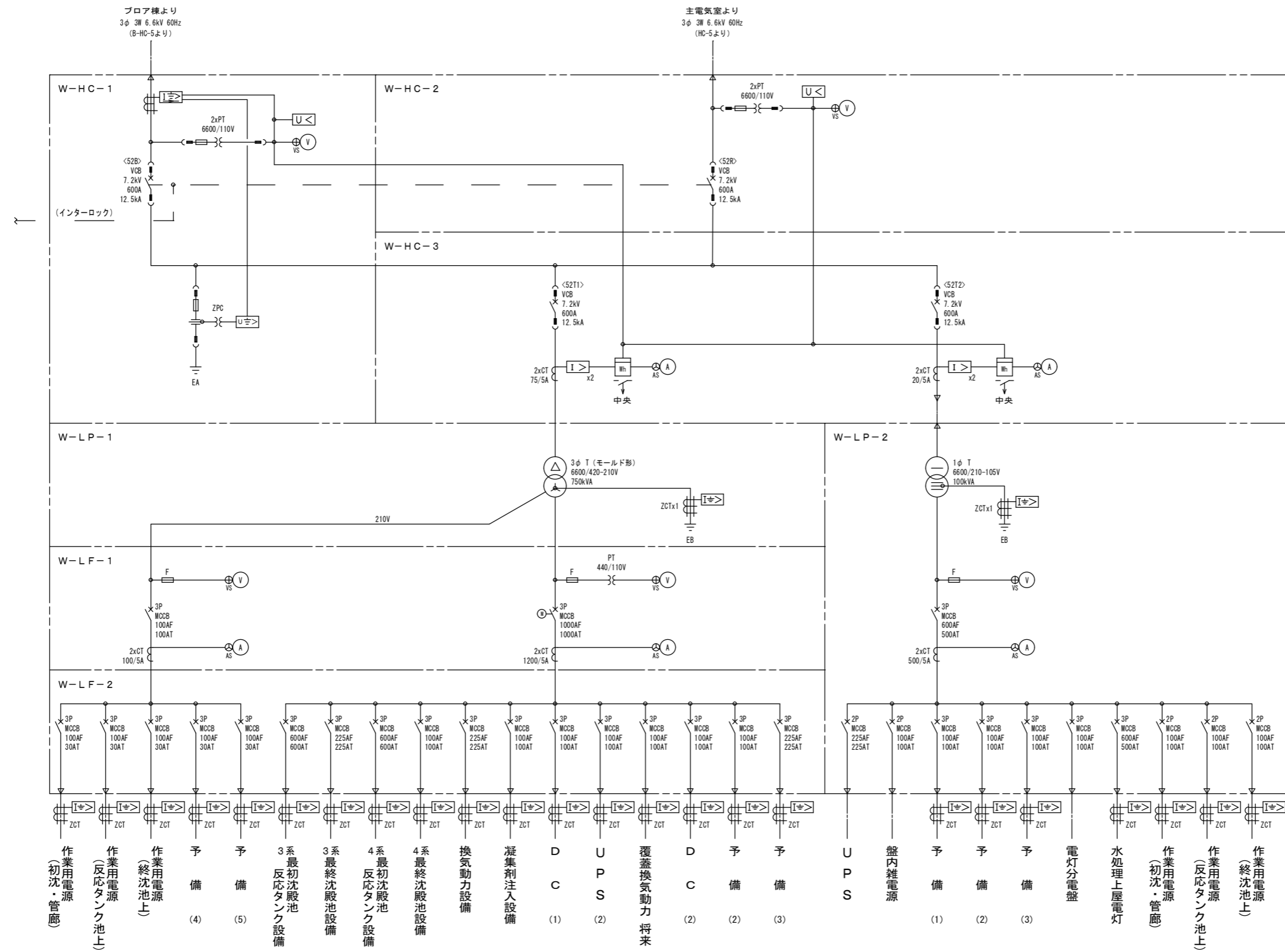
図番	PE-13	縮尺	NONE
事業名	北勢沿岸流域下水道(南部処理区)		
工事名			
施設名	南部浄化センター		
図面名	電機棟単線結線図		
作製年月			



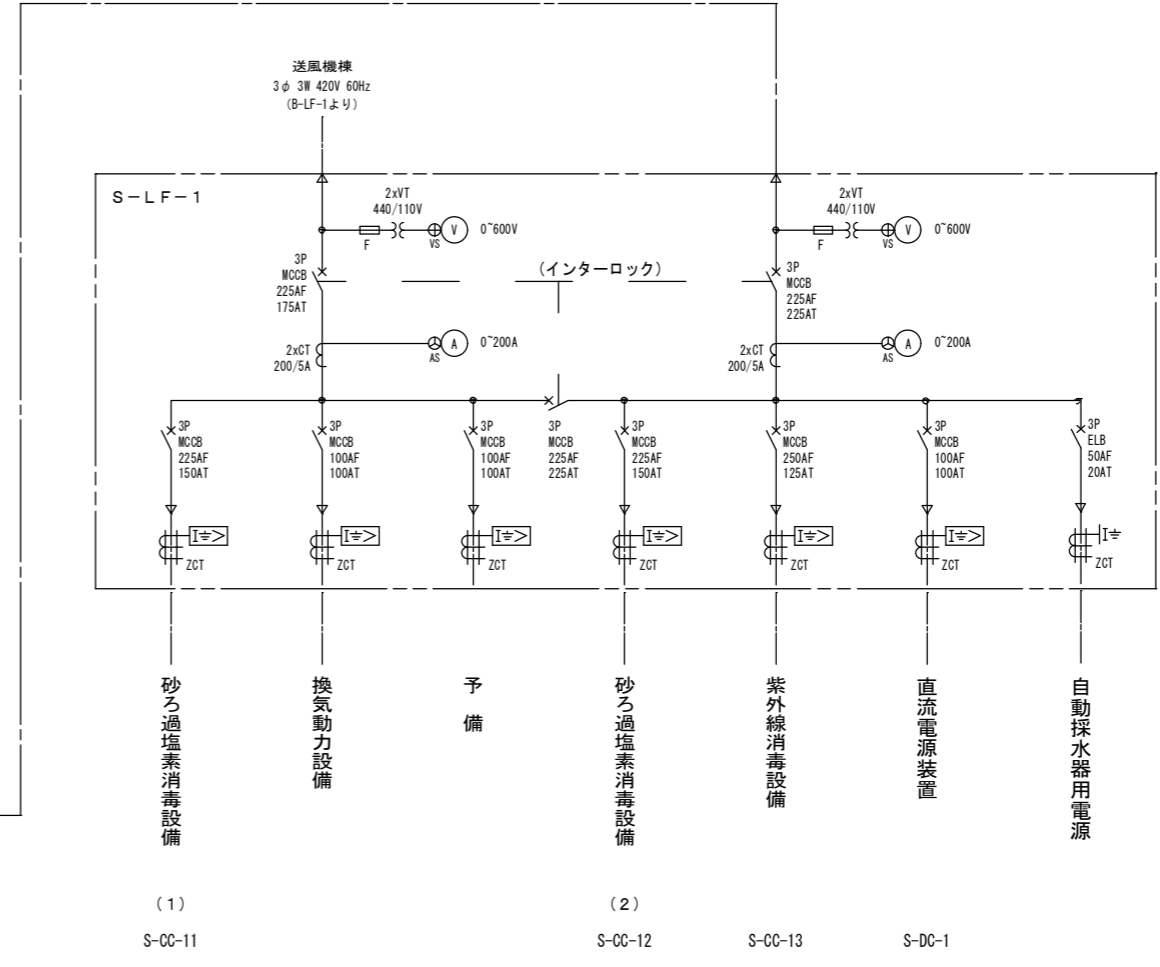
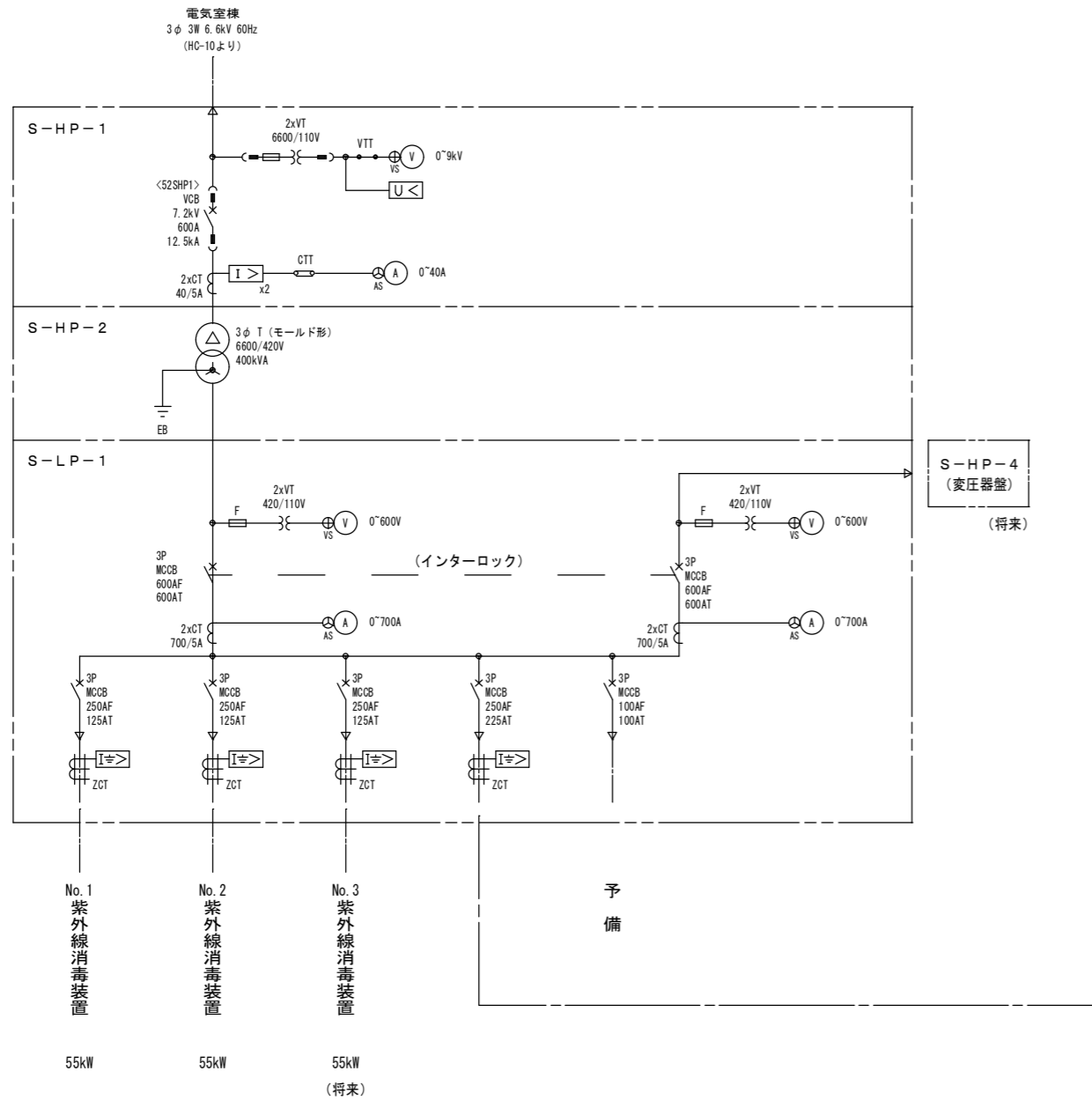
図番	PE-14	縮尺	NONE
事業名	北勢沿岸流域下水道(南部処理区)		
工事名			
施設名	南部浄化センター		
図面名	スクリーンポンプ棟単線結線図		
作製年月			
三重県			



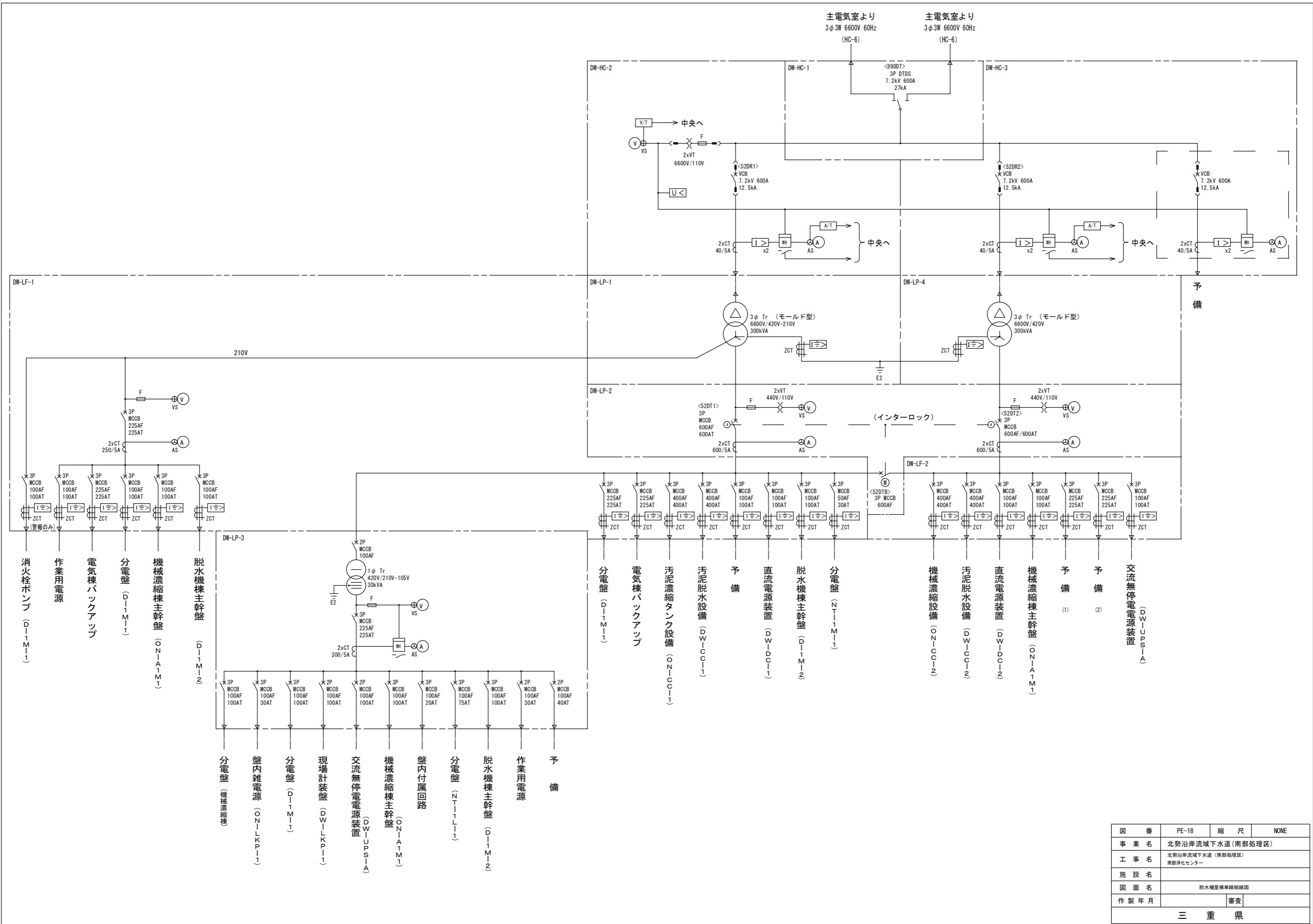
図番	PE-15	縮尺	NONE
事業名	北勢沿岸流域下水道(南部処理区)		
工事名	北勢沿岸流域下水道(南部処理区) 南部浄化センター		
施設名	プロア棟電気室単線結線図		
図面名	プロア棟電気室単線結線図		
作製年月		審査	
三重県			



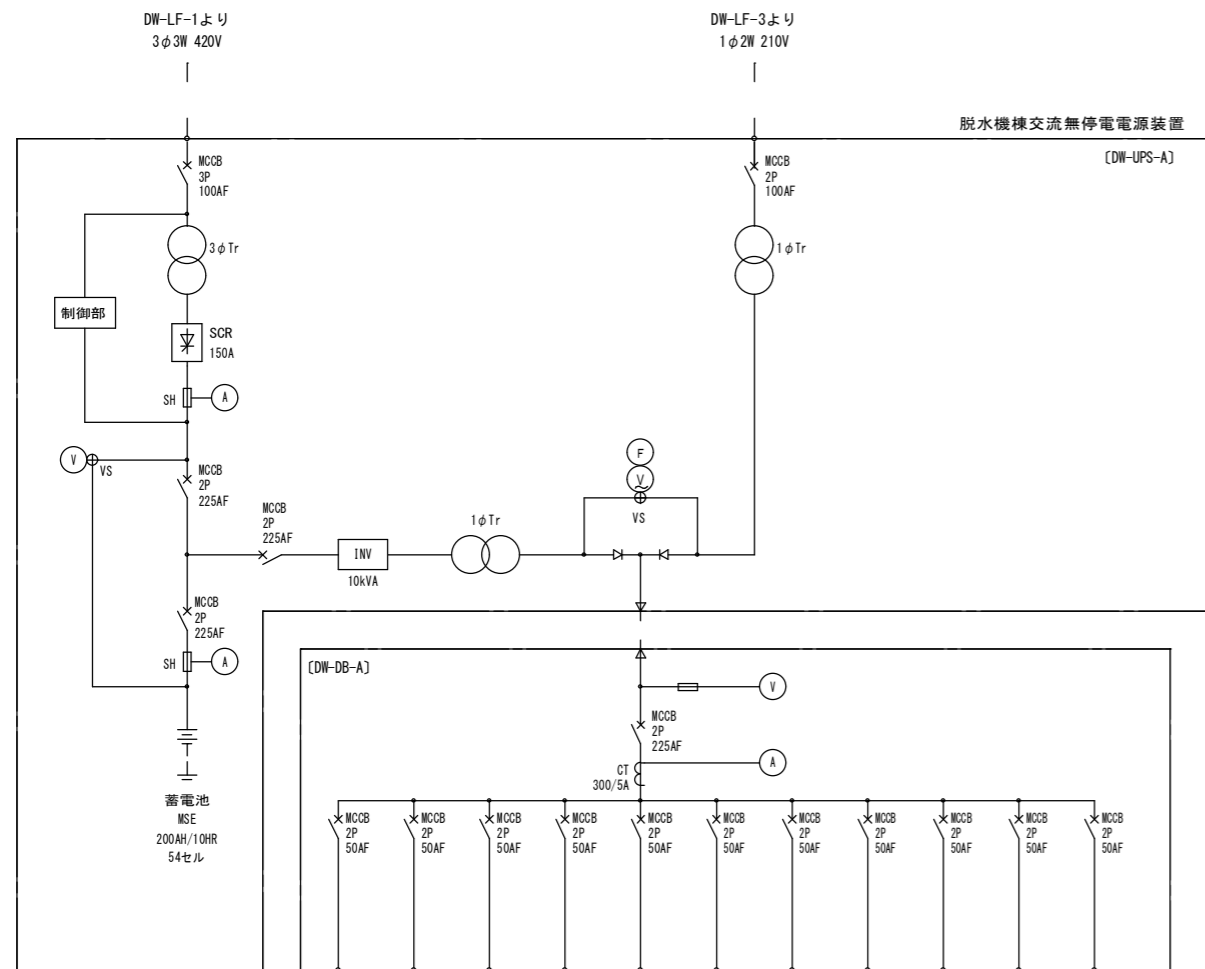
図番	PE-16	縮尺	NONE
事業名	北勢沿岸流域下水道(南部処理区)		
工事名	北勢沿岸流域下水道(南部処理区) 南部浄化センター		
施設名	水処理電気室単線結線図		
図面名	水処理電気室単線結線図		
作製年月		審査	
三重県			



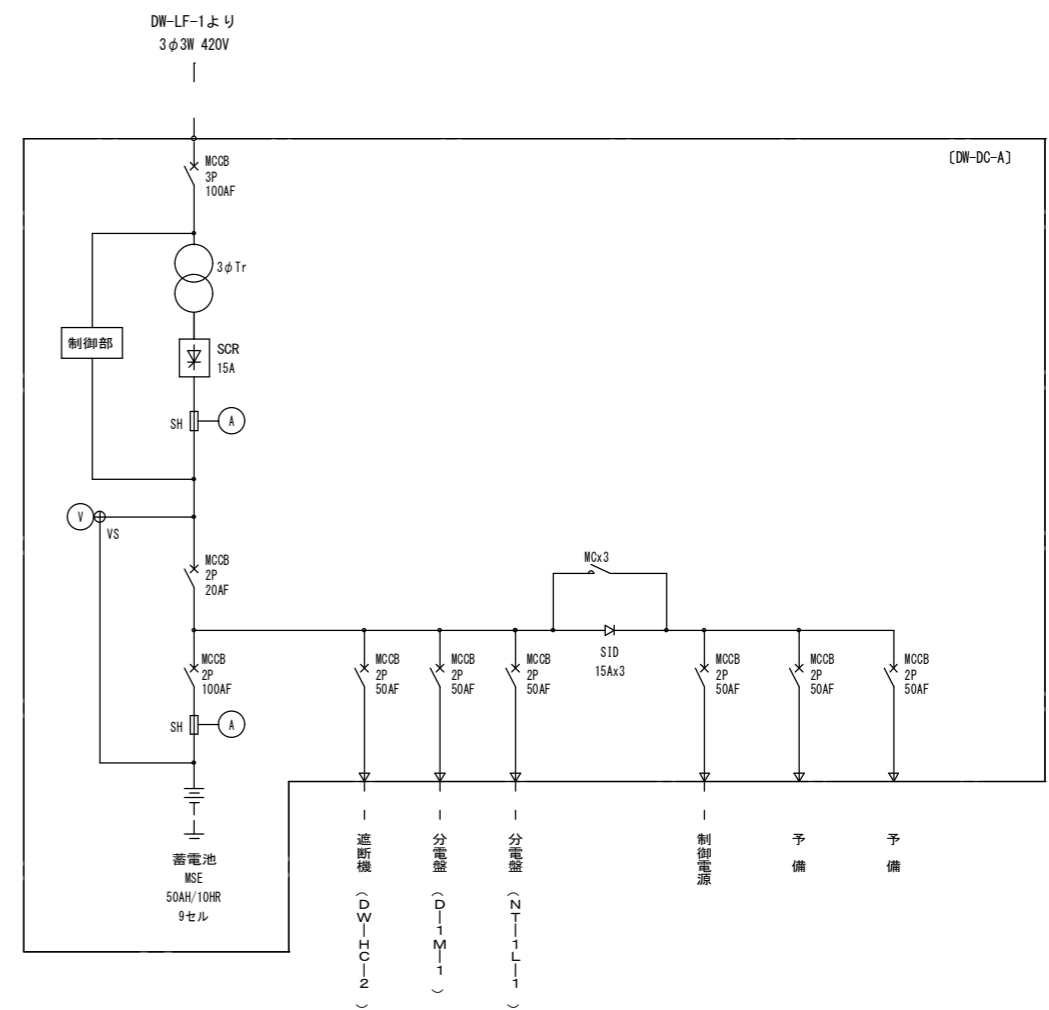
図番	PE-17	縮尺	NONE
事業名	北勢沿岸流域下水道(南部処理区)		
工事名	北勢沿岸流域下水道(南部処理区) 南部浄化センター		
施設名			
図面名	砂ろ過塩素電気室単線結線図		
作製年月		審査	
三重県			



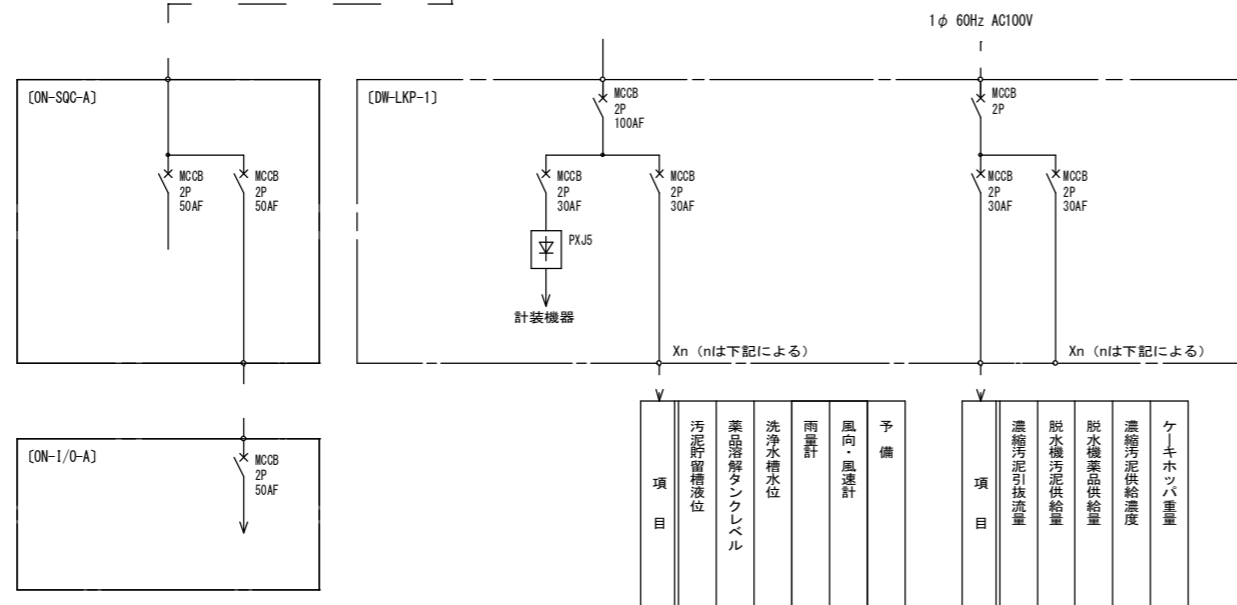
図番	PE-18	縮尺	NONE
事業名	北勢沿岸流域下水道(南部処理区)		
工事名	北勢沿岸流域下水道(南部処理区) 南部浄化センター		
施設名			
図面名	脱水機室標準線結線図		
作製年月		審査	
三重県			



品名	DSP-1	DSP-2	プリンタ1	プリンタ2	受電用変換器	予備	予備	脱水設備シーケンスコントローラ	濃縮設備シーケンスコントローラ	現場計装盤	予備
形式	DW-DSP-1	DW-DSP-2	PRN-1	PRN-1			DW-SQC-A	ON-SQC-A	DW-CXP-1		



脱水機棟直流電源装置 単線結線図



項目	汚泥貯留槽液位	薬品溶解タンクレベル	洗浄水槽水位	雨量計	風向・風速計	予備
----	---------	------------	--------	-----	--------	----

項目	濃縮汚泥引抜流量	脱水機汚泥供給量	脱水機薬品供給量	濃縮汚泥供給濃度	ケーキホップ重量
----	----------	----------	----------	----------	----------

図番	PE-20	縮尺	NONE
事業名	北勢沿岸流域下水道(南部処理区)		
工事名	北勢沿岸流域下水道(南部処理区) 南部浄化センター		
施設名			
図面名	脱水機棟特殊電源単線結線図		
作製年月		審査	
三重県			