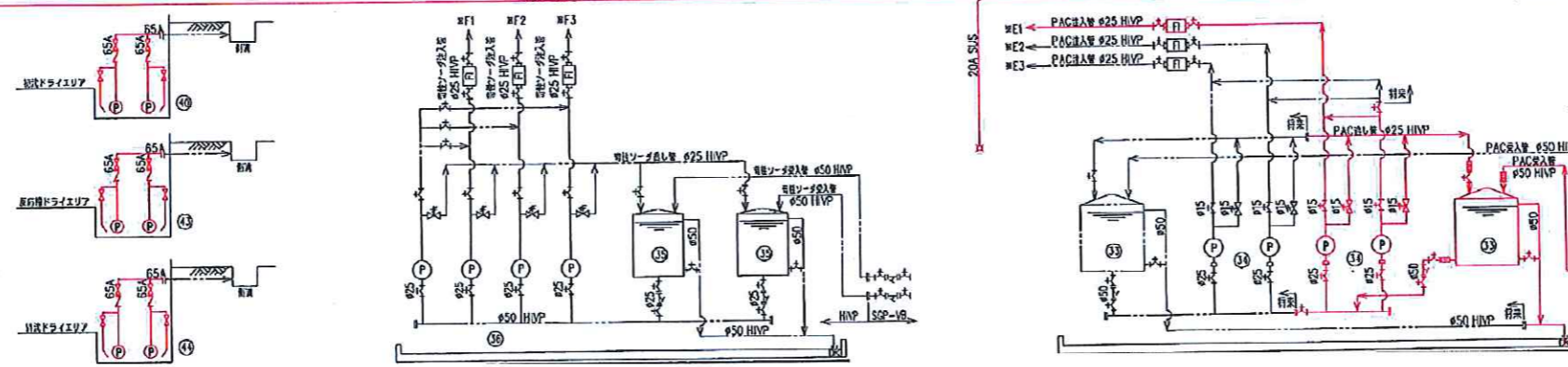


品名	仕様	単位	数量	備考
1	北系水処理設備可動機 φ1000mm×2100mm 700mm	台	1	1
2	水処理設備バイパスゲート 手動ネジ式鋼製 φ900mm×高さ1900mm	台	1	1
3	北系排水バイパスゲート 手動ネジ式鋼製 φ800mm×高さ800mm	台	1	1
4	北系排水バイパスゲート 手動ネジ式鋼製 φ800mm×高さ800mm	台	1	1
5	北系排水バイパスゲート 手動ネジ式鋼製 φ600mm×高さ800mm	台	1	1
6	北1-3号排水可動機 手動ネジ式鋼製 φ600mm×2100mm 500mm	台	1	2
7	北1-3号排水可動機 ファンフライト式(防塵型) φ6.3m×高さ29.8m×幅5.0m	台	0.4	1
8	北系1,2号排水ポンプ 横河電機製排水ポンプ φ1000×3.4m×高さ7m	台	2	2
9	北1-3号排水ポンプ引掛弁 電動機付 φ150	台	0.2	1
10	北系1,2号排水カムスキャ 無動力式カムスキャ 高さ6.3m	台	1	2
11	北系1,2号排水カムスキャ 横河電機製排水ポンプ φ200×3.4m×高さ4m	台	7.5	(1)
12	北系1,2号排水カムスキャ 電動機付 φ150	台	0.2	2
13	北系1,2号排水ポンプ 水中ポンプ φ50×0.3m×高さ3m	台	3.7	(1)
14	北1-3号1,2号排水可動機 手動ネジ式鋼製 φ600mm×2100mm 300mm	台	1	3
15	北1-3号1,2号排水可動機 手動ネジ式鋼製 φ600mm×2100mm 300mm	台	0.75	2
16	北1-3号1,2号排水可動機 手動ネジ式鋼製 φ600mm×2100mm 300mm	台	1.1	1
17	北1-3号1,2号排水可動機 手動ネジ式鋼製 φ600mm×2100mm 300mm	台	1.1	2
18	北系1,2号排水ポンプ 水中ポンプ φ50×0.3m×高さ7m	台	5.5	(1)
19	北系1,2号排水ポンプ 横河電機製排水ポンプ φ150×1.5m×高さ21m	台	15	2
20	排水ポンプ 横河電機製排水ポンプ φ200×3.4m×高さ1.1m	台	1.5	-
21	北系排水ポンプ 水中ポンプ φ50×0.3m×高さ10.8m×1.1m	台	5	2
22	北系排水ポンプゲート 手動ネジ式鋼製 φ1000mm×高さ1500mm	台	1	1
23	北1-3号1,2号排水ゲート 手動ネジ式鋼製 φ600mm×高さ600mm	台	2	4
24	北1-3号1,2号排水可動機 ファンフライト式(防塵型) φ6.3m×高さ29.8m×幅5.0m	台	0.4	2
25	北1-3号1,2号排水ポンプ 横河電機製排水ポンプ φ200×3.4m×高さ4m	台	11	2
26	北1-3号1,2号排水ポンプ引掛弁 電動機付 φ150	台	0.4	2
27	北系1,2号排水ポンプ 横河電機製排水ポンプ φ100×0.6m×高さ10m	台	5.5	(1)
28	北系1,2号排水ポンプ引掛弁 電動機付 φ150	台	0.2	2
29	北系1,2号排水カムスキャ 無動力式カムスキャ 高さ6.3m	台	1	2
30	北系1,2号排水カムスキャ 横河電機製排水ポンプ φ200×3.4m×高さ5m	台	11	(1)
31	北系1,2号排水カムスキャ 電動機付 φ150	台	0.2	2
32	北系1,2号排水ポンプ 水中ポンプ φ50×0.3m×高さ3m	台	5.5	(1)
33	北系1,2号排水ポンプ PE樹脂タンク 15m <sup>3</sup>	台	1	2
34	北系1-4号PAC投入ポンプ 横河電機製排水ポンプ φ15×0.94m×高さ0.2m	台	0.4	(1)
35	同世ソーダ貯留タンク PE樹脂タンク 20m <sup>3</sup>	台	-	-
36	同世ソーダ投入ポンプ 横河電機製排水ポンプ φ15×1.54m×高さ0.2m	台	0.4	-
37	北1-3号排水ポンプ上装置 ファンフライト式 1.5m <sup>3</sup>	台	1	2
38	納入用ポンプ (初期・反応槽・最終) ファンフライト式 1.5m <sup>3</sup>	台	3	3
39	納入用ポンプ (初期・反応槽) ファンフライト式 1.5m <sup>3</sup>	台	2	2
40	北系1,2号 ドラムエアリアポンプ φ50×0.3m×高さ1m	台	1.5	(1)
41	北系1,2号 排水ポンプ φ50×0.3m×高さ22m	台	5.5	(1)
42	北系1,2号 排水ポンプ φ50×0.3m×高さ22m	台	5.5	(1)
43	北系1,2号 ドラムエアリアポンプ φ50×0.3m×高さ4m	台	1.5	(1)
44	北系1,2号 ドラムエアリアポンプ φ50×0.3m×高さ4m	台	1.5	(1)
45	排水ポンプ 電動機付 φ125	台	0.04	1
46	北系水処理設備可動機	台	1	

記号	名称	記号	名称
W	給排水、用水弁	①	電動機付ポンプ
D	排水弁	②	排水弁
SC	スカーフ	③	V型ストレーナー
A	空気弁	④	電動機付ポンプ
	お湯水弁		
△	逆止弁	⑤	逆止弁
▽	逆止弁	⑥	オリフィス
▽	パワライズ弁	⑦	付圧弁・安全弁
▽	ダイヤフラム弁	⑧	電動機付パワライズ弁



※ 本図は、参考図であり施行場所と本図に相違がある場合にあっては、相違箇所を再調査後、公社監督員と協議のうえ、詳細を決定すること。

業務名	平成30年度 三志委 第1号 志登茂川浄化センター施設点検運転監視等業務
施行場所	三重県津市白塚町地内
図面の種類	水処理設備フローシート
縮尺	図面番号
事業所名	志登茂川浄化センター