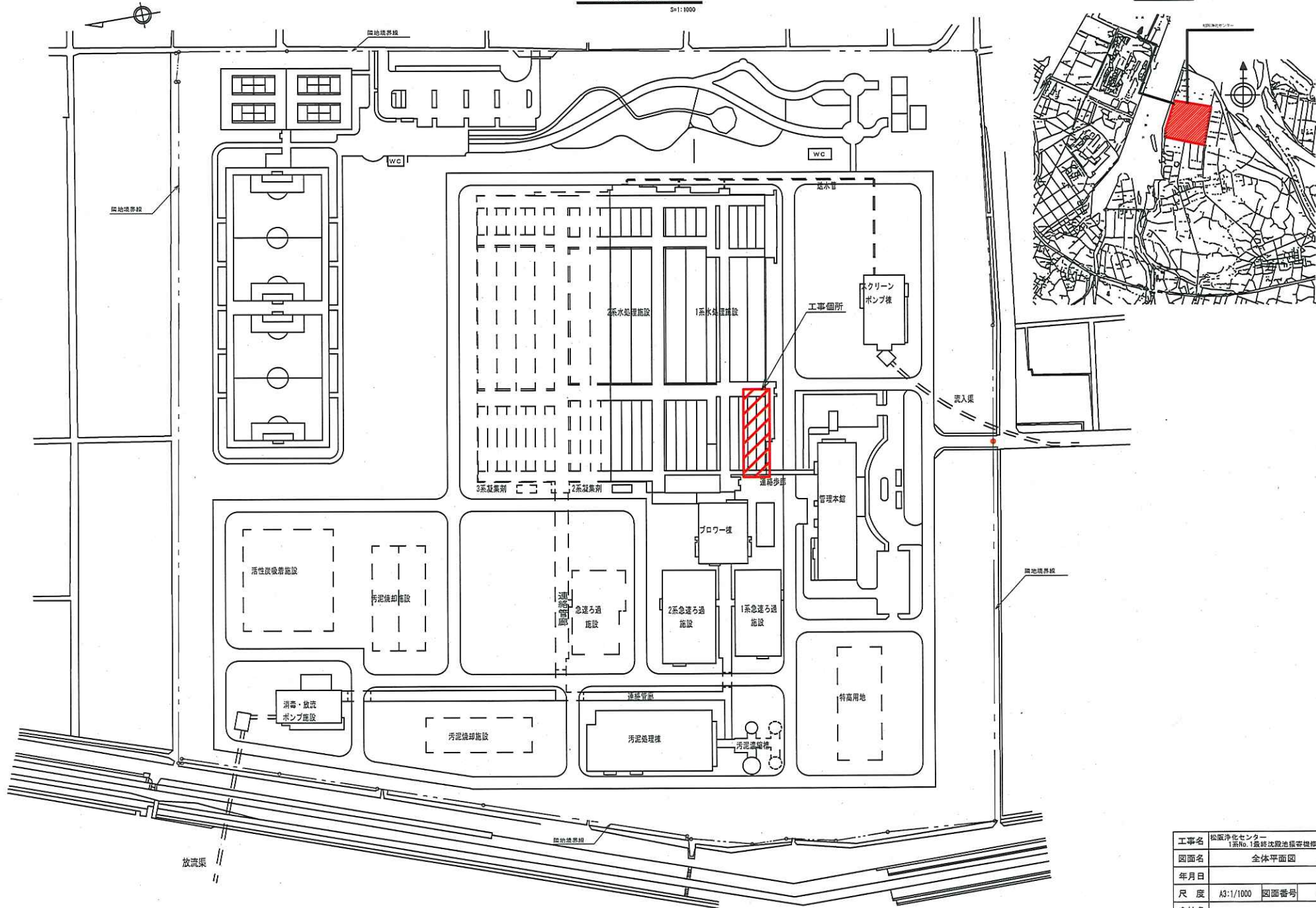


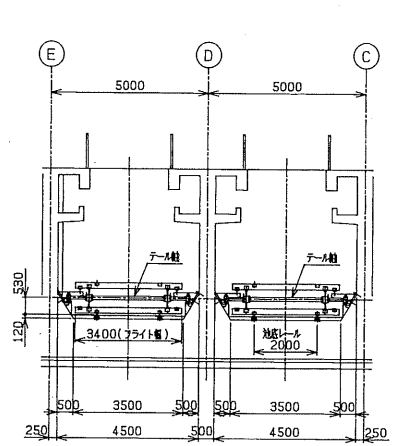
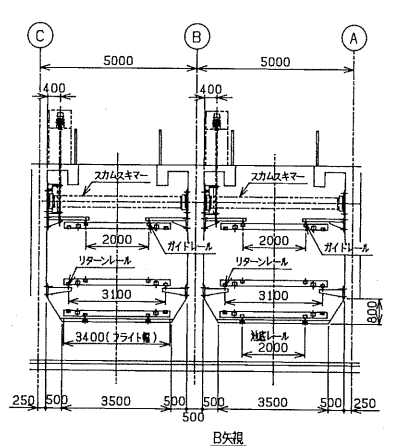
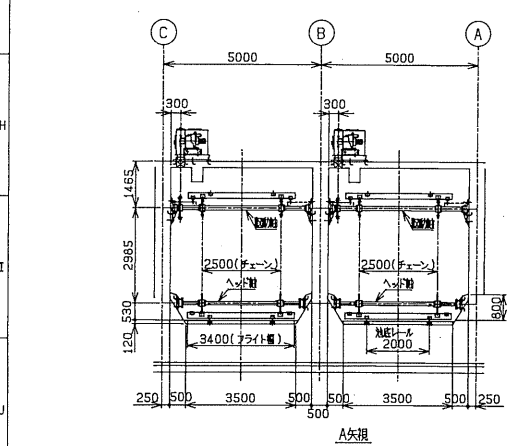
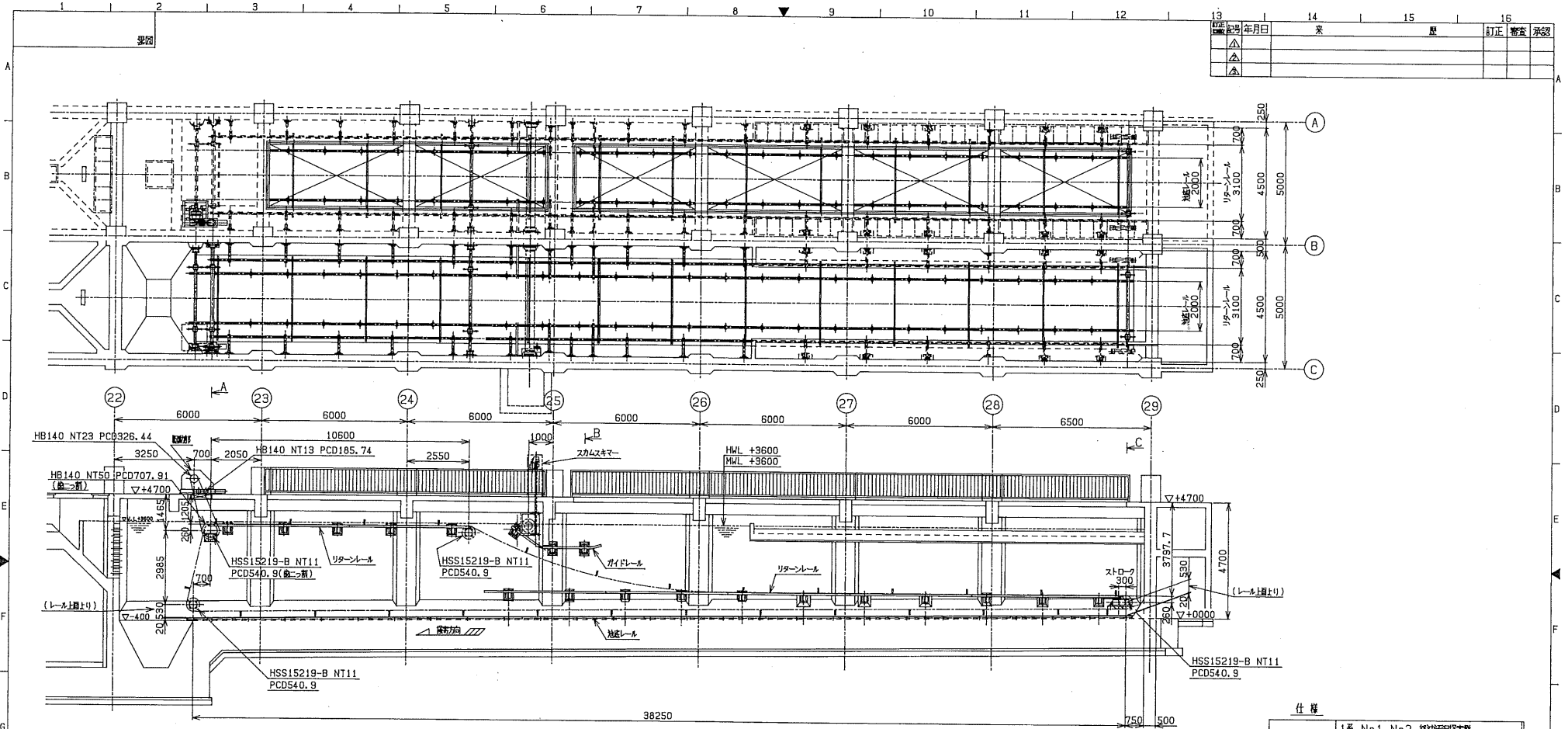
全体配置平面図

S=1:1000



工事名	松阪浄化センター 1系No.1急速ろ過池堰帯機修繕工事		
図面名	全体平面図		
年月日			
尺度	A3:1/1000	図面番号	1/5
会社名			
事務所名	公益財団法人三重県下水道公社		

年月日	来	歴	訂正	審査	承認
△					
△					
△					

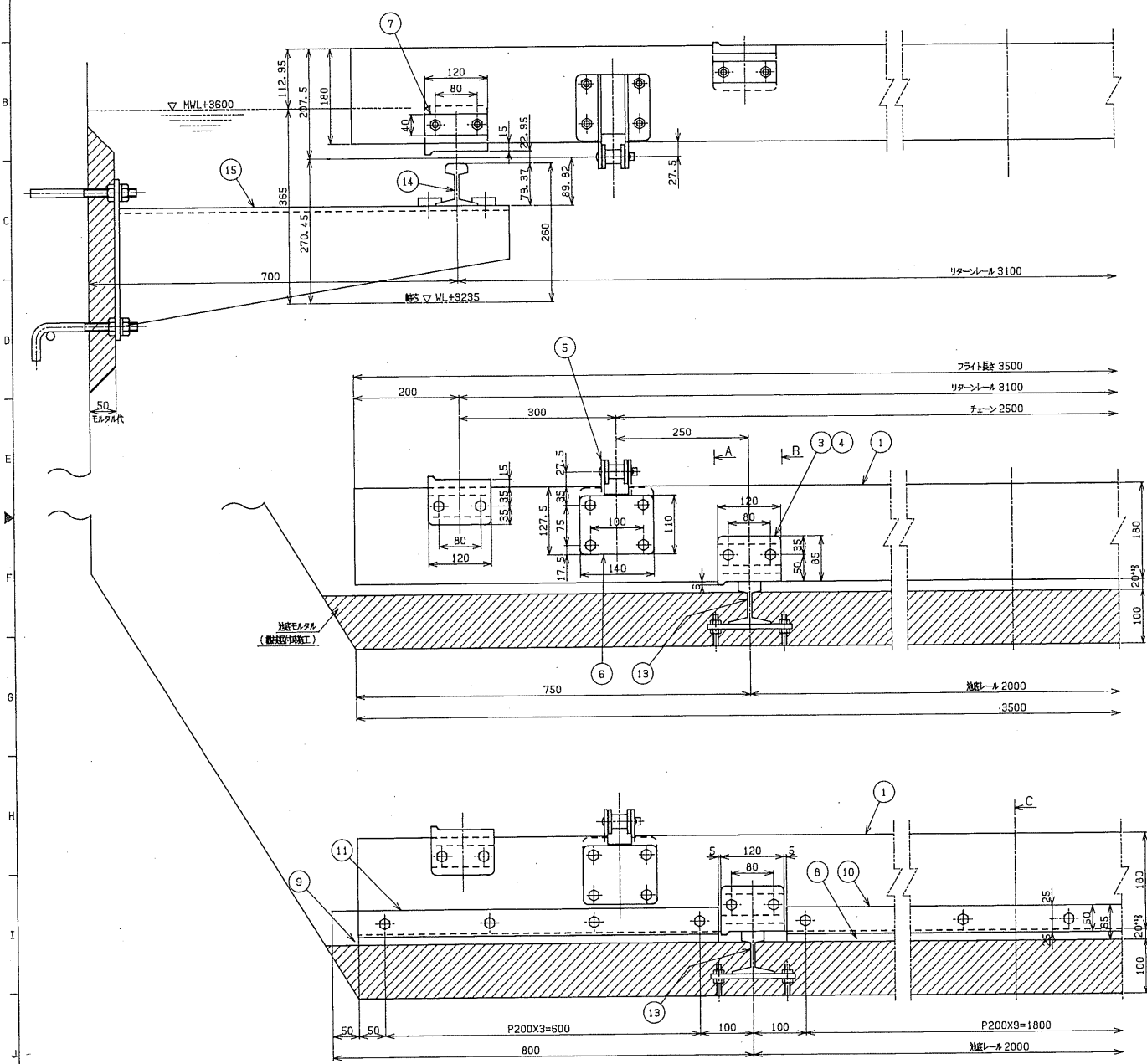


仕様

(1) 形状	1系 No1, No2 終端固定装置
(2) 形式	チェーンフライト式 (水路1駆動)
(3) 寸法	(幅) 4,5m (長) 42.0m (水深) 3.5m
(4) 構造	(水平) 約38,250m (垂直) 約2,985m
(5) 巻き上げ速度	約0.3m/min
(6) 主軸チェーン	HSS15219-B ステンレスチェーン (SF4att付) P=152.4 (平均荷重19000kg)
(7) フライト	HBステンレスブレードチェーン HB140-1列 P=44.45 (平均荷重15000kg) 材質: ガラス繊維強化プラスチック (比重0.5), シュウ酸 (FFU取) 寸法: (長) 3500mm (幅) 180mm (厚) 50mm 取付ピッチ: 200mm (約304.8mm)
(8) 駆動装置	電機: 全閉外蔵式 (永久磁石) 0.75KW, 4P, 400V, 60Hz, 3相 減速機: 電機用粉砕機 (トルクリミッタ付) 型番 CHHM1-4190DA-TL, i=1/44.37
(9) 安全装置	トルクリミッタ

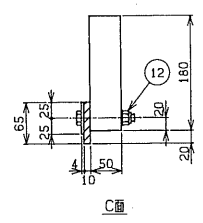
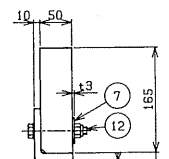
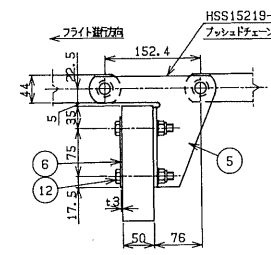
工事名	松阪浄化センター 1系最終脱脂池堰槽増設工事		
図面名	全体組立図 (参考)		
年月日			
尺度	NS	図面番号	2/5
会社名			
事務所名	公益財団法人三重県下水道公社		

13	14	15	16
年月日	来	歴	訂正 審査 承認
△			
△			



フロート数量内訳表 (2池分)

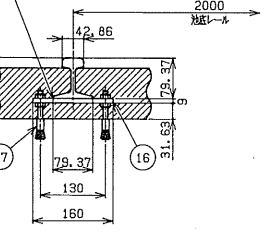
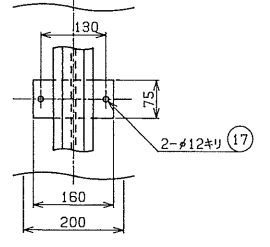
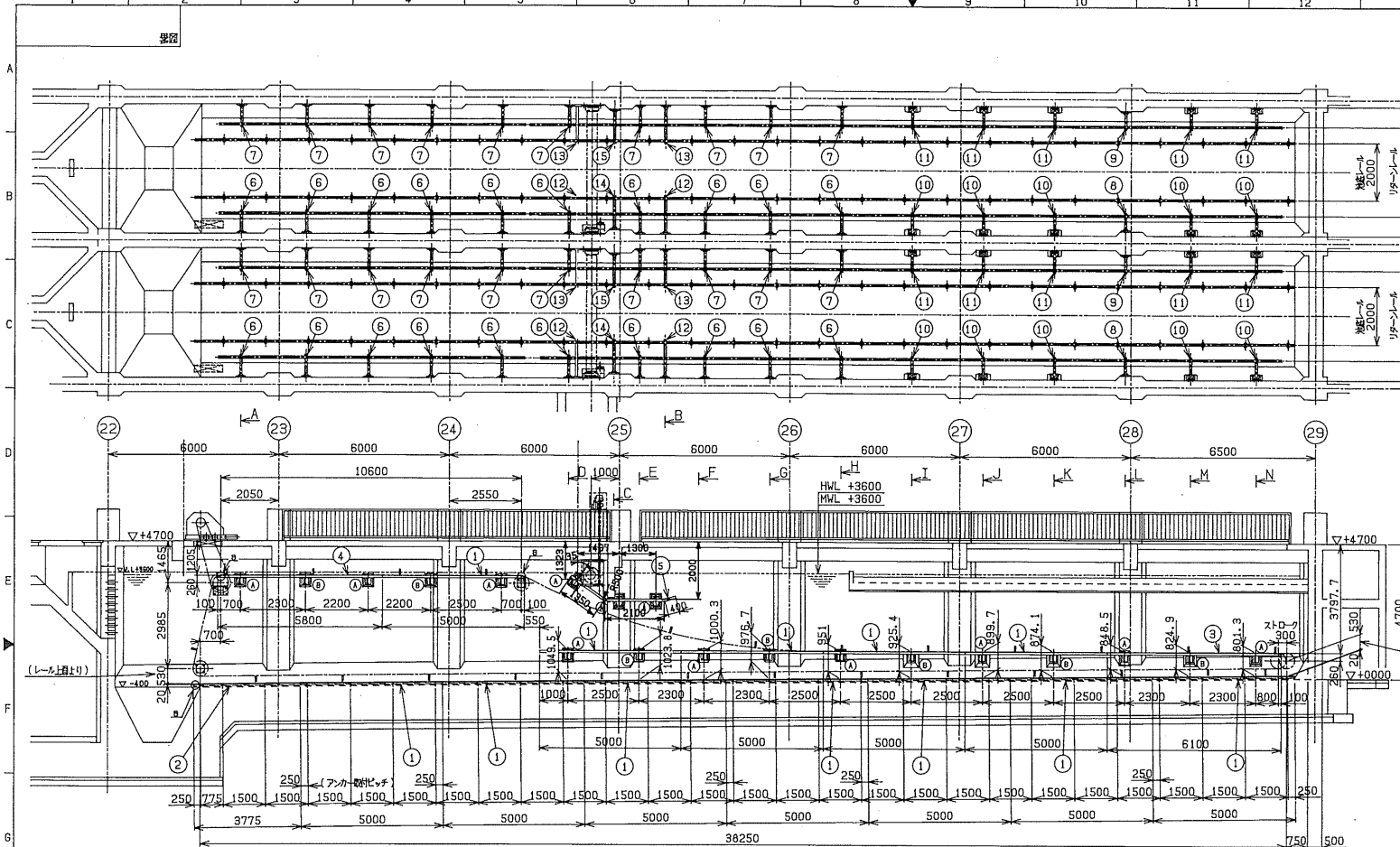
	最終沈没池
フロート (23枚/1池)	46
ゴム付フロート (4枚/1池)	8
予備 (1枚/1池)	2
総数量	56



数量	品番	部品名	型番	材質	材料寸法	重量
23	15	レールブラケット	SS400	鉄		
46	14	リタンレール	45 E 188	15kgレール		
23	13	油断レール	45 E 188	15kgレール		
23	12	六角ボルト M12X85L				
16	8	1				
8	4	10				
16	8	9				
8	4	8				
23	12	7				
11	25	6				
4	25	5				
11	25	4				
11	25	3				
1	4	2				
4	24	1				

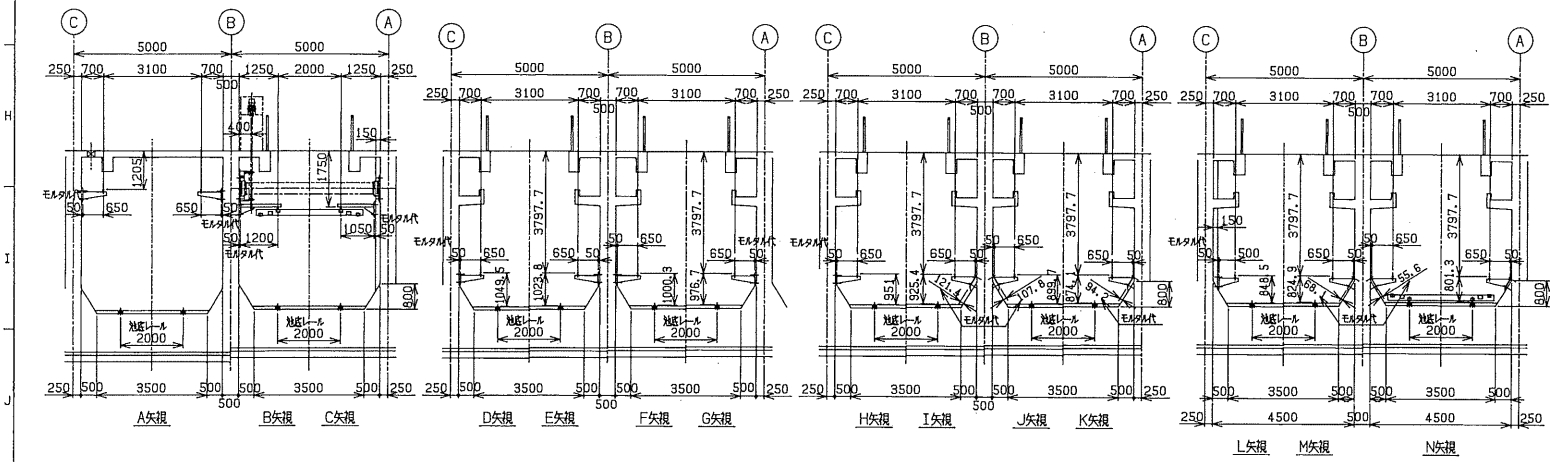
工事名	松阪浄化センター 1系最終沈没池堰着機修繕工事		
図面名	フロート組立図(参考)		
年月日			
尺度	NS	図面番号	3/5
会社名			
事務所名	公益財団法人三重県下水道公社		

年月日	年	月	日	訂正	審査	承認



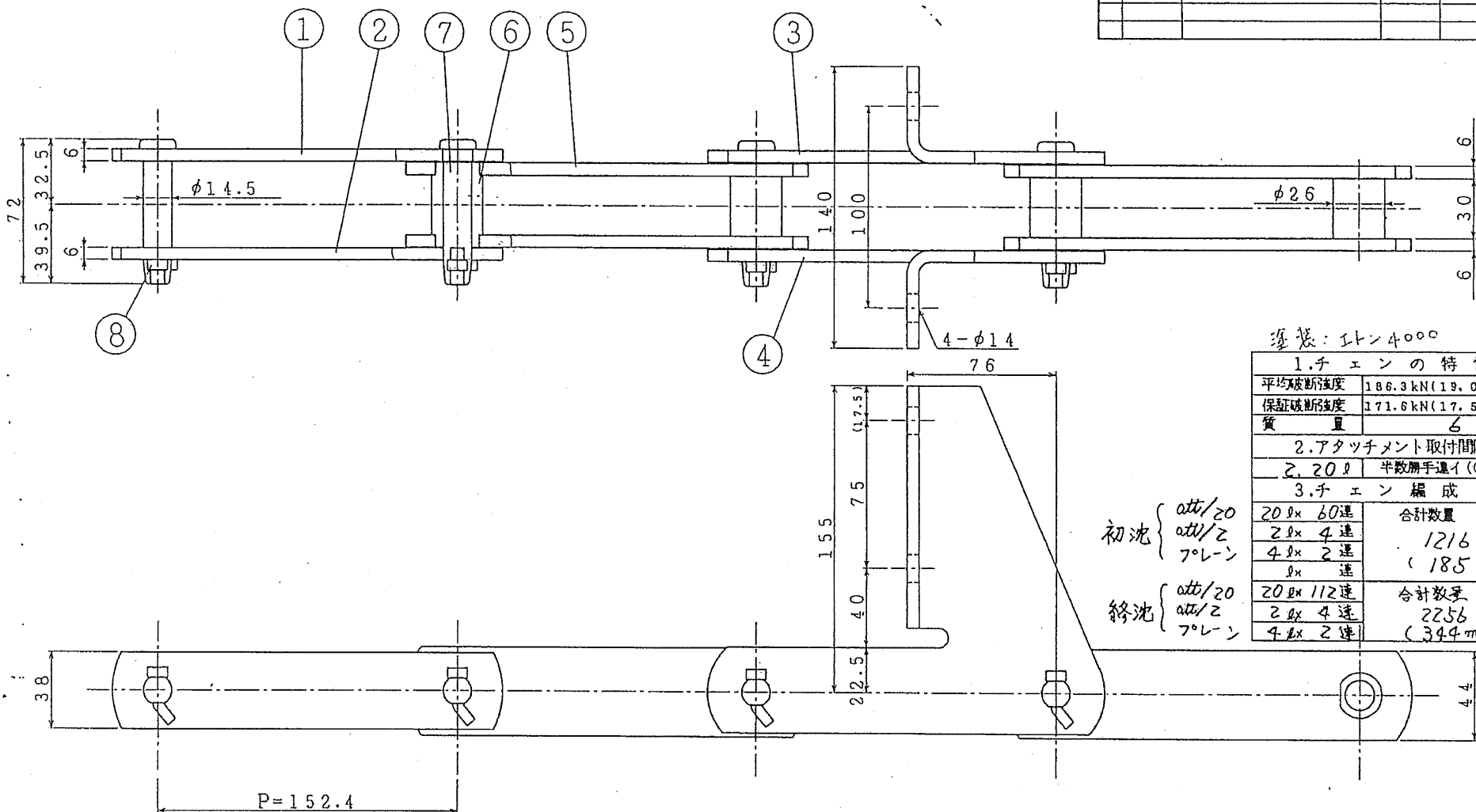
- 注記
- 1) ブラケット用アンカーは(A)は鉄筋溶接, (B)はクミカル
 - 2) レールブラケットは、輪がテール側に向かう様に取付けのこと。
 - 3) 本図のレール及びブラケットは、別図(詳細図)と共通。
 - 4) 保護レール及びガイドレール両端は現地掘削後ブラケットに接続すること。

14472	24	1	鋼製	M16x250L (おおよそ150L)	SUS304	2N	10x10	1.5H
6442	23	2	鋼製	M16x230L (片側用) ASカット	SUS304	2N	10x10	1.5H
6442	22	2	鋼製	M16x230L (片側用) ASカット	SUS304	2N	10x10	1.5H
15276	21	2	鋼製	六角ボルト M12x45L	SUS304	(N)	10x10	1.5H
15276	20	2	鋼製	六角ボルト M12x45L	SUS304	(N)	10x10	1.5H
8040	19	2	鋼製	六角ボルト M16x55L	SUS304	(N)	10x10	1.5H
20810	18	2	鋼製	六角ボルト M16x55L	SUS304	(N)	10x10	1.5H
20810	17	2	鋼製	六角ボルト M16x55L	SUS304	(N)	10x10	1.5H
10452	16	2	鋼製	六角ボルト M16x55L	SUS304	(N)	10x10	1.5H
2115	15	2	鋼製	六角ボルト M16x55L	SUS304	(N)	10x10	1.5H
2114	14	2	鋼製	六角ボルト M16x55L	SUS304	(N)	10x10	1.5H
41213	13	2	鋼製	六角ボルト M16x55L	SUS304	(N)	10x10	1.5H
10212	12	2	鋼製	六角ボルト M16x55L	SUS304	(N)	10x10	1.5H
10211	11	2	鋼製	六角ボルト M16x55L	SUS304	(N)	10x10	1.5H
10210	10	2	鋼製	六角ボルト M16x55L	SUS304	(N)	10x10	1.5H
2119	9	2	鋼製	六角ボルト M16x55L	SUS304	(N)	10x10	1.5H
2118	8	2	鋼製	六角ボルト M16x55L	SUS304	(N)	10x10	1.5H
20107	7	2	鋼製	六角ボルト M16x55L	SUS304	(N)	10x10	1.5H
20106	6	2	鋼製	六角ボルト M16x55L	SUS304	(N)	10x10	1.5H
425	5	2	鋼製	六角ボルト M16x55L	SUS304	(N)	10x10	1.5H
424	4	2	鋼製	六角ボルト M16x55L	SUS304	(N)	10x10	1.5H
423	3	2	鋼製	六角ボルト M16x55L	SUS304	(N)	10x10	1.5H
422	2	2	鋼製	六角ボルト M16x55L	SUS304	(N)	10x10	1.5H
4824	1	2	鋼製	六角ボルト M16x55L	SUS304	(N)	10x10	1.5H



工事名	松阪浄化センター 1系最終沈降池陥落修繕工事		
図面名	レール及ブラケット配置図(参考)		
年月日			
尺度	NS	図面番号	4/5
会社名			
事務所名	公益財団法人三重県下水道公社		

付号	年月日	訂正内容	訂正理由	作者	氏名
C	11-3-19	紙図置替工			小



縫装: イトン4000

1.チェーンの特性	
平均破断強度	186.3kN(19,000kgf)
保証破断強度	171.6kN(17,500kgf)
質量	6 kg/m
2.アタッチメント取付間隔	
2.20l	半数勝手違イ(有・無)
3.チェーン編成	
初沈	att/20 att/2 70L-ン
終沈	att/20 att/2 70L-ン
20l x 60連	合計数量
2l x 4連	1216l
4l x 2連	(185m)
l x 連	
20l x 112連	合計数量
2l x 4連	2256l
4l x 2連	(344m)

工事名	松原浄化センター 1系最終沈殿池掃き機修繕工事		
図面名	プシユドチェーン(参考)		
年月日			
尺度	NS	図面番号	5/5
会社名			
事務所名	公益財団法人三重県下水道公社		

3753110-22	8	Tピン	SUS304				
4751513-1	7	コッターピン	SUS403				
4757183-1	6	ブシュ	SUS403				
4757184-1	5	プシユリンクプレート	SUS403				
4752857-2	4	SF4ピンリンクプレート(欠)	SUS403		No730相当		
4752856-2	3	SF4ピンリンクプレート(丸)	SUS403		No730相当		
4751511-1	2	ピンリンクプレート(欠)	SUS403				
4751510-1	1	ピンリンクプレート(丸)	SUS403				
部品図番	品番	部品名	材質	個数	重量	備考	

注文主			作者	1861013	数量	上記
製図	41-3-19	第3角法	HSS15219-B			
設計		尺度	SF4 att付			
検図		1/2	プシユドチェーン			
審査	承認		日立機材株式会社 関東製作所			
			3750931		訂正	C