

流量観測設備施設台帳

三重県中勢流域下水道事務所提供

名称	津1号	整理番号		
(ふりがな)	つかんせん	(ふりがな)	つしおおあざふじかた	
幹線名	津幹線	設置箇所	津市大字藤方 地内	
変換器	WDM-1X	電力	専用線ID	310. 1405. 097150. 12
製造番号	0175		引込柱番号	52ア085
計測形式	PBF		電力柱番号	52ア085
サイズ	900IU		NTT柱番号	—
管径	1200	NTT	専用線ID	592-101256
センサータイプ	圧力式		引込柱番号	—
レンジ	3000(m3/h)		電力柱番号	—
Qmax	3000(m3/h)		NTT柱番号	—
積算流量	×2m3	道路管理者	津市	
納入年月	当初設置:1993年12月、改築:2012年	施工業者	当初設置:エヌケーエス、改築:東芝	

補修履歴

年月日	補修業者	補修内容
2007/1/16	エヌケーエス	センサー・換気ファン交換
2012/12/10	東芝	装柱盤・テレメータ・流量計改築
2017/12/4	エヌケーエス	動作確認 水位計校正
2017/12/25	エヌケーエス	センサー、テレメータメモリー保護バッテリー、停電信号用バッテリー交換

現況写真



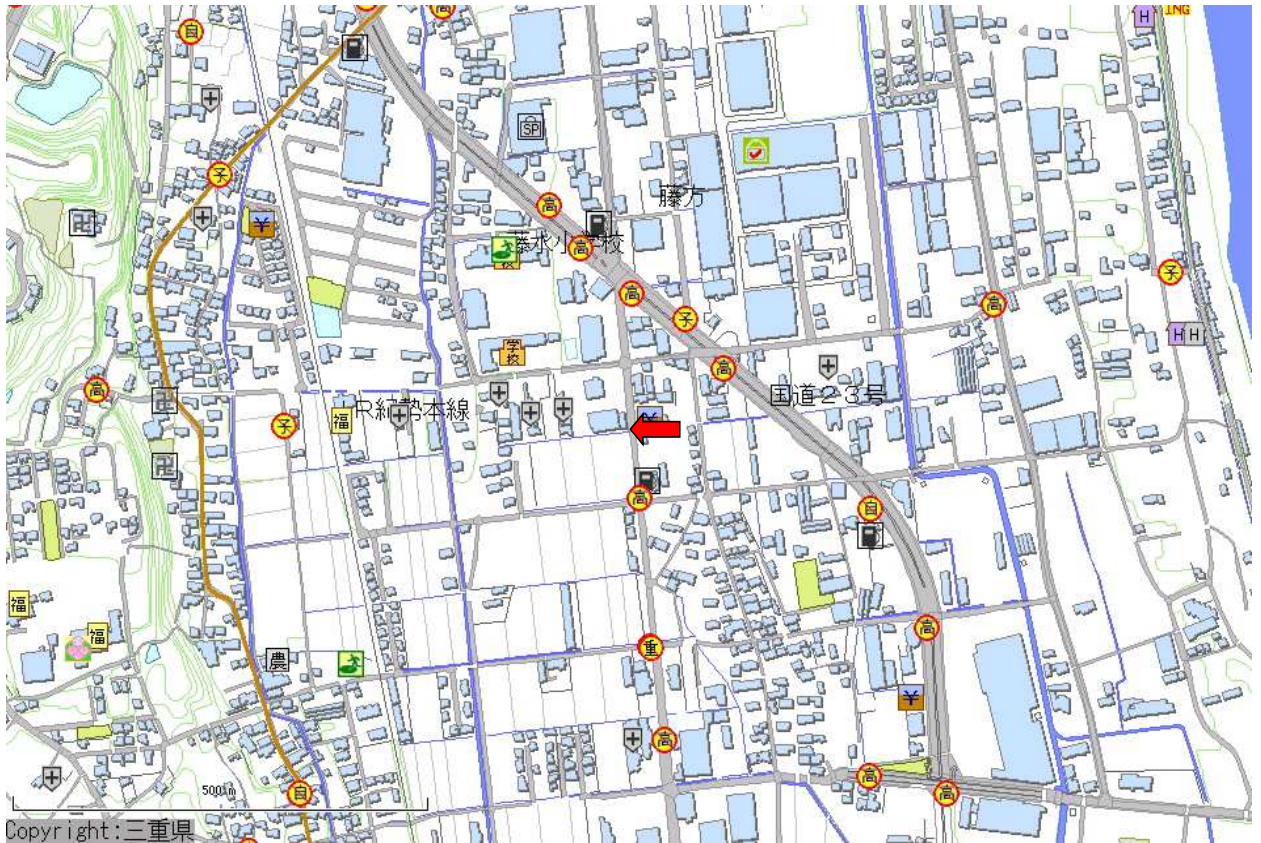
撮影年月日 平成30年1月5日

撮影年月日 平成30年1月5日

備考

作業申請:津警察署、津市役所建設部建設政策課、津市久居消防署
交通誘導員必要人員:2人

位置図



流量観測設備施設台帳

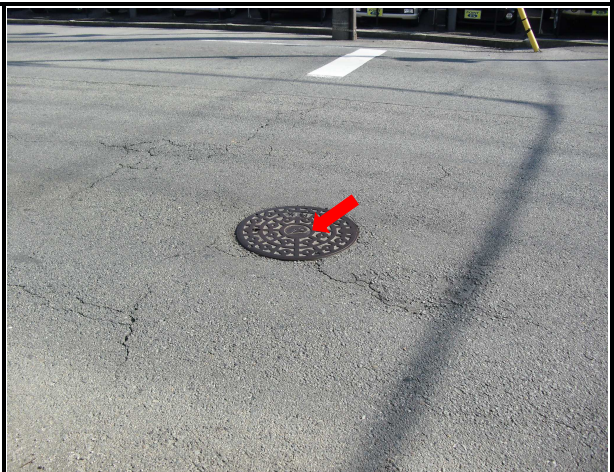
三重県中勢流域下水道事務所提供

名称	津2号	整理番号		
(ふりがな)	つかんせん	(ふりがな)	つしくもずほんごうちょう	
幹線名	津幹線	設置箇所	津市雲出本郷町 地内	
変換器	WDM-1X	専用線ID	310.1501.106000.11	
製造番号	0176	電力	引込柱番号	55イ521
計測形式	PBF		電力柱番号	55イ521
サイズ	400IU		NTT柱番号	第二幹2
管径	800	NTT	専用線ID	592-101257
センサータイプ	圧力式		引込柱番号	第四幹2
レンジ	400(m3/h)		電力柱番号	55イ622
Qmax	384(m3/h)	NTT柱番号	第四幹2	
積算流量	×1m3	道路管理者	津市	
納入年月	当初設置:1993年12月、改築:2012年	施工業者	当初設置:エヌケーエス、改築:東芝	

補修履歴

年月日	補修業者	補修内容
2007/1/16	エヌケーエス	センサー・換気ファン交換
2012/12/10	東芝	装柱盤・テレメータ・流量計改築
2016/10/12	エヌケーエス	センサー交換(業者保障により交換)
2017/10/13	エヌケーエス	センサー交換(瑕疵対応により交換)
2017/12/25	エヌケーエス	センサー部及びセンサー部上流(1m程度)堆積物清掃除去 テレメータメモリー保護バッテリー、停電信号用バッテリー交換

現況写真

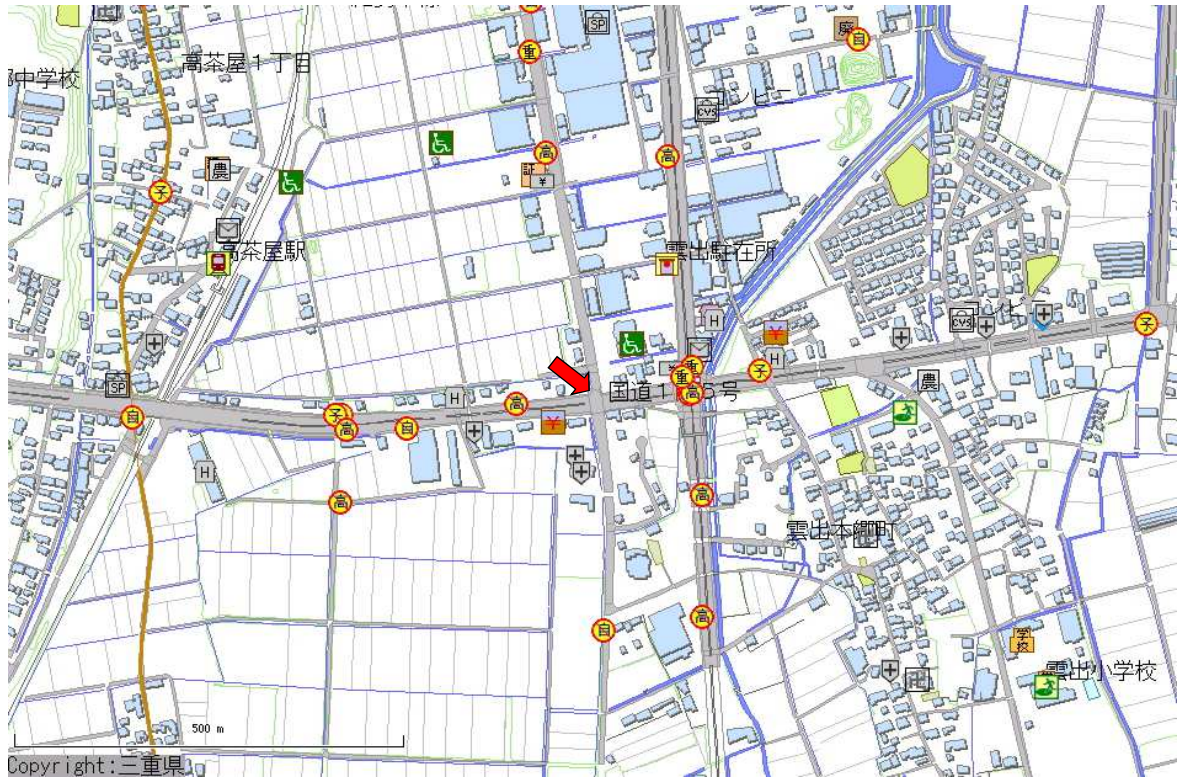


撮影年月日 平成30年1月5日

撮影年月日 平成30年1月5日

備考 作業申請:津南警察署、津市役所建設部建設政策課、津市久居消防署
交通誘導員必要人員:3人

位置図



流量観測設備施設台帳

三重県中勢流域下水道事務所提供

名称	津3号	整理番号	
(ふりがな)	つかんせん	(ふりがな)	つしくもずほんごうちょう
幹線名	津幹線	設置箇所	津市雲出本郷町 地内
変換器	WDM-1X	電力	専用線ID
製造番号	0177		引込柱番号
計測形式	PBF		電力柱番号
サイズ	400IU	NTT	NTT柱番号
管径	800		専用線ID
センサータイプ	圧力式		引込柱番号
レンジ	400(m3/h)	電力柱番号	55イ992
Qmax	384(m3/h)	NTT柱番号	グリーンビレジ第一幹
積算流量	×1m3	道路管理者	津市
納入年月	当初設置:1993年12月、改築:2012年	施工業者	当初設置:エヌケーエス、改築:東芝

補修履歴

年月日	補修業者	補修内容
2005/9/19	エヌケーエス	センサー・換気ファン交換
2012/12/10	東芝	装柱盤・テレメータ・流量計改築
2013/9/6	エヌケーエス	接地設備修理
2017/12/4	エヌケーエス	水位校正
2017/12/25	エヌケーエス	テレメータメモリー保護バッテリー、停電信号用バッテリー交換

現況写真

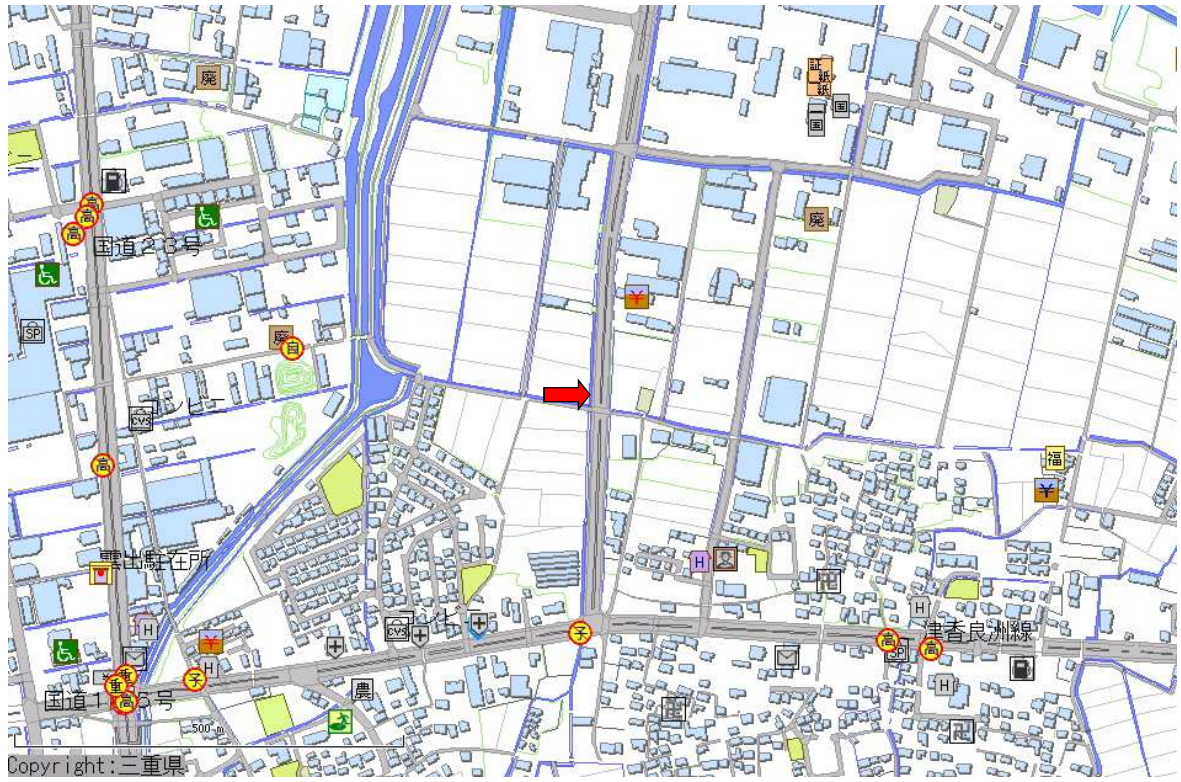


撮影年月日 平成30年1月5日

撮影年月日 平成30年1月5日

備考 作業申請:津南警察署、津市役所建設部建設政策課
交通誘導員必要人員:1人

位置図



流量観測設備施設台帳

三重県中勢流域下水道事務所提供

名称	久居北部1号	整理番号		
(ふりがな)	ひさいほくぶかんせん	(ふりがな)	つしひさいこのんべちよう	
幹線名	久居北部幹線	設置箇所	津市久居小野辺町 地内	
変換器	F-304	専用線ID	310.3017.027130.09	
製造番号	2203035	電力	引込柱番号	54サ931
計測形式	PBF		電力柱番号	54サ931
サイズ	600IU		NTT柱番号	第三幹1左1
管径	800	NTT	専用線ID	596-114926
センサータイプ	圧力式		引込柱番号	第三幹1
レンジ	1100(m3/h)		電力柱番号	-
Qmax	1082(m3/h)	NTT柱番号	第三幹1	
積算流量	×1m3	道路管理者	津市	
納入年月	2002年2月	施工業者	エヌケーエス	

補修履歴

年月日	補修業者	補修内容
2005/5/13	エヌケーエス	センサー交換
2007/3/18	エヌケーエス	センサー嵩上げ
2011/2/	エヌケーエス	換気ファン交換
2013/7/31	エヌケーエス	センサー交換
2014/1/30	エヌケーエス	テレメータ電源カード基板交換

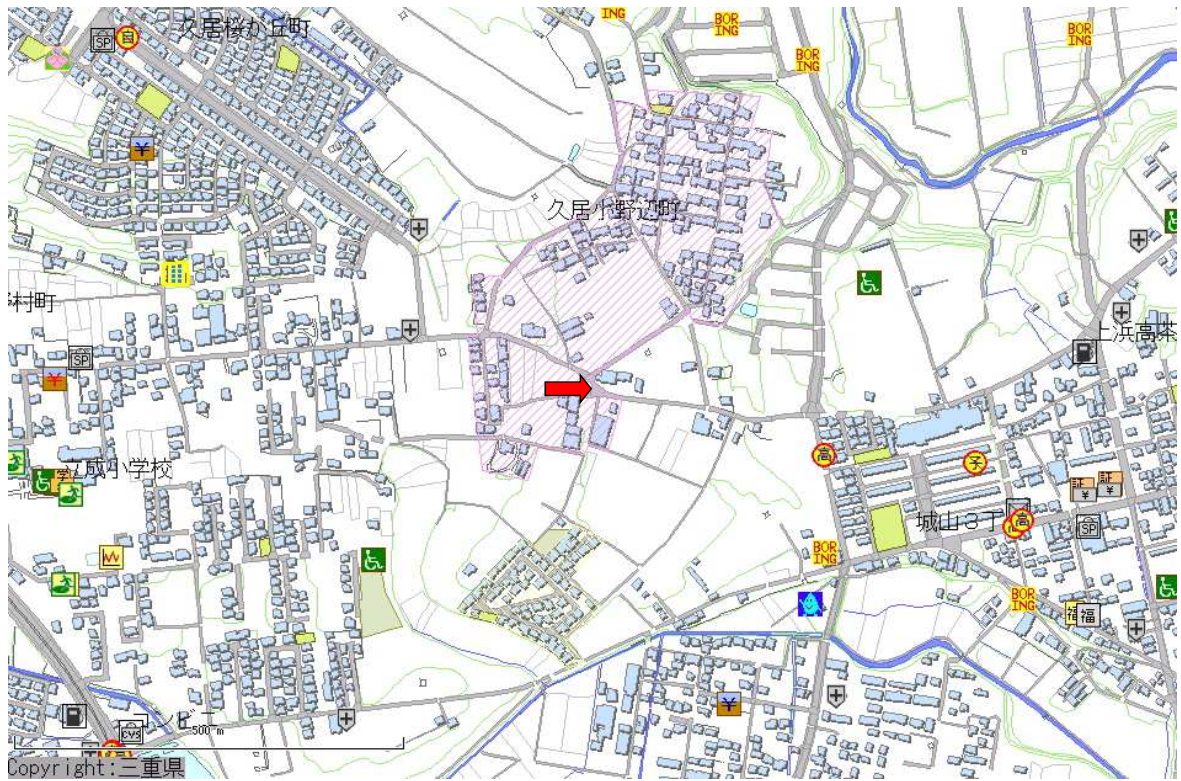
現況写真



撮影年月日 平成30年1月5日

備考 作業申請:津南警察署、津市役所建設部建設政策課、津市久居消防署
交通誘導員必要人員:1人、UPS取外中

位置図



流量観測設備施設台帳

三重県中勢流域下水道事務所提供

名称	久居北部2号	整理番号		
(ふりがな)	ひさいほくぶかんせん	(ふりがな)	つしたかぢやこもりちよう	
幹線名	久居北部幹線	設置箇所	津市高茶屋小森町 地内	
変換器	WDM-1X	電力	専用線ID	310.1401.077090.12
製造番号	2000100		引込柱番号	54ア593
計測形式	PBF		電力柱番号	54ア593
サイズ	500P	NTT	NTT柱番号	第四幹25
管径	500		専用線ID	592-132158
センサータイプ	圧力式		引込柱番号	第四幹26
レンジ	700(m3/h)	NTT	電力柱番号	54ア583
Qmax	680(m3/h)		NTT柱番号	第四幹26
積算流量	×1m3	道路管理者	津市	
納入年月	当初設置:1999年5月、改築:2012年	施工業者	当初設置:エヌケーエス、改築:東芝	

補修履歴

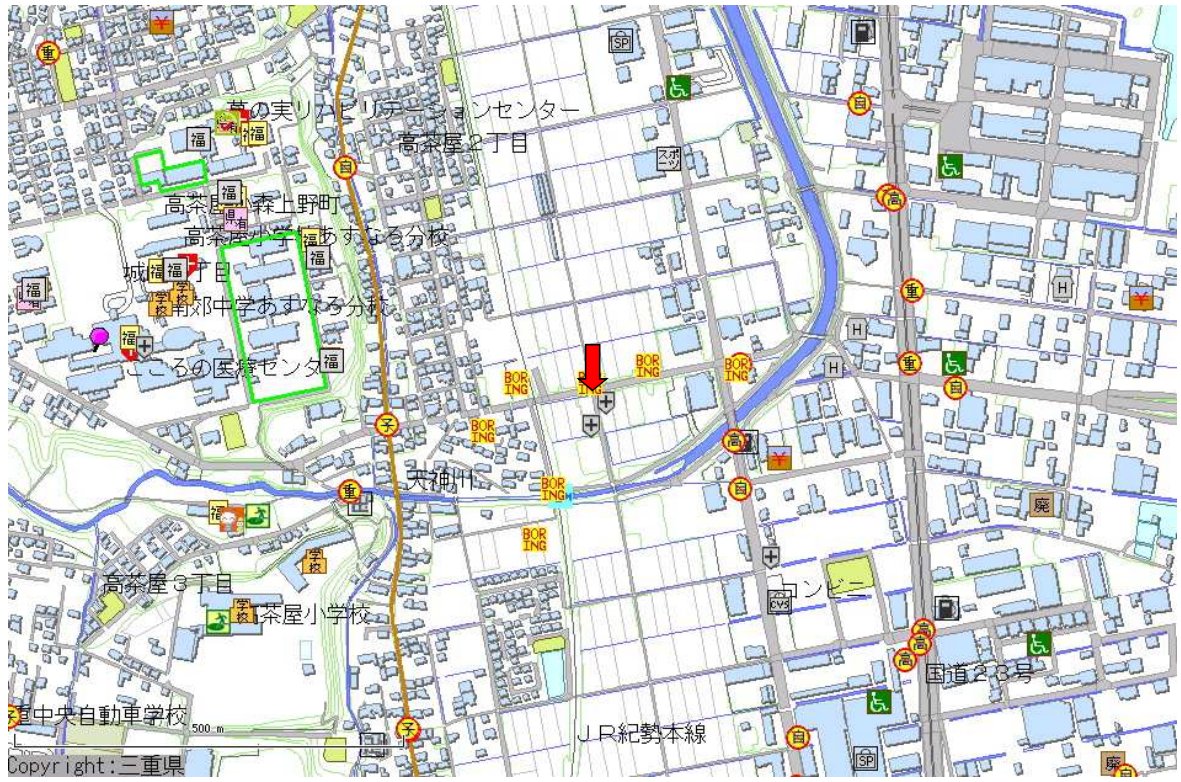
年月日	補修業者	補修内容
2008	エヌケーエス	換気ファン交換
2009	エヌケーエス	センサー交換
2012/12/10	東芝	装柱盤・テレメータ・流量計改築

現況写真

	
<div style="border: 1px solid black; padding: 2px; display: inline-block;">撮影年月日 平成30年1月5日</div>	<div style="border: 1px solid black; padding: 2px; display: inline-block;">撮影年月日 平成30年1月5日</div>

備考	作業申請:津南警察署、津市役所建設部建設政策課、津市久居消防署 交通誘導員必要人員:1人
----	---

位置図



流量観測設備施設台帳

三重県中勢流域下水道事務所提供

名称	久居中央1号	整理番号	
(ふりがな)	ひさいちゅうおうかんせん	(ふりがな)	つしひさいいどやまちょう
幹線名	久居中央幹線	設置箇所	津市久居井戸山町 地内
変換器	WDM-1X	電力	専用線ID 310.3015.017410.12
製造番号	0178	電力	引込柱番号 55シ931
計測形式	PBF	電力	電力柱番号 55シ931
サイズ	600IU	電力	NTT柱番号 第四幹3右5左8右8
管径	800	電力	専用線ID 592-101259
センサータイプ	圧力式	NTT	引込柱番号 第四幹3右5左8右8
レンジ	1100(m3/h)	NTT	電力柱番号 -
Qmax	1082(m3/h)	NTT	NTT柱番号 -
積算流量	×1m3	道路管理者	津市
納入年月	当初設置:1993年12月、改築:2012年	施工業者	当初設置:エヌケーエス、改築:東芝

補修履歴

年月日	補修業者	補修内容
2011/1	エヌケーエス	センサー交換
2012/12/10	東芝	装柱盤・テレメータ・流量計改築
2015/3/15	エヌケーエス	計測部下流側の流れが悪いためエヌケーエスにより点検(立合 中勢流域下水道事務所・下水道公社総務課
2016/8/22	エヌケーエス	センサー交換(中古)後、新製品に交換(PRB-03D-30)
2017/12/25	エヌケーエス	テレメータメモリー保護バッテリー、停電信号用バッテリー交換

現況写真

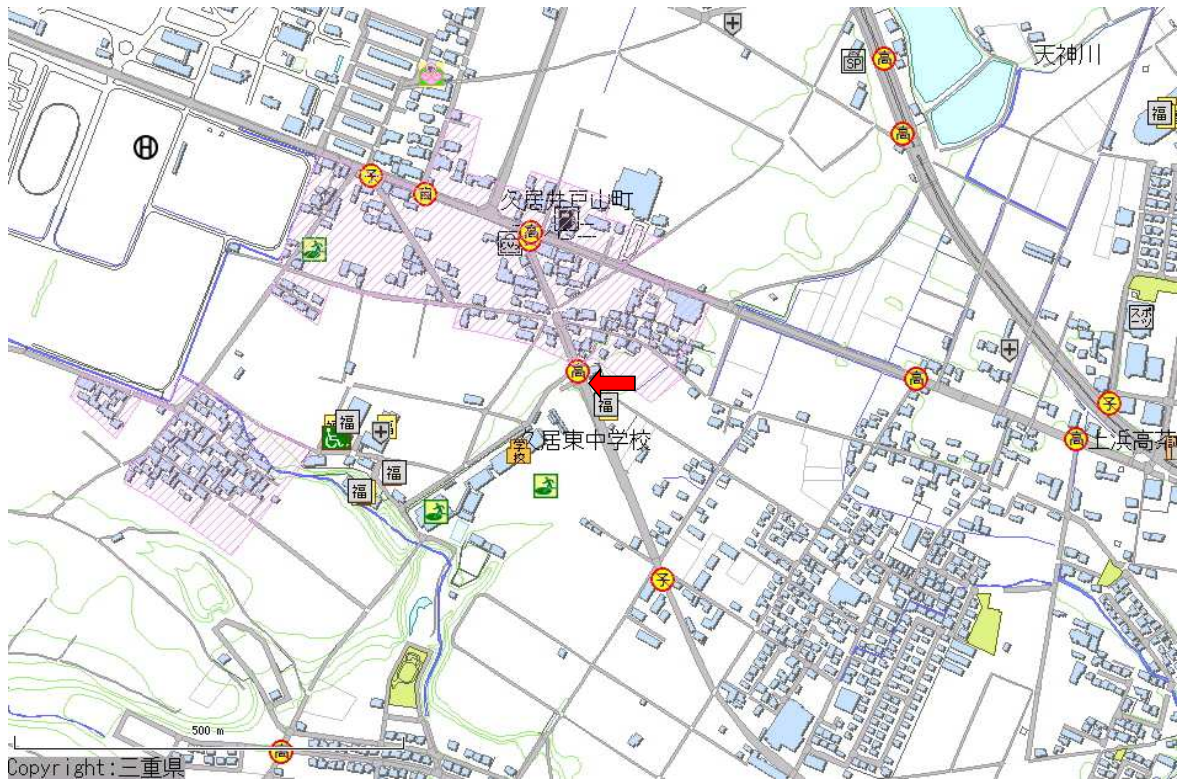


撮影年月日 平成30年1月5日

撮影年月日 平成30年1月5日

備考 作業申請:津南警察署、津市役所建設部建設政策課、津市久居消防署
交通誘導員必要人員:1人

位置図



流量観測設備施設台帳

三重県中勢流域下水道事務所提供

名称	久居中央2号	整理番号		
(ふりがな)	ひさいちゅうおうかんせん	(ふりがな)	つしたかぢやこもりちよう	
幹線名	久居中央幹線	設置箇所	津市高茶屋小森町 地内	
変換器	WDM-1X	電力	専用線ID	310.1405.037170.12
製造番号	1800135		引込柱番号	第三幹8左2
計測形式	PBF		電力柱番号	55ア561
サイズ	500IU	NTT	NTT柱番号	—
管径	800		専用線ID	592-125598
センサータイプ	圧力式		引込柱番号	第三幹8左2
レンジ	700(m3/h)	電力柱番号	—	
Qmax	680(m3/h)	NTT柱番号	第三幹8左2	
積算流量	×1m3	道路管理者	(買収地)	
納入年月	当初設置:1997年5月、改築:2012年	施工業者	当初設置:エヌケーエス、改築:東芝	

補修履歴

年月日	補修業者	補修内容
2006/11/24	エヌケーエス	センサー交換
2008/1	エヌケーエス	換気ファン交換
2012/12/10	東芝	自立盤・テレメータ・流量計改築
2017/12/25	エヌケーエス	テレメータメモリー保護バッテリー、停電信号用バッテリー交換

現況写真

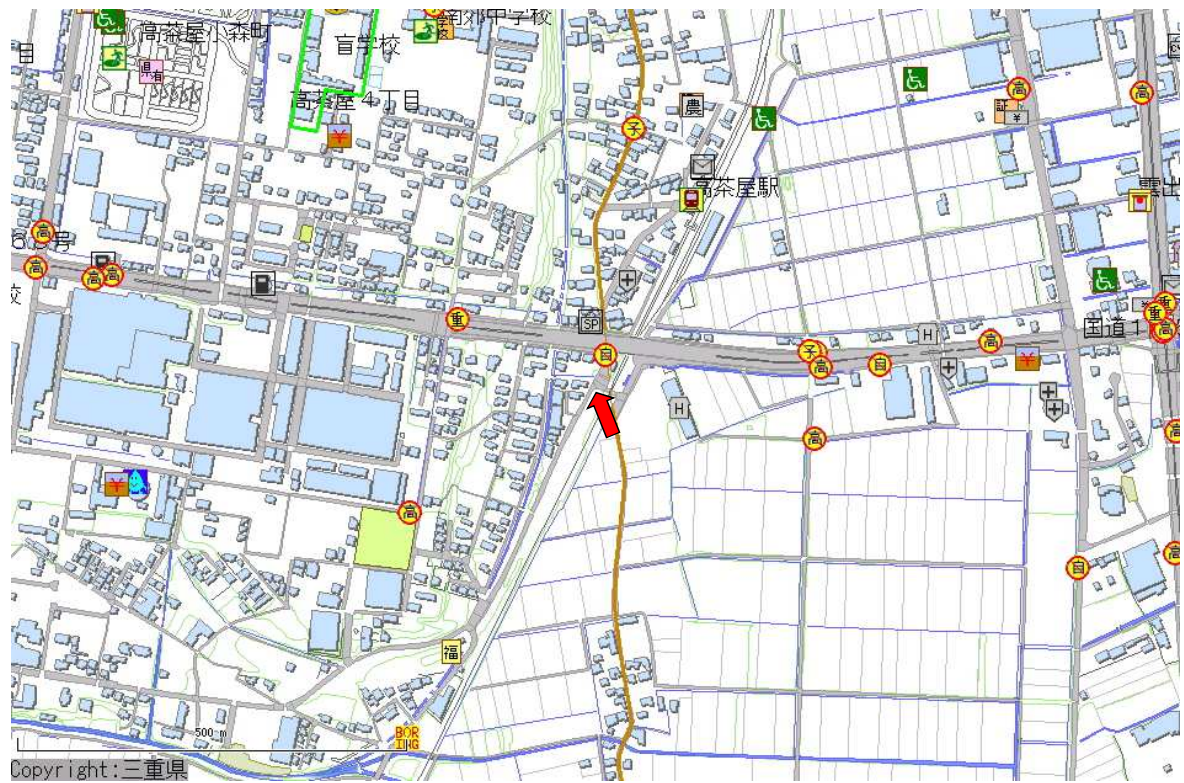


撮影年月日 平成30年1月5日

撮影年月日 平成30年1月5日

備考 作業申請:不要

位置図



Copyright:三重県

流量観測設備施設台帳

三重県中勢流域下水道事務所提供

名称	久居中央2-1号	整理番号		
(ふりがな)	ひさいちゅうおうかんせん	(ふりがな)	つしたかぢやこもりちよう	
幹線名	久居中央幹線	設置箇所	津市高茶屋小森町 地内	
変換器	F-304	電力	専用線ID	310.1405.11.73.4.0
製造番号	2403111		引込柱番号	52カ042
計測形式	PBF		電力柱番号	52カ042
サイズ	250PVU	NTT	NTT柱番号	—
管径	350		専用線ID	596-122017
センサータイプ	潜水超音波式		引込柱番号	52カ042
レンジ	130(m3/h)	電力	電力柱番号	52カ042
Qmax	126(m3/h)		NTT柱番号	—
積算流量	×1m3	道路管理者	津市	
納入年月	2004年1月	施工業者	エヌケーエス	

補修履歴

年月日	補修業者	補修内容
2004/1	エヌケーエス	センサー・換気ファン交換
2010	エヌケーエス	換気ファン交換
2015/2/27	エヌケーエス	潜水超音波式水位センサーを圧力式水位センサーに交換(エヌケーエス予備センサーと交換)
2017/12/25	エヌケーエス	テレメータメモリー保護バッテリー、停電信号用バッテリー交換

現況写真



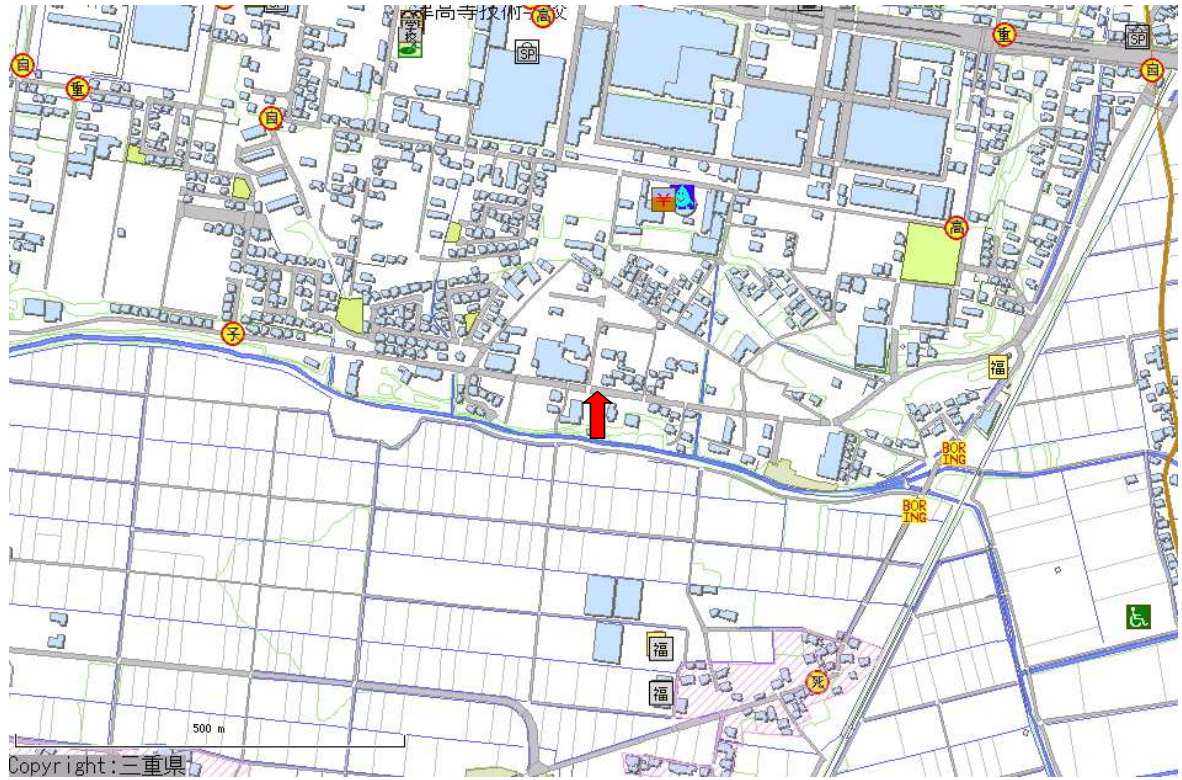
撮影年月日 平成30年1月5日



撮影年月日 平成30年1月5日

備考 作業申請:津南警察署、津市役所建設部建設政策課、津市久居消防署
交通誘導員必要人員:1人、UPS取外中

位置図



流量観測設備施設台帳

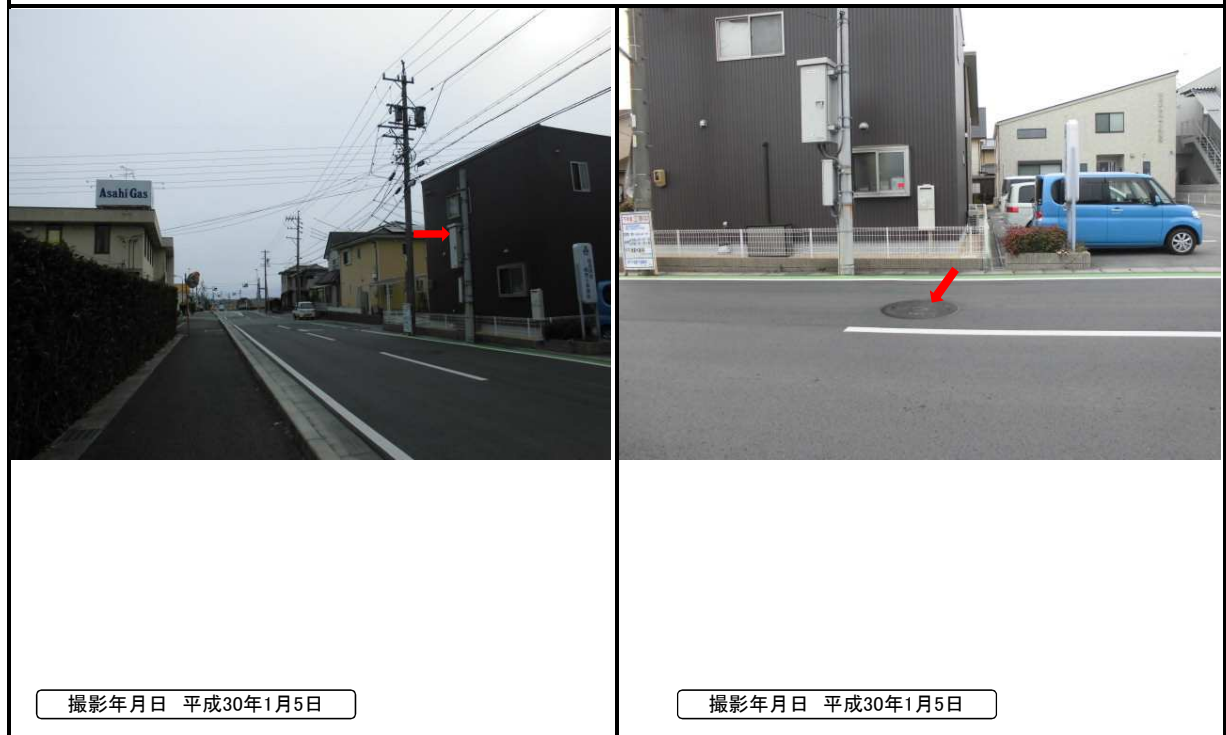
三重県中勢流域下水道事務所提供

名称	久居中央2-2号	整理番号		
(ふりがな)	ひさいちゅうおうかんせん	(ふりがな)	つしたかぢやこもりちよう	
幹線名	久居中央幹線	設置箇所	津市高茶屋小森町 地内	
変換器	F-304	専用線ID	310.1410.08.75.0.0	
製造番号	2503125	電力	引込柱番号	55シ472
計測形式	PBF		電力柱番号	55シ472
サイズ	250PVU		NTT柱番号	—
管径	350	NTT	専用線ID	596-125134
センサータイプ	圧力式		引込柱番号	第二幹30左63050
レンジ	130(m3/h)		電力柱番号	55シ472
Qmax	126(m3/h)	NTT柱番号	—	
積算流量	×1m3	道路管理者	津市	
納入年月	2005年2月	施工業者	エヌケーエス	

補修履歴

年月日	補修業者	補修内容
2005年5月	エヌケーエス	センサー・換気ファン交換
2012年11月	エヌケーエス	テレメータ電源カード基板交換
2013年2月	エヌケーエス	センサー・換気ファン交換
2017年7月31日	エヌケーエス	センサー調整
2017年12月4日	エヌケーエス	圧力式水位センサー交換

現況写真



備考 作業申請:津南警察署、津市役所建設部建設政策課、津市久居消防署
 交通誘導員必要人員:1人、UPS取外中

位置図



流量観測設備施設台帳

三重県中勢流域下水道事務所提供

名称	久居南部1号	整理番号		
(ふりがな)	ひさいなんぶかんせん	(ふりがな)	つしひさいこつくりちよう	
幹線名	久居南部幹線	設置箇所	津市久居小造町 地内	
変換器	F-304	専用線ID	310.1405.09.71.5.0	
製造番号	2702147	電力	引込柱番号	55ア033
計測形式	PBF		電力柱番号	55ア033
サイズ	300PVU		NTT柱番号	—
管径	400	NTT	専用線ID	596-129066
センサータイプ	潜水超音波式		引込柱番号	—
レンジ	200(m3/h)		電力柱番号	—
Qmax	200(m3/h)	NTT柱番号	—	
積算流量	×1m3	道路管理者	津市	
納入年月	2007年3月	施工業者	エヌケーエス	

補修履歴

年月日	補修業者	補修内容
2007/2	エヌケーエス	センサー・換気ファン交換
2014/2	エヌケーエス	センサー交換

現況写真



備考	作業申請:津南警察署、津市役所建設部建設政策課、津市久居消防署 交通誘導員必要人員:2人、UPS取外中
----	--

位置図

