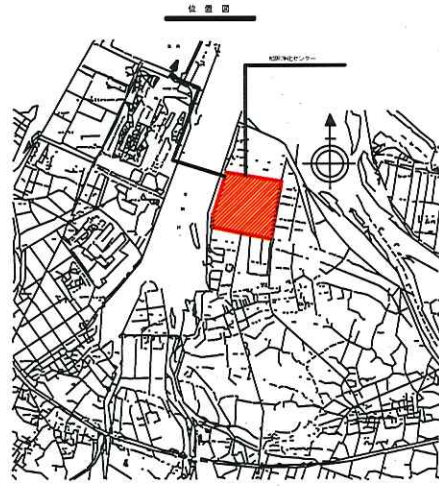
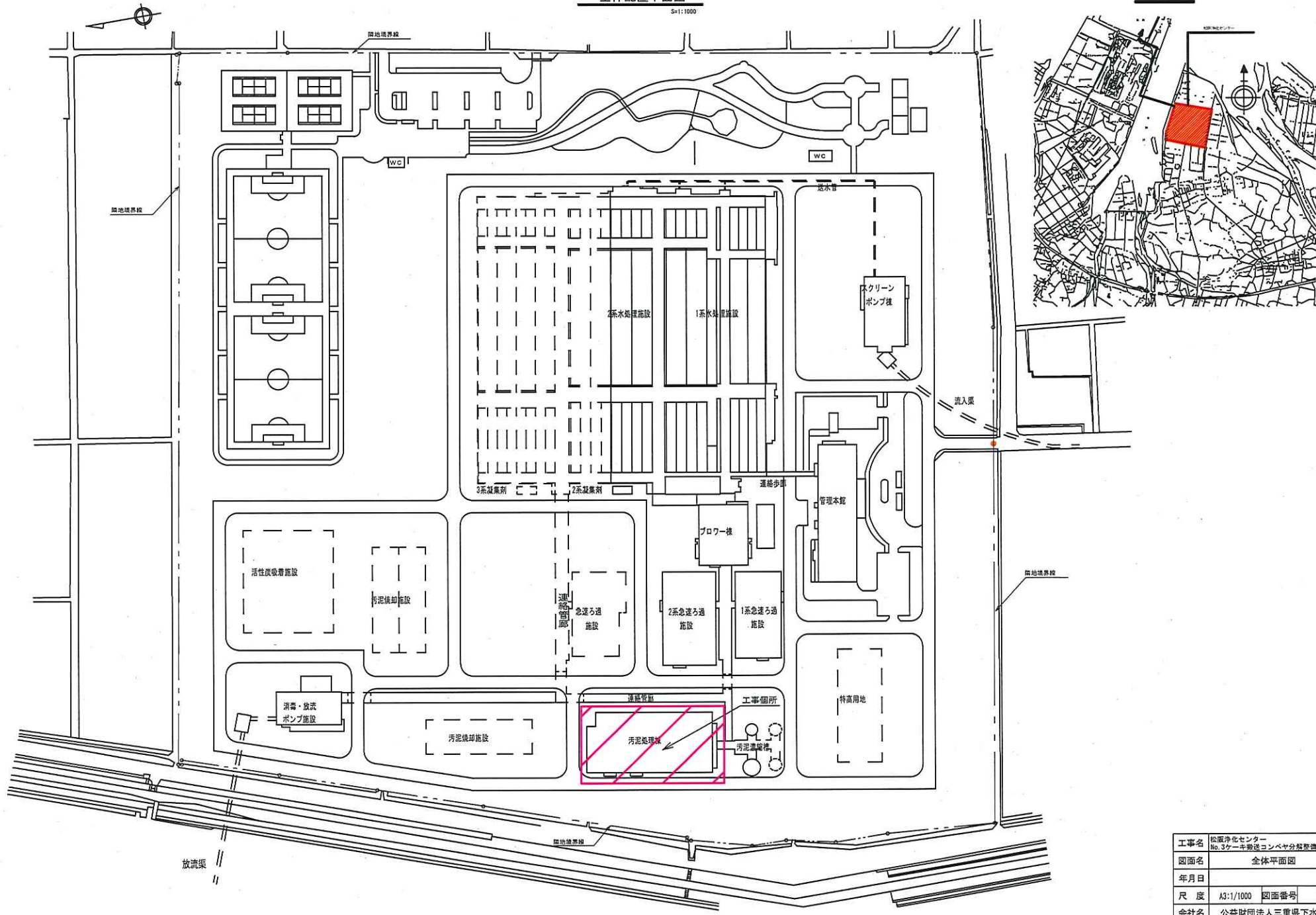


全体配置平面図

Scale: 1/1000

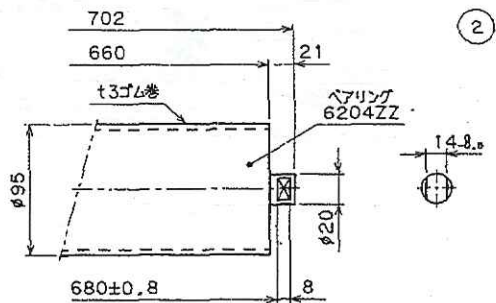
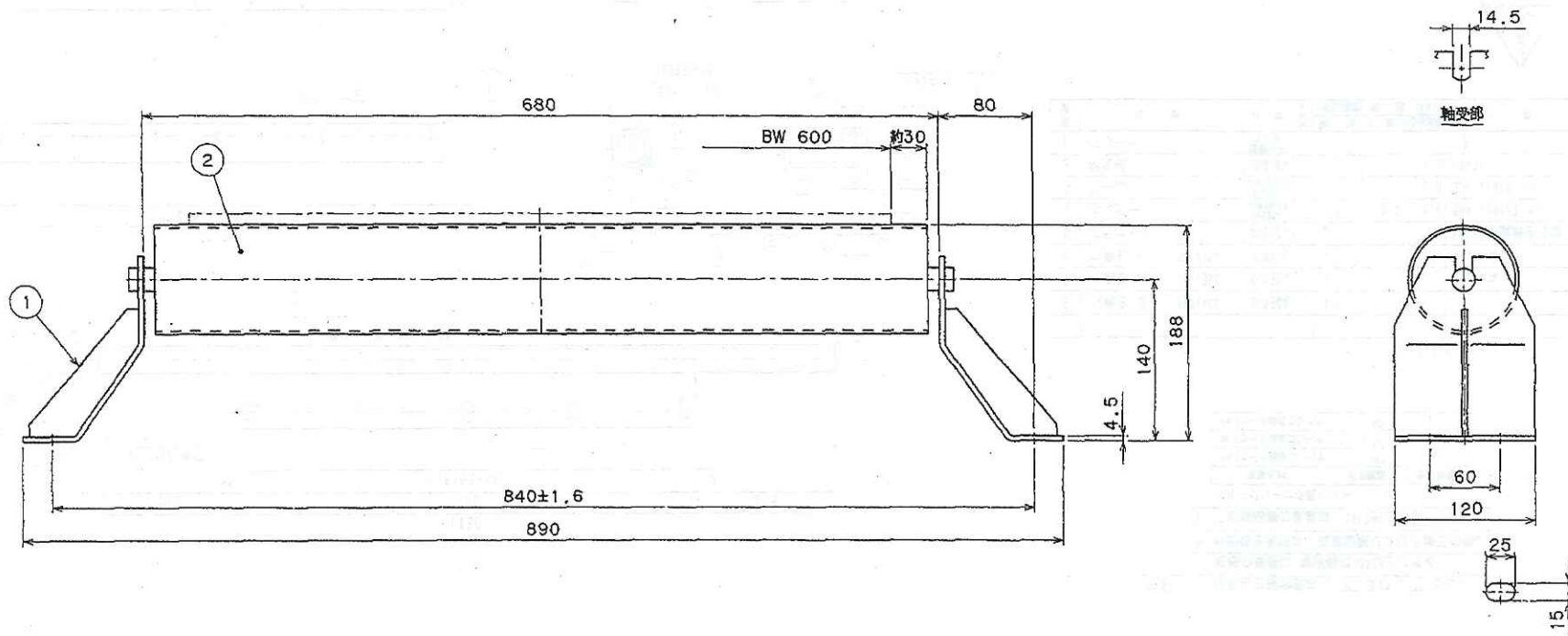


工事名	松阪浄化センター No.3ケーシングコンベヤ分解整備工事		
図面名	全体平面図		
年月日			
尺度	A3:1/1000	図面番号	1
会社名	公益財団法人三重県下水道公社		
事務所名	松阪浄化センター		

機 器 製 作 仕 様 書

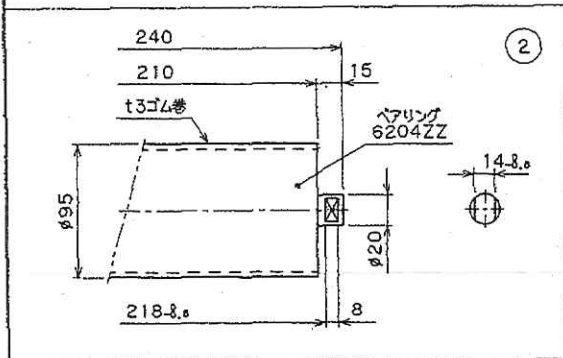
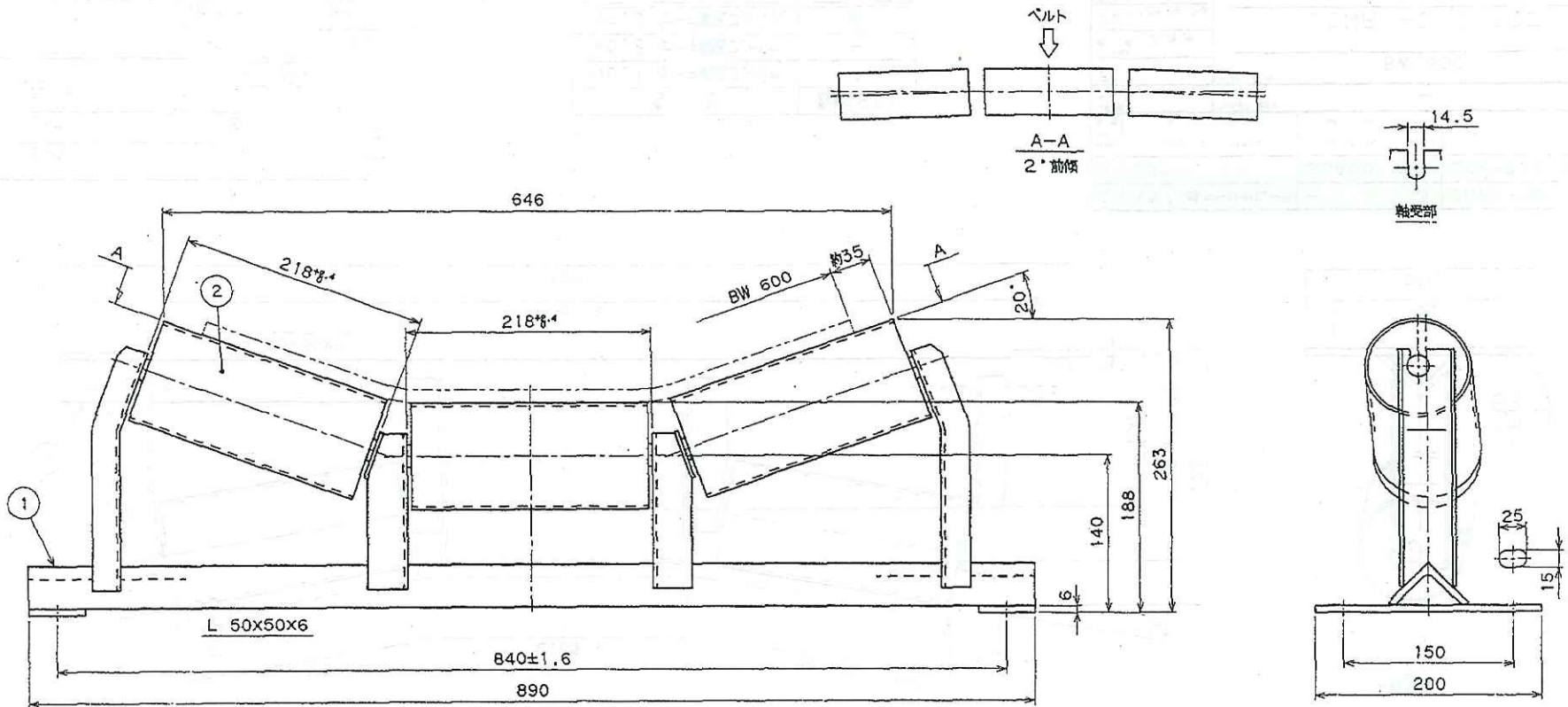
機器名称		No.3 ケーキ搬送コンベヤ /		製 作 社 名		三菱重工業株式会社 /			
使用目的		本機は、No.1 及び No.2 ベルトコンベヤから搬送されてくる脱水ケーキを No.3 または No.4 ケーキ貯留ホップまで搬送するためのものである。							
仕 様	形 式	3 ローラー式 20° トラフ型 ベルトコンベヤ /		主 材 質	コンベヤフレーム架台		SS400		
	寸 法	ベルト幅 600mm × 機長 (軸心距離) 19.4m /			ヘッドフーリードラム		鋼製+外面ゴムライニング		
	ベルト速度	約 24m/min /			テールフーリードラム		鋼製		
	駆 動 装 置	3φ × 2.2kW × 420V × 60Hz 電動機 /			ゴ ム ベ ル ト		耐油性ゴム		
	数 量	1 台 No.3 電動トリッパ - 0.4kW × 1 台含			キ ャ リ ヤ 及 び リターンローラ本体		ゴムライニング 鋼管製		
					ヘルトクリーナ		先端超硬合金チップ付		
					スナッププーリ		SS+ゴムライニング		
					V 型ヘルトクリーナ		SUS304+ゴム		
				テークアップスクルー 及びスライト部		SUS304 製台形枠			
付 属 品 (一 台 に 付)	ベルトクリーナ		1 式	予 備 品 (一 台 に 付)					
	緊張装置		1 式						
	スカート、シュート及び受皿		1 式						
	アンカーボルト		1 式						
	蛇行検出リミットスイッチ付サイドローラ		1 式						
	キャリヤローラ、リターンローラ		1 式						
	ワイヤ式非常停止装置		1 式						
備 考									

日本碍子株式会社
エンジニアリング事業本部



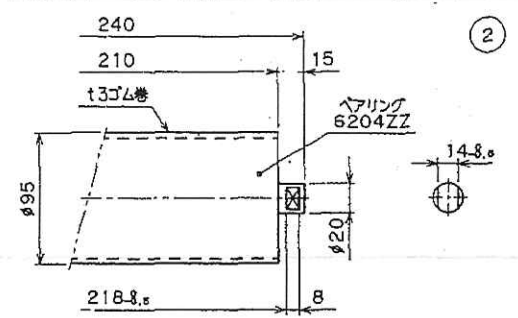
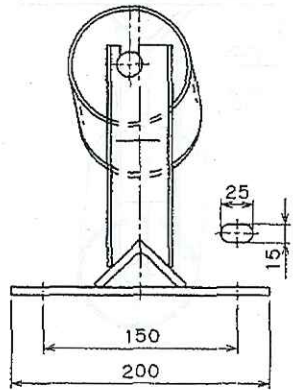
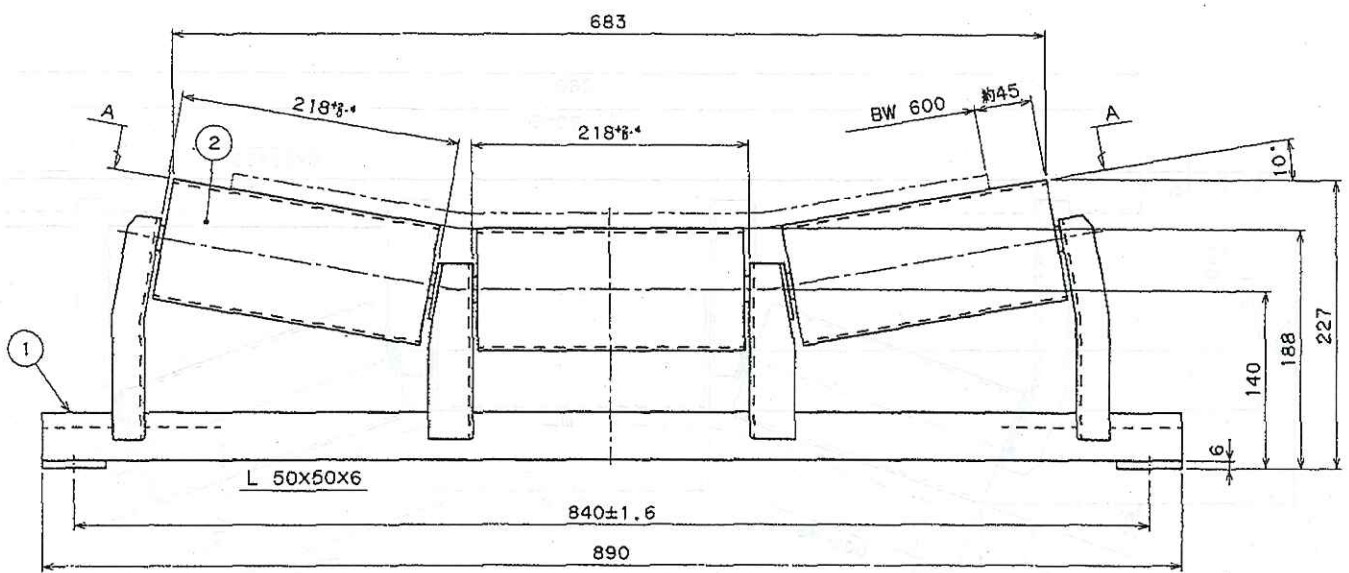
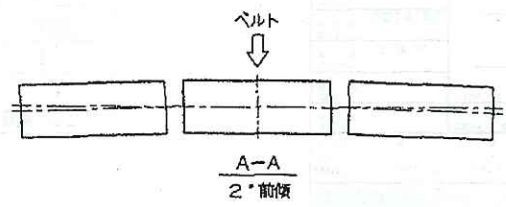
名称	数量 (ST)
No.1 ケーキ搬送コンベヤ	4
No.2 ケーキ搬送コンベヤ	-
No.3 ケーキ搬送コンベヤ	5
合計	9

2	t3ゴム巻フラットキャリアローラ	-	1	FCNR1-60
1	ブラケット	SS400	2	M-FB-100
PARTS NO.	NAME OF PARTS	MATERIAL	UNIT	SIZE
部号	品名	材料	単位	寸法
APPR.	OWNER 社名	- 股		
CNK'D	NAME 名称	BW. 600		
DRAWN	DATE 作成日	05.9.30		
尺	SCALE 尺	1:4		
STG. DWG. No	M-JFCNR1-160			
图中	t3ゴム巻フラットキャリアアイドラ			
JOB No.	DWG. No. 番号	F-RK05128-01 A		
製作者 SET(S)		JRC CO., LTD. 株式会社 JRC		



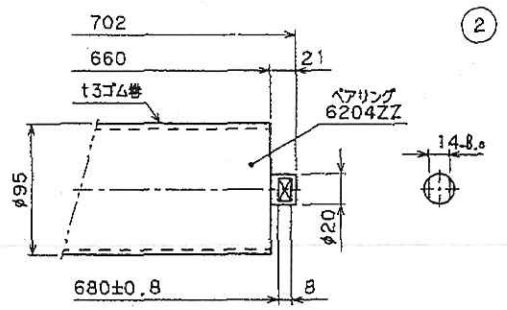
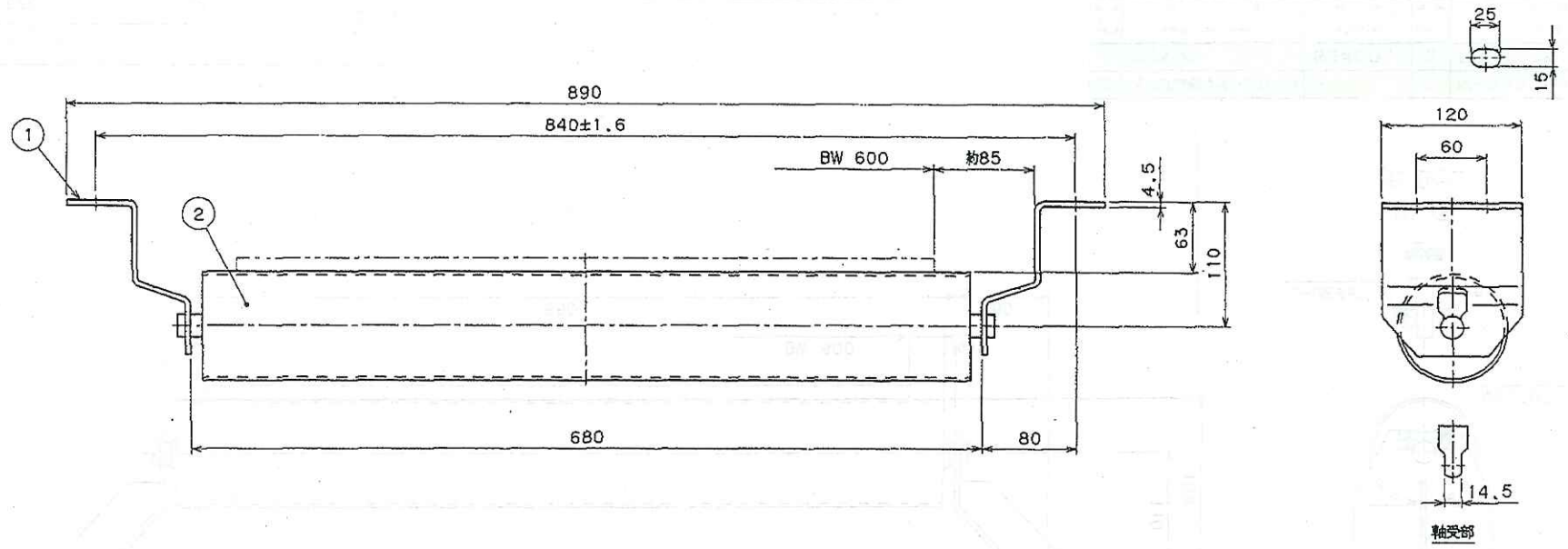
名称	数量(ST)
No.1 ケーキ搬送コンベヤ	2
No.2 ケーキ搬送コンベヤ	14
No.3 ケーキ搬送コンベヤ	15
合計	31

2	t3ゴム巻キャリアローラ	-	3	CNR1-60
1	スタンド	SS400	1	JCB-320-60Z
PARTS No.	NAME OF PARTS	MATERIAL	UNIT	SIZE
品番	品名	材料	単位	寸法
APPR. 承認	OWNER 社名	- 股		
CHK'D 検査	NAME 名称	BW 600		
DRAWN 図	JCNR1-320-60Z			
DATE 作成日	05.9.28			
SCALE 尺	1:14			
STY. DWG. No. 図号	JC-320060-ZR1			
製作数 SET(S)	JOB No.	DWG. No. 図号	F-RK05128-03	
図中				
JRC CO., LTD. 株式会社 JRC				



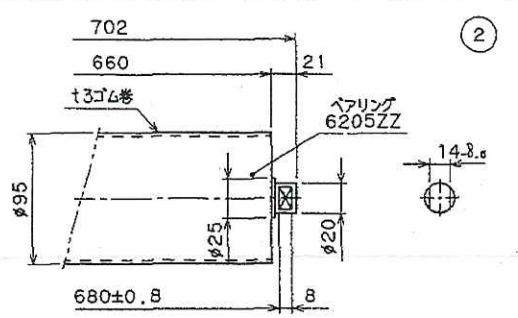
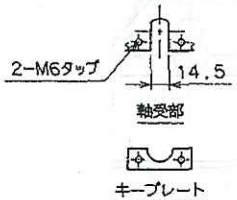
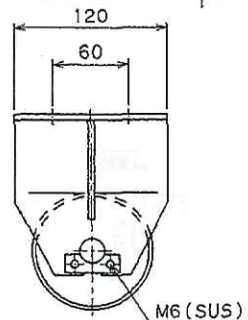
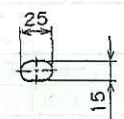
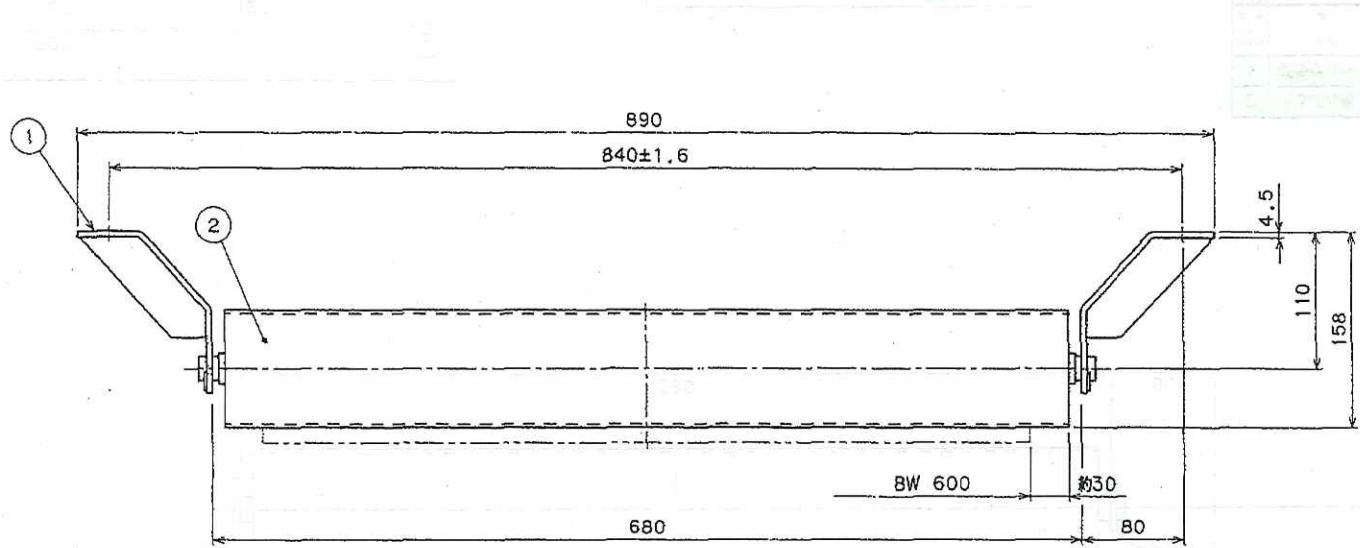
名称	数量 (ST)
No.1 ケーシ搬送コンベヤ	1
No.2 ケーシ搬送コンベヤ	-
No.3 ケーシ搬送コンベヤ	1
合計	2

2	t3ゴム巻キャリヤローラ	-	3	CNR1-60
1	スタンド	SS400	1	JCB-310-60Z
PARTS No.	NAME OF PARTS	MATERIAL	UNIT	SIZE
APPR.	OWNER 承認	-		
CHK'D	NAME 名称	BW 600		
DRAWN	JCNR1-310-60Z			
DATE	t3ゴム巻前傾キャリヤイドラ			
SCALE	1:4			
STD. DWG. No.	JC-310060-ZR1			
JOB No.	F-RK05128-02			
図中		JRC CO., LTD. 株式会社 JRC		



名称	数量 (ST)
No.1 ケーブル送コンベヤ	3
No.2 ケーブル送コンベヤ	4
No.3 ケーブル送コンベヤ	8
合計	15

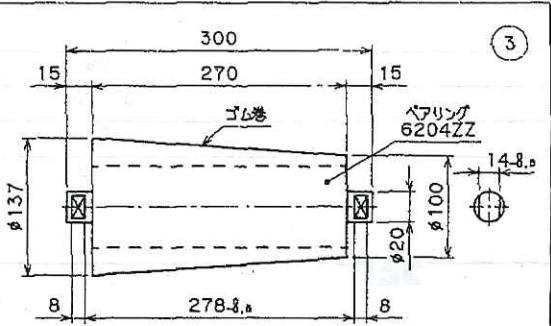
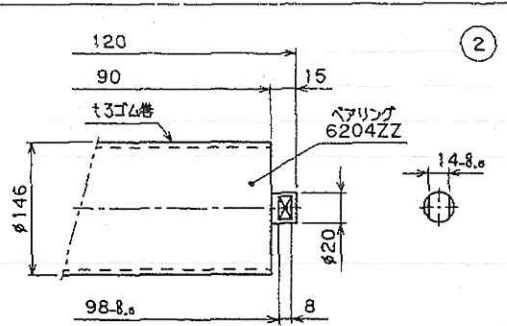
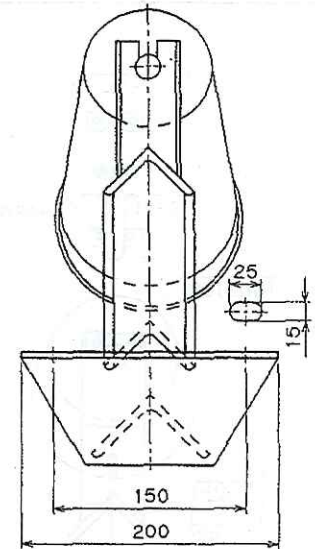
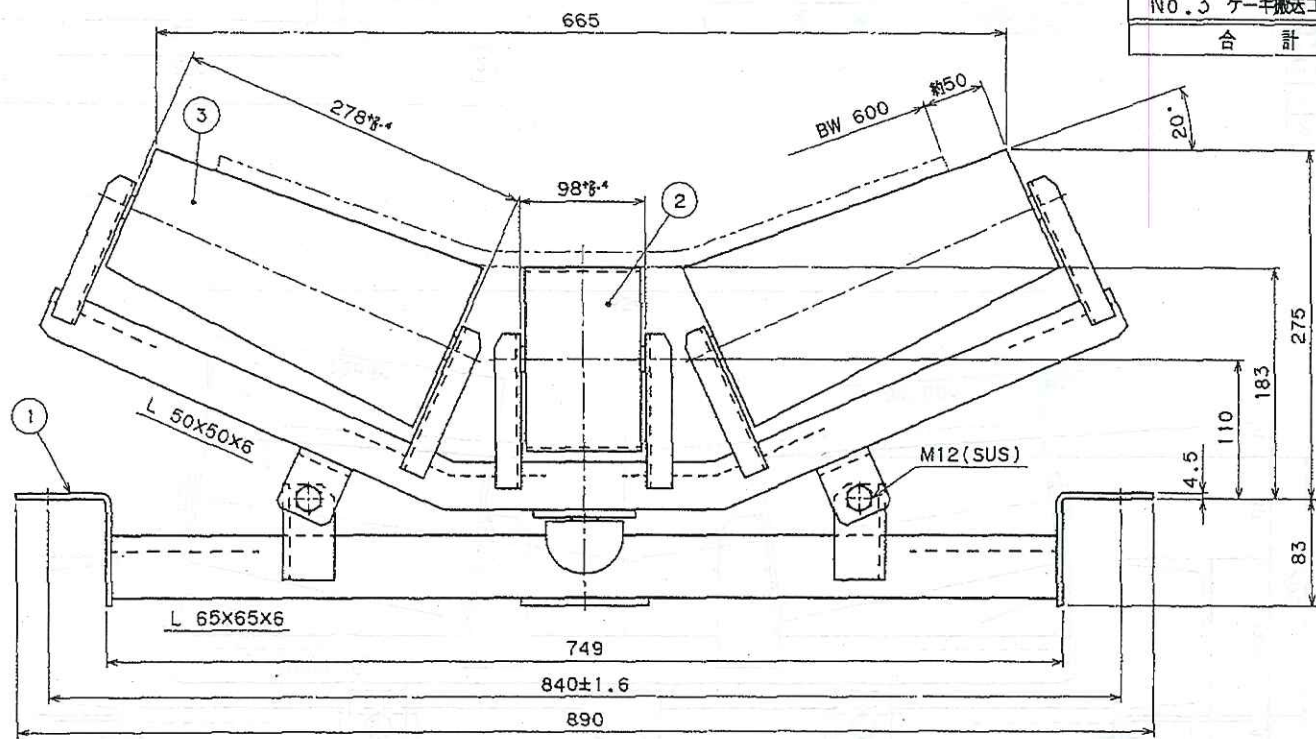
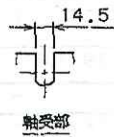
2	t3ゴム巻リターンローラ	—	1	RNR1-600
1	ブラケット	SS400	2	RB-110
PARTS No.	NAME OF PARTS	MATERIAL	UNIT	SIZE
APPR.	OWNER 殿			
CHK'D	NAME 氏名			
DRAWN	BW 600			
DATE	JRNR1-600			
SCALE	t3ゴム巻リターンアイドラ			
STD. DWG. No.	JR-0600-R1			
JOB No.	F-RK05128-04			
JRC CO., LTD. 株式会社 JRC				



名称	数量(ST)
No.1 ケーキ搬送コンベヤ	1
No.2 ケーキ搬送コンベヤ	1
No.3 ケーキ搬送コンベヤ	1
合計	3

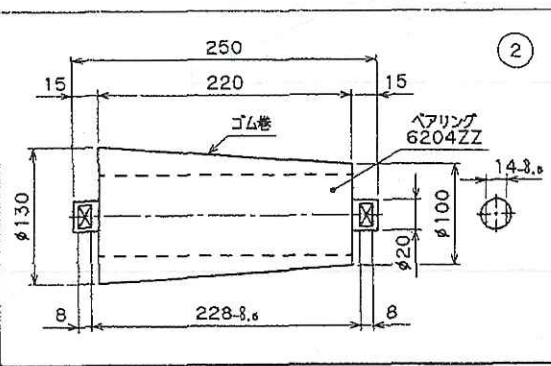
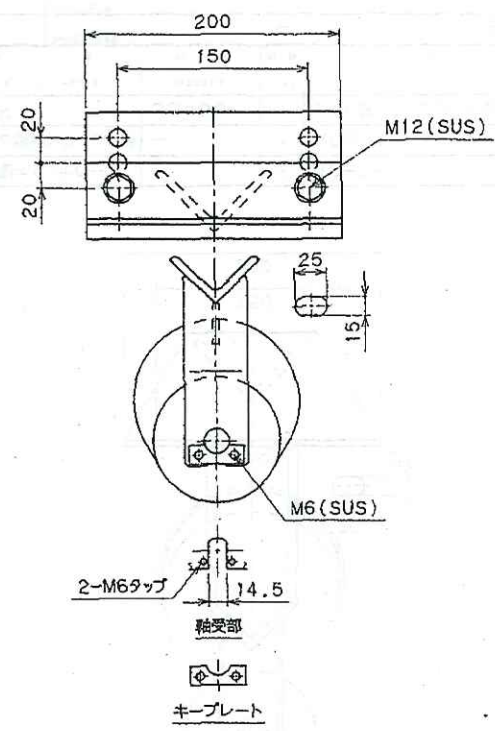
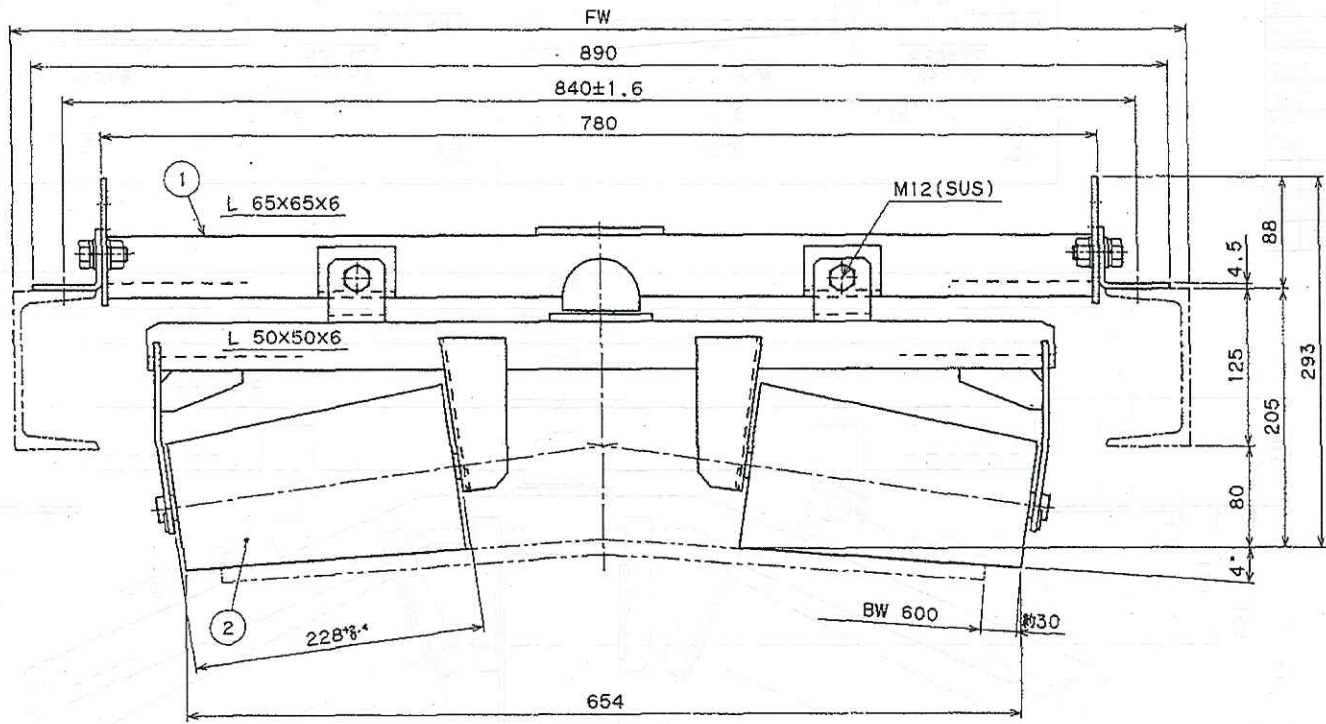
2	13ゴム巻リターンローラ	-	1	M-RNR1-600
1	ブラケット	SS400	2	PB-110K
PARTS NO.	NAME OF PARTS	MATERIAL	UNIT	SIZE
APPR.	OWNER SIGNATURE			
CHK'D	NAME & SIGNATURE			
DRAWN	BW 600			
DATE	M-JRPNR1-600K			
SCALE	13ゴム巻挿入リターンアイドラ			
STD. DWG. No.	-			
製作数 SET(S)	JOB No.	DWG. No. 05		
		F-RK05128-05		
図中 JRC CO., LTD. 株式会社 JRC				

名称	数量(ST)
No.1 ケーキ搬送コンベヤ	-
No.2 ケーキ搬送コンベヤ	1
No.3 ケーキ搬送コンベヤ	1
合計	2



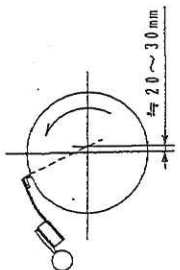
3	テーパ型キャリアローラ	-	2	AC-T-60
2	φ3ゴム巻センターローラ	-	1	ACNR1-CT-60
1	スタンド	SS400	1	JACB-T-320-60
PARTS No.	NAME OF PARTS	MATERIAL	UNIT	SIZE
部号	品名	材料	単位	寸法

APPR. 承認	OWNER 取組	—	廠
CHK'D 検査	NAME 名称	BW 600	
DRAWN 製図	久次米	JACNR1-T-320-60	
DATE 作成日	'05.9.28	テーパ型自動両芯キャリアアイドラ	
SCALE 尺数	1:4	STD. DWG. No. 標準図番	ACT-320060-R1
製作 SET(S)	JOB No.	DWG. No. 図番	F-RK05128-06
中		JRC CO., LTD. 株式会社 JRC	



名称	数量 (ST)
No.1 ケーキ搬送コンベヤ	-
No.2 ケーキ搬送コンベヤ	1
No.3 ケーキ搬送コンベヤ	1
合計	2

2	テーパ型リターンローラ	-	2	AR-T-600
1	スタンド	SS400	1	M-ARB-T-600
PARTS NO.	NAME OF PARTS	MATERIAL	UNIT	SIZE
部号	品名	材料	単位	寸法
APPR.	OWNER 株式会社 JRC			
CHK'D	NAME 氏名			
DRAWN	久次米			
DATE	作成日 05.9.28			
SCALE	尺 1:4			
STO. DWG. No.	-			
JOB No.	F-RK05128-07			
JRC CO. LTD. 株式会社 JRC				

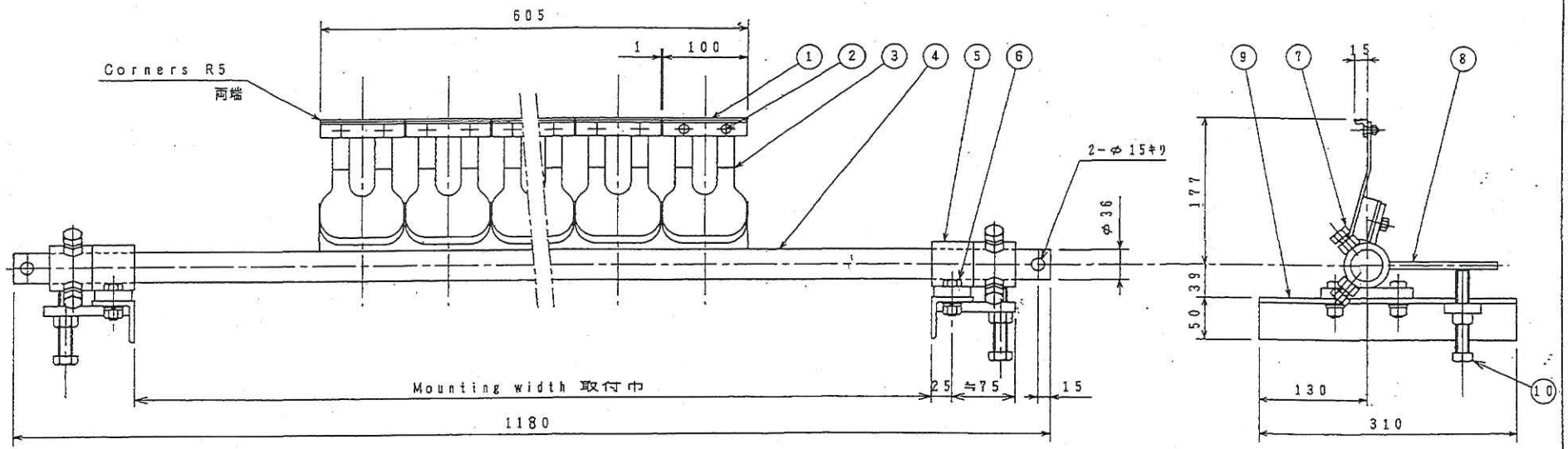


Mount the tip at the angle where its extension line intersects with the vertical center line of the head pulley shaft, 20-30mm above the shaft center. (Do not mount the tip so that its extension line intersects with the vertical center line below the shaft center.)

チップ先端は軸芯よりやや上(20~30mm)を向く様に取付けて下さい。
(軸芯より下を向く取付けは絶対にきけて下さい。)

Parts No. 品番	Name of parts	名称	Qty 数量	Material 材質	Remarks 備考
1	Scraper tip	掻取りチップ	6	WC+Co	
2	Tip mounting screw	チップ取付ビス	12	SUS304	M6x18 SW.N
3	Rubber cushion	ゴムクッション	6	NR	SUS304 7-ム付 (w/arm)
4	Cleaner body	クリーナ本体	1	SS400	
5	Bearing	軸受	2	SS400	
6	Bearing mounting bolt	軸受取付ボルト	4	SUS304	M12x40 W.SW.N
7	Set bolt	セットボルト	4	SUS304	M12x25 N
8	Pressure lever	加圧レバー	2	SS400	
9	Bracket	ブラケット	2	SS400	
10	Pressure adjustment bolt	圧力調整ボルト	2	SUS304	M16x100 N

Weight=24Kg



DATE	95' 12' 28	SCALE	1/5	CUSTOMER	
DRAWN	DESIGNED	CHECKED	APPROVED	DWG. NAME	BELT CLEANER ベルトクリーナ NVC-600Z II 型
	藤井	原田	萬谷	DWG. NO	NVC-1Z II 6001