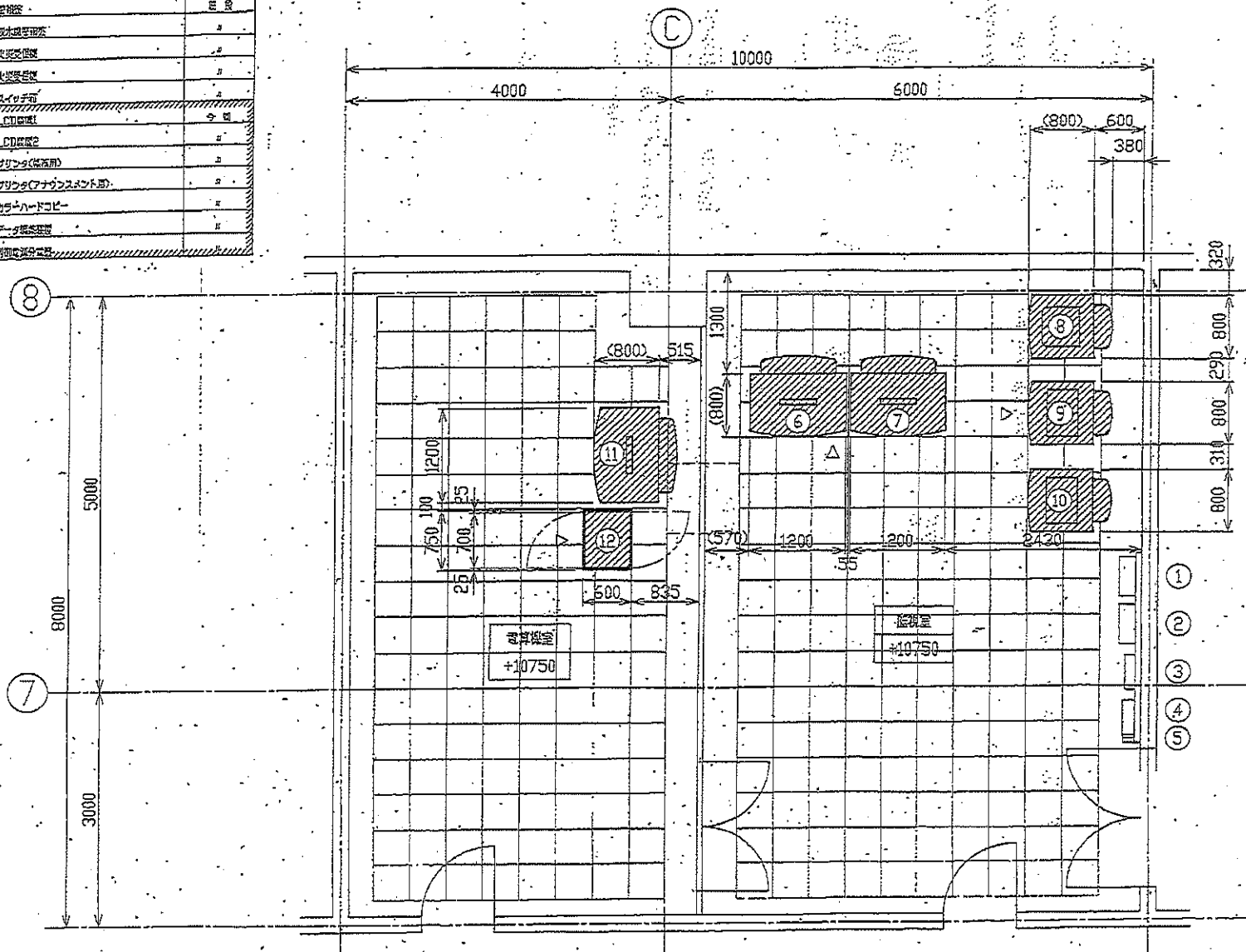


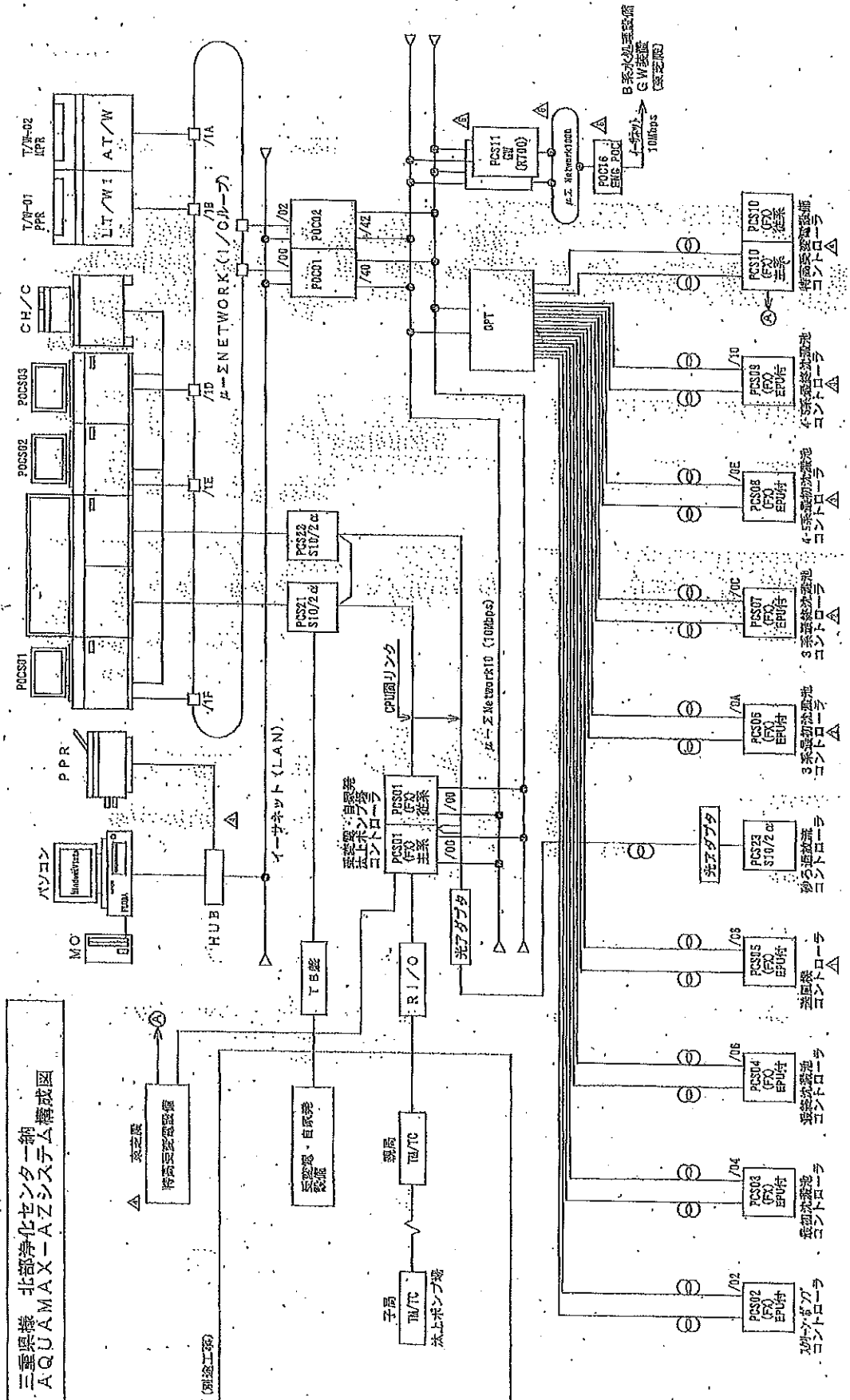
機番	機名	機仕様	機位置
①		監視室	機位置
②	#V-CU21	配水制御装置	"
③		配水制御装置	"
④		配水制御装置	"
⑤		スイッチ箱	"
⑥	#V-LCD21	LCD監視器	機位置
⑦	#V-LCD22	LCD監視器	"
⑧	#V-PRT21	プリンタ(紙巻用)	"
⑨	#V-PRT22	プリンタ(フナクシシステム用)	"
⑩	#V-HC21	カラーハードコピー	"
⑪	#V-PCM	データ転送装置	"
⑫	#V-L311	制御盤	機位置



汚泥脱水機棟 2階 機器配置図

工事名	平成30年度三下北袋第 号	図名	機器図及び配置図(参考図)	公益財団法人 三重県下水道公社
	北部浄化センター監視制御設備点検業務			

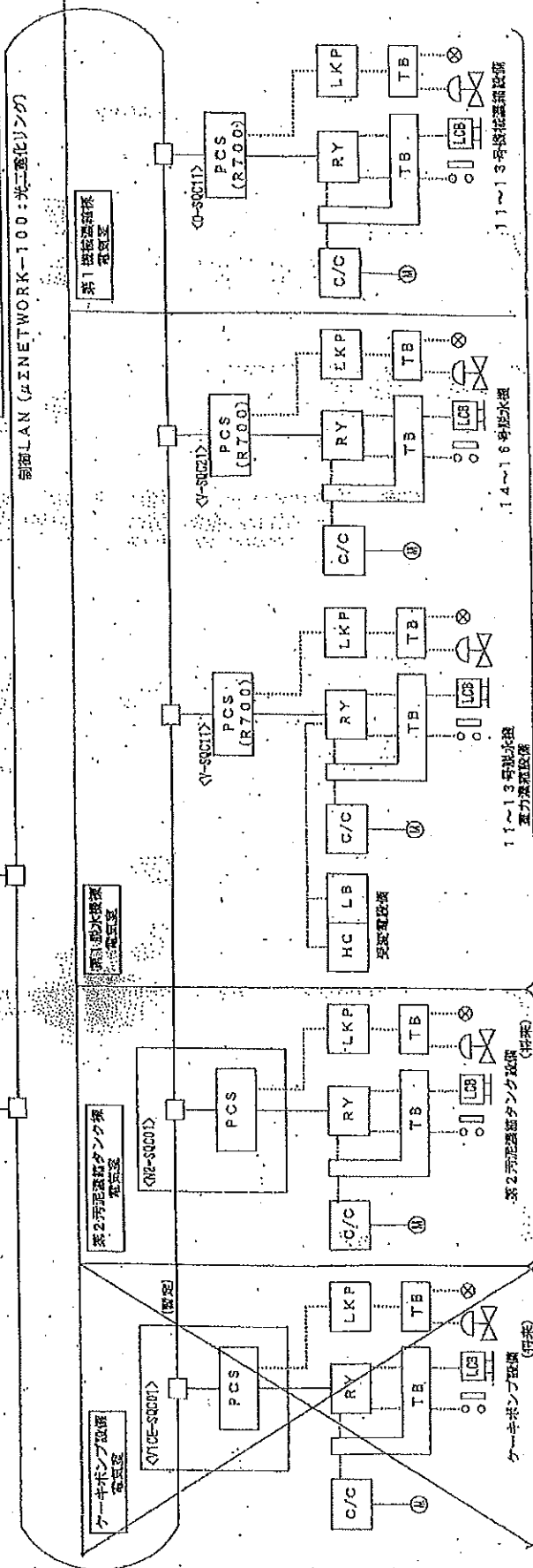
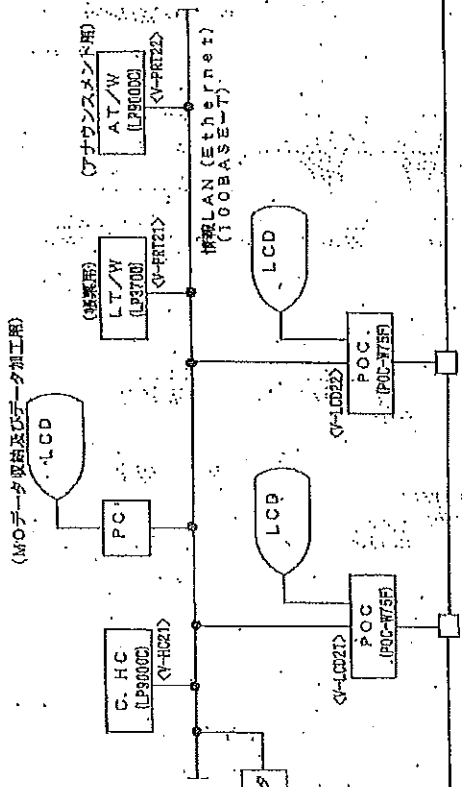
三重県様 北部浄化センター納
AQUAMAX-AZシステム構成図



工事名	平成30年度三下北発第 号 北部浄化センター監視制御設備点検業務
図名	機器図及び配置図(参考図)
作成者	公益財団法人 三重県下水道公社

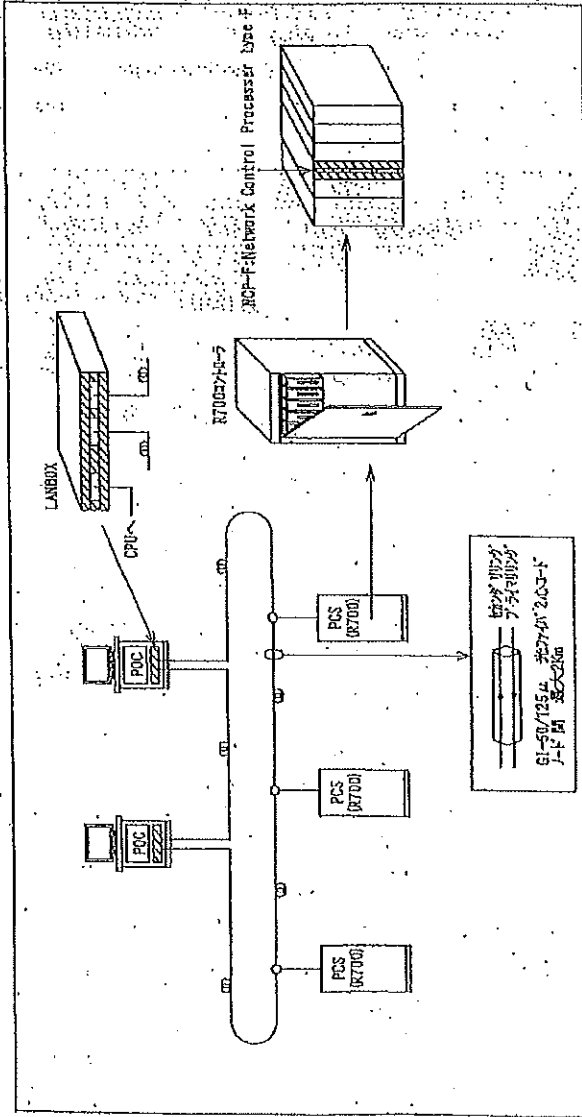
凡例

記号	名称	記号	名称
PI/O	出力装置	—	動力系統
POS	POS出力装置	—	給電系統
HC	制御装置	—	計費系統
LB	伝送装置	—	通信系統
C/C	制御装置	—	
RY	制御装置	—	
LB	計費装置	—	
LKP	計費装置	—	
TE	計費装置	—	
CHC	制御装置	—	
LT/W	制御装置	—	
LCD	制御装置	—	
PC	制御装置	—	
AT/W	制御装置	—	
PO	制御装置	—	
R	制御装置	—	



工事名	平成30年度三下北愛第 号 北部浄水センター監視制御設備点検業務
図名	機器図及び配線図(参考図)
図人	公益財団法人 三重県下水道公社

別添LAN (E2 NETWORK-100) の伝送媒体は、光ファイバーです。
 PCは、LANBOXを介して接続されます。
 R7000は、LANBOXを介して接続されます。
 LANBOXおよび、R7000とCPU、ノートPCを最大2台まで
 区別して200の光ファイバーにより接続されます。
 また、別添図の方向に異なるネットワークを接続します。
 ネットワークは、ネットワークを介して接続され、伝送媒体には別添図の
 別添LAN (E2 NETWORK-100) を介して接続することにより、データ伝送を接続します。



分岐	項目	仕様
伝送路仕様	伝送路構成	2重化リング
	伝送路	光ファイバーケーブル (GI-50/125)
	伝送速度	100 [Mbps]
通信機能	伝送距離	ノード間距離: 最大 2 Km ループ長さ: 最大 100 Km
	通信機能	パケット通信 機能モード通信 リモートCPU通信 サイリック通信
	R.A.S	ネットワーク管理 ネットワーク構成状態監視、障害情報処理