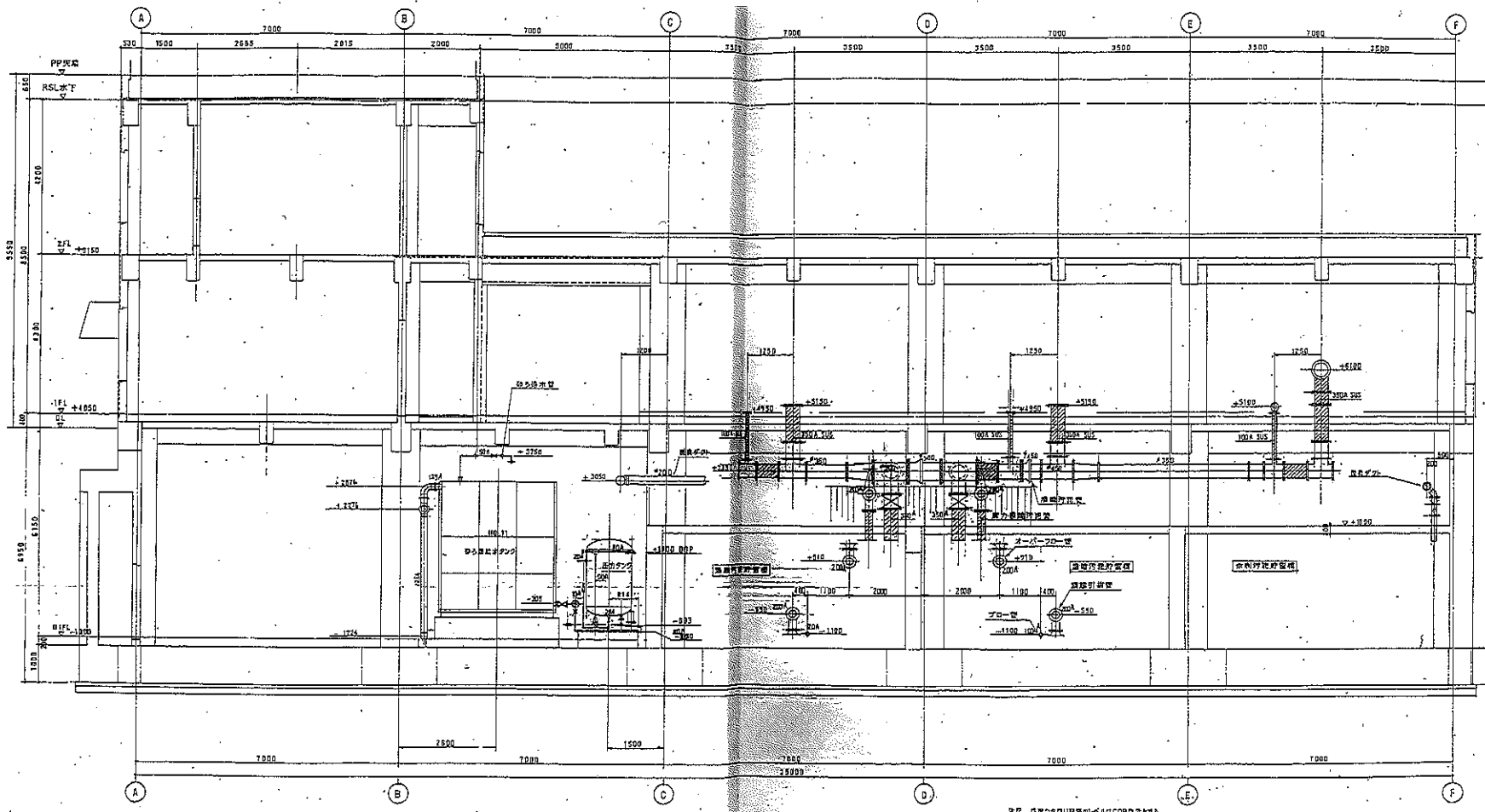


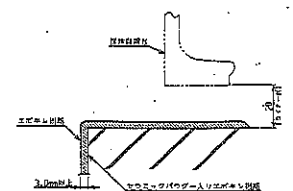
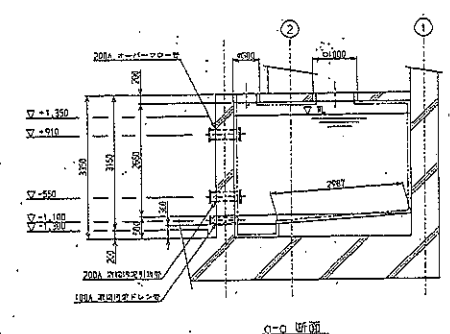
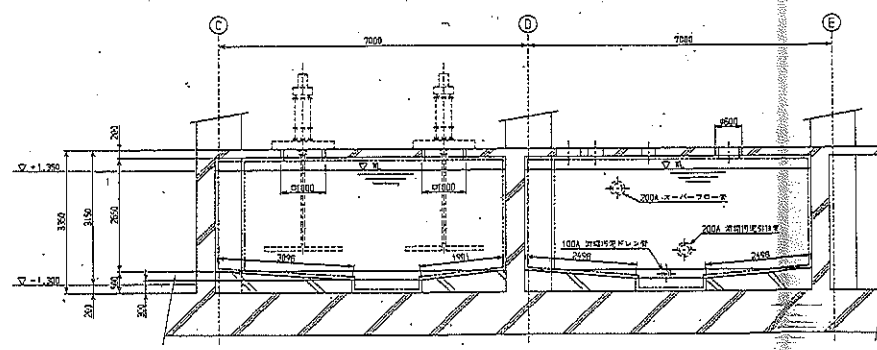
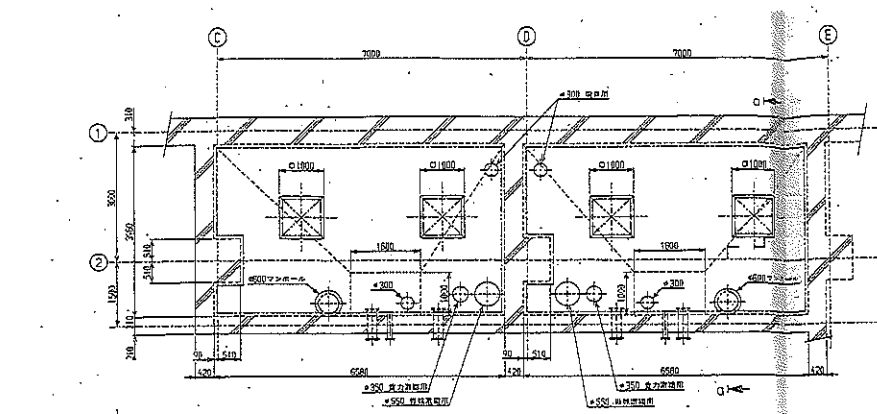
工事名	平成30年度三下北修築工事	図名	配管図(参考図)	公益財団法人 三重県下水道公社
	北部浄化センターNo.11-No.12濃縮汚泥貯留槽引致配管修繕工事			



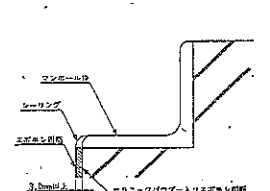
設計 株式会社 三井物産株式会社

配管図

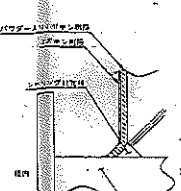
工事名	平成30年度三下北修築 号	図名	配管図(参考図)	公益財団法人 三重県下水道公社
	北部浄化センター-機.11・No.12濃縮汚泥貯留槽引抜配管修繕工事			



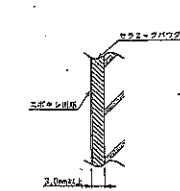
マンホール蓋部 防犯カメラ設置部
(1540A)



マンホール蓋部 防犯カメラ設置部
(1540B)



マンホールボックス部
(1540C)



マンホールボックス部
(1540D)

汚水貯留槽防犯カメラ設置

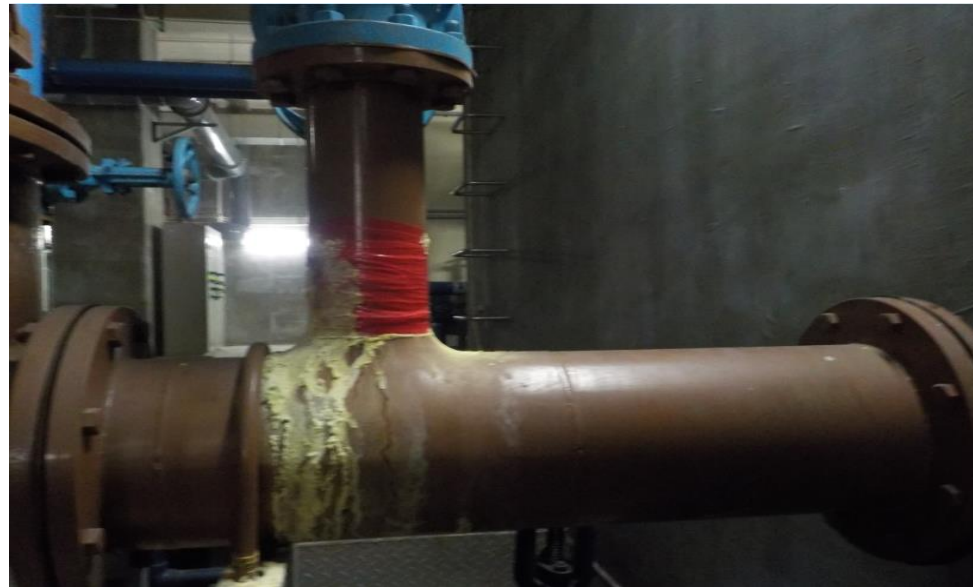
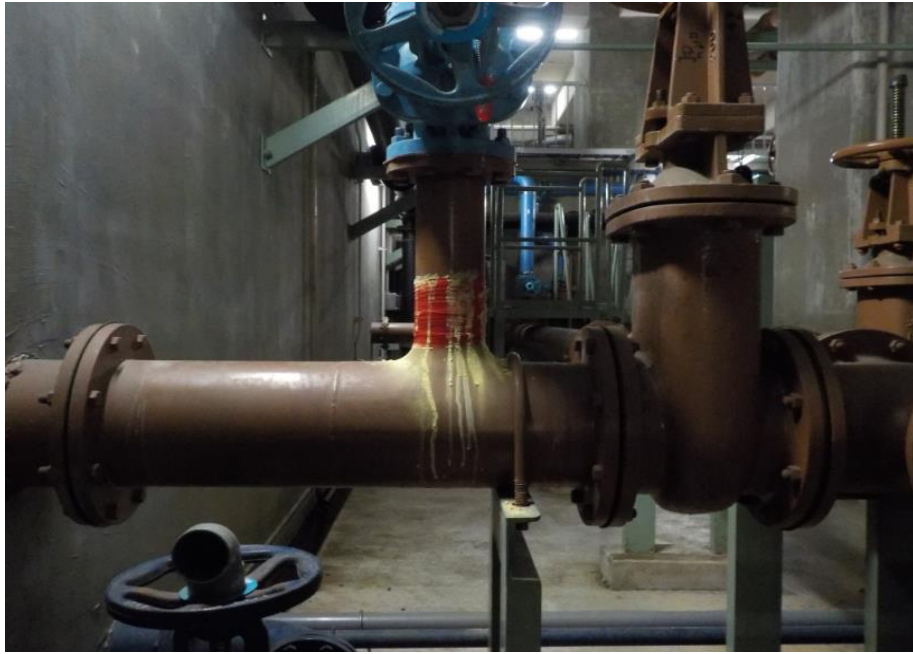
防犯カメラ目	面積
天板上部	46.77 m ²
天板側面	3.75 m ²
側壁 (2,550mm)	117.34 m ²
側壁 (2,000mm) (2,550mm)	3.13 m ²
マンホール蓋	2.12 m ²
マンホール蓋	3.20 m ²
床面 (1)	7.19 m ²
床面 (2)	12.22 m ²
床面 (3)	3.72 m ²
床面 (4)	5.70 m ²
床面 (5)	12.22 m ²
床面 (6)	6.32 m ²
計	222.78 m ²

防犯カメラ仕様

仕様	使用材料	標準価格 (1台/m)
カメラ	マンホールボックス入りマンホール蓋	0.00
カメラ	マンホール蓋	0.30
カメラ	3.0mm以上 (防犯カメラ)	

凡例
マンホールボックスは防犯カメラ設置部とする。
マンホール蓋は防犯カメラ設置部とする。

工事名	平成30年度三下北修築 号	図名	配管図(参考図)	公益財団法人 三重県下水道公社
	北部浄化センターNo.11・No.12濃縮汚泥貯留槽引抜配管修繕工事			



工事名	平成30年度三下北修第 号	図 名	配管写真(参考写真)	公益財団法人 三重県下水道公社
	北部浄化センターNo.11・No.12濃縮汚泥貯留槽引抜配管修繕工事			