

仕 様 書			
機 器 番 号			
機 器 名 称	北系1, 2号逆洗排水槽ポンプ		
ポンプ仕様		備 考	
ポ ン プ 型 式	TOS80BG41. 5-61		又は同等品
用 途	汚物水中ポンプ		
口 径	65	mm	通過粒径56mm (86%)
段 数			
全 揚 程	10	m	
吐 出 し 量	0. 35	m ³ /min	
回 転 数	s. s. 1800	min-1	
台 数	2	台	
モータ仕様		備 考	
出 力	1. 5	kW	
極 数	4	P	
相 数	3	φ	
電 圧	440	V	
周 波 数	60	Hz	
型 式	IK-CCL337BG		
定 格 電 流	3. 7	A	
回 転 数	s. s. 1800	min-1	
絶 縁	E	種	
周 囲 温 度	常温		
始 動 方 式	じか入れ		
キャブ・タイヤ・ケーブル	2PNCT 4C*2SQ 10m 2PNCT 4C*1. 25SQ 10m		
回 転 方 向	(吸込口から見て) 反時計回り		
塗 装	エポキシ樹脂塗料3回塗		
オ イ ル 量	1850	ml	
質 量	80	kg	
付 属 品	チェーン SUS304×5mm×7m 2本		
	予備銘板 SUS304 2枚		
備 考	※着脱装置は既設流用とする		

株式会社 鶴見製作所

塗 装 要 領 書

型式：TOS80BG41.5-61

日本下水道事業団殿仕様

適 用	工 程	塗 料 名 また は 処 理 方 法	塗 装 方 法	塗 膜 厚
モータ部	素地調整	1 種ケレン (但し、鋳鉄部は2 種ケレンとする。)	—	—
	下塗り	ジンクリッチペイント	エアスプレー or はけ塗り	75μm
	下塗り	エポキシ樹脂塗料	同上	100μm (黒)
	中塗り	同上	同上	100μm (ライトグレイ)
	上塗り	同上	同上	100μm (黒)
ポンプ部	素地調整	1 種ケレン (但し、鋳鉄部は2 種ケレンとする。)	—	—
	下塗り	ジンクリッチペイント	エアスプレー or はけ塗り	75μm
	下塗り	エポキシ樹脂塗料	同上	100μm (黒)
	中塗り	同上	同上	100μm (ライトグレイ)
	上塗り	同上	同上	100μm (黒)

羽根車の材質がFC の場合は非加工面をエポキシ樹脂塗料 1 回塗り、加工面を防錆塗装 1 回塗りとし、膜厚指定範囲外とします。

業 務 名	令和7年度 志登茂川浄化センター（1・2号） 逆洗排水ポンプ調達業務		
施工場所	三重県津市白塚町地内		
図 面 名	断 面 図	図面番号	1/2
事業所名	(公財) 三重県下水道公社 志登茂川浄化センター		

* 本図は参考図のため、詳細は監督員と十分協議を行うこと。

既設ポンプ能力仕様

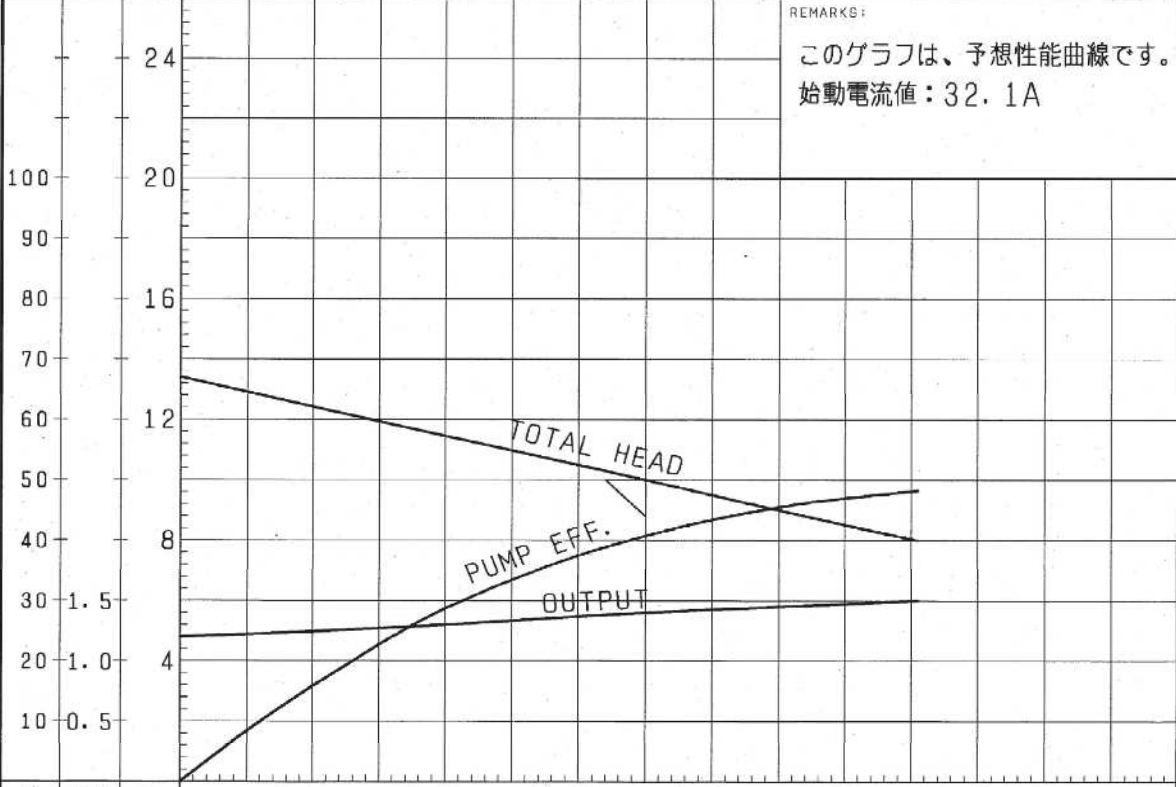
NO. 図番 J4-45426-1

予想性能曲線図 PUMP PERFORMANCE CURVES

TYPE 名称	水中ノンクログポンプ	MODEL 型式	TOS80BG41.5 -61	FREQUENCY 周波数	60 Hz
------------	------------	-------------	-----------------	------------------	-------

CUSTOMER'S NAME 御注文先	般	数量:2台
EQUIPMENT TITLE 機器名称	北系1,2号逆洗排水槽ポンプ	NO.

	標準仕様 STANDARD SPECIFICATIONS	御注文仕様 REQUIRED SPECIFICATIONS
口径 : DISCHARGE BORE	mm	65 mm
全揚程 : TOTAL HEAD	m	10 m
吐出量 : CAPACITY	m³/min	0.35 m³/min
出力 : MOTOR OUTPUT	kW	1.5 kW
相×電圧 : PHASE×VOLTAGE	φ× V	3 φ× 440 V
電流 : CURRENT	A	3.7 A
極数: POLES / 回転数: REVOLUTION	P / min⁻¹	4 P / S.S. 1800 min⁻¹
始動方式 : STARTING METHOD		じか入始動
絶縁階級 : INSULATION CLASS		E



菱 鶴 見 製 作 所 TSURUMI MFG. CO., LTD.

TSURUMI PUMP

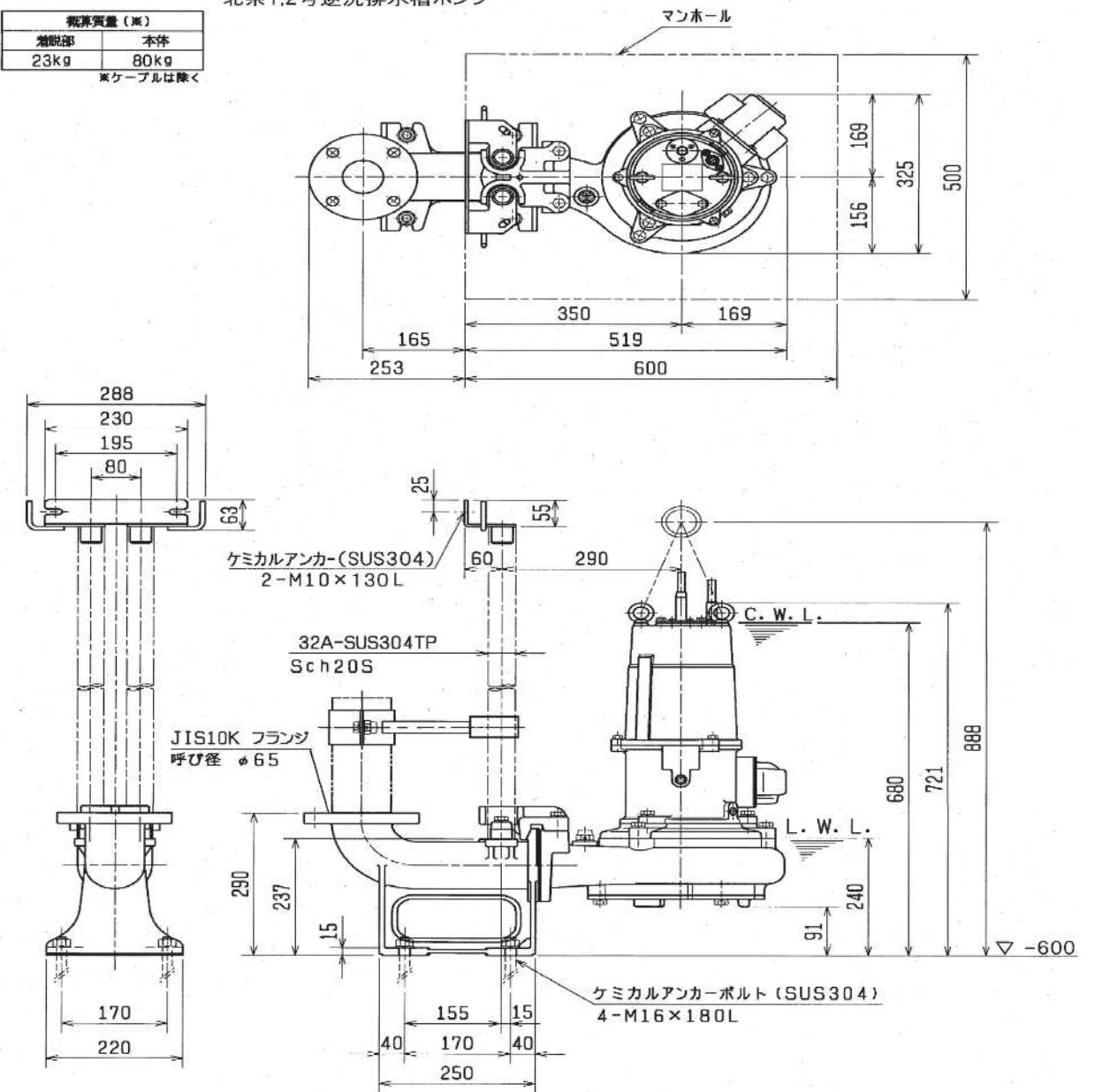
据付外形寸法図 DIMENSION DRAWING No. Z1600288-1 No. J4-29758-3T

TYPE 名称	日本下水道事業団様仕様水中汚水ポンプ 汚物用水中ノンクログポンプ	MODEL 型式	TOS80BG41.5 -61
------------	-------------------------------------	-------------	-----------------

北系1,2号逆洗排水槽ポンプ

概算質量 (kg)	
増設部	本体
23kg	80kg

※ケーブルは除く



C. W. L. : 連続運転最低水位
L. W. L. : 始動可能最低水位

菱 鶴 見 製 作 所

TSURUMI MFG. CO., LTD unit:mm

※本図は参考図のため、詳細は監督員と十分協議を行うこと。
※着脱バンドは既設流用とする。

業務名	令和7年度 志登茂川浄化センター (1・2号) 逆洗排水ポンプ調達業務		
施工場所	三重県津市白塚町地内		
図面名	外形図	図面番号	2/2
事業所名	(公財) 三重県下水道公社 志登茂川浄化センター		