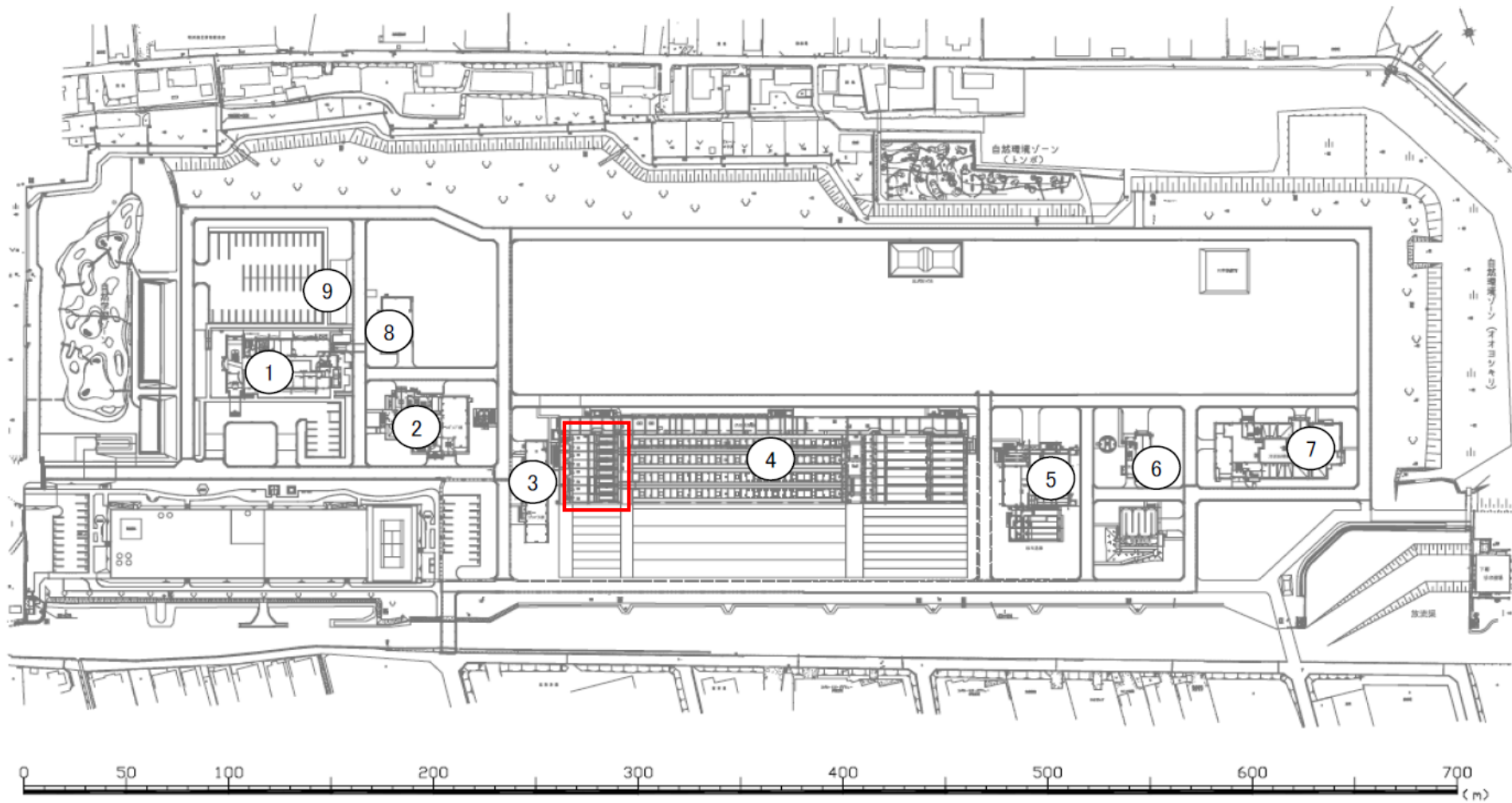




宮川浄化センター
伊勢市大湊町1126番地
Tel 0596-36-3841

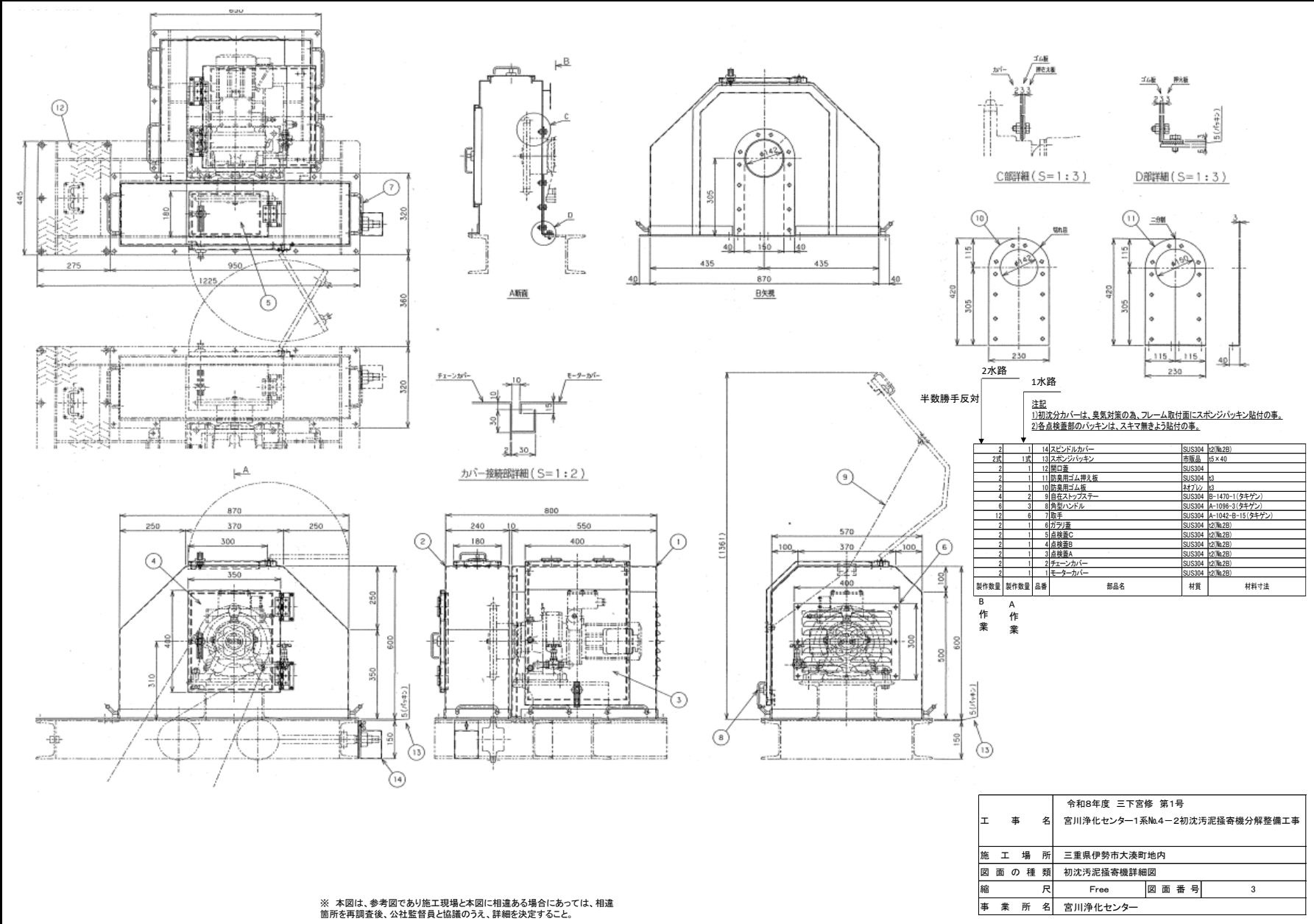
国道23号

宮川浄化センター位置図

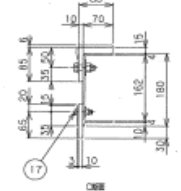
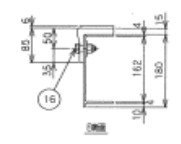
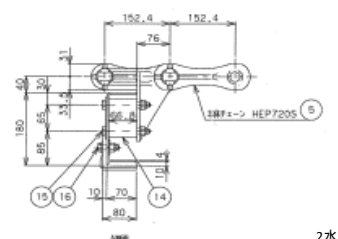
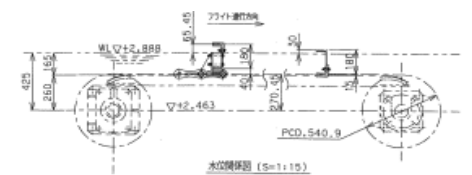
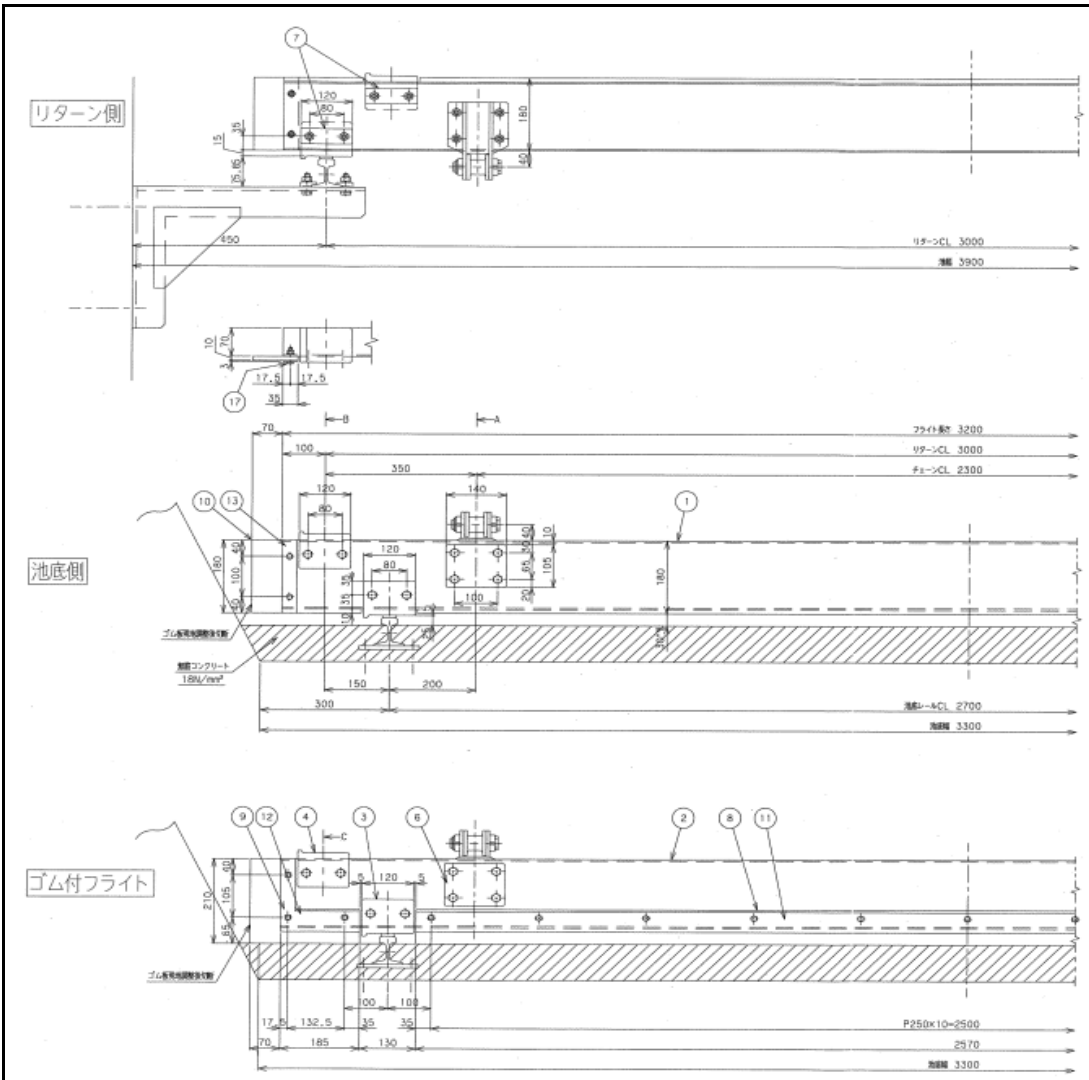


- | | | | | | |
|---|-----------|---|----------|---|-------|
| ① | 管理本館 | ④ | 水処理施設 | ⑦ | 汚泥処理棟 |
| ② | スクリーンポンプ棟 | ⑤ | 第1砂ろ過棟 | ⑧ | 発電機棟 |
| ③ | 第1プロウ棟 | ⑥ | 汚泥スクリーン棟 | ⑨ | 機器倉庫 |

宮川浄化センター施設配置図



※ 本図は、参考図であり施工現場と本図に相違ある場合にあつては、相違箇所を再調査後、公社監督員と協議のうえ、詳細を決定すること。



フライト仕様・納入数量		
寸法	3200L×H480×W70	
	1水路当り	2水路当り
フライト	10本	20本
ゴム付フライト	2本	4本
付属品	1本(ゴム無)	2本(ゴム無)
合計	13本	26本

2水路
1水路

注記
1. フライトは、チェーン全周に対して均等に取り付けること。

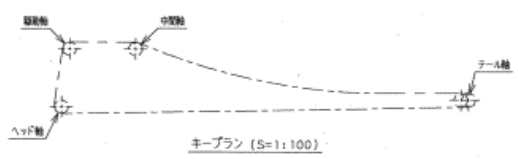
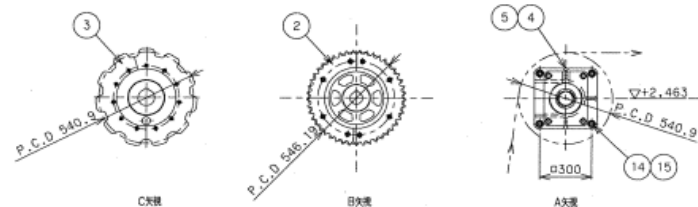
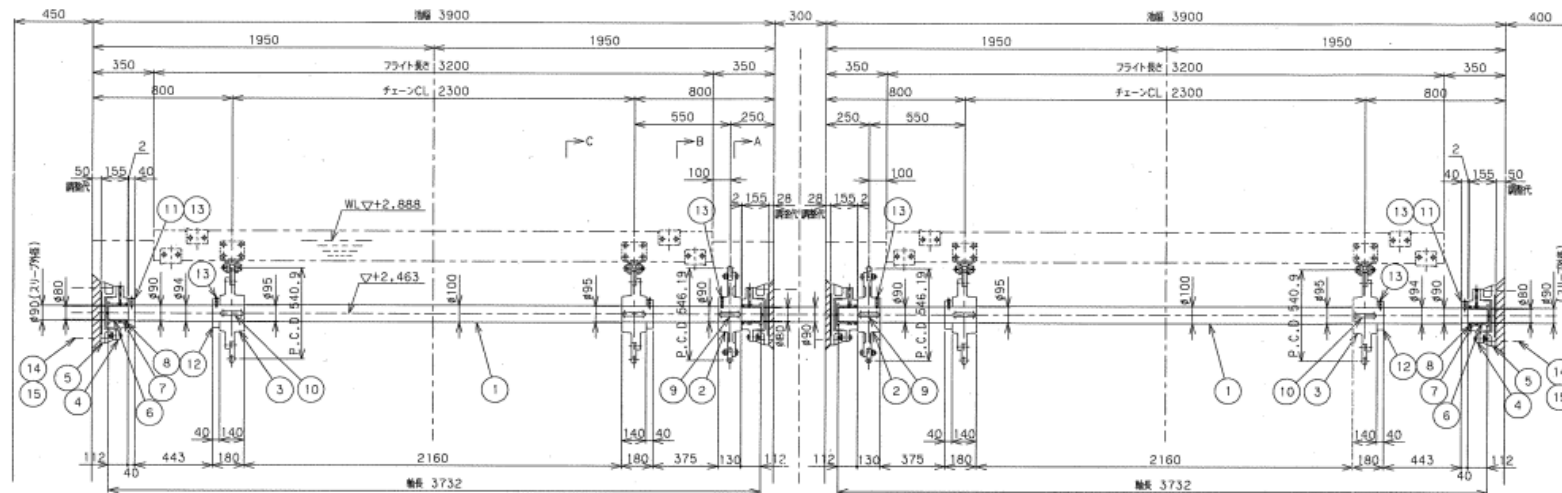
製作数量	製作数量	品番	部品名	材質	材料寸法
156	78	17	六角ボルト M8×35L	SUS304	ナイロンナット.W付
208	104	16	六角ボルト M12×40L	SUS304	ナイロンナット.W付
208	104	15	六角ボルト M12×105L	SUS304	ナイロンナット.W付
104	52	14	ワイヤーブロック	樹脂	
44	22	13	ゴムスクレパー押板(側面用)	SUS304	t3
8	4	12	ゴムスクレパー押板(小)	SUS304	t3
4	2	11	ゴムスクレパー押板(大)	SUS304	t3
44	22	10	ゴムスクレパー(側面用)	ネオレンゾム	t10
8	4	9	ゴムスクレパー(小)	ネオレンゾム	t10
4	2	8	ゴムスクレパー(大)	ネオレンゾム	t10
104	52	7	シュー用当板	SUS304	t3×38×120
52	26	6	アタッチメント用当板	SUS304	t3×105×140
4式	2式	5	本体チェーン	合成樹脂	HEP720S
52	26	4	シュー(左)	合成樹脂	
52	26	3	シュー(右)	合成樹脂	
4	2	2	ゴム付きフライト	FRP	H180×W70×L3200
22	11	1	フライト	FRP	H180×W70×L3200

B
作
業

A
作
業

工 事 名	令和8年度 三下宮修 第1号 宮川浄化センター1系No.4-2初沈汚泥掻き機分解整備工事		
施 工 場 所	三重県伊勢市大湊町地内		
図 面 の 種 類	初沈汚泥掻き機詳細図		
縮 小 尺	Free	図 面 番 号	4
事 業 所 名	宮川浄化センター		

※ 本図は、参考図であり施工現場と本図に相違ある場合にあっては、相違箇所を再調査後、公社監督員と協議のうえ、詳細を決定すること。



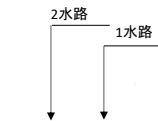
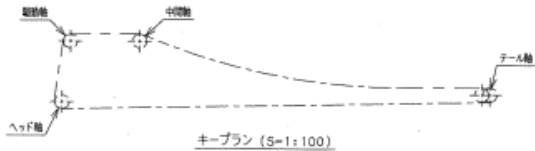
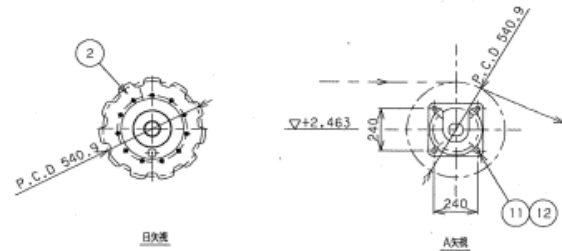
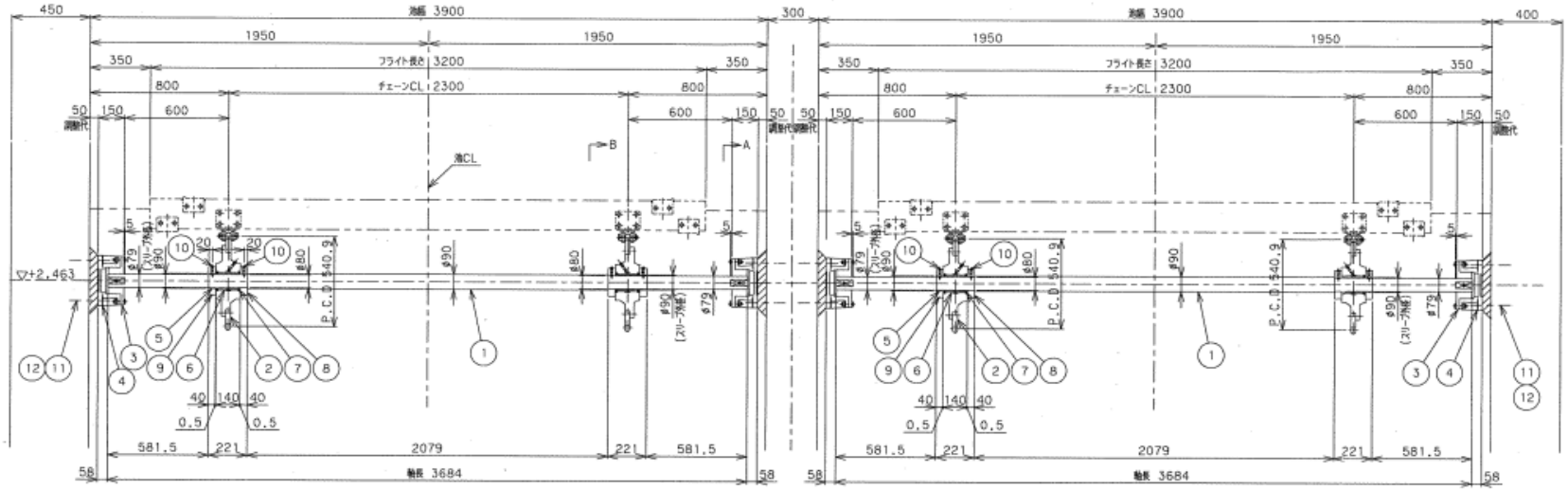
2水路 1水路
 注記
 1)半数勝手反対。

製作数量	製作数量	品番	部品名	材質	材料寸法
16	8	15	M22 ナット	SS400	基礎ボルト用裏ナット
16	8	14	基礎ボルト M22×230L(ネジ長さ120L)	SUS304	N/カ/リ防止処理)SW付
16	8	13	六角穴付止ネジ M12	SUS304	
4	2	12	カラー	FC250	φ95×φ170×40
2	1	11	カラー	FC250	φ90×φ170×40
4	2	10	平行キー	S45C	25×14-105L
2	1	9	平行キー	S45C	25×14-95L
4	2	8	オイルシール	ニトリル SUS304	TC-9011513
4	2	7	ブッシュ	オイルレス	SO #50SP2+GR9
4	2	6	スリーブ	SUS304	φ80×φ90×111L
4	2	5	軸受台	FC250	
4	2	4	軸受台	FC250	
4	2	3	本体スプロケットホイール	合成樹脂 FCD600	HEP720S NT=11(歯先2つ割)
2	1	2	駆動スプロケットホイール	SCS2 FCD600	HB120 NT=45(歯先2つ割)
2	1	1	駆動軸	S45C	φ100×3732L

B 作業
 A 作業

※ 本図は、参考図であり施工現場と本図に相違ある場合にあつては、相違箇所を再調査後、公社監督員と協議のうえ、詳細を決定すること。

工 事 名	令和8年度 三下宮修 第1号 宮川浄化センター1系No.4-2初沈汚泥播種機分解整備工事		
施 工 場 所	三重県伊勢市大湊町地内		
図 面 の 種 類	初沈汚泥播種機詳細図		
縮 尺	Free	図 面 番 号	5
事 業 所 名	宮川浄化センター		



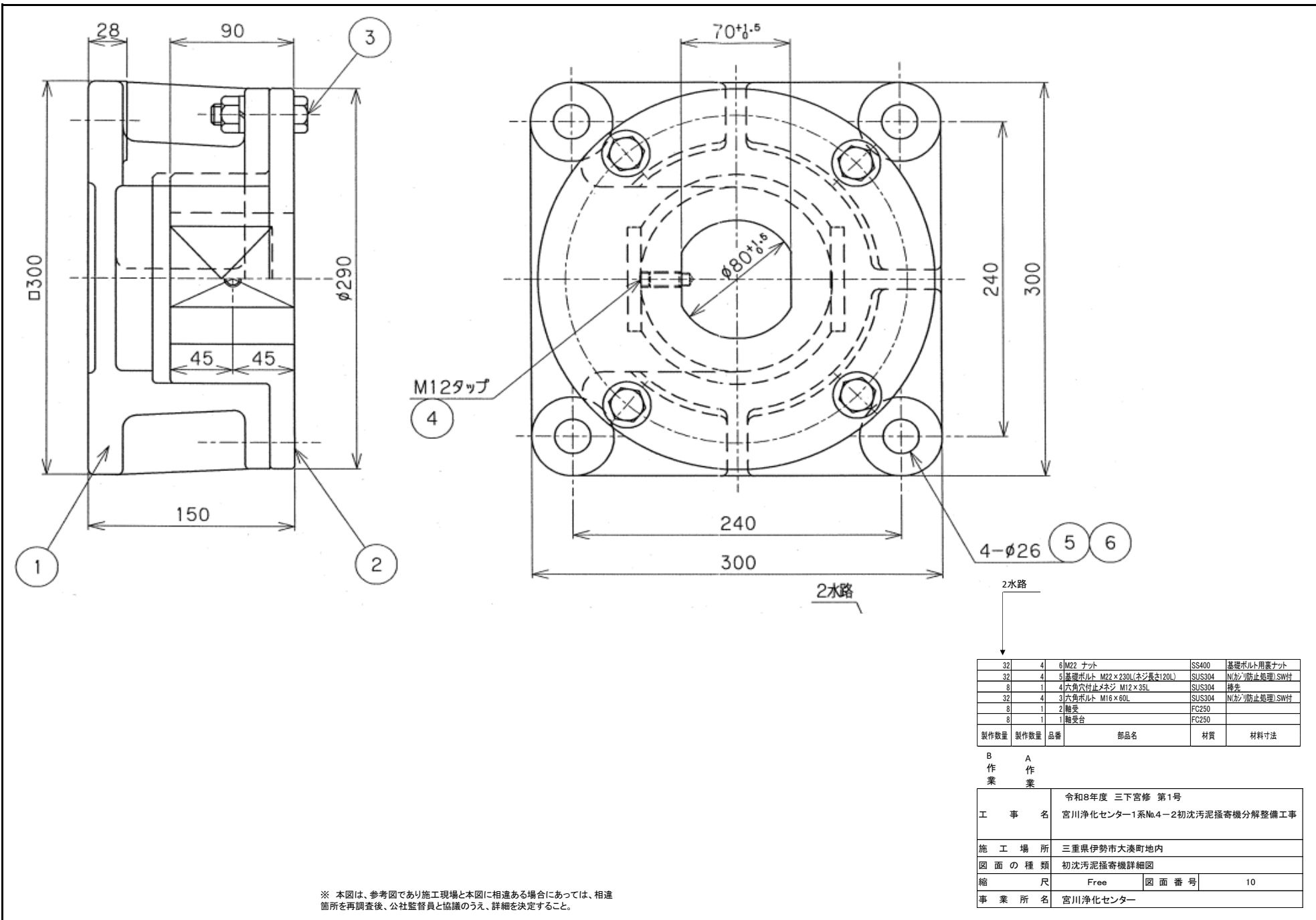
製作数量	製作数量	品番	部品名	材質	材料寸法
16	8	12	M22 ナット	SS400	基礎ボルト用兼ナット
16	8	11	基礎ボルト M22×230L(ネジ長さ120L)	SUS304	N/影/防止処理SW付
16	8	10	六角穴付止ネジ M12	SUS304	
4	2	9	8カラー	FC250	φ90×φ170×40
4	2	8	8カラー	FC250	φ80×φ170×40
8	4	7	7オイルシール	ニトリル SUS304	TC-9011513
4	2	6	6ブッシュ	オイルレス	#500SPI-SL464相当
4	2	5	5スリーブ	SUS304	φ80×90×181L
4	2	4	4軸受台	FC250	
4	2	3	3水中固定軸受	FC250	
4	2	2	2本体スプロケットホイール	合成樹脂 FCD600	HEP720S NT-11(番先二ツ割)
2	1	1	1中間軸	S45C	φ90×3684L

B
作
業

A
作
業

工 事 名	令和8年度 三下宮修 第1号 宮川浄化センター1系No.4-2初沈汚泥掻寄機分解整備工事		
施 工 場 所	三重県伊勢市大湊町地内		
図 面 の 種 類	初沈汚泥掻寄機詳細図		
縮 尺	Free	図 面 番 号	6
事 業 所 名	宮川浄化センター		

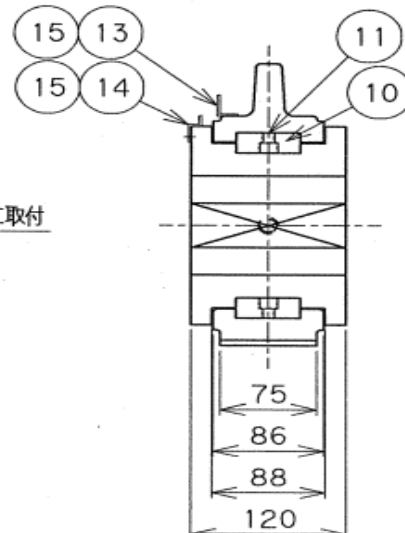
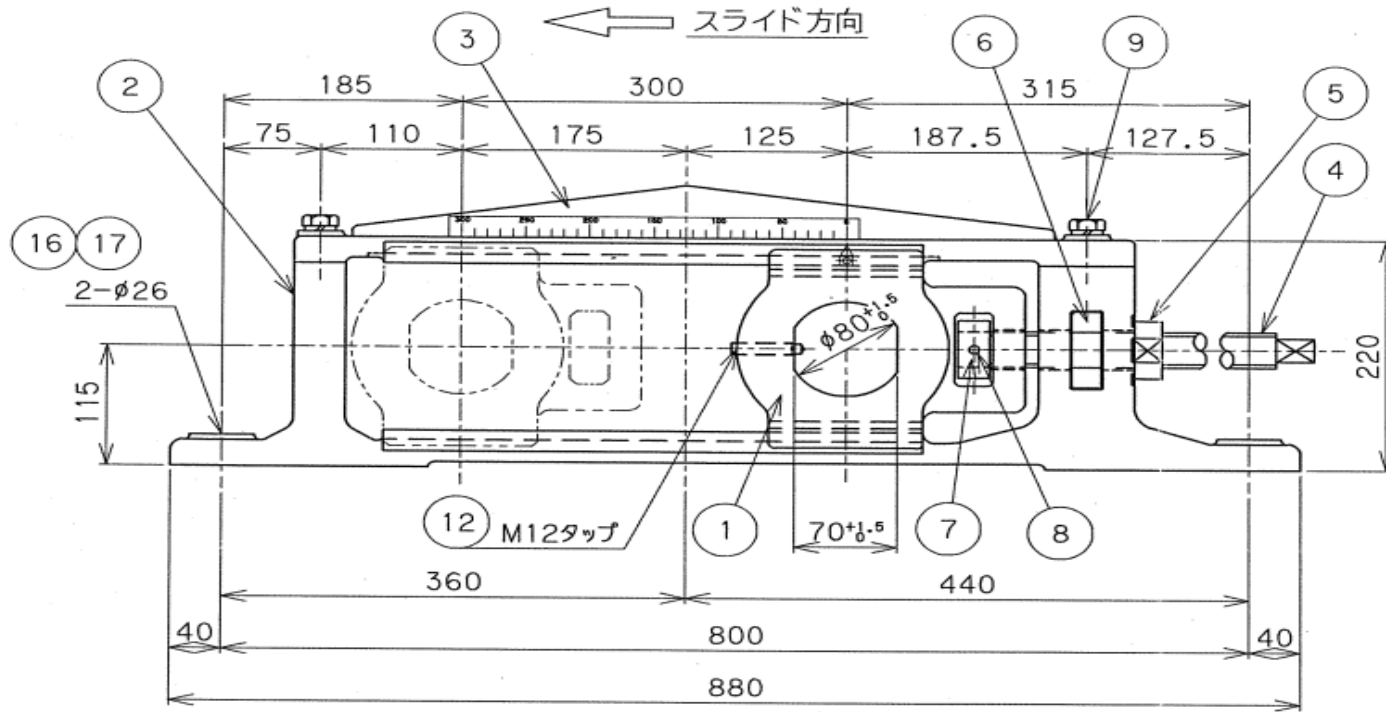
※ 本図は、参考図であり施工現場と本図に相違ある場合によっては、相違箇所を再調査後、公社監督員と協議のうえ、詳細を決定すること。



32	4	6	M22 ナット	SS400	基礎ボルト用裏ナット
32	4	5	基礎ボルト M22×230(ネジ長さ120L)	SUS304	N(カ)防止処理)SW付
8	1	4	六角穴付止メネジ M12×35L	SUS304	挿先
32	4	3	六角ボルト M16×60L	SUS304	N(カ)防止処理)SW付
8	1	2	軸受	FC250	
8	1	1	軸受台	FC250	
製作数量	製作数量	品番	部品名	材質	材料寸法

B	A		
作	作		
業	業		
工 事 名	令和8年度 三下宮修 第1号 宮川浄化センター1系No.4-2初沈汚泥掻寄機分解整備工事		
施 工 場 所	三重県伊勢市大湊町地内		
図 面 の 種 類	初沈汚泥掻寄機詳細図		
縮 尺	Free	図 面 番 号	10
事 業 所 名	宮川浄化センター		

※ 本図は、参考図であり施工現場と本図に相違ある場合にあつては、相違箇所を再調査後、公社監督員と協議のうえ、詳細を決定すること。



* 指針、目盛表示板は池の内側に向く様に取付

※ 本図は、参考図であり施工現場と本図に相違ある場合によっては、相違箇所を再調査後、公社監督員と協議のうえ、詳細を決定すること。

2水路

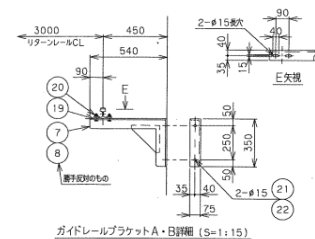
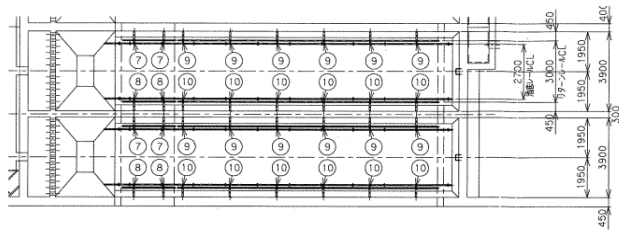
注記
1) テークアップ軸受は数量4台の内2台は本図と勝手違いとする。

8	2	17 M22 ナット	SS400	基礎ボルト用裏ナット	
8	2	基礎ボルト M22 x 230L (ネジ長さ120L)	SUS304	N/防/防処理) SW付	
12	3	六角ボルト M5 x 10L	SUS304	SW付	
4	1	14 指針	SUS304		
4	1	13 メモリ表示板	SUS304	半数機手反対	
4	1	12 六角穴付止めネジ M12 x 55L	SUS304	補充	
40	10	11 六角穴付ボルト M8 x 25L	SUS304		
8	2	10 スライドレール	SUS304		
16	4	9 六角ボルト M16 x 60L	SUS304	SW付	
4	1	8 スプリングピン	SUS304	φ8 x 50L	
4	1	7 丸ナット Tr34	SUS403	(塗装)	
4	1	6 メネジ Tr34	GAC703		
4	1	5 ロックナット Tr34	SUS403	(塗装)	
4	1	4 ステンシル Tr34	SUS304		
4	1	3 上フレーム	FC250		
4	1	2 下フレーム	FC250		
4	1	1 テークアップ軸受	FC250		
製作数量	製作数量	品番	部品名	材質	材料寸法

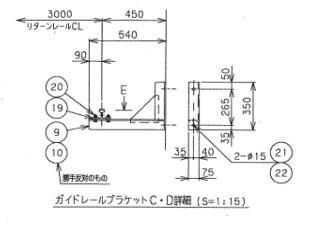
B
作
業

A
作
業

工 事 名	令和8年度 三下宮修 第1号 宮川浄化センター1系No.4-2初沈汚泥掻寄せ機分解整備工事		
施 工 場 所	三重県伊勢市大湊町地内		
図 面 の 種 類	初沈汚泥掻寄せ機詳細図		
縮 小 尺 寸	Free	図 面 番 号	11
事 業 所 名	宮川浄化センター		



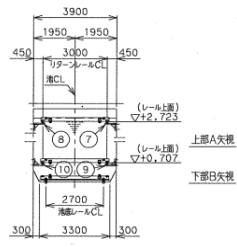
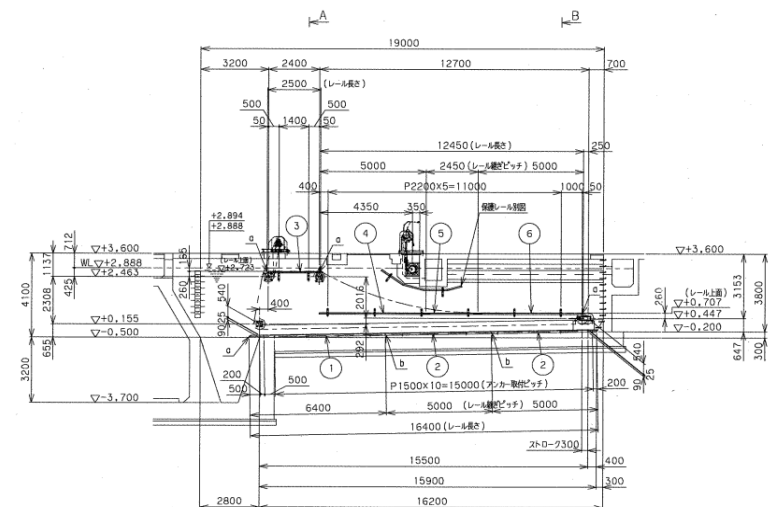
ガイドレールブラケットA・B詳細 (S=1:15)



ガイドレールブラケットC・D詳細 (S=1:15)

注記

- 1)レールブラケットは、歯がテール軸に向かう様に取付けのこと。
- 2)リターンレールは据付調整後、両端をブラケットに溶接すること。
- 3)レールのFBは、溶接後溶接ビード間はコーキングすること。
- 4)リターンレールは、最終塗装まで施すこと。
- 5)池底レールは、プライマー塗装までとする。

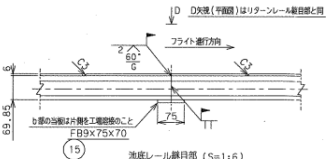
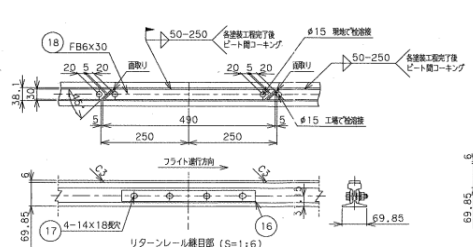
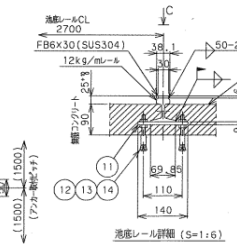
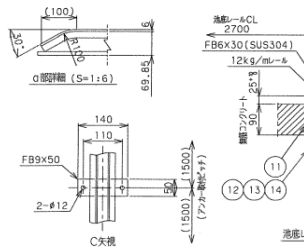
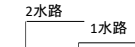


上部A矢視

下部B矢視

注記

- 1) レールブラケットは、歯がテール軸に向かう様に取付けのこと。
- 2) リターンレールは据付調整後、両端をブラケットに溶接すること。
- 3) レールのFBは、溶接後溶接ビード間はコーキングすること。
- 4) リターンレールは、最終塗装まで施すこと。
- 5) 池底レールは、プライマー塗装までとする。



製作数量	製作数量	品番	部品名	材質	材料寸法
64	32	22	ネジ棒 M12×150L(片側先強締め45°カット)	SUS304	N(不)防処理)SW付
64	32	21	ネミカルアンカーレジンカプセル	市販品	R-12
64	32	20	六角ボルト M12×45L	SUS304	N(不)防処理)SW付
64	32	19	レールクリップ(12kgレール用)	市販品	SS400
16	8	18	レール接続板	SUS304	FB6×30
32	16	17	六角ボルト M12×50L	SUS304	N(不)防処理)SW付
16	8	16	12kgレール軌道板	市販品	
8	4	15	池底レール母板	SS400	FB9×75×70L
192	96	14	六角ナット M10	SS400	ユニクロメッキ
96	48	13	ネジ棒 M10×90L	SS400	ユニクロメッキ
96	48	12	ローカークラッパカー	SS400	#100GA
48	24	11	池底レール母板	SS400	FB9×50×140L
12	6	10	リターンレールブラケットD	SS400	Jの勝手反対
12	6	9	リターンレールブラケットC	SS400	L75×75×9.19
4	2	8	リターンレールブラケットB	SS400	Jの勝手反対
4	2	7	リターンレールブラケットA	SS400	L75×75×9.19
4	2	6	リターンレール(4)	JIS E1103 SUS304	5000L(12kg/m)先端片側穴FB6×30
4	2	5	リターンレール(3)	JIS E1103 SUS304	2450L(12kg/m)両側穴FB6×30
4	2	4	リターンレール(2)	JIS E1103 SUS304	5000L(12kg/m)片側穴FB6×30
4	2	3	リターンレール(1)	JIS E1103 SUS304	2500L(12kg/m)両先端FB6×30
8	4	2	池底レール(2)	JIS E1103 SUS304	5000L(12kg/m)当接付FB6×30
4	2	1	池底レール(1)	JIS E1103 SUS304	6400L(12kg/m)先端FB6×30

B
作
業

A
作
業

工 事 名	令和8年度 三下宮修 第1号 宮川浄化センター1系No.4-2初沈汚泥掻き機分解整備工事		
施 工 場 所	三重県伊勢市大湊町地内		
図 面 の 種 類	初沈汚泥掻き機詳細図		
縮 尺	Free	図 面 番 号	12
事 業 所 名	宮川浄化センター		

※ 本図は、参考図であり施工現場と本図に相違ある場合にあつては、相違箇所を再調査後、公社監督員と協議のうえ、詳細を決定すること。

