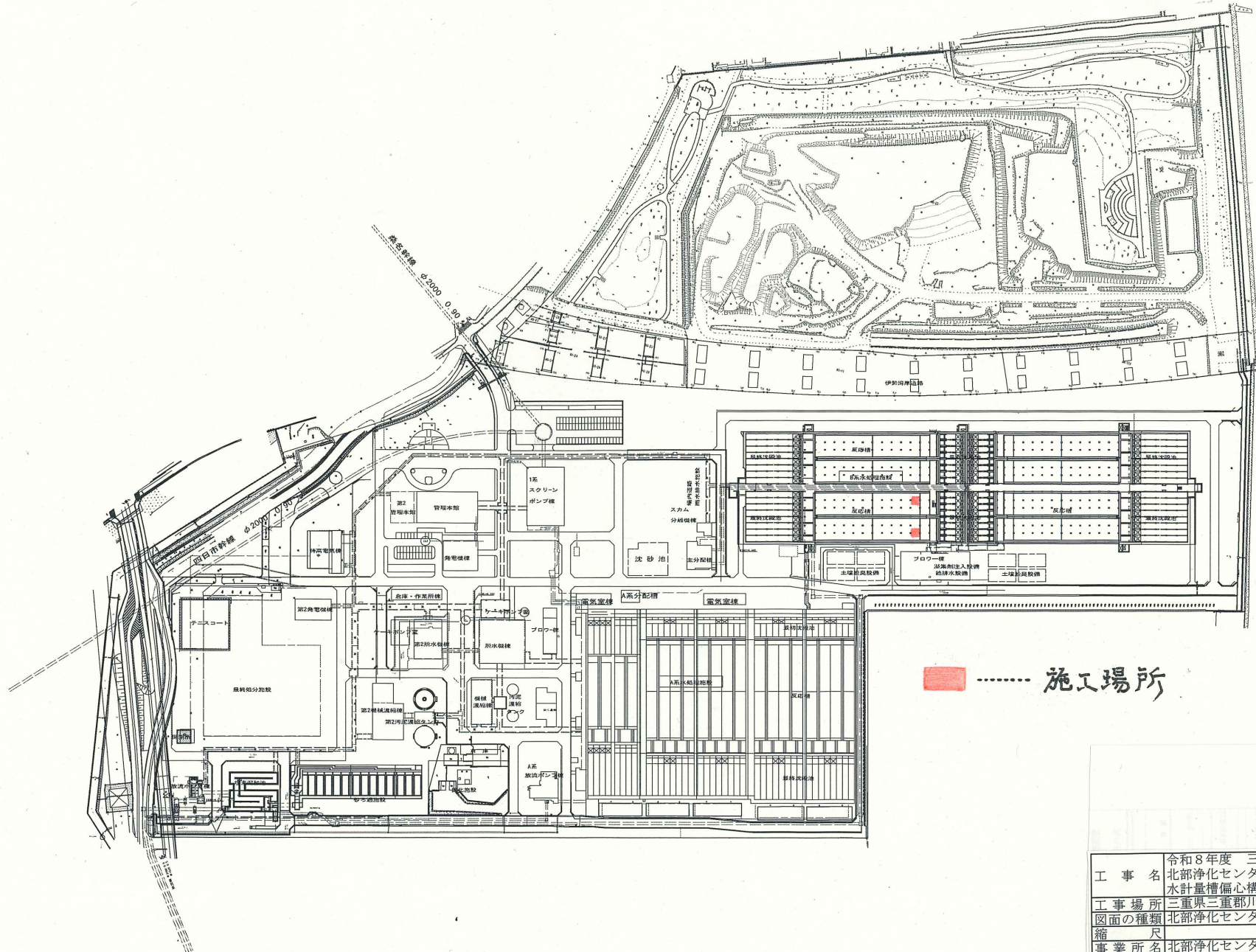
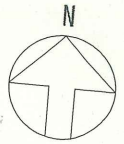


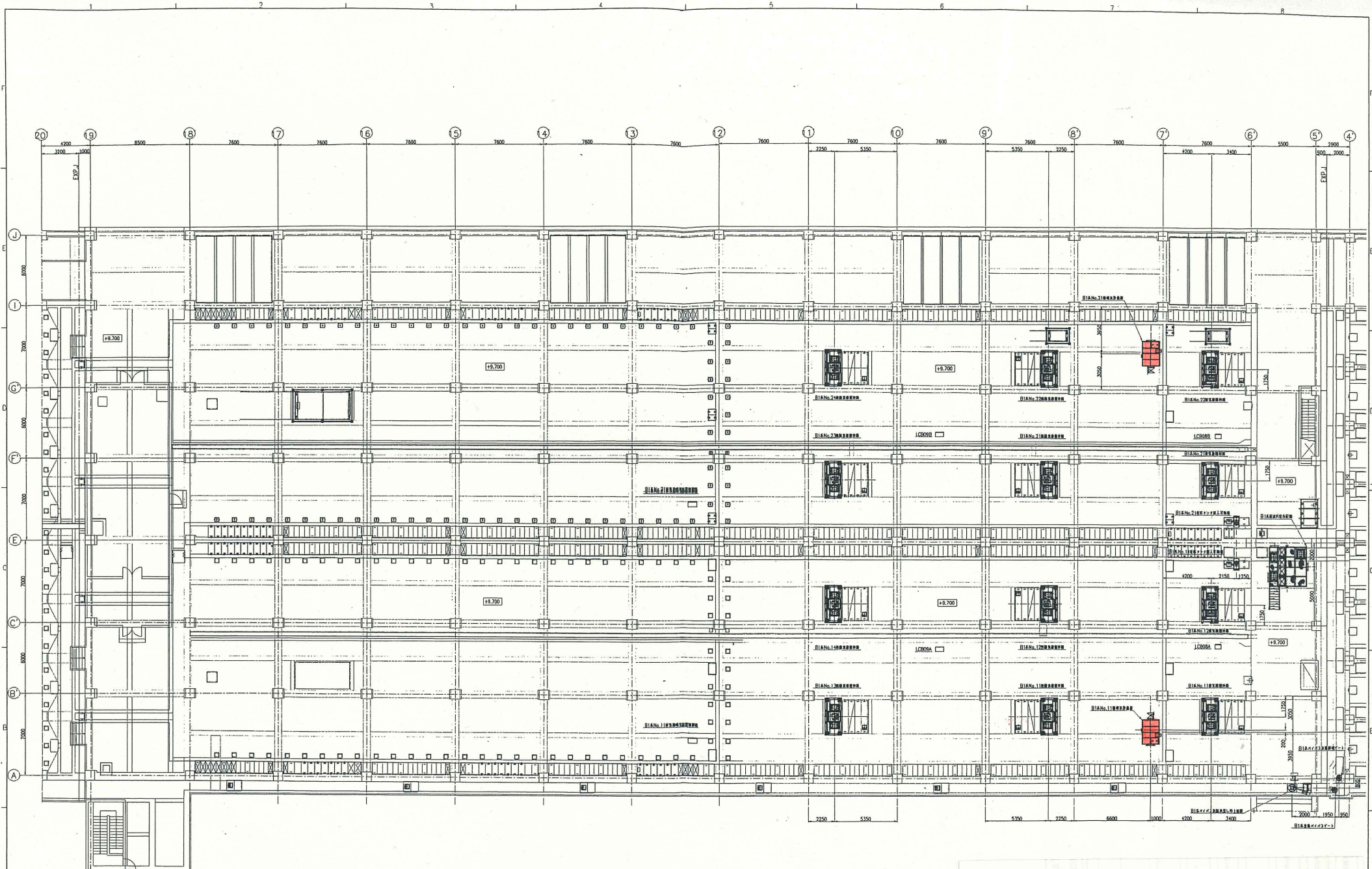
北部浄化センター一般平面図

S=1:1500



■ ..... 施工場所

工事名	令和8年度 三下北修 第5号 北部浄化センターB1系No. 11・21循環 水計量槽偏心構造修繕工事
工事場所	三重県三重郡川越町亀崎新田地内
図面の種類	北部浄化センター 一般平面図
縮尺	図面番号 1
事業所名	北部浄化センター



工 事 名	令和8年度 三下北修 第5号 北部浄化センターB1系No. 11・21循環 水計量槽偏心構造弁修繕工事		
工 事 場 所	三重県三重郡川越町亀崎新田地内		
図面の種類	B1系反応タンク機器配置図		
縮 尺	図面番号		2
事業所名	北部浄化センター		

# バルブ製作仕様書

作成日：'08年 6月 27日

客先名称		三重県北勢流域下水道事務所			様	工事番号	ANE 41011			
納入場所		北部浄化センター			様	仕様書No.				
工事名称		北勢沿岸流域下水道(北部処理区)北部浄化センター				注文番号				
		B-1系水処理・送風機機械設備工事								
図面番号		HO-0118			据付方法		据付場所	屋外		
出図整理番号		08-0675-R2			ギヤ取付方向	タイプC : 2台 △				
流体	流体名	汚泥			写真	要	水協検査	受検	立会検査	無
	常用圧	0.30MPa			塗	内	素地調整		2種ケレン	
	最高圧						第1層(下塗)	ジンクリッチペイント(有機)	25 μm	
	温度	常温					第2層(下塗)	エポキシ樹脂塗料(水中部用)	120 μm	
				第3層(中塗)			エポキシ樹脂塗料(水中部用)	120 μm		
フランジ規格		JIS B2239 7.5K					第4層(上塗)	エポキシ樹脂塗料(水中部用)	110 μm	
検査圧力	箇所	方法	数値		装	外	素地調整		2種ケレン	
	耐圧本体	水圧	1.37MPa				第1層(下塗)	ジンクリッチペイント(有機)	20 μm	
	漏れシート	水圧	0.30MPa				第2層(下塗)	エポキシ樹脂塗料	60 μm	
						第3層(下塗)	エポキシ樹脂塗料	60 μm		
材質	弁箱	FC200	ふた	FC200	弁体	FCD450-10				
	弁棒	SUS 403	弁箱付弁座	SUS 304	弁体付弁座	NBR				
	Oリング	NBR	ガスケット	V/#6500 ノンアスベスト						
	口径mm	面間mm	個数	品名			備考			
①	φ400	470	2	7.5K ギヤ減速機付 偏心構造弁 (WHZ-R-SG)			PK0025-24, 0026-24			
備考										

工事名	令和8年度 三下北修 第5号 北部浄化センターB1系No. 11・21循環 水計量槽偏心構造弁修繕工事		
工事場所	三重県三重郡川越町亀崎新田地内		
図面の種類	バルブ製作仕様書		
箱尺	図面番号	3	
事業所名	北部浄化センター		

