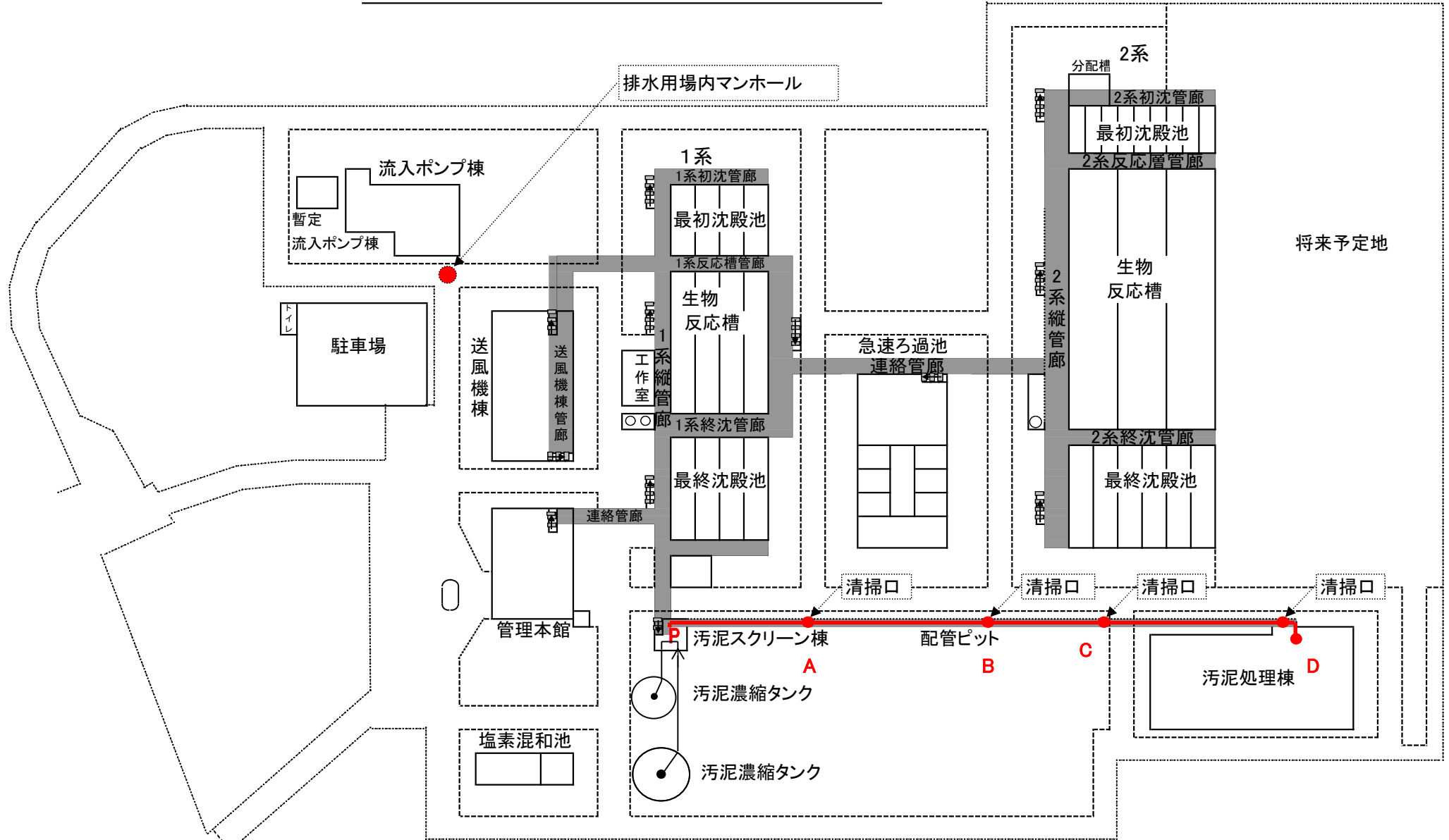




出典: 国土地理院ウェブサイト

業務名	令和8年度 三下雲委 第2号 雲出川左岸浄化センター重力濃縮管等清掃業務		
履行場所	三重県津市雲出鋼管町地内		
図面の種類	重力濃縮管系統図		
縮尺	Free	図面番号	1
事業所名	雲出川左岸浄化センター		

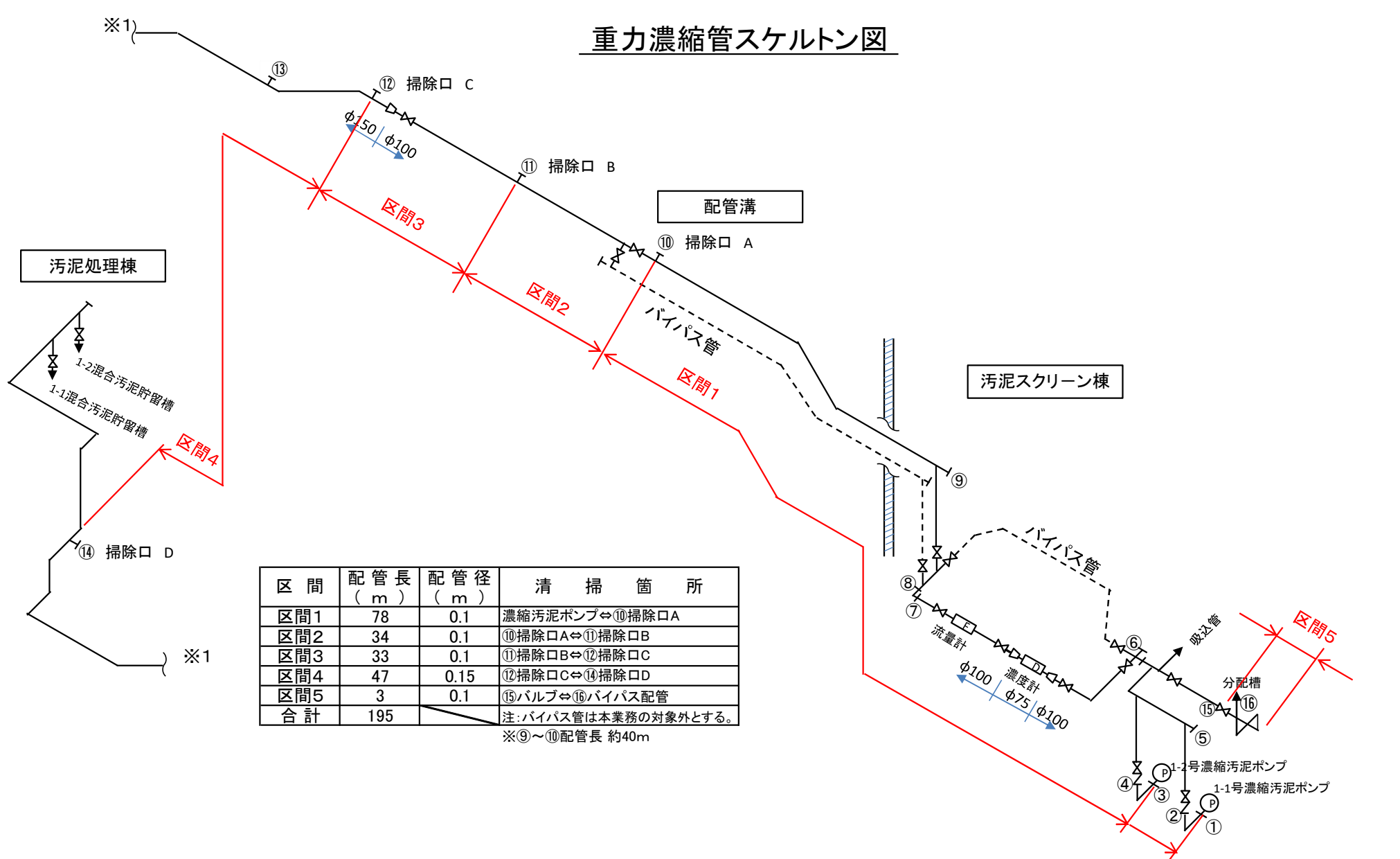
# 雲出川左岸浄化センター重力濃縮管系統図



※ 本図は、参考図であり施工場所と本図に相違がある場合にあっては、相違箇所を再調査後、公社監督員と協議のうえ、詳細を決定する。

業務名	令和8年度 三下雲委 第2号 雲出川左岸浄化センター重力濃縮管等清掃業務		
履行場所	三重県津市雲出鋼管町地内		
図面の種類	重力濃縮管系統図		
縮尺	Free	図面番号	2
事業所名	雲出川左岸浄化センター		

# 重力濃縮管スケルトン図



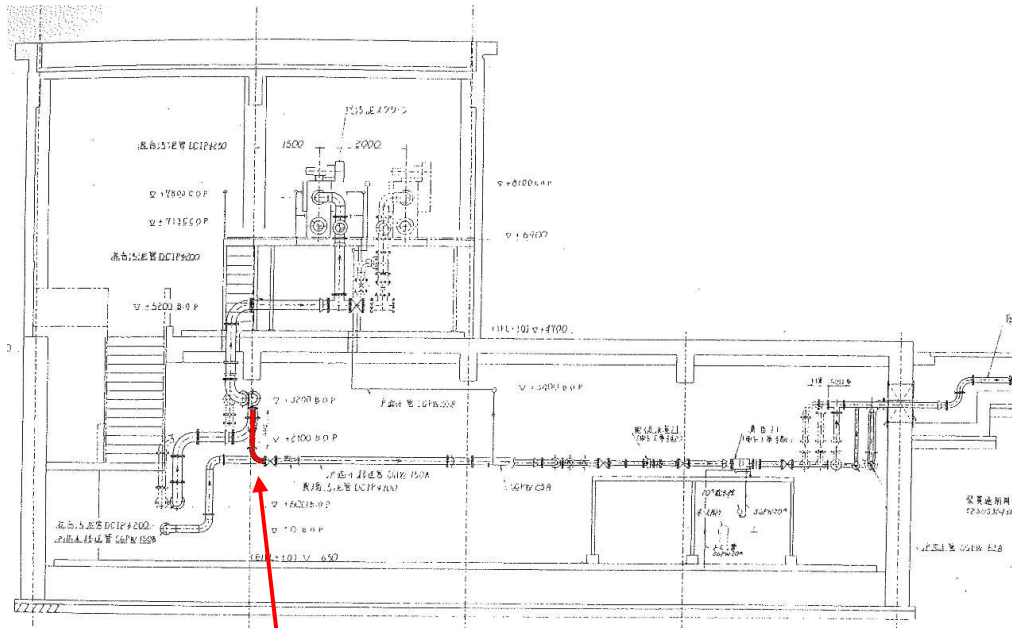
区間	配管長 (m)	配管径 (m)	清掃箇所
区間1	78	0.1	濃縮汚泥ポンプ⇔⑩掃除口A
区間2	34	0.1	⑩掃除口A⇔⑪掃除口B
区間3	33	0.1	⑪掃除口B⇔⑫掃除口C
区間4	47	0.15	⑫掃除口C⇔⑭掃除口D
区間5	3	0.1	⑮バルブ⇔⑯バイパス配管
合計	195		注: バイパス管は本業務の対象外とする。

※⑨～⑩配管長 約40m

※ 本図は、参考図であり施工場所と本図に相違がある場合にあっては、相違箇所を再調査後、公社監督員と協議のうえ、詳細を決定する。

業務名	令和8年度 三下雲委 第2号 雲出川左岸浄化センター重力濃縮管等清掃業務		
履行場所	三重県津市雲出鋼管町地内		
図面の種類	重力濃縮管スケルトン図		
縮尺	Free	図面番号	3
事業所名	雲出川左岸浄化センター		

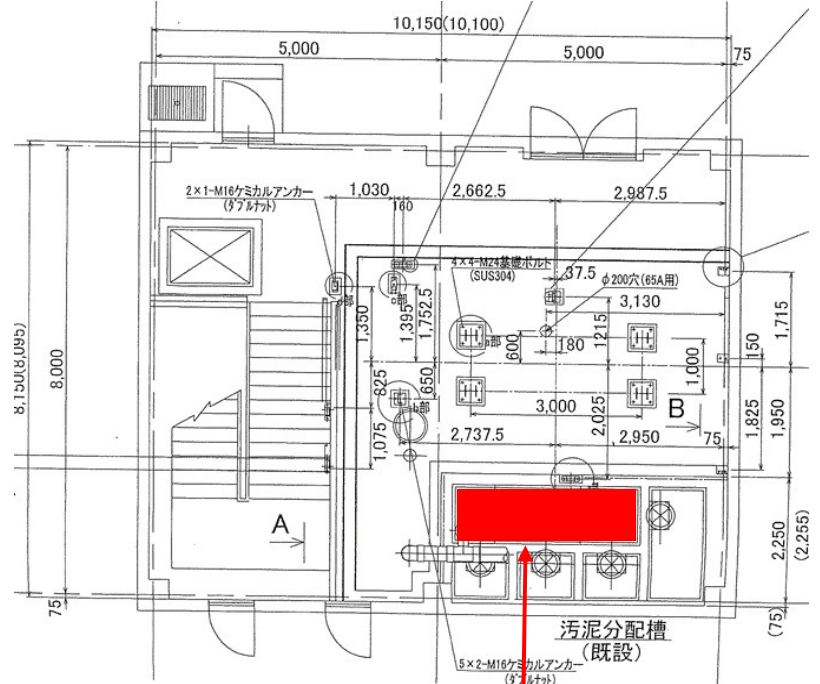
汚泥スクリーン棟断面図



濃縮汚泥バイパス配管

3m

汚泥スクリーン棟 1F 平面図



汚泥分配槽

業務名	令和8年度 三下雲委 第2号 雲出川左岸浄化センター重力濃縮管等清掃業務		
履行場所	三重県津市雲出鋼管町地内		
図面の種類	重力濃縮管スケルトン図		
縮尺	Free	図面番号	4
事業所名	雲出川左岸浄化センター		